

\*NO: C5 II · III

155

Thurmannsgt. 3-13

Gustav Jensensv. 2-10

Rapport-  
fra opsynsmænd Ole Andersen  
Angående grundforholdene paa Väienwolden

Det viser sig her som paa de övrige steder i de övre Bydele, hvor man har boret, at det överste lag i en Tykkelse av 3, a 3.5 m. bestaar av meget fast Stolpelem. Saa fast, at man ved at borie Dreiebor med 120 kg. Belastning vilde komme op i mindst 100 Omdreininget pr. minuter. De nederliggende Leraag er til gjen- gæld saa meget blödere, idet det ved flere anledninger har vist sig at bore sig ganske hurtigt med for. ex. 60 kg. Belastning.

Man har indtryk av at de neder- liggende <sup>Leraag</sup> har meget tilfælles med grundforholdene paa Jessenlökken. Derimod er Stolpelemerne her ved Väienwolden av langt større fasthed end ved Jessenlökken.

Hvad det nederste parti (mod Stok- flets gate) angaar er Stolpelemerne mindre fast lig som <sup>den</sup> ~~hagene~~ ogsaa er av ringere Tykkelse.

For de dybe hullers vedkommande  
forikommens betydelige græs-lag paa  
fyld helt indtil 1.00 m tykkelse  
dette gælder specielt det nederste  
parti

Hvad midtpartiet angaar paa-trap man  
tildels græs-lag og tildels sand-lag (paa  
fyld) sidstnævnte <sup>lag</sup> var tildels af den  
art at de vanskeligt lod sig gennembores  
Boret satte sig bresselig saa fast  
at man kum med yderste vanskelighed  
omagtet at dreie det rundt

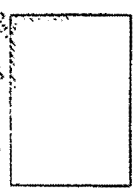
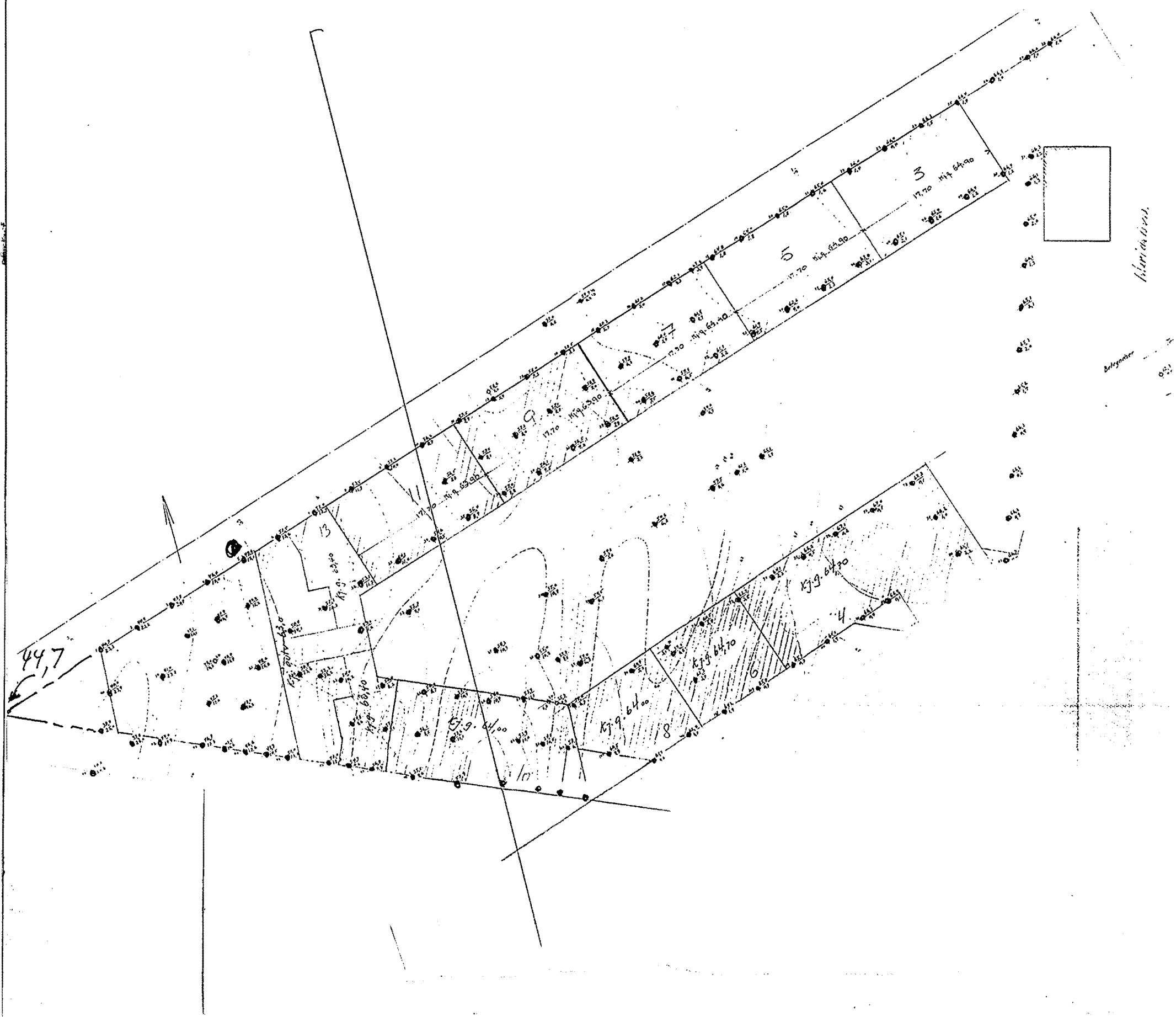
For et enkelt tilfælde maatte man  
benytte to svingjern og 4 mand for i  
hele-tat at kumme dreie boret rundt  
(Se omdreivningsforhold ved hul <sup>nr. 486</sup> paa skissen)

Ved at gennembores ovennævnte lag  
sattes boret i stærkt vibberende  
bevægelse

Ved samtlige hullers opraades klart  
fyld

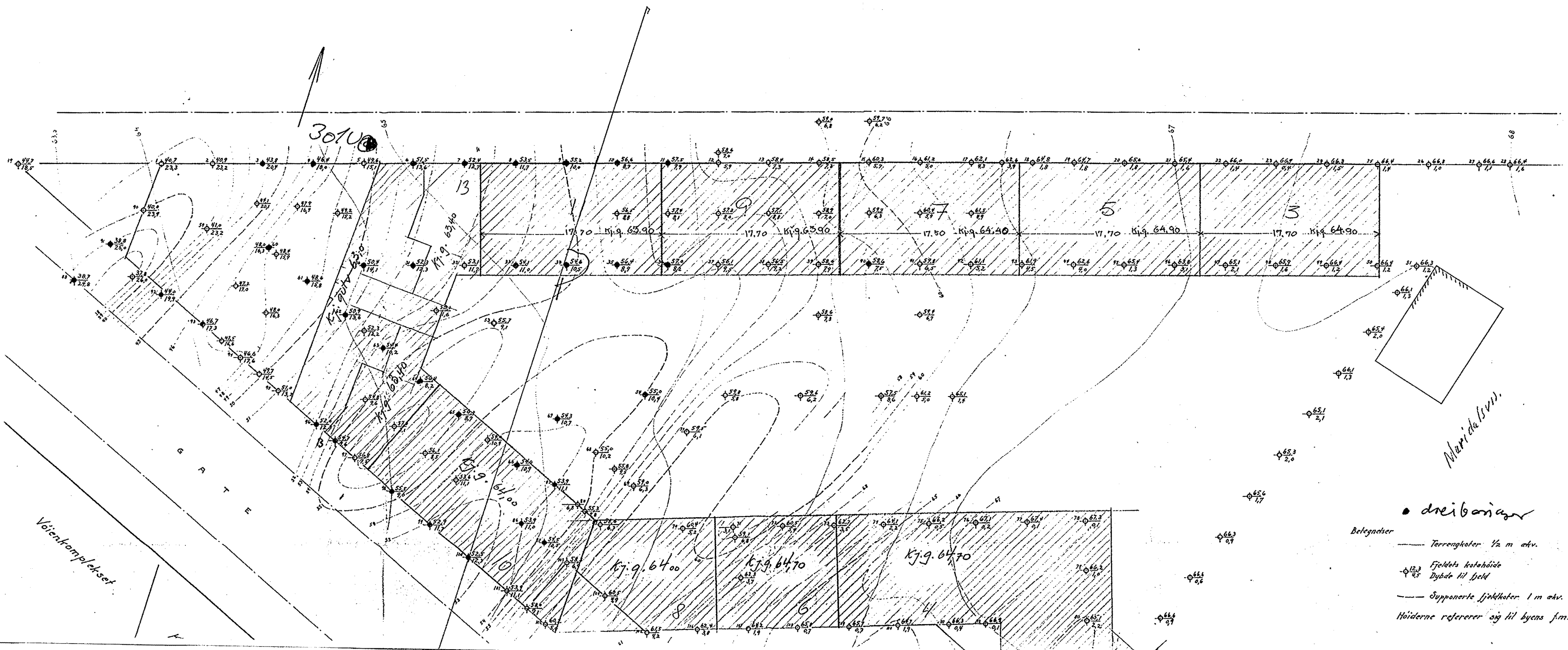
8-11-22

Ole Anderson



*Skala 1:1000*

*Skala 1:1000*



• dreibariag

- Belegndser
- Terrängkoter 1/2 m aktv.
  - Fjeldets kotahöide
  - Dybde til fjeld
  - Supponerte fjeldkoter 1 m aktv.
  - Höiderne refererer sig til byens f.m.









for *Kvartalet mellem  
Voienvollen og Thurmausgaa*

Borhul nr. 83. Belastn. 120 kg. Planum cote 65,06	Borhul nr. 86. Belastn. 120 kg. Planum cote 64,9	Borhul nr. 87. Belastn. 120 kg. Planum cote 65,05	Borhul nr. 88 Belastn. 120 kg. Planum cote 63,5	Borhul nr. 91 B Belastn. 120 kg. Planum cote 63,35	Borhul nr. 91 B Belastn. 120 kg. Planum cote
---	--	---	---	--	--

Dybde i m.	Omdr.	Grund	Dybde i m.	Omdr.	Grund	Dybde i m.	Omdr.	Grund	Dybde i m.	Omdr.	Grund	Dybde i m.	Omdr.	Grund	Dybde i m.	Omdr.	Grund
1	x	stolpeler	1	x	stolpeler	1	x	stolpeler	1	x	stolpeler	1	x	stolpeler	21		6
2	x	—	2	x	—	2	x	—	2	x	—	2	x	—	22		6
3	x	—	3	x	—	3	x	—	3	x	—	3	x	—	23		10
4	x	—	4	12	—	4	14	—	4	0	—	4	0	—	24		10
5	0	—	5	2	—	5	0	—	5	0	—	5	0	—	25		70
6	0	—	6	0	—	6	2	—	6	3	—	6	0	—	26		150
7	0	—	7	0	—	7	0	—	7	0	—	7	0	—			26.0 m. fjeld.
8	1	—	8	6	—	8	4	—	8	0	—	8	0	—			
9	1	—	9	4	—	9	4	—	9	1	—	9	1	—			
10	1	—	10	18 - sand	—	10	6	—	10	0	—	10	0	—			
11	220 græsbl. ler 11.1 m. fjeld	—	11	149 11.0 m. fjeld	—	11	27 10.5 m. fjeld	—	11	0	—	11	0	—			
12		—	12		—	12		—	12	0	—	12	0	—			
13		—	13		—	13		—	13	5	—	13	0	—			
14		—	14		—	14		—	14	3	—	14	0	—			
15		—	15		—	15		—	15	2	—	15	0	—			
16		—	16		—	16		—	16	6	—	16	0	—			
17		—	17		—	17		—	17	4	—	17	1	—			
18		—	18		—	18		—	18	6	—	18	1	—			
19		—	19		—	19		—	19	20	—	19	4	—			
20		—	20		—	20		—	20	20 sten ved 19.6 m.	—	20	8.	—			
21		—	21		—	21		—	21	10	—	21		—			
22		—	22		—	22		—	22	10	—	22		—			
23		—	23		—	23		—	23	10	—	23		—			
24		—	24		—	24		—	24	10 24.8 m. fjeld	—	24		—			
		—			—			—		20	—			—			



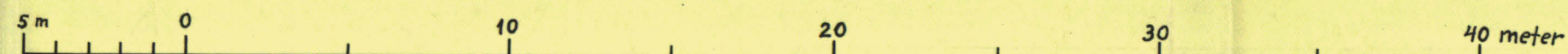




GRUNDBORINGSKART FOR KVARTALET MELLEM VØIENVOLLEN OG THURMANS GATE

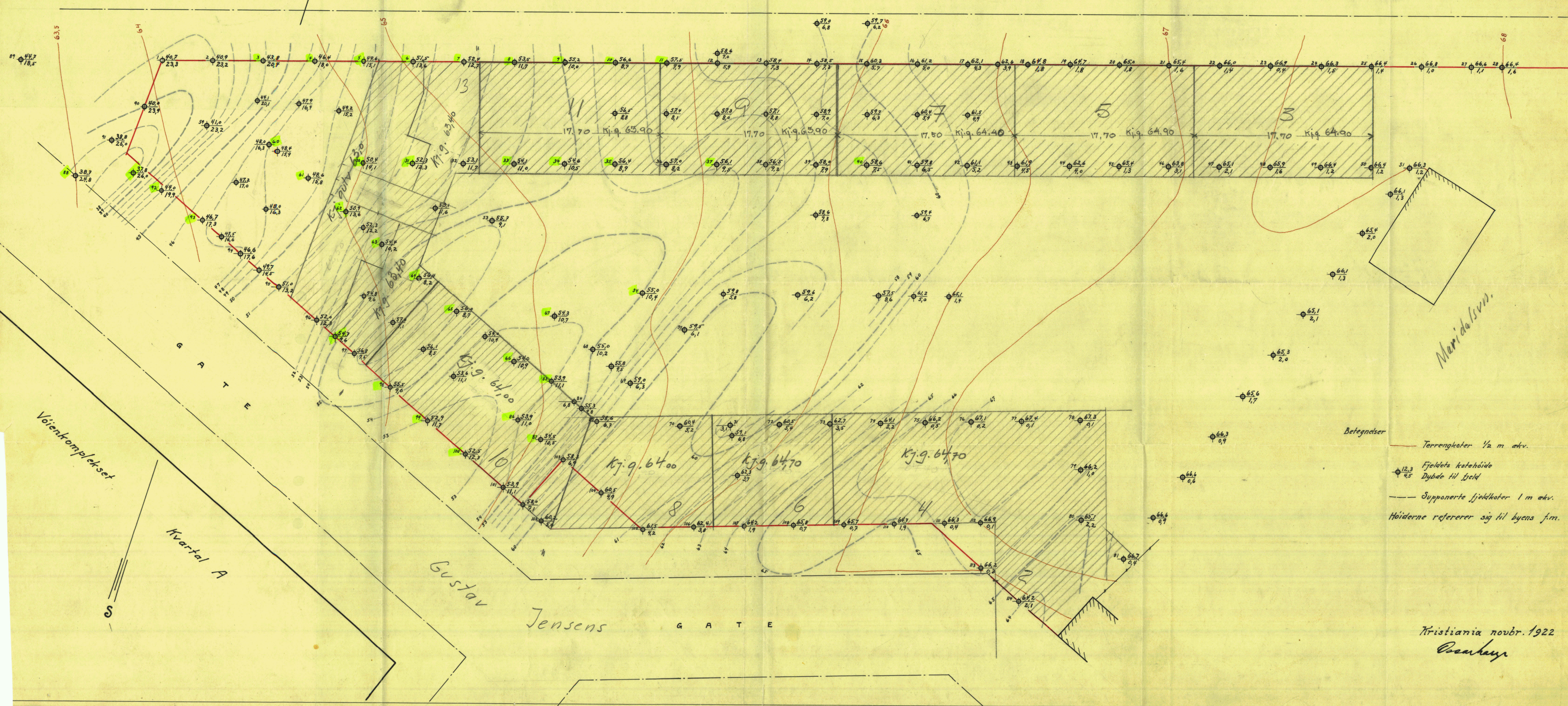
M. 1:200

Bl. 155



T H U R M A N S G A T E

N



Vøienkomplekset

Kvartal A

Gustav

Jensens

G A T E

Maria da Svinn

- Betegnelser
- Terrengkoter 1/2 m. elev.
  - ⊙ Fjeldets kotehøide
  - ⊙ Dybde til fjeld
  - Supponerte fjeldkoter 1 m. elev.
  - Høiderne refererer sig til byens f.m.

Kristiania novbr. 1922  
Osenbær