

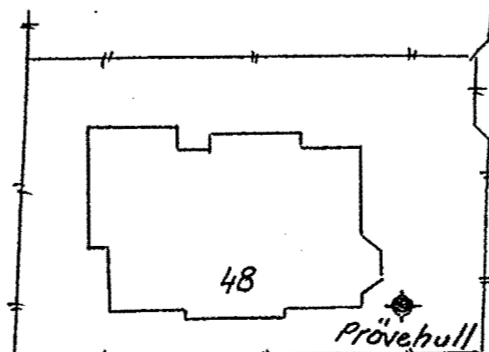
*NV: A3I

1869

Kirkeveien 48

Terreng + 44,70 m

Dybde fra terreng i m.	Kotehøide i m.	Vekts % vann av total- substans.	Holdfasth. tall.			H ₃ / H ₁	Avskjæring kg/em ²	pH-verdien	Humusinnhold i %	Anmerkning.
			H ₃ vorrør.	H ₂ halvorrør.	H ₁ orrør.					
2,1	42,6						7,0			
2,4	42,3						6,0			
2,9	41,8						6,8			
3,1	41,6	25,6	215 200		17,8 19,2	12,0	0,44	0,81	D=30-36m Sterkt finsandholdig, kvikk- aklig, Ler kongressjoner. På 34m pH=6,6	
3,5	41,2	25,7	95,5 80		16,2 19,7			7,3	vekslende til alkalisk. På 36m svakt alk, vekslende til sur.	
3,9	40,8	25,4	107,5 95,5		26,8 21,4	5,0	0,27		D=38-44m Sterkt alkalisk på 41,4m pH=7,6. På 41m og nedover kalkskall, leren kort.	
4,1	40,6							0,6		
4,3	40,4	26,3		46 57,5	19,7 17			7,6		
4,7	40,0	26,4	132 116,5		19,7 17,8	7,4	0,32		D=46-52m Mange skallrester.	
5,0	39,7	25,6	200					7,4		
5,2	39,5	26,4	57,5 64		19,7 20,2				D=54-56m Vekslede alk. til nøytral. Jernsulfid- klumper omkring planterester.	
5,5	39,2	26,0	174 107,5		20,7 19,7		0,39			
5,9	38,8	26,4	95,5		16,2 17,8	5,9				
6,3	38,4	27,2		36,5	16,2 15,8				D=62-63m Mange muslingrester, mange fine sandlag. På 63m små planterester, kalkskall i nærheten.	
6,7	38,0	28,0	64		17,4 17,8		0,17			
7,2	37,5	29,1	90 95,5		15,4 15,2	6,3	0,24			
7,5	37,2	27,2	64 60,5		16,2				D=74-76m Rester av kalkskall.	
8,1	36,6	28,0	116,5		25,0 24,2				D=82m Lerkongressjoner, svakt alkalisk, kalk- skall i nærheten.	
8,5	36,2	28,2	101,5 95,5		26,8		0,255			
9,1	35,6	29,4	90 69,5		19,7 20,7	4,6				
9,5	35,2	29,6	174 152		20,7 19,7					
9,4/9,6	35,3/ 35,1							7,8		
10,1	34,6	28,5	146,5 136,5		36,5		0,34			
10,5	34,2	28,9	107,5 116,5		28,6 26,8	4,3				
11,1	33,6	32,2	95,5 90		12,8 12,2				D=110-116m På 114m fine sandlag og kalkskall, kalkskall helt til 116m.	
11,5	33,2	32,6	215 200		12,8 13,4		0,44			
12,0	32,7							7,8		
12,1	32,6	31,6	107,5 101,5		12,2 11,7	9,1				
12,5	32,2	29,3	186,5 151,5		10,4 11,1		0,405			
13,2	31,5	26,6	52,7		12,0 11,7		0,14		D=130-136m Rester av kalkskall fra 134m og nedover, alkalisk.	
13,5	31,2	26,7		36,5	11,3 10,4					
14,5	30,2	25,0	55,1 57,5		10,4 10,8		0,145			
14,9	29,8	28,6	101,5		12,2	8,9	0,255			
15,7	29,0	27,9		57,5	12,0 12,2				D=156m Blå kvartsklump 2,5 cm i diameter, mange skallrester, sterkt alkalisk.	
16,1	28,6	28,7	186,5 200		10,4 10,6					
16,9	27,8							7,7	D=156m-162m Mange sandkorn, sterkt alkalisk, enkelte sandklumper. sandlag.	
17,0	27,7	30,6	107,5 90		7,0		0,27			
17,4	27,3	28,4	107,5 101,5		5,2 4,4	24,4				
18,9	25,8	28,6	101,5		5,4					
19,2	25,5	23,6			10,4 10,0					



Kirkeveien

Oslo, 10-5-37
Oscarhagen E. Gran.