

NV: B2<sup>IV</sup>

\*

1335

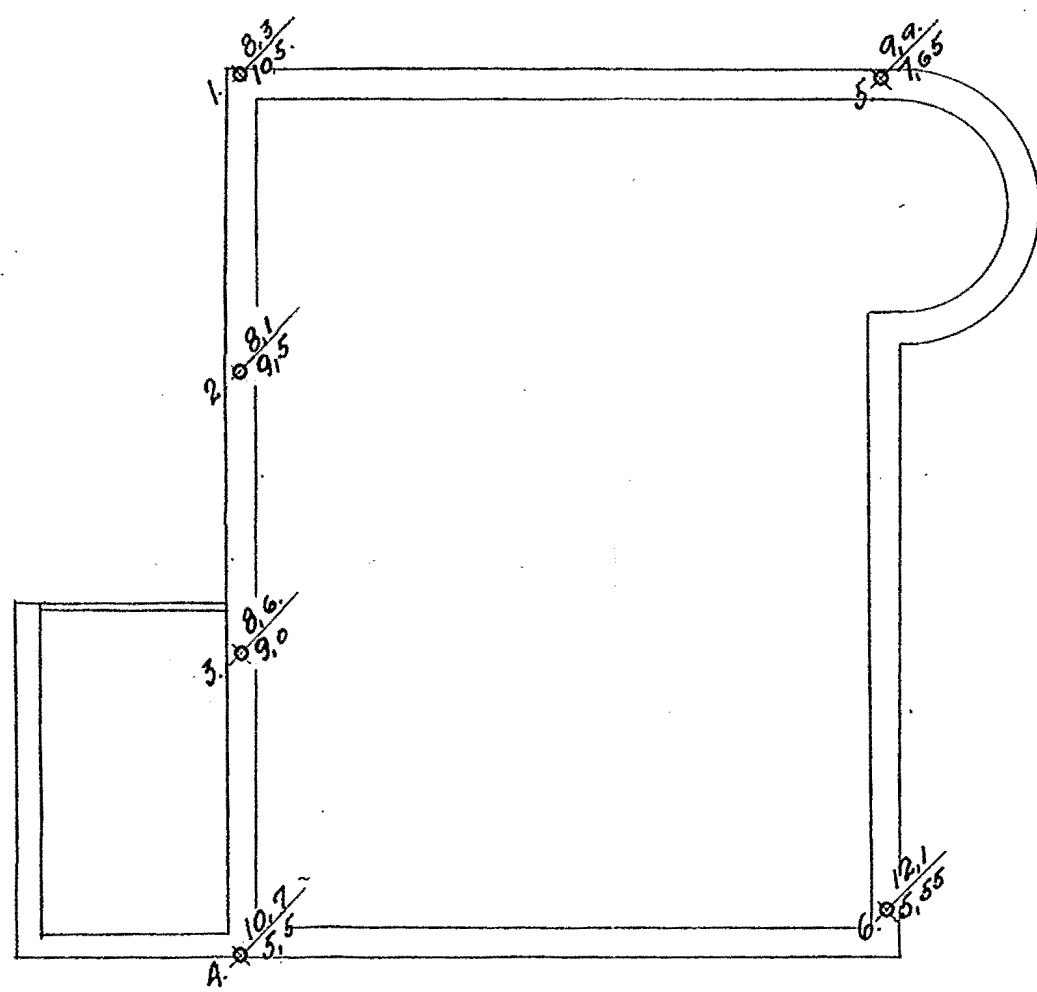
Halvdan Svartes 32

HALVDAN SVARTES GT. 32.

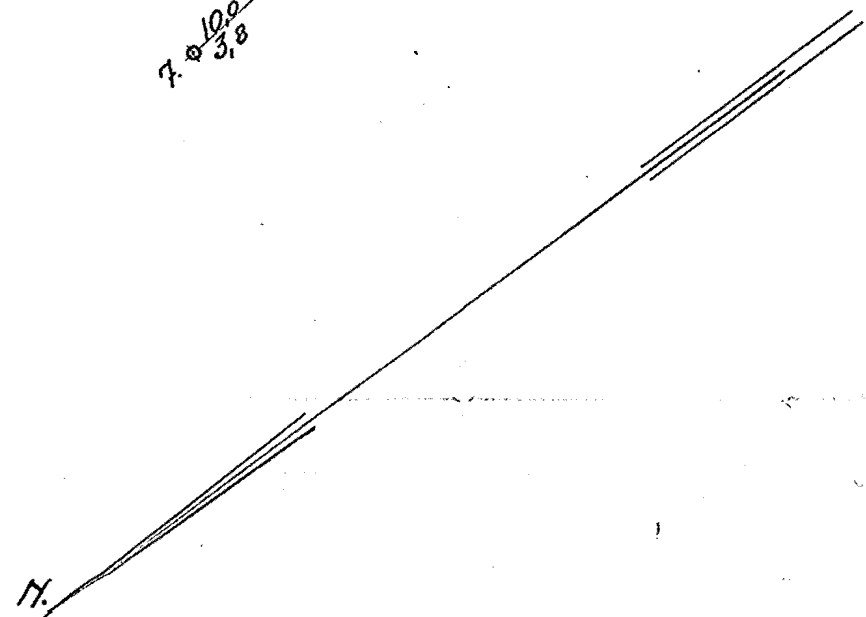
BL. 1335.

Grunnboringskart.

1:100.



7.  $\frac{10.0}{3.8}$



Betegnelse:

Punkt: 1.  $\frac{8.3}{10.50}$  Dybde til fjell;  
Fjellets cotenside

8.  $\frac{10.1}{1.0}$

Oslo 20-9-33.

*Carstensen*  
Russer

for Halvdan Svartesgt. 32

utført 13-9 1933

Borhul nr. 1			Borhul nr. 2			Borhul nr. 3			Borhul nr. 4			Borhul nr. 5			Borhul nr. 6		
Belastn. kg.			Belastn. kg.			Belastn. kg.			Belastn. kg.			Belastn. kg.			Belastn. kg.		
Planum cote +18,8			Planum cote +17,60			Planum cote +17,60			Planum cote +16,20			Planum cote +17,55			Planum cote +17,65		
Dybde i m.	Ondr.	Grund	Dybde i m.	Ondr.	Grund	Dybde i m.	Ondr.	Grund	Dybde i m.	Ondr.	Grund	Dybde i m.	Ondr.	Grund	Dybde i m.	Ondr.	Grund
1	X	fylling	1	X	fylling	1	X	fylling	1	X	fylling	1	X	fylling	1	X	fylling
2	X		2	21	120 kg.	2	13	120 kg.	2	10	120 kg.	2	23	120 kg.	2	13	120 kg.
3	19	120 kg.	3	14	"	3	19	"	3	21	"	3	30	"	3	22	"
4	39	"	4	30	"	4	18	"	4	19	"	4	26	"	4	15	"
5	21	240 kg.	5	19	"	5	25	"	5	29	"	5	39	"	5	20	"
6	19	"	6	33	"	6	24	"	6	36	"	6	28	"	6	32	"
7	28	"	7	47	"	7	51	240 kg.	7	63	"	7	53	"	7	29	240 kg.
8	36	"	8	36	"	8	42	"	8	39	"	8	40	"	8	58	"
9	D = 8.3 m <sup>2</sup>		9	D = 8.1 m <sup>2</sup>		9	62	"	9	41	120 kg.	9	18	"	9	67	"
10			10	D = 8.6 m <sup>2</sup>		10	fylling(alt)		10	8	"	10	19	"	10	12	120 kg. fra 8.7m
11			11			11	23	"	11	23	"	11	D = 9.9 m <sup>2</sup>		11	10	"
12			12			12	D = 10.7 m <sup>2</sup>		12	grus på fjell 0.2 m.		12	klart fjell		12	37	105 sand fra 11.0-12.1m
13			13			13			13			13	D = 12.1 m <sup>2</sup>		13	klart fjell.	
14			14			14			14			14			14		
15			15			15			15			15			15		
16			16			16			16			16			16		
17			17			17			17			17			17		
18			18			18			18			18			18		
19			19			19			19			19			19		
20			20			20			20			20			20		
21			21			21			21			21			21		
22			22			22			22			22			22		
23			23			23			23			23			23	05/9, 20-9-33	
24			24			24			24			24			24	Buitn	

for *Halvdan Svartes gt. 32.*

utført 19-9-33

Borhul nr. 7			Borhul nr. 8			Borhul nr.			Borhul nr.			Borhul nr.			Borhul nr.		
Belastn. kg.			Belastn. kg.			Belastn. kg.			Belastn. kg.			Belastn. kg.			Belastn. kg.		
Planum cote +13,80			Planum cote + 9,10			Planum cote			Planum cote			Planum cote			Planum cote		
Dybde i m.	Omdir.	Grund	Dybde i m.	Omdir.	Grund	Dybde i m.	Omdir.	Grund	Dybde i m.	Omdir.	Grund	Dybde i m.	Omdir.	Grund	Dybde i m.	Omdir.	Grund
1	X	120 kg.	1	X	fylling lm.	1			1			1			1		
2		16	2	X	ler.	2			2			2			2		
3		29	3	11	120 kg.	3			3			3			3		
4		21	4	9	"	4			4			4			4		
5		37	5	29	sten fra 9.5m siden sand	5			5			5			5		
6		28	6	20	"	6			6			6			6		
7		35	7	52	"	7			7			7			7		
8		19	8		spylebar fra 7.0 - 10.1 m	8			8			8			8		
9		17	9			9			9			9			9		
10		64	10			10			10			10			10		
11		D = 10.0 m	11		D = 10.1 m	11			11			11			11		
12		klart fjell sand fra 9.2 - 10.0 m.	12		tydelig fjell.	12			12			12			12		
13			13			13			13			13			13		
14			14			14			14			14			14		
15			15			15			15			15			15		
16			16			16			16			16			16		
17			17			17			17			17			17		
18			18			18			18			18			18		
19			19			19			19			19			19		
20			20			20			20			20			20		
21			21			21			21			21			21		
22			22			22			22			22			22		
23			23			23			23			23			23		
24			24			24			24			24			24		

Oslø, 20-9-33

*Busin*