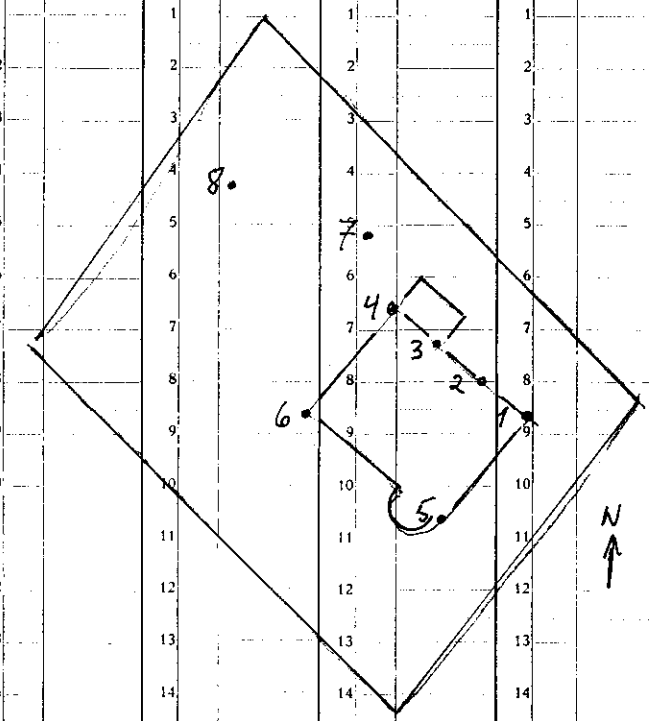


for Halvdan Svartesgt. 32 utført 13-9 1933

for Halvdan Svartesgt. 32 utført 19-9 1933

Borhul nr.	Belastn. kg.	Planum cote	Dybde i m.	Omr.	Grund	Borhul nr.	Belastn. kg.	Planum cote	Dybde i m.	Omr.	Grund	Borhul nr.	Belastn. kg.	Planum cote	Dybde i m.	Omr.	Grund	Borhul nr.	Belastn. kg.	Planum cote	Dybde i m.	Omr.	Grund	Borhul nr.	Belastn. kg.	Planum cote	Dybde i m.	Omr.	Grund
1	X	+18,8	1		fylling	1	X	+17,60	1		fylling	1	X	+17,60	1		fylling	1	X	+17,60	1		fylling	1	X	+17,60	1		fylling
2	X		2		2/ 120kg	2	2/ 120kg		2		13. 120kg	2	10. 120kg		2		23. 120kg	2	13. 120kg		2		22	3	29		3		11. 120kg
3	19	120kg	3		14	3	14		3		19	3	21		3		30	3	22		3		22	3	29		3		11. 120kg
4	59		4		30	4	18		4		14	4	14		4		26	4	15		4		26	4	15		4		9
5	21	240kg	5		19	5	25		5		29	5	29		5		39	5	20		5		20	5	37		5		29 siden sand
6	19		6		33	6	24		6		36	6	36		6		28	6	32		6		32	6	28		6		20
7	28		7		17	7	51	240kg	7		63	7	63		7		53	7	29	240kg	7		29	7	35		7		52
8	36		8		36	8	72		8		37	8	40		8		40	8	58		8		58	8	19		8		70-10.1 m
9		D=8.3m <sup>2</sup>	9			9	62		9			9	41	ler 120kg	9		18	9	67		9		67	9	17		9		7.0
10			10			10		D=8.6m <sup>2</sup> fylling(alt)	10			10	8		10		19	10	12	ler fra 8.7m	10		12	10	69		10		
11			11			11			11			11	23		11		D=9.9m klart fjell	11	10		11		10	11	69		11		D=10.0m klart fjell
12			12			12			12			12		D=10.7m grus på fjell 0.2m	12			12	37	fra 11.0-12.1m sand	12		37	12	69		12		D=10.1m tydelig fjell.
13			13			13			13			13			13		D=12.1m klart fjell.	13			13		13	13	69		13		

Borhul nr.	Belastn. kg.	Planum cote	Dybde i m.	Omr.	Grund	Borhul nr.	Belastn. kg.	Planum cote	Dybde i m.	Omr.	Grund	Borhul nr.	Belastn. kg.	Planum cote	Dybde i m.	Omr.	Grund	Borhul nr.	Belastn. kg.	Planum cote	Dybde i m.	Omr.	Grund	Borhul nr.	Belastn. kg.	Planum cote	Dybde i m.	Omr.	Grund
7	X	+13,80	7		120 kg	8	X	+9,10	7		fylling m.	7	X	+13,80	7		120 kg	8	X	+9,10	7		fylling m.	7	X	+13,80	7		120 kg
8	16		8		fylling	8	X		8		ler	8	16		8		16	8	16		8		16	8	16		8		16
9	29		9			9	11		9		120 kg	9	29		9		29	9	29		9		29	9	29		9		29
10	21		10		fylling til 8.5m	10	9		10		sten fra 9.5m	10	21		10		21	10	21		10		21	10	21		10		21
11	37		11			11	29		11		5m sand	11	37		11		37	11	37		11		37	11	37		11		37
12	28		12			12	20		12		ler fra 5.5m fast bløtere	12	28		12		20	12	28		12		28	12	28		12		28
13	35		13			13	52		13		fra 7.6m	13	35		13		52	13	35		13		35	13	35		13		35
14	19		14			14	70		14		spylebor fra 7.0-10.1 m	14	19		14		70	14	19		14		19	14	19		14		19
15	17		15			15	9		15			15	17		15		9	15	17		15		17	15	17		15		17
16	69		16			16	10		16			16	69		16		10	16	69		16		69	16	69		16		69
17		D=10.0m klart fjell	17			17	11		17			17		D=10.1m tydelig fjell.	17		11	17		17		11		11		11		11	
18			18			18	12		18			18			18		12	18		18		12		12		12		12	
19			19			19	13		19			19			19		13	19		19		13		13		13		13	
20			20			20	14		20			20			20		14	20		20		14		14		14		14	
21			21			21	15		21			21			21		15	21		21		15		15		15		15	



4130