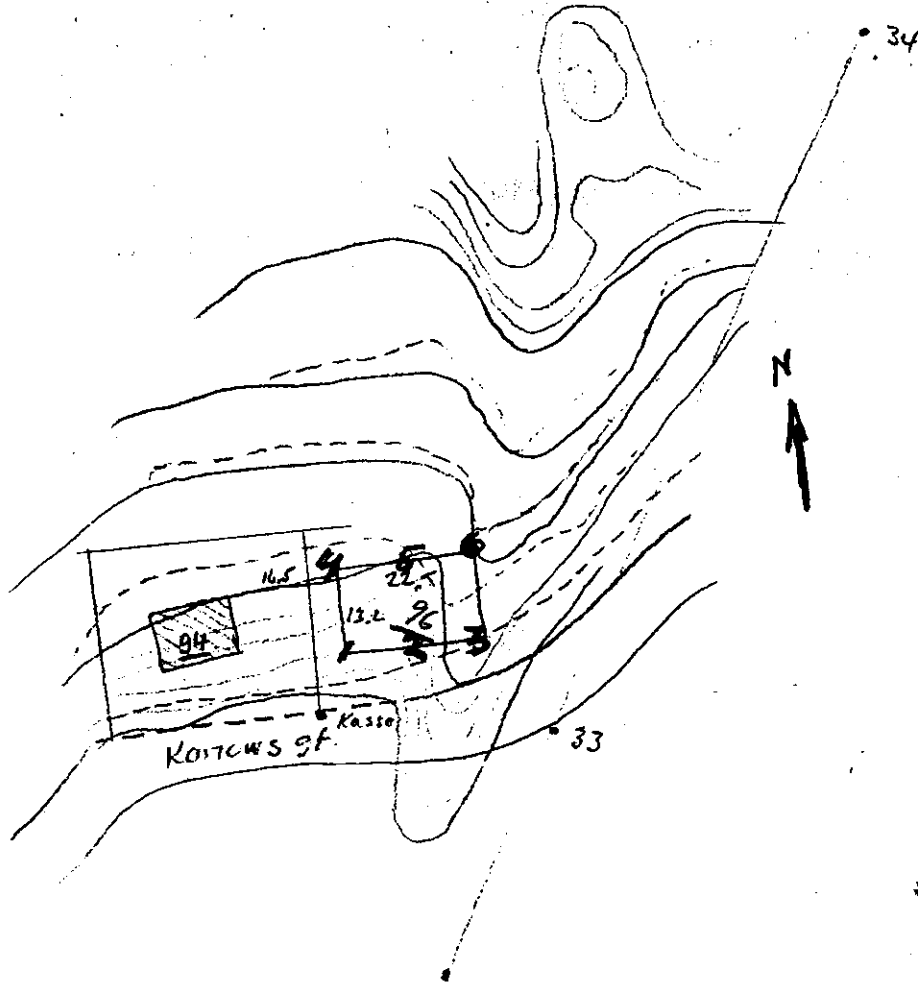


Komur's gt 96
 Nov. 1934.
 Kisten for og efter en aflydning
 for dato Operationen paa den



207U

I punktene 4, 5 og 6 var det gammel bakke. Överst vel $\frac{1}{2}$ m. leraktig, nærmest fast masse. Derunder sterkt sannholdig ler, nederst antageligvis nesten ren finsann. Fjell antaes nådd.

I hullene 1 og 2 antaes også fjell nådd, men dette er usikrere p. gr. av den store stenfylling. I pkt. 3 antaes fjell ikke nådd.

De dypeste partier vi her kom ned i bestod av store stenblokker.

For hullene 1, 2 og 3 blev det foretatt en rekke omboringer. Det ansees som sannsynlig at den store stenfylling ligger helt ned på fjell.

LARGE Bl 1528
 SO: F2 II