

* NO: D4 15

påf. kartw. Okt/88

1819 - 1820

Torskovgt. 19/15

Prøveserien

TORSHOVGT. 19.

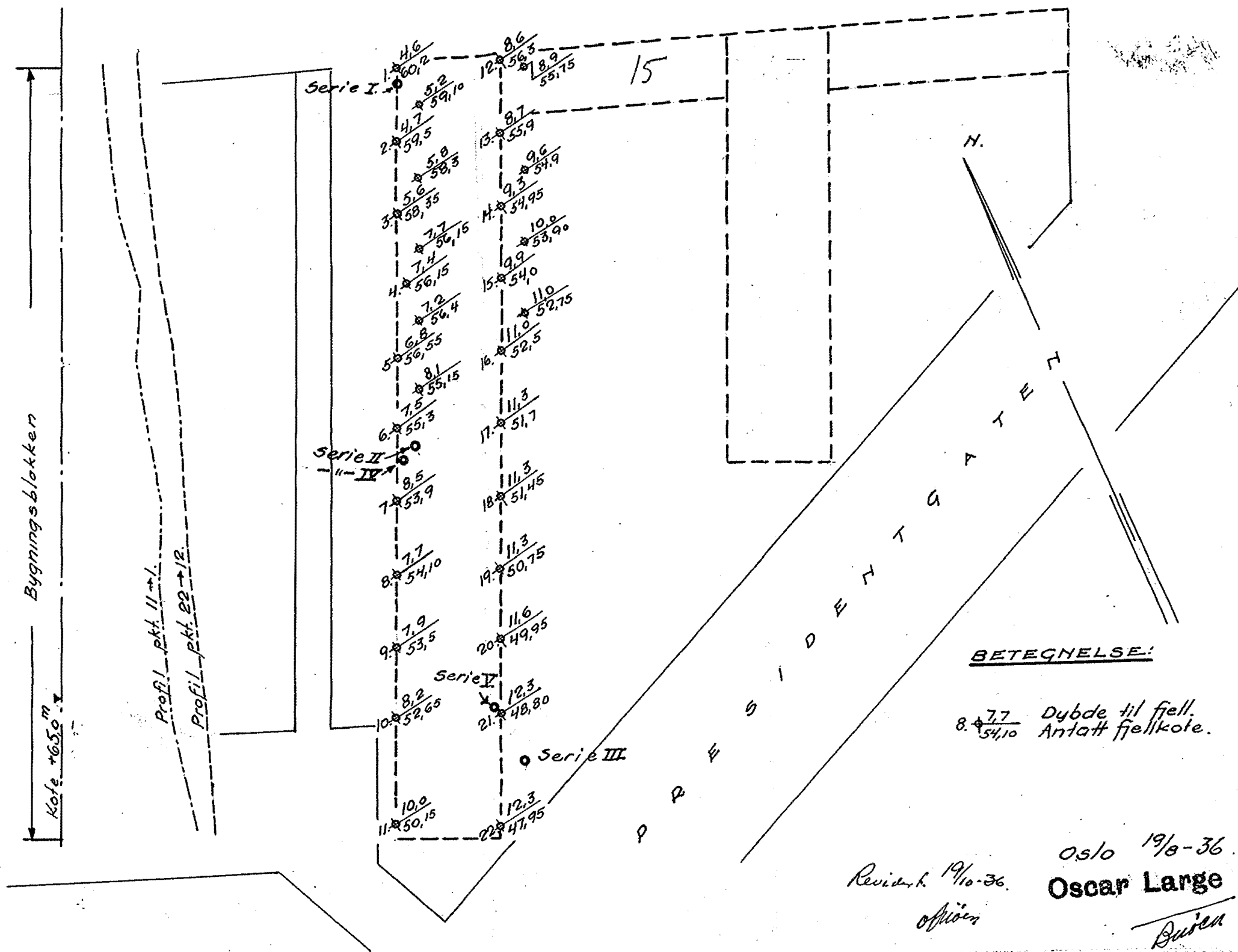
BL. 1801.

BORINGSKART.

1:500.

1801.pdf inneholder også tekst

T O R S H O V G A T E N



BETEGNELSE:
 8. $\frac{77}{54,10}$ Dybde til fjell.
 Antatt fjellkote.

Oslo 19/8-36.
 Oscar Large
 Revideret 19/10-36.
 Offiser
 Busen

TABELL OVER PRØVESERIE 1-2.

Inventarserie 1060-1061.

Se blad 1801.

Terrang + 644.

Dybde fra terrang i m.	Kotehøide i m.	Vekt % vann av total substans.	Holdfasthetstall			H ₃ /H ₁	Avokjæring kg/cm ²	pH-verdien	Humusinnhold i %	Anmerkning.
			H ₃ uomrørt	H ₂ halvumrørt	H ₁ omrørt.					
2,6	61,8	25,0	193		353 322	6,0	0,42		D = 2,5-3,1 m. Sterkt alkalisk, meget jernsulfid,	
3,0	61,4	23,7	200 1865		235 22,8	8,9	0,425		tildels kalkskall, sterkt sand- og finsandholdig, moreneler.	
4,0	60,4	26,9	200 174		207 202	9,9			D = 4,0-4,3 m. Som foregående, begge prøver	
4,2	60,2	27,6	225 238		26,8 28,6	8,1	0,48		inneholder meget animalsk humus.	

Serie 1.

Terrang + 627.

2,6	60,1	22,1	215 225		64 76	3,5	0,46	6,6	D = 2,5-2,7 m. Fast stolpeler, rustet jern.
3,1	59,6		60,5		197			6,8	D = 3,4-4,0 m.
3,6	59,1	26,6	57,5		18,7				Bløt ler, enkelte finsandlag, kvikkaktig.
3,9	58,8	27,3		68 57,5	18,7 19,7				
4,3	58,4		146,5		20,2			6,8	D = 6,0-6,6 m.
6,2	56,5	27,2	168		22,8	8,3	0,38		Alkalisk, sandholdig, også enkelte småsten.
6,5	56,2	23,2	151,5 200		13,7 14,8	14,6	0,425	7,4	

Serie 2.

Oslo, 17-10-36.

E. Gran.

TABELL OVER PRØVESERIE 3.

(Inventar serie 1062)

Terrang + 60,8 m.

Se blad 1801.

Dybde fra terreng i m.	Kotehøide i m.	Vekts % vann av total- substans.	Holdfasth. tall.			H ₃ /H ₁	Avskjæring kg/cm.²	pH-verdien.	Anmerkning.
			H ₃ vornrørt	H ₂ halvornrørt	H ₁ ornrørt				
26	58,2	23,4	55,1 76		20,2 20,7	3,7	0,2		D = 2,5-3,1 m. Alkalisk, pH = 7,1.
28 - 3,0	58,0 - 57,8							7,1	
30	57,8	23,2	36,5 35,3		25,9 24,2	1,5			
33 - 3,5	57,5 - 57,3							7,4	
40 - 4,2	56,8 - 56,6							7,6	D = 4,0-4,6 m. Fet ler, alkalisk, enkelte finsand- lag og små sten.
42	56,6	20,7	40 42		26,8 28,6		0,12		
4,25	56,55							7,1-7,2	
4,5	56,3	22,6	36,5 57,5		28,6 26,8	2,1			
4,6	56,2		1240 1140						D = 4,6 m Meget fast, sur
5,0 - 5,6	55,8 - 55,2							7,6	D = 5,5-6,1 m. Fett, fet, bløt ler, alkalisk.
5,6	55,2	22,6	35,3 36,5		16,2 16,6				
5,8 - 6,0	55,0 - 54,8							7,4	
6,0	54,8	23,4	52,7 57,5		17,0 16,2		0,14		
7,2	53,6	26,9	44 40		6,9 6,7	6,56			D = 7,0-7,6 m. Alkalisk, skjellrester.
7,5	53,3	25,8	36,5 .		5,9 6,9				
8,6	52,2	22,9	107,5 101,5		7,2 7,6		0,27		D = 8,5-9,1 m. Alk., skjellrester, fet, skilt med grov sand.
9,0	51,8	23,4	186,5 174		6,1 6,7	30,57			
11,4 - 11,6	49,4 - 49,2	24,9	31,3 25,0		11,1 10,4	3,0	0,08		D = 11,0-11,6 m. Sterkt alk., sterkt grus- og sand- holdig, meget bløt.

Oslø, 17-10-36.
E. Gran.