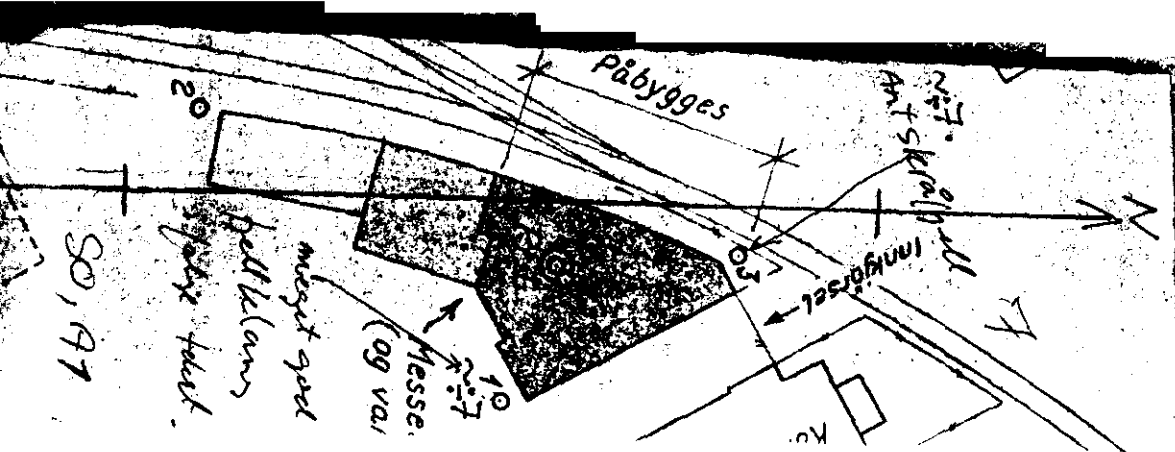


Prøvehull I Opptak med skovlebor.

Dybde i m regnet fra utgraving under spise- sal i 1.etg.	Kote ca.	Jordart
0,5	+1,3	Fylling: Tørrskarpe, mjele og finmo, noen sand- og gruskorn. Kullrester og kullstøv.
1,0	+0,8	— " —: Finmo og mjele m/ noe grus og sand. Oksydert.
1,5	+0,3	— " —: Mjele og finmo, litt leirig m/ noen sand- og gruskorn. Oksydert.
1,9	+0,1	— " —: Skifersten, mo, sand, grus, murpuss, papirrester, glassbiter etc.
7,5	-5,7	antatt hell ifølge dreiesondering (hull 4)

303H  
HAUKELID 9156-2169-1  
1956



Haukelid 9156-2169-1

SJØRENSSEN & LIES KULL-  
KOMPANI AS, FILIPSTADVÅG 7

ARK. THORBJØRN BASSØE

MAL  
1:500  
1:100  
H.M. =  
1:100

RETTET  
KONTR.  
TEGNET  
1956

303H  
121