

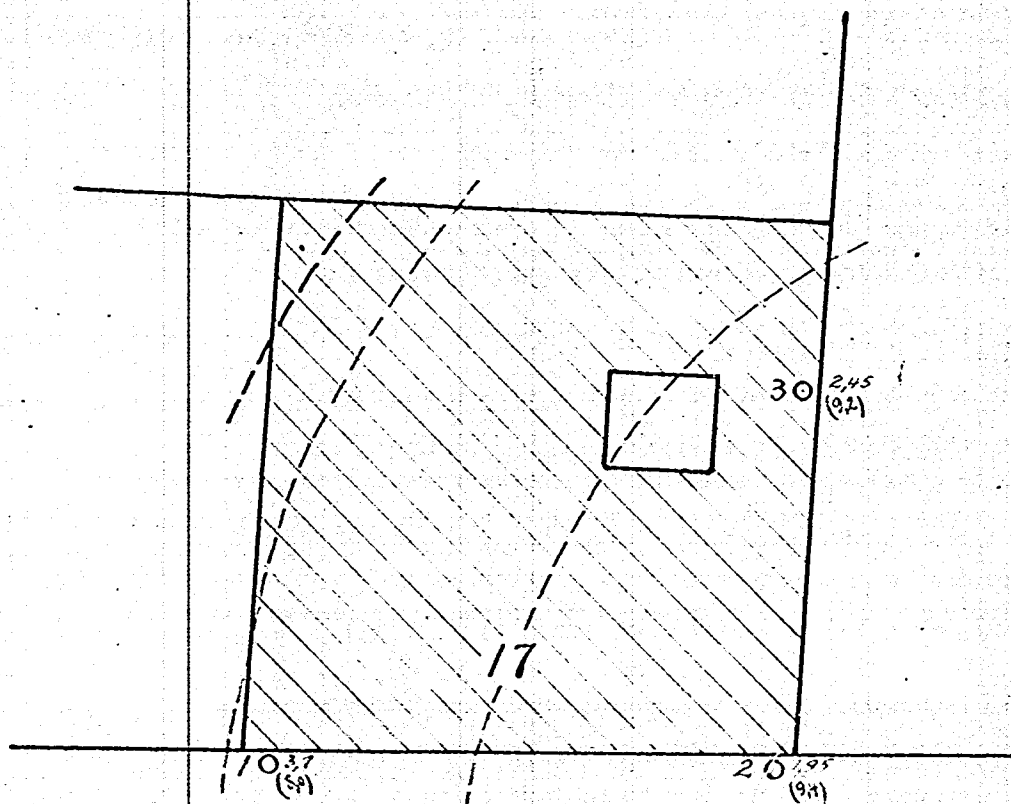
*SO: B1^I

71

Karl Johansgt. 17

GRUNDBORINGER I NR. 17 KARL JOHANS GATE.

M. 1:250



KARL JOHANS GATE

Jordlagenes beskaffenhed:		Borhul nr:		
		1	2	3
Fjeld	i m.	2,0	1,5	1,5
Fast lere	" "	4,0	4,5	4,5
Midlere fast lere	" "	2,0	-	-
" blöt "	" "	-	3,4	3,2
Gruslag paa fjeld	" "	-	ant.	ant.
Pybde tils.	" "	8,0	9,4	9,2

Rette tal angir fjeldets cotehöide.

Skraa " (15) angir dybde fra terrang til fjeld.

Kristiania, oktober 1919.