

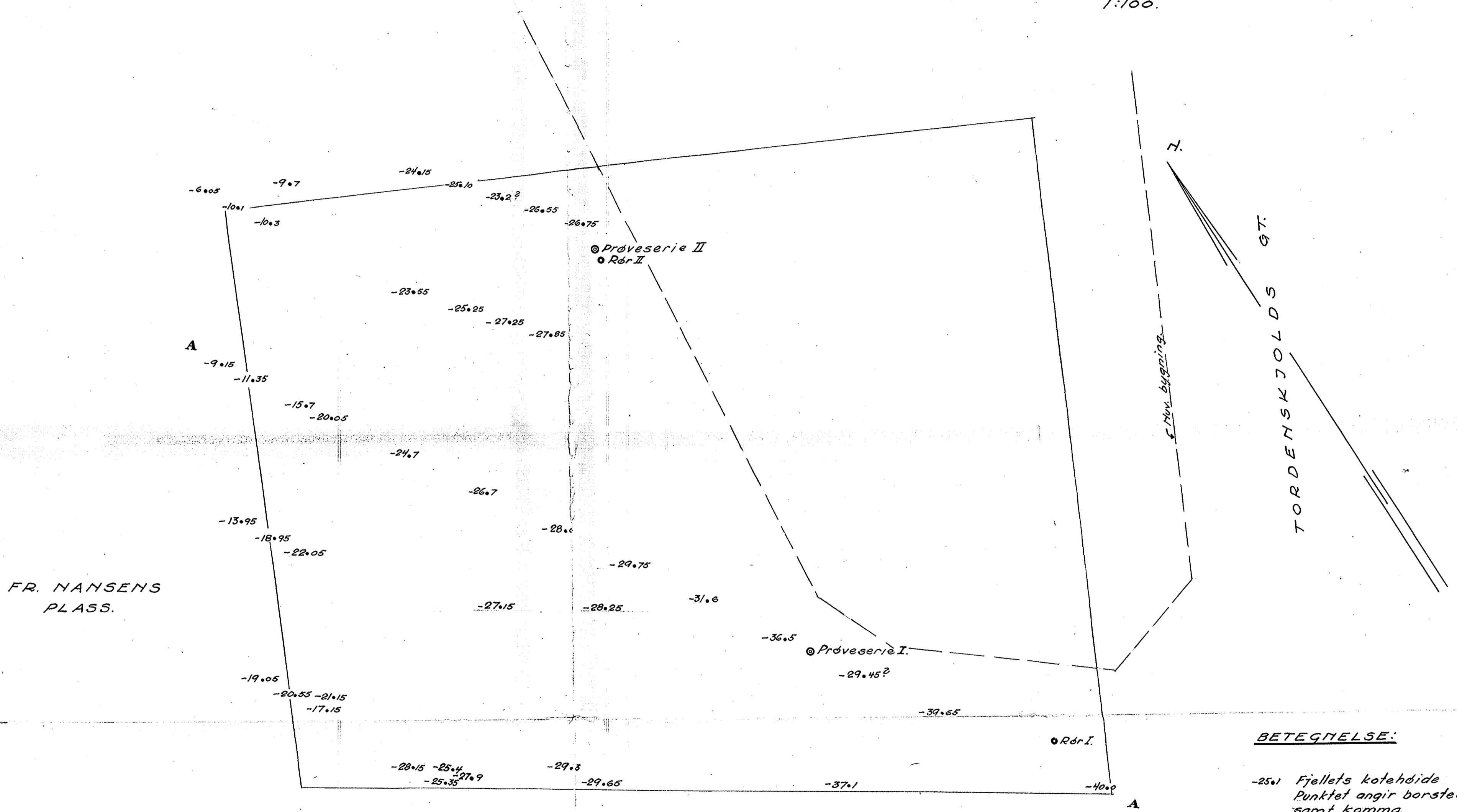
*SO: B1 IV

1973 - 1974

Fridtjof Nansens plass 9

GRUNNBORINGSKART.

1:100.



FR. NANSENS
PLASS.

OTTO SVERDRUPS GT.

BETEGNELSE:

-25.1 Fjellets kotehøide
Punktet angir borsted
samt komma.

Oslo 24/3-38

Præparert.
Düster

1973

Proveserie I

Bl. 1969

1973

SC også Bl. 1977

FRIDTJOF NANSSENS PLASS 8.

TABELL OVER PRØVESERIE II

(Inventarserie 1105)

Terreng + 3,30 m

Dybde fra terreng i m.	Koftehoide i m.	Holdfasth. tall.			H_3/H_1	Avskjæring kg/cm ²	pH-verdi	Clor-salter i % av jordvesken.	Anmerkning
		H ₃ vorrørt	H ₂ halvorrørt	H ₁ orrørt					
3,5/3,6	-0,2/-0,3						7,8	0,79	D = 3,5-4,1 m. Skjellrester.
3,65	÷ 0,35	257 234		26,8 31,3	9,6	0,47			
4,35	÷ 1,05	180 193		31,3 31,3					D = 4,2-4,8 m. Skjellrester.
4,55/4,7	-1,25/1,4						8,0	1,57	
5,35	-2,05	162 162		29,5 25,0	6,5	0,375			D = 4,9-5,5 m. Skjellrester.
5,35/5,5	-2,05/-2,2						8,0	2,01	
5,6/5,75	-2,3/-2,45						8,0	2,18	
6,05	-2,75	146,5 141,5		22,8 25,0	6,4				
6,5	÷ 3,2	101,5 95,5		28,6 28,6		0,24			
6,6/6,8	-3,3/-3,5						7,9	2,47	
7,4	-4,1	90 87,5		36,5 36,5	2,5				
7,4/7,6	-4,1/-4,3						7,9	2,6	
7,95	-4,65	82,5 76		18,7 16,2	5,1	0,2			D = 7,7-8,3 m. Flintstykke på 7,7 m.
8,1/8,25	-4,8/-4,95						7,8	2,62	
8,7	-5,4	225 200		36,5 36,5	6,1				D = 8,4-9,0 m. Meget seig masse.
8,7/8,9	-5,4/-5,6						7,8	2,85	
11,25	-7,95	215 215		36,5 42		0,44			D = 11,0-11,6 m. Meget seig og fet.
11,4/11,55	-8,1/-8,25						7,7	2,76	
13,3	÷ 10,0	215 200		36,5 36,5	5,9				D = 13,0-13,6 m. Jern, seig masse.
13,4/13,5	-10,1/-10,2						7,8		
15,2	-11,9	87,5 80		40 36,5		0,21			D = 15,0-15,6 m. Blå flekket.
15,35/15,5	-12,05/-12,2						7,7	2,69	
16,9	-13,6	107,5 64		22,1 22,8	4,9				D = 16,7-17,3 m. Sandholdig, småsten
17,0/17,2	-13,7/-13,9						7,7	2,78	
19,2/19,4	-15,9/-16,1						7,6/7,7	2,66	D = 19,0-19,6 m. Seig masse.
19,45	-16,15	116,5 132		20,7 20,7	6,4	0,28			
21,2	-17,9	64 57,5		22,8 25,0					D = 21,0-21,6 m. Blå striper.
21,25/21,4	-17,95/-18,1						7,6	2,22	
24,3	-21,0	116,5 116,5		40 38	3,1				D = 24,0-24,6 m. Grus- og skjellrester.
24,35/24,5	-21,05/-21,2						7,7	1,88	Gruslag på ca. 24,0 m.
27,3	-24,0	186,5 162		34,3 27,7	6,9	0,375			D = 27,0-27,6 m. Meget grov grus.
27,4/27,6	-24,1/-24,3						7,6-7,7	1,27	
31,45	-28,15	146,5 162		34,3 32,3	5,0	0,345			D = 31,3-31,9 m. Grov grus.
31,7/31,9	-28,4/-28,6						8,0	0,95	