

*NO: D5, D6

206

Hans Nielsen Hauges gt.

Knud Gravaas gt.

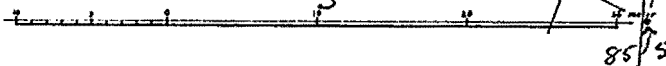
Brette villes gt.

Borge Withs gt.

(Nordre Aasen Kv. III)

Grundboringskart for nordre Aasen kvartal II

M. 1:500



- Belegninger:
- Terrænlinje 2 m. etc.
 - ◆ Gulets helseide
 - ◆ Gulets til fjell
 - Aften bring. Se kart bl. 148
 - Sjøporels fjellkiler 1 m. etc.
 - Håideras refererer sig til byens fastmarker.

Kristiania juni 1923

Bruerhage

14

D 5 I

E 5 IV

E 6 IV out. 87

Bl. 207

81 + 8
Se Bl. 206
820 2
85 5

Kind Brook 191

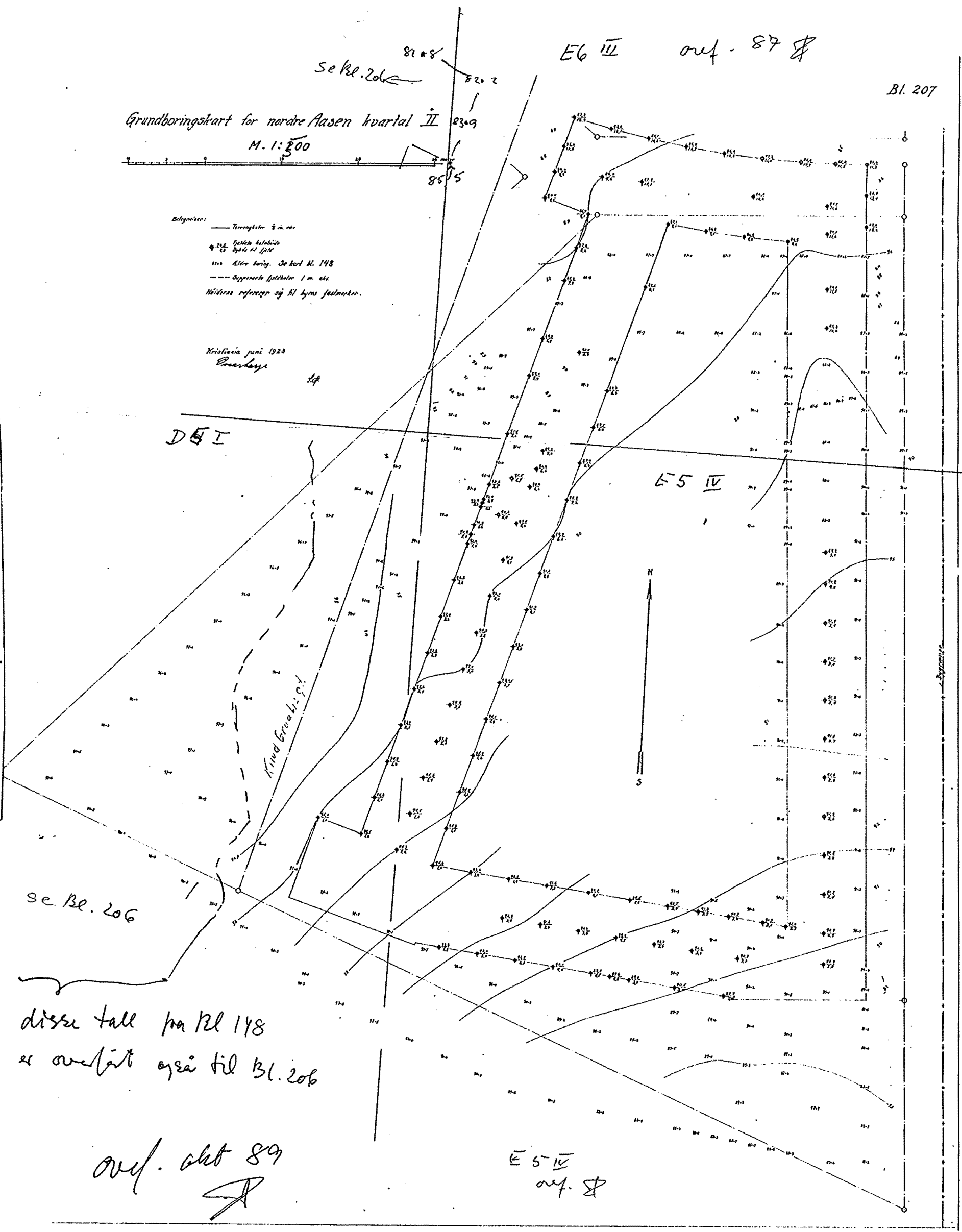


se Bl. 206

disse tall på Bl 148
er overført også til Bl. 206

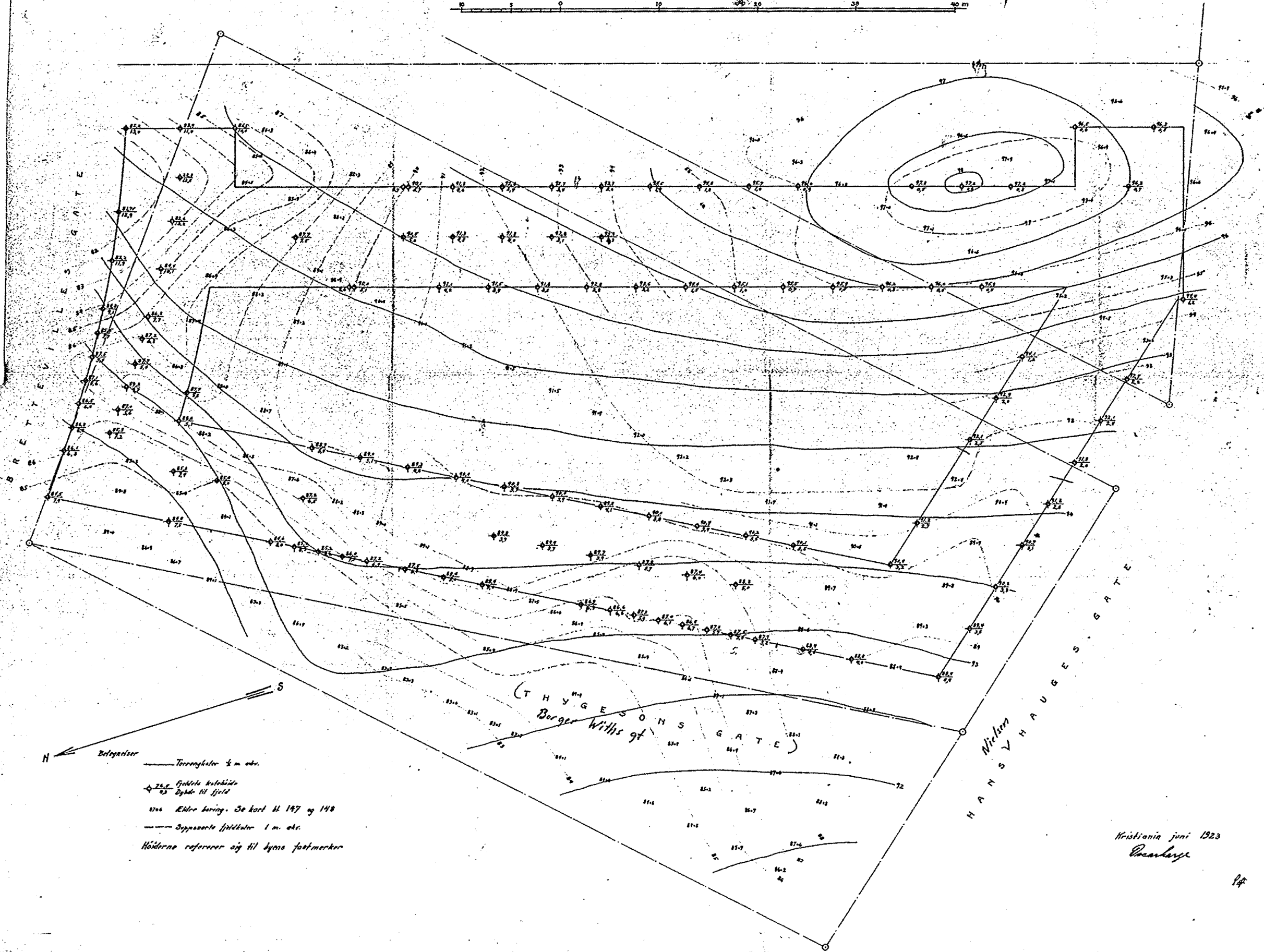
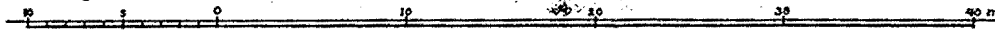
out. okt 89
J

E 5 IV
out. 87



Grundboringskart for nordre Aasen kvartal III M. 1:400

B1. 206 V



H ← Bergegrøst
 ——— Terrænslutning 1 m. abs.
 ◆ 25.0 Fjeldets konturlinje
 25 Dybde til fjeld
 1000 Eldre boring. Se kart H. 197 og 198
 ——— Supponerte fjeldslutning 1 m. abs.
 Høiderne refererer sig til byens fastmerker

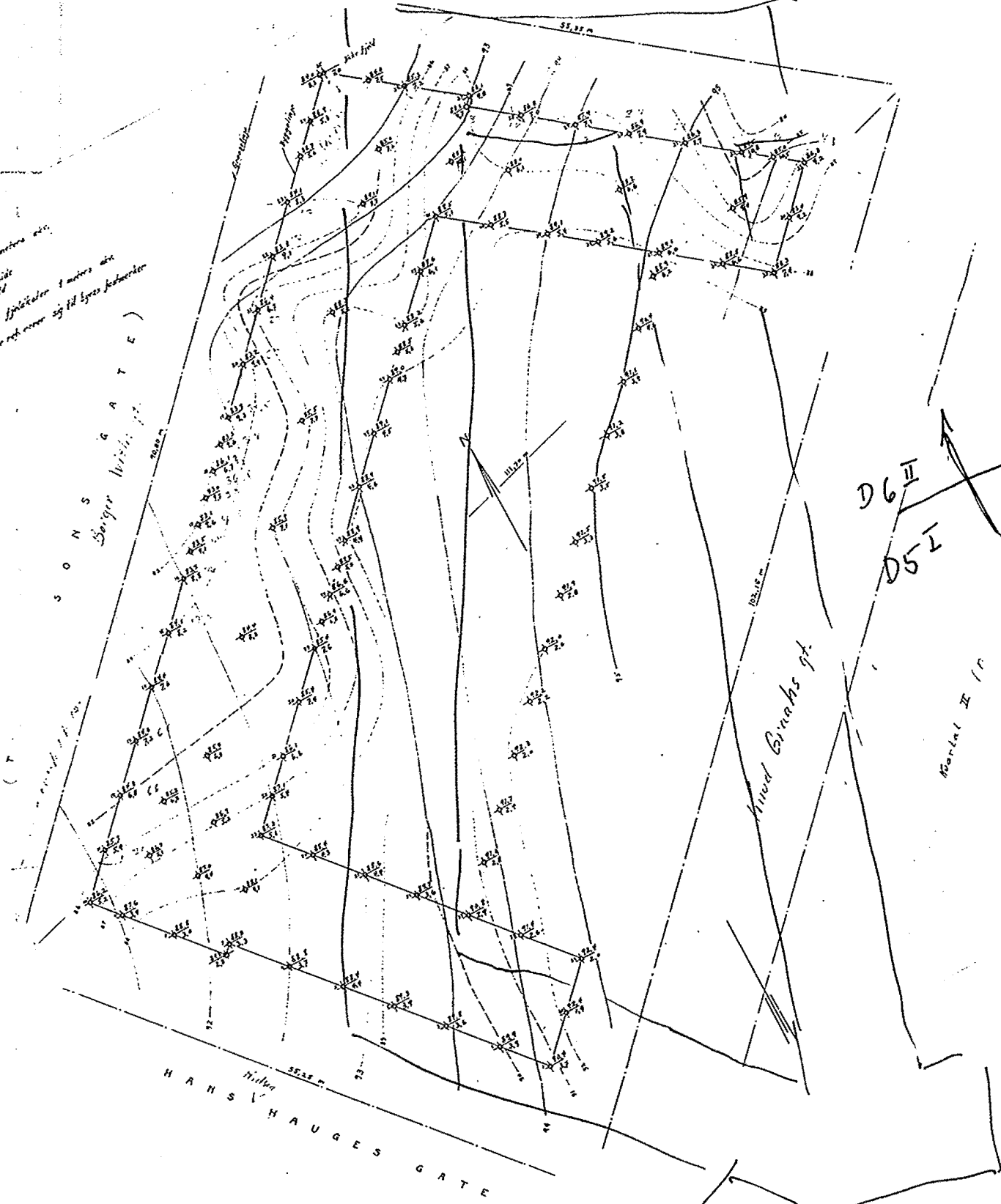
Kristiania juni 1923
 P. Aarhaug

Bl 147

TTEVILLES GATE

over 1/2 meters etc.
the building
is full
approximate location of meters etc.
Höjdenene er som sig til byens forhistorie

S O N S
Borger 1871: 17
G A T E



D6 II

D5 I

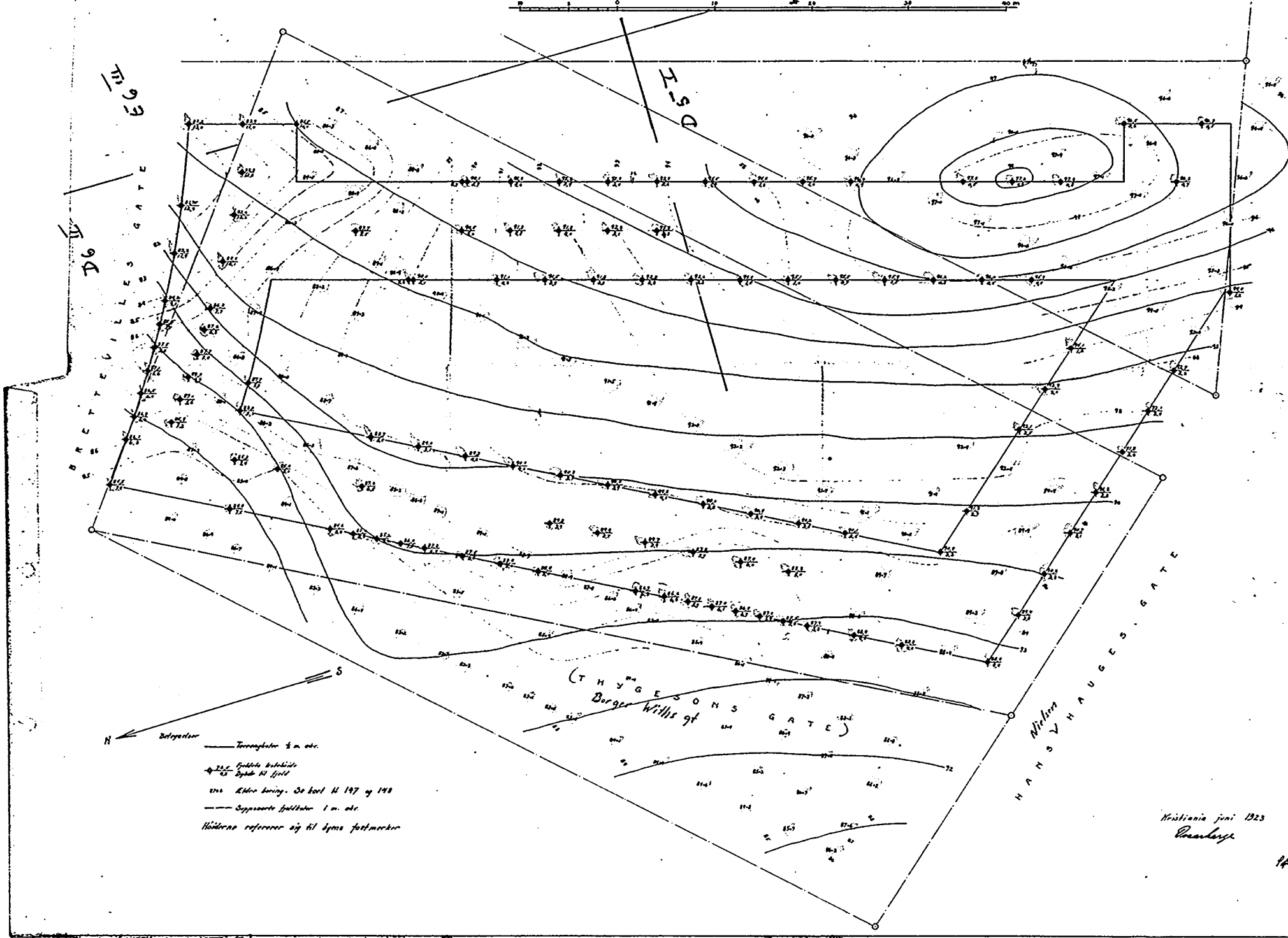
Kortet II (1)

2 x 64 %

se Bl 206

Grundboringskart for nordre Aasen kvartal III M. 1:300

Bl. 206

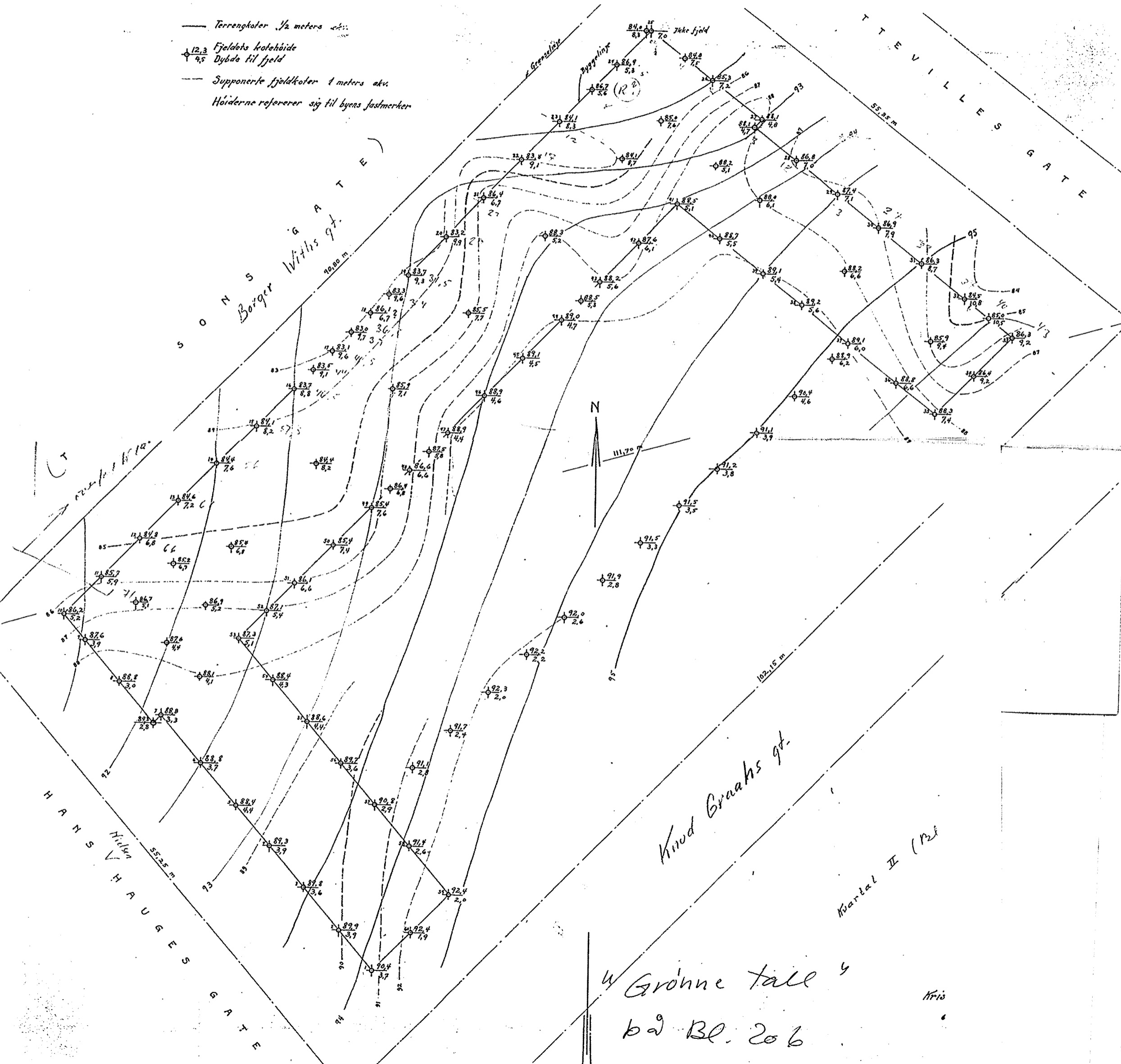


N \leftarrow S
 Retninger
 — Terrænløst 1 m. etc.
 — Gulede bølger
 — Dybde til fjeld
 — Kilde boring. Se kart N 197 og 198
 — Sjævneste huller 1 m. etc.
 Høderne refererer sig til egne fastmarker

NO: D5 I see her
 over ∇ chert 87

Kristiania juni 1923
 Rosenkrantz

- Terrengekoter 1/2 meters akt.
- △ 12,3 Fjeldets kotehöide
4,5 Dybde til fjeld
- - - - - Supponerte fjeldkoter 1 meters akt.
- Høiderne refererer sig til byens fastmerker

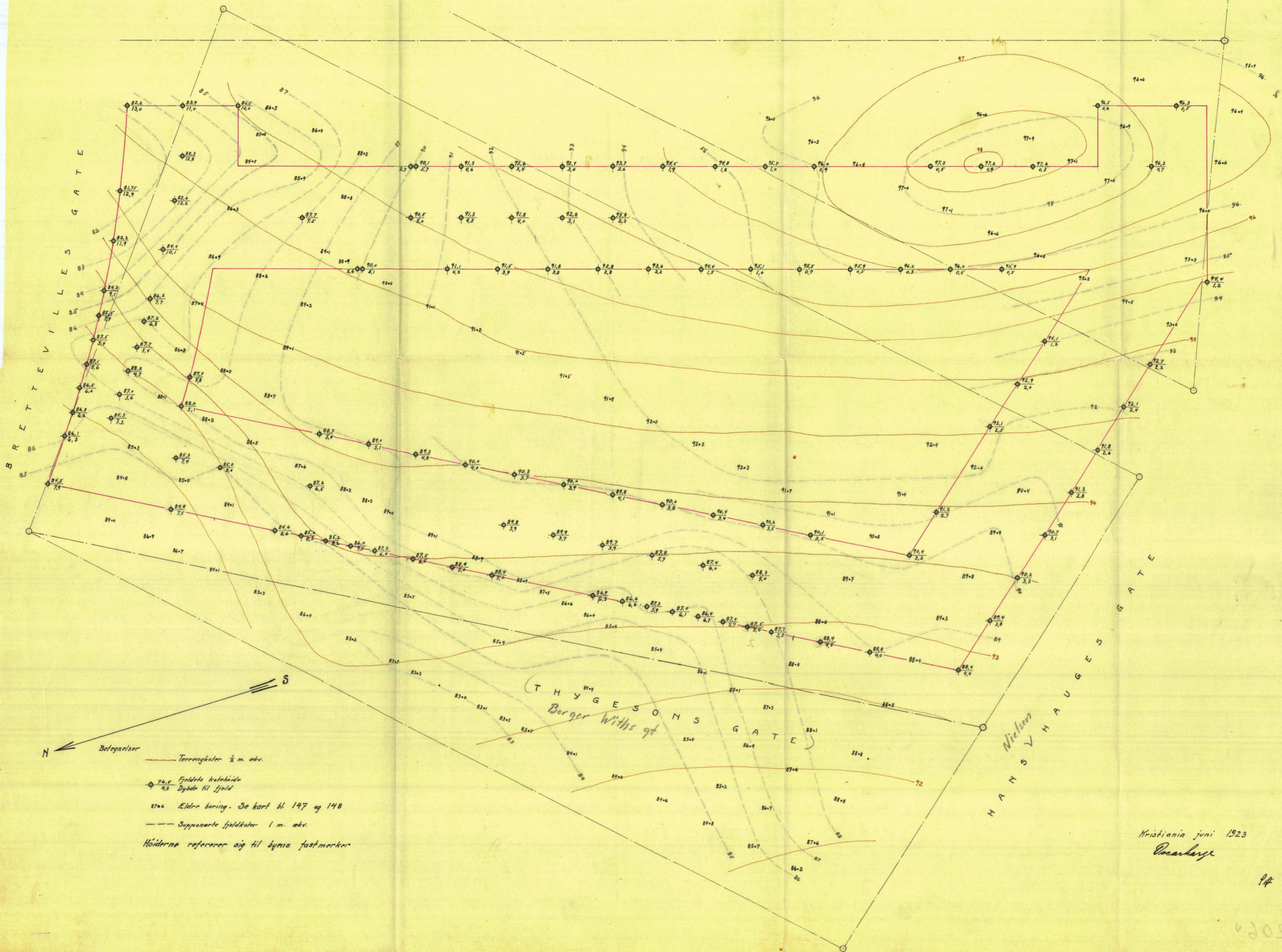
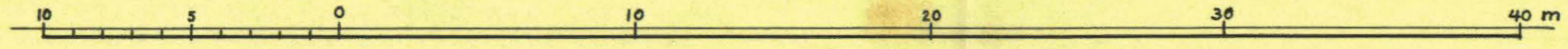


u Grønne tall
p 2 Bl. 206

Kris

Grundboringskart for nordre Aasen kvartal III M. 1:200

Bl. 206



- Belegninger
- Terranghøder 1/2 m. økr.
 - 76.5 Fjeldets kotehøide
4.3 Dybde til fjeld
 - 87.0 Elektr. boring. Se kart bl. 147 og 148
 - Supponerte fjeldkoter 1 m. økr.
- Høderne refererer sig til byens fastmarker

Kristiania juni 1923
Pocanberg

14
205