

SO, G:7

OSLO KOMMUNE
DEN GEOTEKNISKE KONSULENT

RAPPORT OVER:

Grunnundersøkelser for Karlsrud stasjon

R: 560/63

17. september 1963

Tilhører Undergrunndskartverket
Må ikke fjernes

*LG:OS

17. september 63.

Is/2V.

Tunnelbanekontoret,
Mailundveien 21,
O s l o .

Karlsruud stasjon.
Deres rekv.nr. 5307 av 18/1-63.
Vår ref: K - 560 - 63.

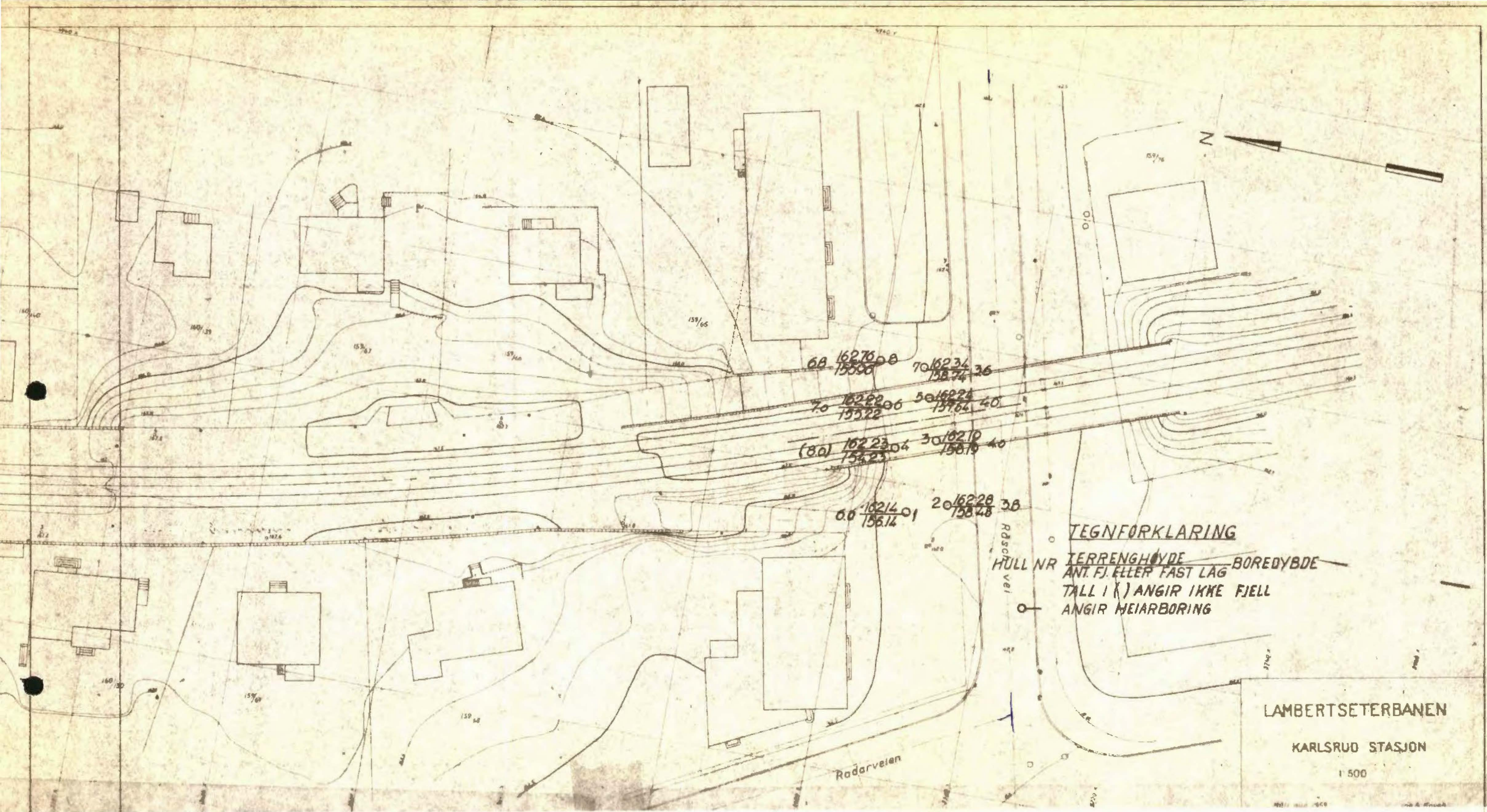
Vedlagt oversendes resultatene av de utførte grunnboringer til antatt fjell for Karlsruud stasjon på Lambertseterbanen.

Dybden til antatt fjell varierer fra 3,8 m i borhull 2 til 8.0 m i borhull 4 hvor det ikke er nådd ned til fjell. De utførte boringene indikerer at løsmassene består av middels faste masser.

Den geotekniske konsulent.

Asmund Eggestad.

.....
S. F. Nilsen



KARLSRUD STASJON
 SITUASJONS OG BORPLAN

4-4-63 d.6
 1:500

560 63
 1
 50 67