

\* NO: D2 III

647

Jens Bjelkesgt 5  
Sverdrupsgt 3

1103

Inds fra Bjælke  
gde 5

Sverdrups gade  
14 februar 1900

Til Oslo elektrisitetsverk.  
hersteds.

I henhold til Deres nrede anmodning overgænder jeg herved kopi av de utferte nivellementstabeller for distriktet rundt transformatorhuset paa hjørnet av Jens Bjælkes gate og Sverdrups gate, tillikemed en situationsplan.

Nivellementet tyder paa at der har foregaaet smaa synkninger. Disse er imidlertid ikke saa store som tabellen viser (forvoldt ved elektrisitetsverkets gravning) idet grunden i sin helhet om vinteren er nok saa vandfattig og derfor indstiller sig nogen millimeter lagere end i opblettede perioder.

De største differencer er imidlertid sikkerligen delvis forvoldt ved verkets gravning, men differencerne er saa smaa at bygningerne har sviktet elastisk uten at der er opstaatt nye eller økede sprakkedannelser. Dette fremgaaer tydelig av de paa satte planer over sprakkerne. Flombenene var alle samme ganske høje paa en nær som hadde et yderst fint haarside.

For Jens Bjælkes gate 5 er en flens av pillarene sunket indtil 30 cm for den værste vedkommende, men dette har ikke øvet sig paa nogen nye sprækker da de gamle fundamenter var adskilt med støperur og har gitt sig noget som ikke er særlig. Nye sprækker er ikke opstaatt, og der kan ikke påvises nogen økede.

ASLEHOLM

18/10 27

7/11/10

Arnt Bjælke

Tabel over nivellement på gårde i gatekrysset  
Sverdrups gate, Jens Bjelkes gate . ~

Bilag 1  
til kart Bl. 647

Gård nr.	F.M. nr.	Höide 10-10-1927	Höide 13-10-1927	Höide 18-1-1928	Diff. i mm.				
Sverdrups gt. 5	1	13,094		13,094	0				
	2	12,398		12,397	-2				
	3	12,069		12,066	-3				
	4	12,037		12,034	-3				
	5	12,039		12,035	-4				
	6	12,018		12,015	-3				
Sverdrups gt. 6	1	12,295		12,291	-4				
	2	12,138		12,135	-3				
	3	13,059		13,055	-4				
	4	15,948							
Sverdrups gt. 8	1	13,244		13,239	-5				
	2	12,459		12,456	-3				
	3	12,412		12,407	-5				
	4	12,419		12,417	-2				
	5	13,083		13,083	0				
Jens Bjelkes gt. 6	1	12,099		12,085	-14				
	2	12,208		12,204	-4				
	3	15,833							
Jens Bjelkes gt. 8	1	12,196		12,191	-5				
	2	11,827		11,824	-3				
Jens Bjelkes gt. 5 (Sverdrups gt. 3) Søiler i jernlageret.	1		12,071						
	2		12,080	12,074	-6				
	3		12,074	12,069	-5				
	4		12,081	12,076	-5				
	5		12,069	12,064	-5				
	6		12,063	12,054	-9				
	7		12,065	12,039	-26				
	8		12,078	12,069	-9				
	9		12,089	12,079	-10				
	10		12,085	12,078	-7				
	11		12,665	12,650	-15				
	12		12,599	12,591	-8				
	13		12,591	12,579	-12				
	14		12,614						
	15		12,027	12,014	-13				
	16		12,067	12,055	-12				
	17		12,068	12,059	-9				
	18		11,990	11,981	-9				
	19		12,041	12,019 ?					
	20		12,053	12,046	-7				
	21		12,066	12,059	-7				
	22		12,056	12,047	-9				
	23		12,045	12,041	-4				
	24		12,064	12,062	-2				
	25		12,060	12,054	-6				
	26		12,061	12,059	-2				

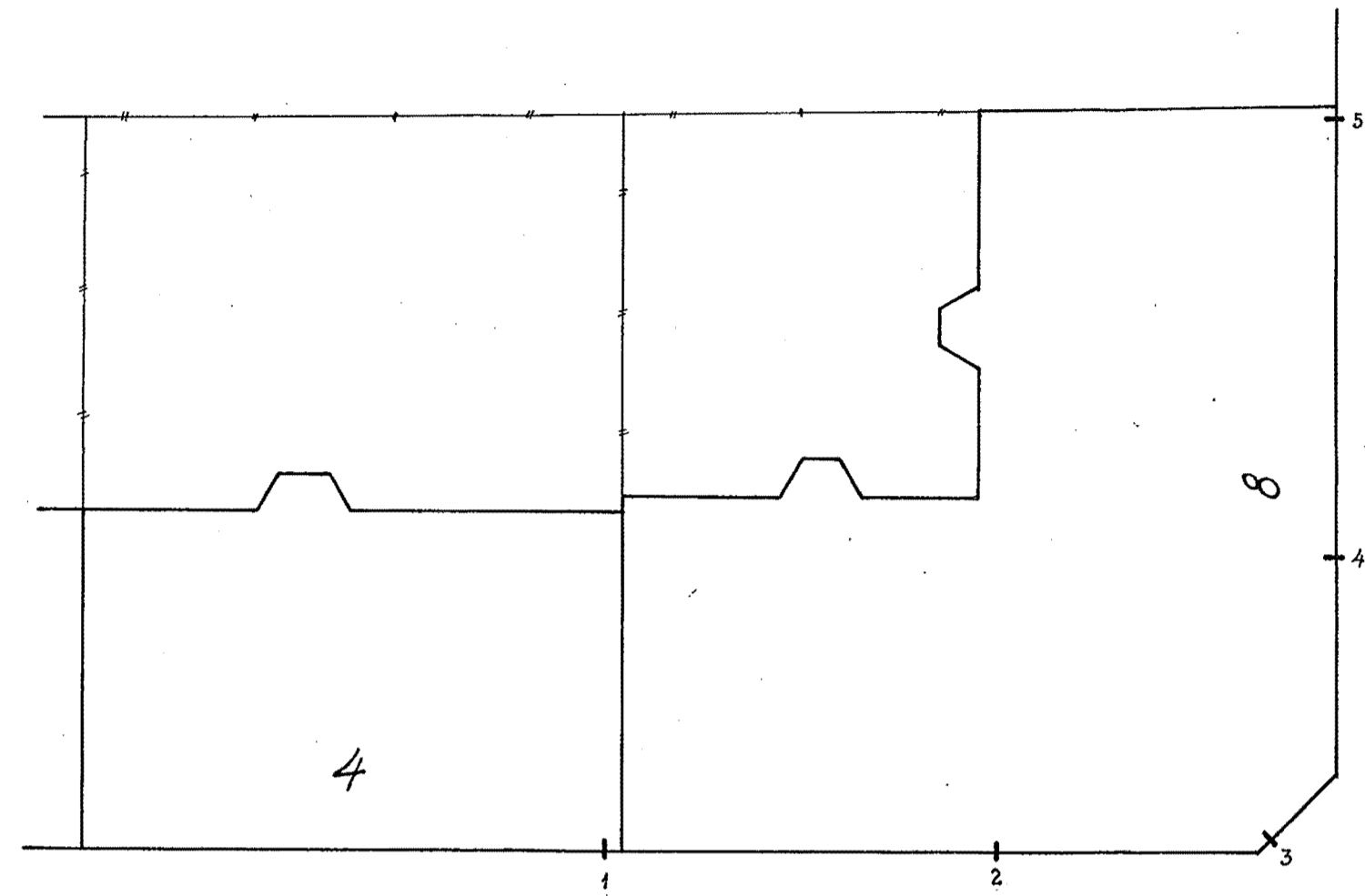
Overhøj

Kart over grunnboringer og nivellementsmerker i gatekrysset  
Sverdrups gt. - Jens Bjelkes gate.

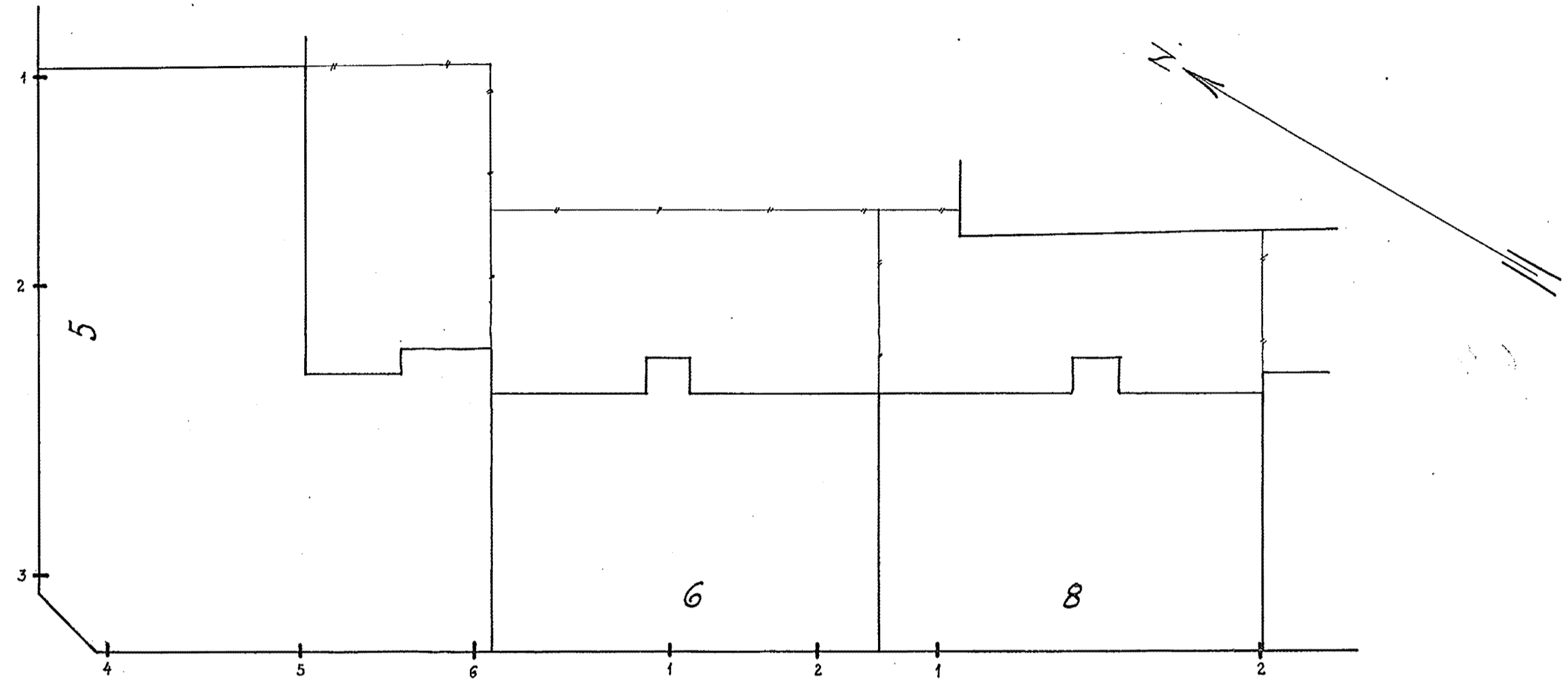
M. 1:200

Bl. 647  
med 1 bilag.

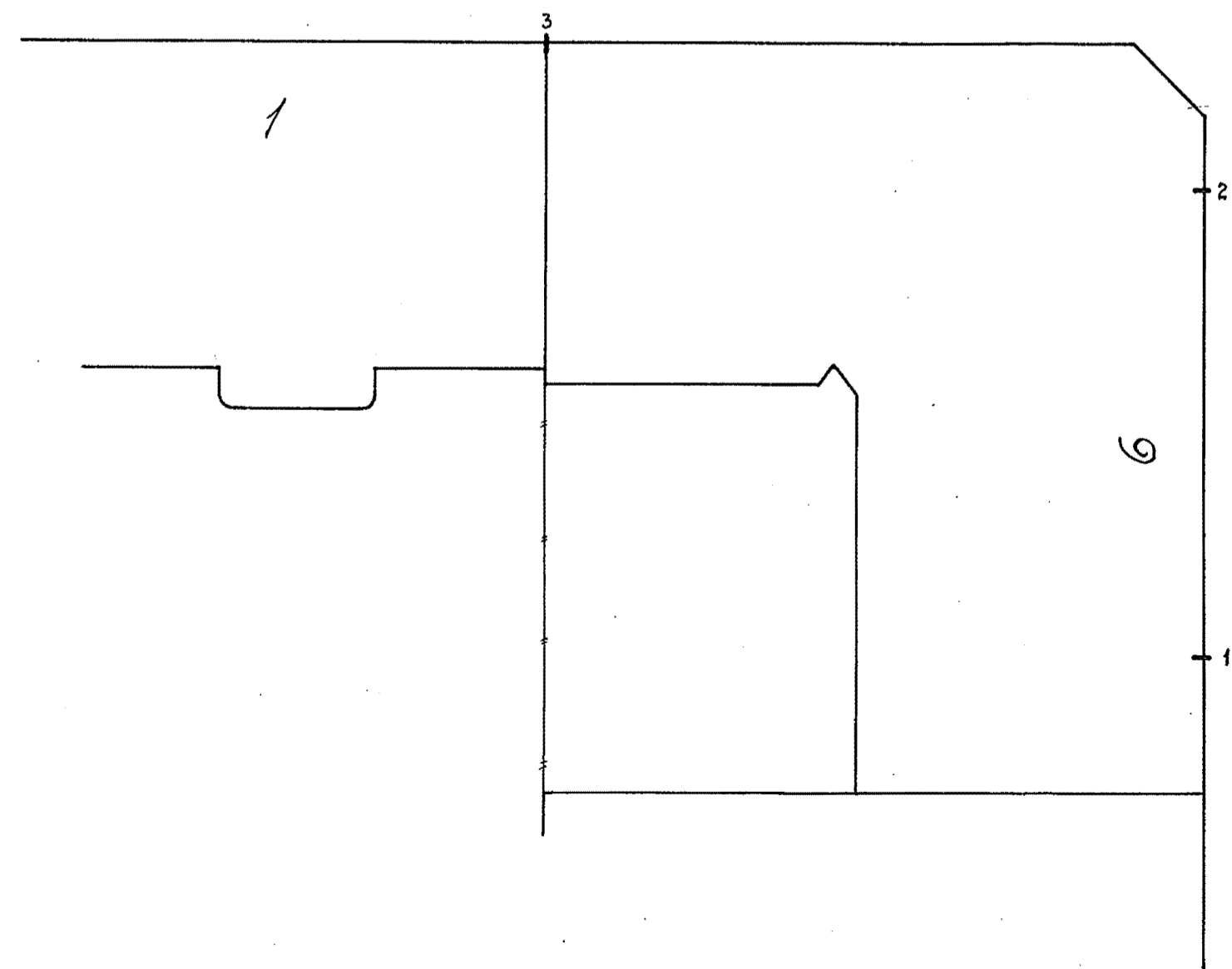
Forklaring:  $\oplus$  16,1 dybde i meter fra terrang til fjell.  
 $\ominus$  4,3 fjellets kotehøide referert til byens F.M.



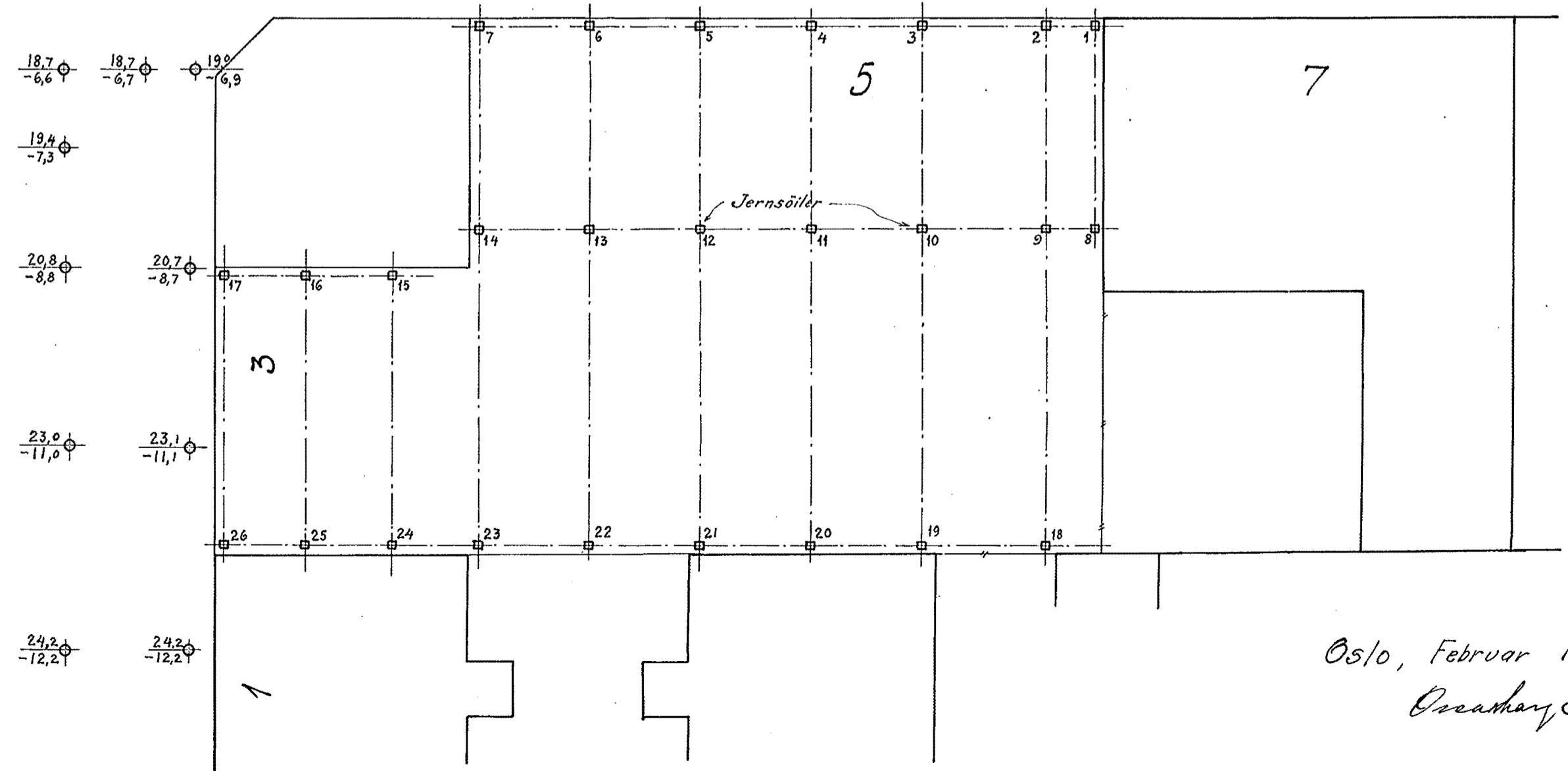
SVERDRUPS GATE



JENS BJELKES GATE



$\oplus$  16,1  
 $\ominus$  4,1



Oslo, Februar 1928  
Osathorge

R.F.