

SO I 7-8

HAUKELID

agn. 1343 og 1738

Bogerud - Bakkehavn - S. Langerud

f. Tunnelbanekontoret

*SO:17, i8

Overført SO:108 12/11-94 CR
Overført SO:107 21/11-94 CR

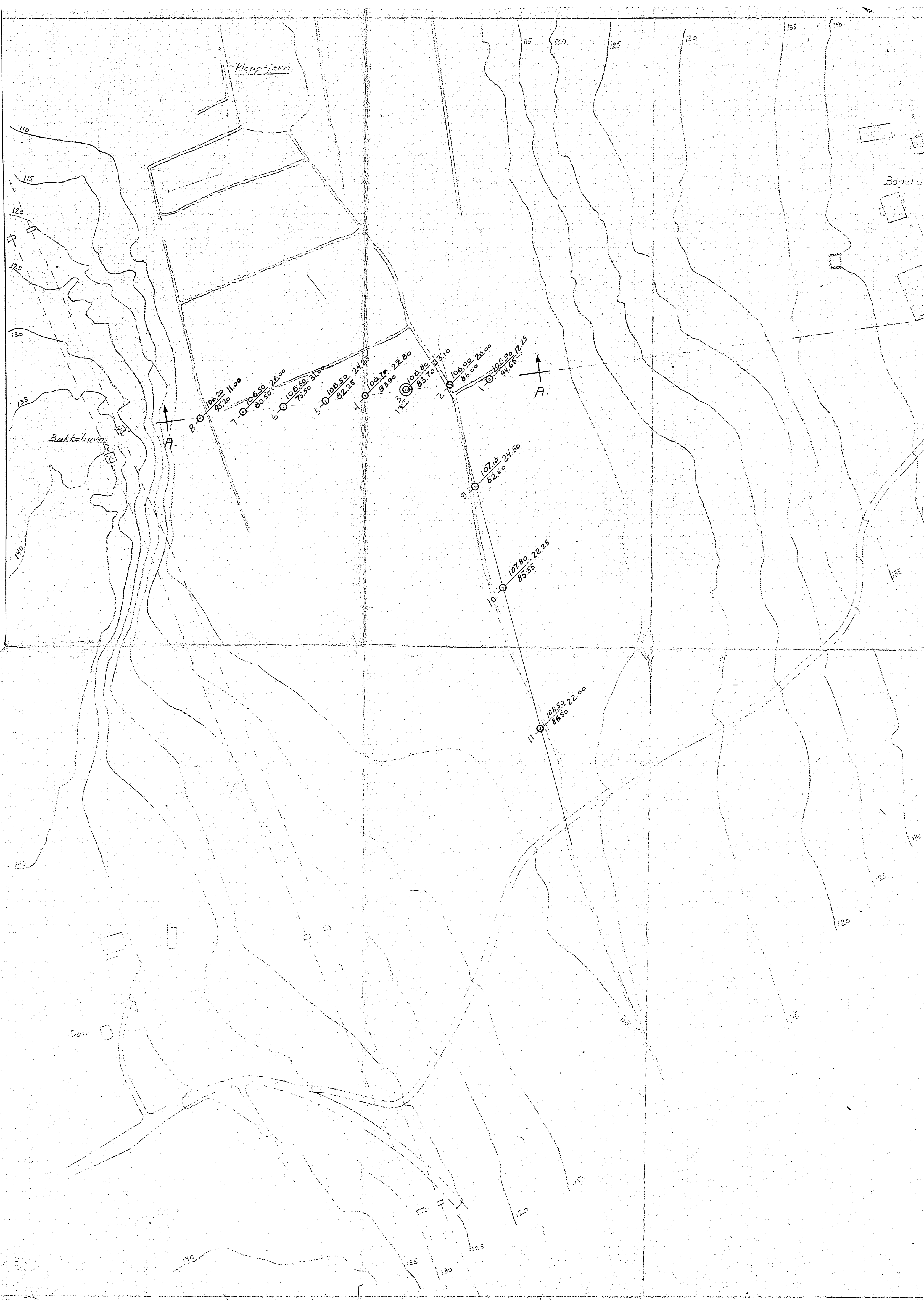
N

N

SO I 7-8

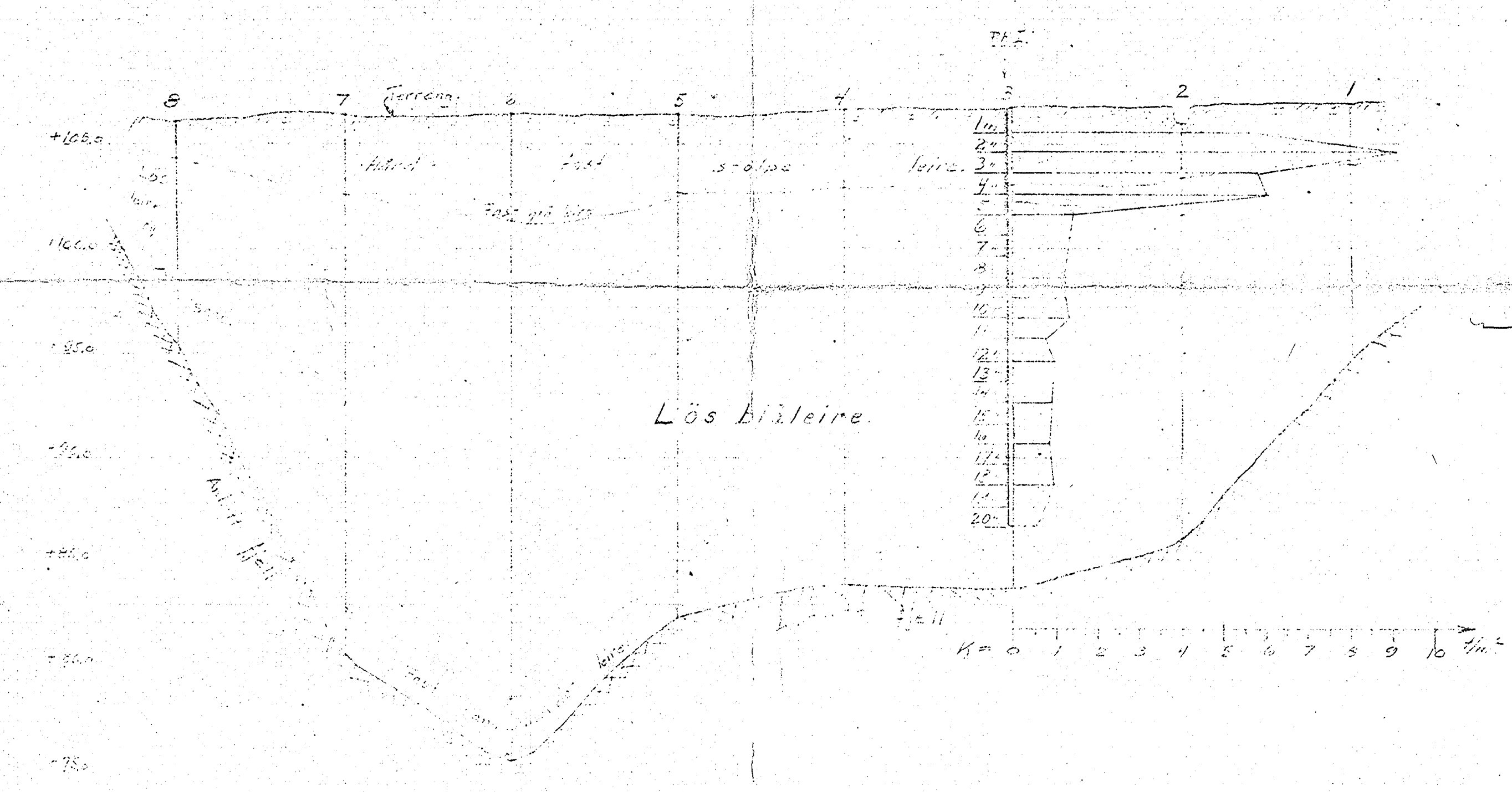
Prosj. forstadsbane

v/Borgerud - Bakkehavn



PRØVEHULL I.

Jordart	Dyp m	Vannp. av total subst.	12r. subst.	H ₂	H ₁	F	K	O	G	pH	μ
Stolpeleire. Melsandig	1	28.1	49.2	315	180	85	5.6			6.6	1.80
" "	2	19.0	23.4	895			9.1			6.7	2.06
Leire "melsand. Fast.	3	19.6	24.4	332	90	32	5.8			7.1	2.00
" " ensartet. Kvikkleire.	4	29.5	41.9	369	76	61	6.0			7.1	1.90
" " (omrørt)	5	26.4	35.8	51	1.3	30	1.4			7.2	1.81
" " (omrørt)	6	22.0	28.3	(4)	0.6	23				7.5	1.89
" " (omrørt)	7	23.6	30.8	(3.6)	0.5	27				7.5	1.89
" " (omrørt)	8	26.6	36.4	41	0.45	29	1.2			7.0	1.81
" " (omrørt)	9	26.4	35.9	41	0.47	28	1.2			7.0	1.81
" " (omrørt)	10	26.6	36.4	47	0.47	28	1.3			7.0	1.81
" " (omrørt)	11	27.2	37.4	28	0.39	29	0.8			7.1	1.81
" " (omrørt)	12	25.4	34.2	38	0.4	27	1.0			7.1	1.82
" " (omrørt)	13	21.0	26.6	(7.3)	1.0	22				7.7	1.95
Leire ensartet løs	14	27.0	37.0	30	3.9	32	0.9			7.1	1.81
" " "	15										
" " "	16	28.0	39.0	27	4.7	35	0.8				1.83
" " "	17										
" " "	18	26.7	36.5	32	4.2	32	0.9			7.2	1.80
" " "	19										
" " (omrørt?)	20	25.9	35.0	(15)	3.7	30	(0.5)			7.3	1.81



Profil A-A

SoI 7-8

Høyde: M = 1:200.
Lengde: M = 1:500.

Nivellering og utstikking av Dem
Tracing etter utført situasjonsplan.

Profil I på profil gjennom 3/2-52.11/1

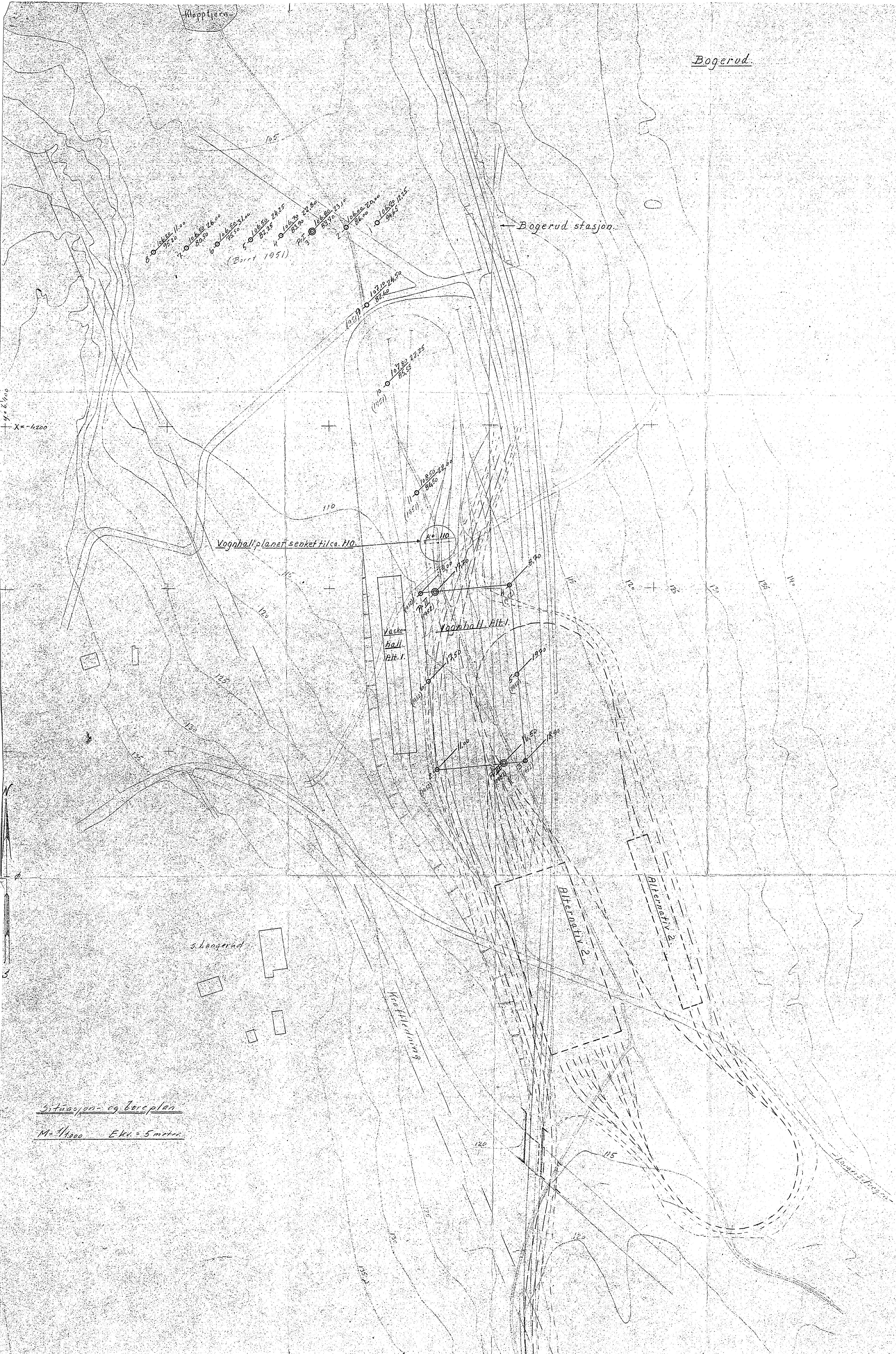
- 1 = Profil
- 2 = Dyp av hull
- 3 = Dyp av eng
- 4 = Eng
- 5 = Profil
- 6 = Vannp. av total subst.
- 7 = Vannp. av 12r. subst.
- 8 = Fast. med karakteristisk masse
- 9 = Fast. med karakteristisk masse
- 10 = Kvikkleire
- 11 = Kvikkleire med karakteristisk masse
- 12 = Kvikkleire med karakteristisk masse
- 13 = Kvikkleire med karakteristisk masse
- 14 = Kvikkleire med karakteristisk masse
- 15 = Kvikkleire med karakteristisk masse
- 16 = Kvikkleire med karakteristisk masse
- 17 = Kvikkleire med karakteristisk masse
- 18 = Kvikkleire med karakteristisk masse
- 19 = Kvikkleire med karakteristisk masse
- 20 = Kvikkleire med karakteristisk masse

Bogervud, Bakkehavn.

Oslo kommune, Planleggingskontoret
for forstads og tunnelbaner.

INGENIØR-FIRMAET BJ. HAUKEID - OSLO
GRUNNUNDERSØKELSER
KONGSVEIEN 13, VI
Tlf. 111 11 11

M 1/1000. Tegning 26/11-51. 1343A



Bogerud.

Bogerud stasjon.

Vognhall planert senket til ca. 110.

Vesterball

Vognhall Rilt 1

Bilveier 1

Bilveier 2

5. tuas. nr. og boret plan
M = 1/1000 Ekv. = 5 meter

Prøvehull III (1952)

Jordart	Dyp m	Vannpart av total fuktighet	H _g	H _h	F	K	O	G	pH	μ
Stolpeleire	2	187	23.0	196					6.6	1.98
	3	204	24.0	186	41	34	7.9		6.7	1.85
Leire	4	229	29.7	186	41	34	3.9		7.1	1.90
	5	230	29.9	215	48	37	4.5		7.1	1.90
	6	272	37.2	179	46	40	2.4		7.1	1.79
	7	250	33.8	161	45	36	2.5		7.1	1.84
	8	266	34.6	159	46	36	1.4		7.1	1.80
	9	251	33.8	151	45	36	2.1		7.1	1.83
	10	247	32.0	146	47	35	2.8		7.1	1.86
	11									
	12	272	37.2	26	81	36	0.8		7.0	1.70
	13									
	14	285	39.9	44	40	40	1.3		7.0	1.79
	15									
Tjukt sand og grusbunn	16	279	38.7	49	50	35	1.4		7.1	1.76

Prøvehull I (1951)

Jordart	Dyp m	Vannpart av total fuktighet	H _g	H _h	F	K	O	G	pH	μ
Stolpeleire	1	258	43.2	318	180	85	5.6		6.6	1.80
	2	190	23.8	305			9.1		6.7	2.04
Leire	3	190	24.4	332	90	52	5.8		7.1	2.00
	4	295	41.9	309	76	61	6.0		7.1	1.90
	5	264	38.8	311	1.8	30	1.6		7.2	1.81
Kvikkleire	6	220	28.3	(9)	0.6	2.3			7.5	1.80
	7	230	31.8	(10)	0.5	2.4			7.5	1.80
	8	246	34.4	41	0.48	2.9	1.2		7.8	1.81
	9	244	35.9	41	0.47	2.8	1.2		7.8	1.81
	10	266	36.8	47	0.47	2.8	1.3		7.7	1.81
	11	272	37.2	28	0.39	2.9	0.8		7.1	1.81
	12	252	34.2	35	0.41	2.7	1.0		7.1	1.82
	13	210	24.4	(7)	1.9	2.2			7.7	1.55
Leire	14	270	37.0	30	3.9	3.2	0.9		7.1	1.81
	15									
	16	280	39.0	27	4.7	3.5	0.8		7.3	1.83
	17									
	18	267	36.8	32	4.2	3.2	0.9		7.2	1.80
	19									
	20	259	35.0	(15)	3.7	3.0	(0.8)		7.3	1.81

Prøvehull II (1952)

Jordart	Dyp m	Vannpart av total fuktighet	H _g	H _h	F	K	O	G	pH	μ
Stolpeleire	2	225	29.0	70	193	50	8.0		7.0	1.85
	3	222	28.6	82	168	48	8.0		7.0	1.90
Leire	4	252	33.7	72	33	36	1.9		7.1	1.88
	5	246	32.8	74	44	30	2.0		7.1	1.83
Kvikkleire	6	325	46.0	(10)	0.5	3.0	(0.3)		7.3	1.84
	7	321	45.7	(10)	0.5	3.0	(0.3)		7.5	1.69
	8	326	46.1	(11)	0.6	3.1	(0.3)		7.5	1.69
	9	326	46.1	(11)	0.6	3.1	(0.3)		7.5	1.68
Leire, vis. Mvaktig	10	326	46.1	(11)	0.6	3.1	(0.3)		7.5	1.69
	11									
	12	264	35.9	(7.9)	1.2	3.0	(0.2)		7.6	1.76
	13									
	14	269	36.8	(5.0)	0.4	3.0	(0.2)		7.6	1.76
	15									
	16	276	38.2	19	3.9	3.3	0.6		7.6	1.76
	17	280	38.0	14	4.6	3.5	0.5		7.5	1.77

SoI 7-8.
Kfr. tegn. nr. 1343.

- x = Bø-hull
- x = Døde til det eller monst fast lag
- Y = Kjølekanal eller grunn
- Z = ...
- = ...
- V = ...
- H = ...
- F = ...
- K = ...
- O = ...
- = ...
- = ...

Bogerud Bakkhavn
 Oslo Kommune Planleggingskontoret
 Forstat og Funchas
 INGENIØRFIRMAET BJ. HAUKEID - OSLO
 GRUNNUNDERTEKSELNER
 KR. AUGUST 19, VI. 1952
 M = 1/1000 Teg. 14/10-52 Tnr. 1738