

1

0 - 0,07 Betong
 0,07 - 0,6 Sand
 0,6 - 0,8 Leire, fast, grå
 0,8 Avsluttet
 Vannstand 0,26 m.*

2

0 - 0,05 Betong
 Plast
 0,05 - 0,4 Teglstein
 0,4 - 0,8 Siltig leire
 0,8 Avsluttet
 Vannstand 0,24 m.*

3

0 - 0,07 Betong
 Plast
 0,07 - 1,0 Leire, fast, tørt
 1,0 Avsluttet
 Slått borstål til 1,4 meter
 (uforandret)
 Ikke vannsig, fortsatt tørt
 etter 30 minutter.

4

0 - 0,3 Betong
 Hulrom
 Teglstein
 0,3 - 1,0 Leirig silt
 1,0 Avsluttet
 Vannstand 0,9 m.
 Gulvet var omlag 10 cm høyere
 på midten enn ved vegg.

5

0 - 0,07 Betong
 Plast
 0,07 - 0,5 Leirig silt
 0,5 Avsluttet

6

0 - 0,07 Betong
 Plast
 0,07 - 0,3 Sand
 0,3 - 0,6 Leirig silt
 0,6 Avsluttet
 Vannstand 0,2 m.*

7

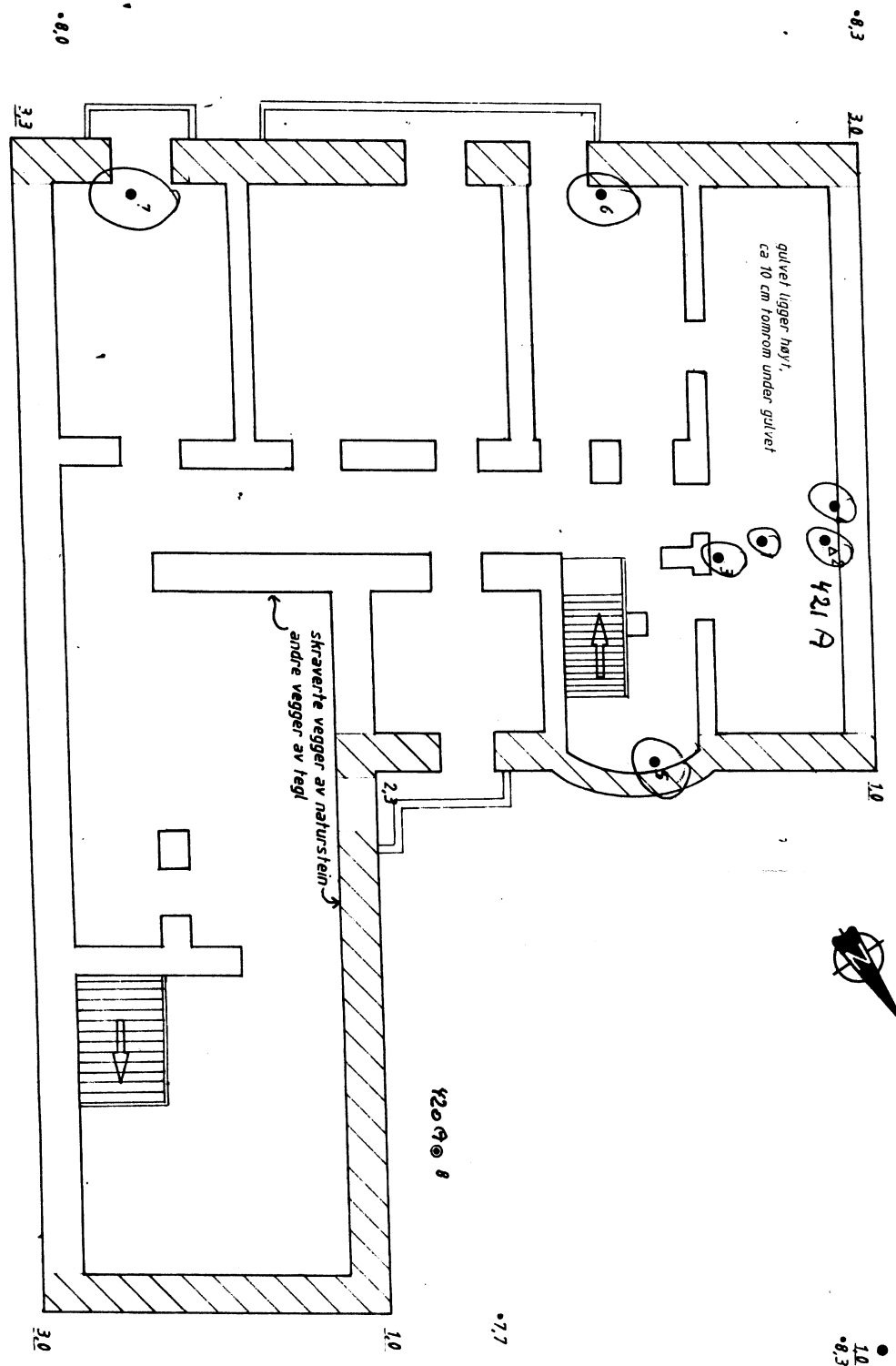
0 - 0,07 Betong
 Plast
 0,07 - 0,2 Tomrom
 0,2 - 0,3 Sand
 0,3 - 1,0 Leirig silt
 (Sandig)
 1,0 Stopp på stein.

Bjørn Strøm
 1061 år 1985
 SOA01 IV

* Vannstand kan være vann som ligger over tett,
 leirig grunn.

*Se neste ark
 for plassering.*

Observatoriegaten



- TEGNFORKLARING
- ⊙ prøveserie
 - △ vingeboring
 - boring gjennom kjellergulv
 - 1.0 fjellnivå fra undergrunnskart
 - 8.3 terrengnivå fra kart

SIVILINGENIØR BJØRN STRØM
Parkveien 9, 3130 Teie 033/21 001

Anders Oltassen Ekdamselskap A/S

1:100

Observatoriegaten 16

Kjellerplan med basepunkter

27. mars 85
Prøst 1961
Figur 5

SOA01 IV