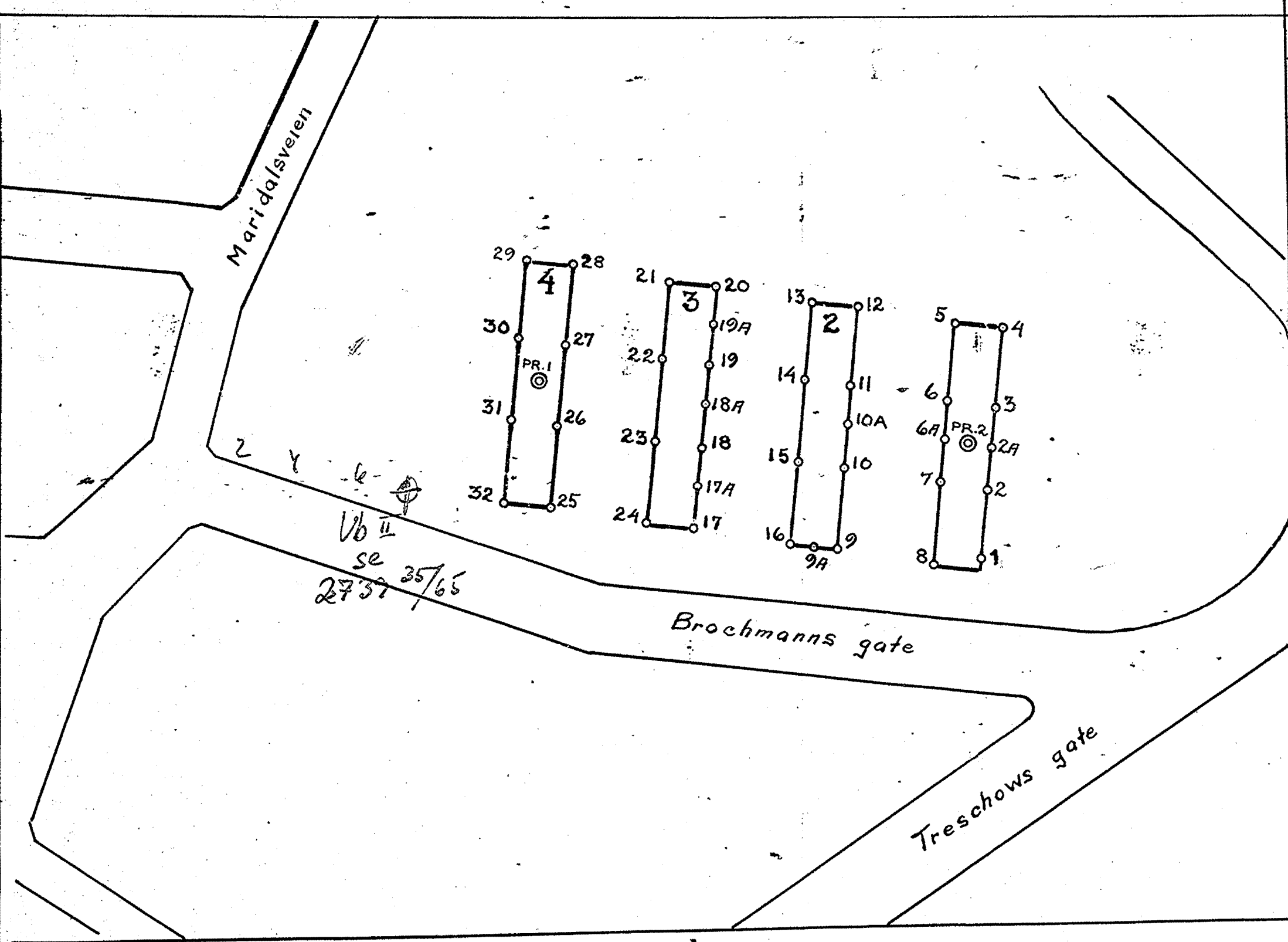


Haukelid
346

Brockmansgt 8,10,12,14

NO: D6 III

avg. 89 F



PLAN 1:1000

Betegner: BORRHULL
 PRØVEHULL
 X = Kåte tereng
 Y = fjell
 Z = dybde til fjell

H_s = Holdfasthet nat. leire, relativ
 F_s = Finhets tall, relativ
 K_s = Kohasjon (kg/cm²)
 O = Surhetsgrad (over 7 alkalisk)
 Organiske best. deler nat. leire.

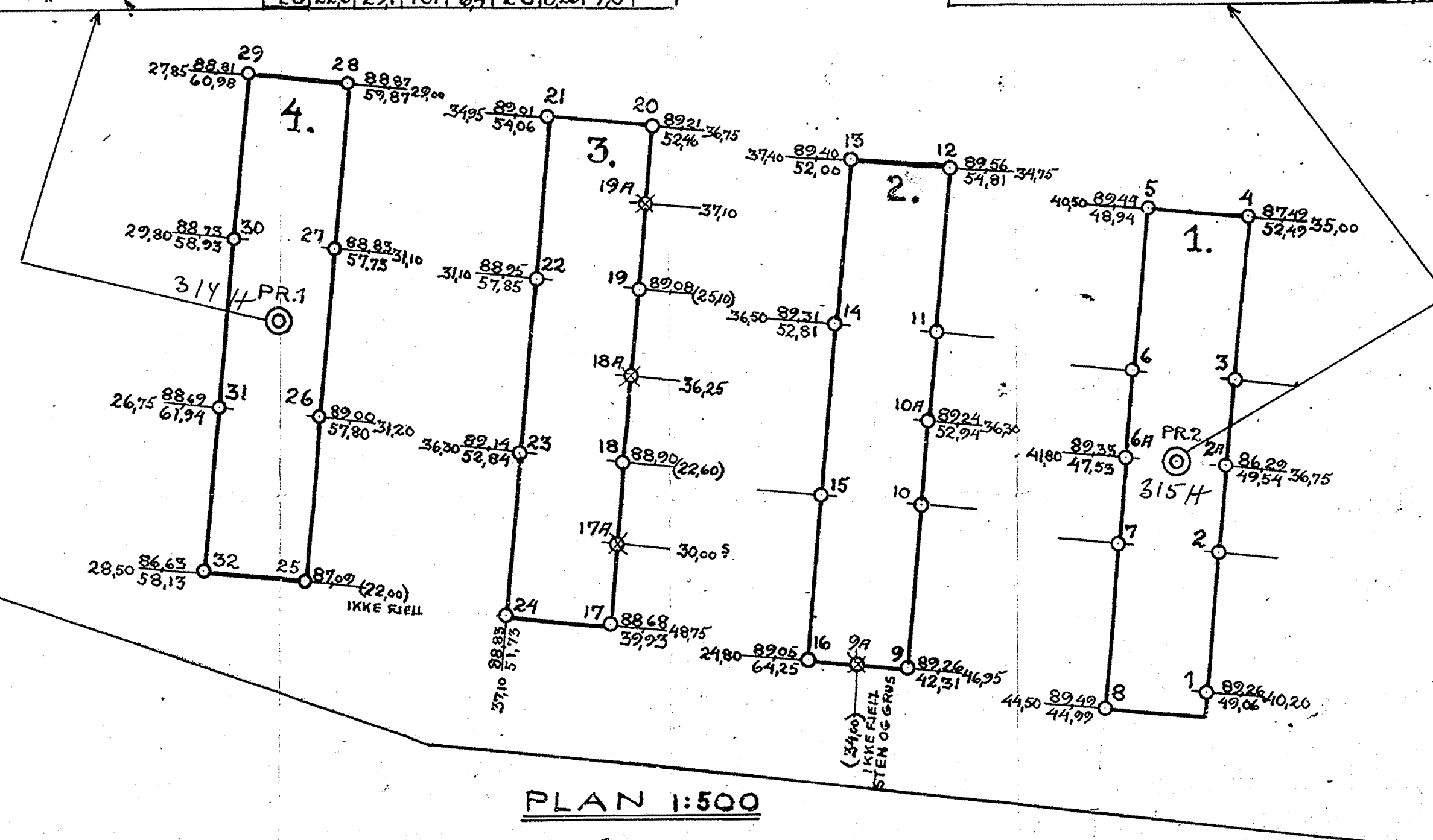
Hullene: 17A, 18A, 19A og 9A er kontrollborringer foretatt i dec. 1938
 Prøvehullene er foretatt i dec., de øvrige borrehull i nov. 1938

PRØVEHULL 1

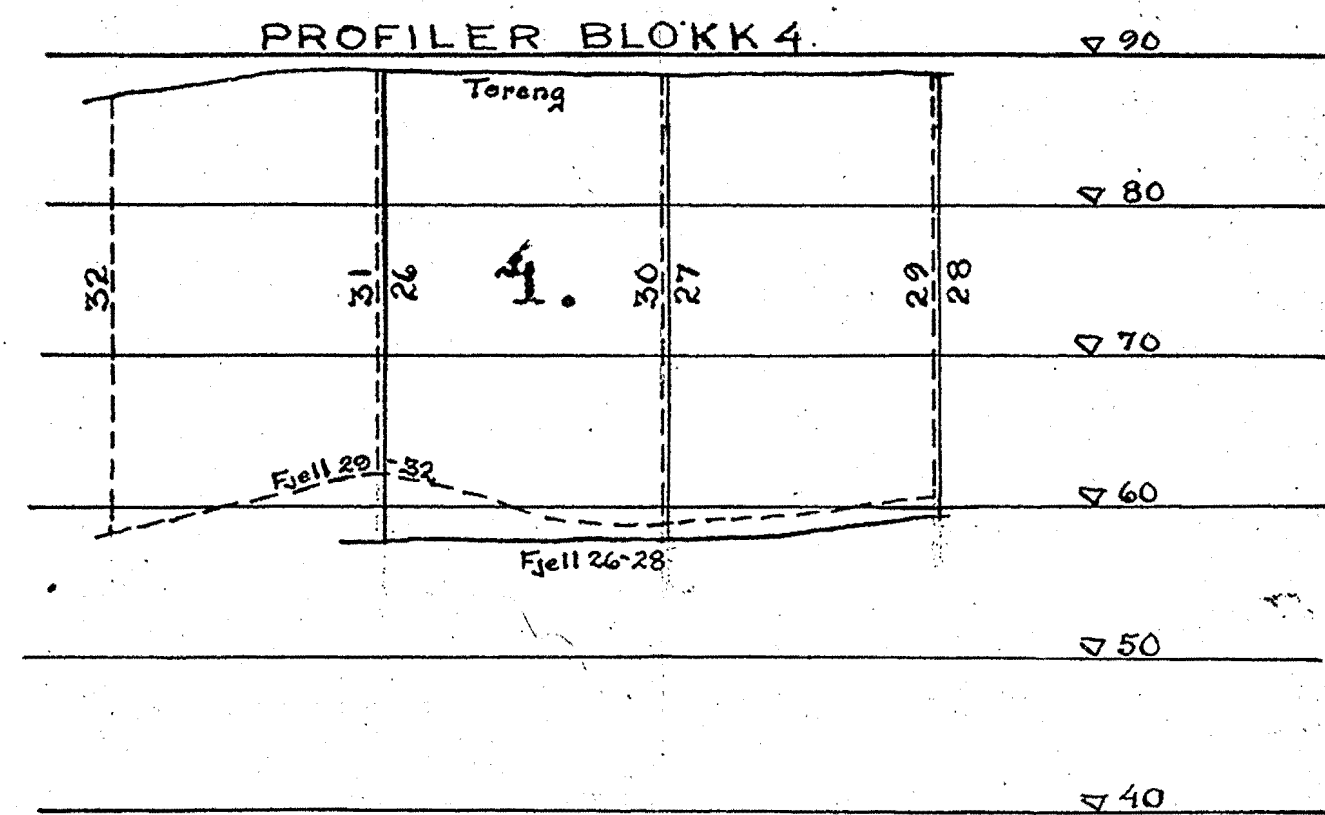
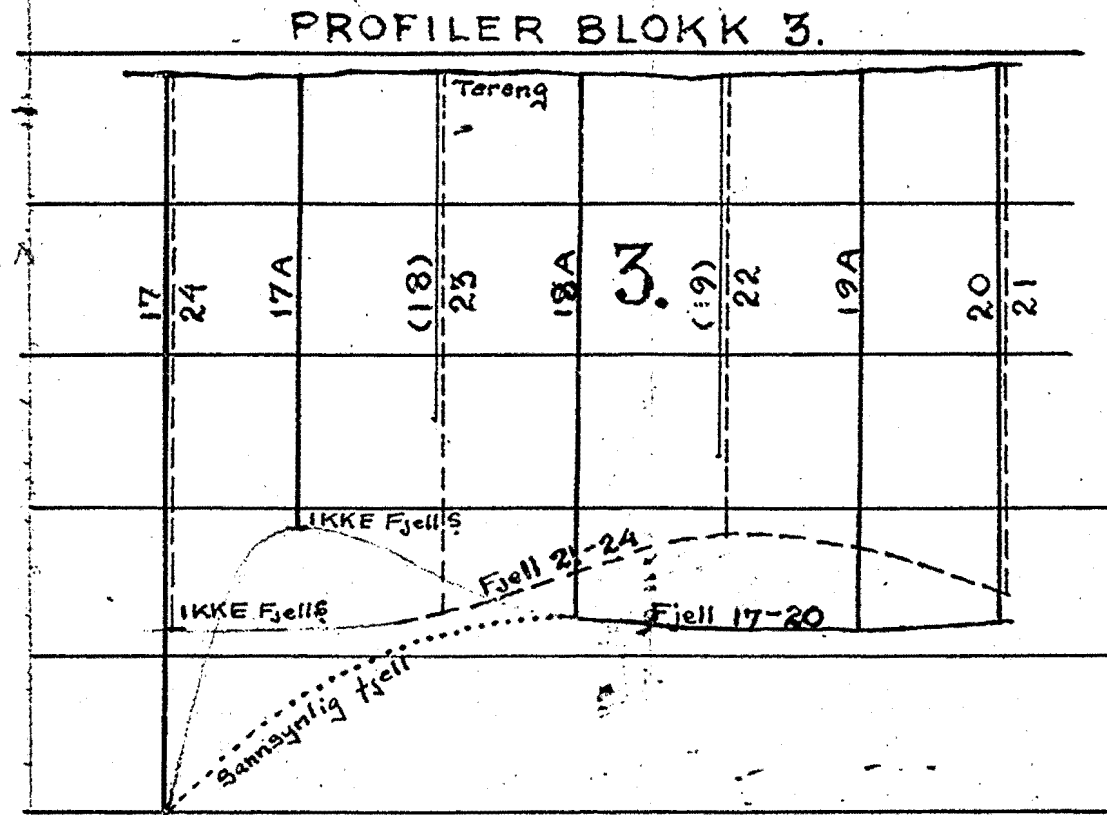
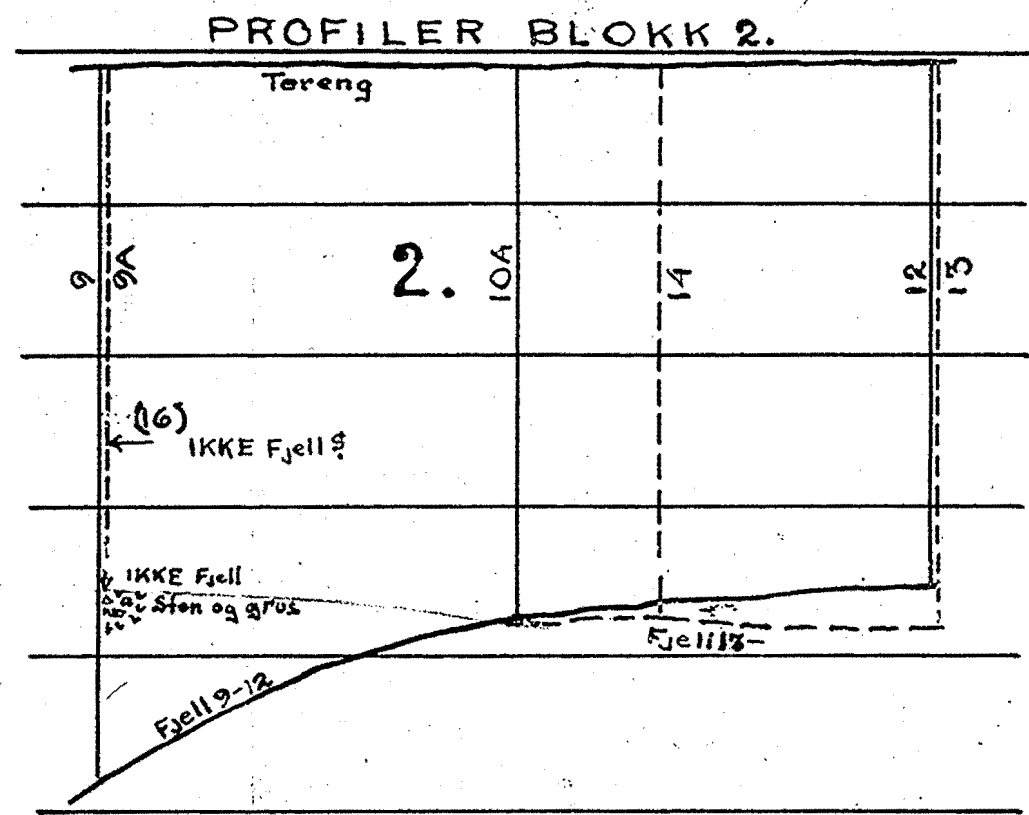
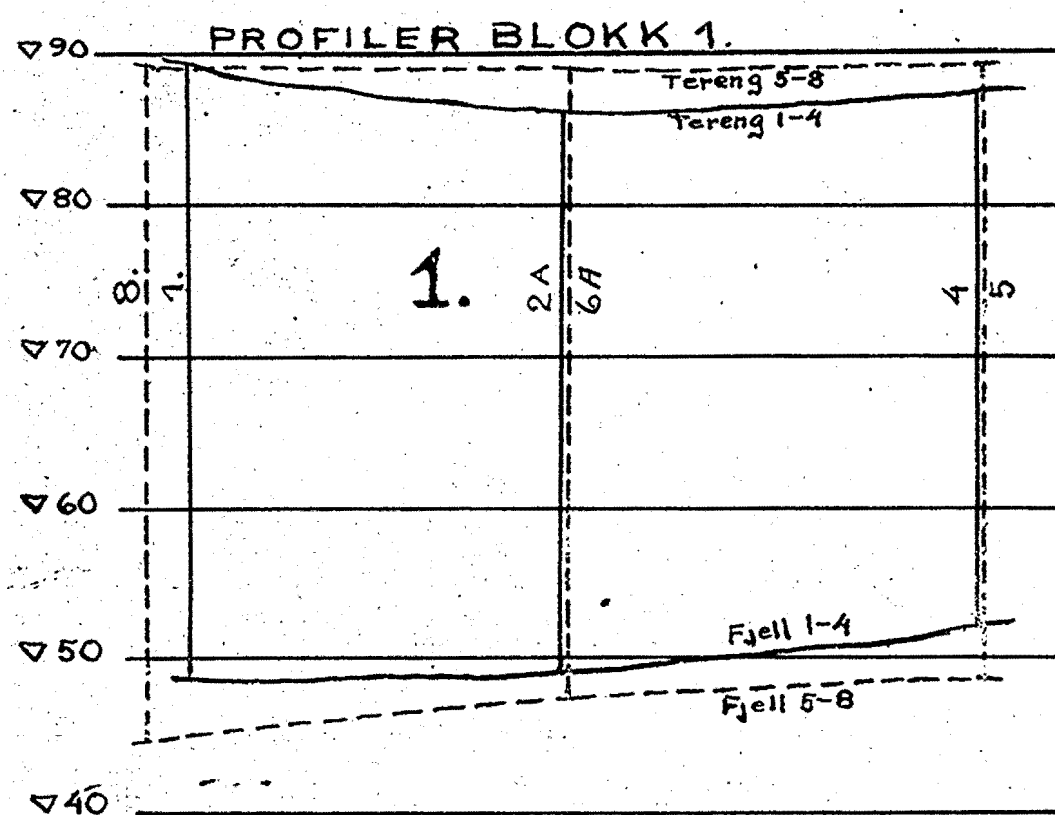
JORDART	Dyp m	Vannpet av		H _s	H _i	F	K	pH	O
		Total subst.	fjell subst.						
Stolpeleire	2	20,1	25,1	2200				>1	6,4
Sand, leirholdig	3	15,6	18,5					6,6	Spør
Leire	4	19,2	23,8	99	13,1	25	0,25	6,8	"
" Sandbl.	5	19,6	24,3	41	6,9	23	0,12	6,6	"
" " m/ gross	6	19,3	23,6	46	8,4	24	0,13	6,4	"
" " " "	7	19,0	23,4	101	6,9	23	0,26	7,0	"
" " " "	8	21,4	27,2	61	9,0	27	0,17	7,5	"
" " " "	9	25,5	34,3	87	19,7	38	0,23	7,3	"
" " " "	10	26,1	35,3	49	19,7	41	0,14	7,4	"
" " " "	11	25,7	34,7	39	16,6	37	0,12	7,4	"
" " " "	12	24,2	32,1	116	26,8	37	0,29	7,6	"
" " " "	14	24,0	31,6	299	16,6	34	0,55	7,8	"
" " " "	16	28,8	40,4	124	13,7	43	0,30	7,6	"
" " kvikkaktig	18	26,1	35,4	76	5,9	33	0,21	7,8	"
" " " "	20	22,6	29,1	101	6,4	28	0,26	7,8	"

PRØVEHULL 2

JORDART	Dyp m	Vannpet av		H _s	H _i	F	K	pH	O
		Total subst.	fjell subst.						
Leirblandet fylling m/sand	2	18,3	22,5	1750				>1	6,5
Sand og stolpeleire	3	13,5	15,6					7,2	0,2
" " " "	4	19,4	24,0					7,2	"
Leire, m/sand	5	24,9	33,1	78	7,2	32	0,21	7,5	Spør
" " " "	6	23,0	29,9	68	8,1	30	0,19	7,5	"
" " " "	7	20,0	25,0	116	8,3	25	0,29	7,3	"
" " " "	8	24,5	32,5	107	14,1	35	0,27	7,5	"
" " " "	9	24,6	32,7	132	22,1	38	0,31	7,5	"
" " " "	10	24,8	33,0	146	33,5	42	0,34	7,5	"
" " " "	11	25,5	34,3	96	25,9	41	0,25	7,5	"
" " " "	12	20,3	25,3	168	57,5	35	0,38	7,5	"
" " " "	14	23,4	30,5	98	48	38	0,25	7,5	"
" " " "	16	27,0	37,1	174	31	44	0,39	8,2	"
" " " "	18	26,4	35,9	116	19,7	40	0,29	8,0	"
" " " "	20	22,3	28,7	93	19,7	32	0,24	8,2	"



PLAN 1:500



Kontrollborringene tyder på at man ved 16, 18 og 19 ikke har funnet fjell

Rimeligvis gjelder dette også hull 17A og 24

GRUNNUNDERSØKELSER
AV

OBOS' TOMT I BROCHMANNSGT.

M. 1:1000 og 1:500

JAN. 1938

Nr. 346

P. H. L. L.
M.N.I.F.