

*NO: D7^{II}. E7^{IV}

1828

Vitaminerien 7-9 6
Foss jernstøperi (et nabo)



Dette punkt har L'ARGE
nivellert etter 9 satt
høyden til 100
Jeg har satt høyden
til 109.

Foss Jernstoperi

L'ARGE
Bl. 1753
(1936)

L'ARGE Bl. 1828
(1936)

Vilaminveien
revert

Nycoveien 164

Oslo lysverker

Parkerin

NO D7

V.3200

1828

Le usde profile

se Bl. 1830

TOMT PÅ GREFSEN

BL. 1828.

Grunnboringskiøse

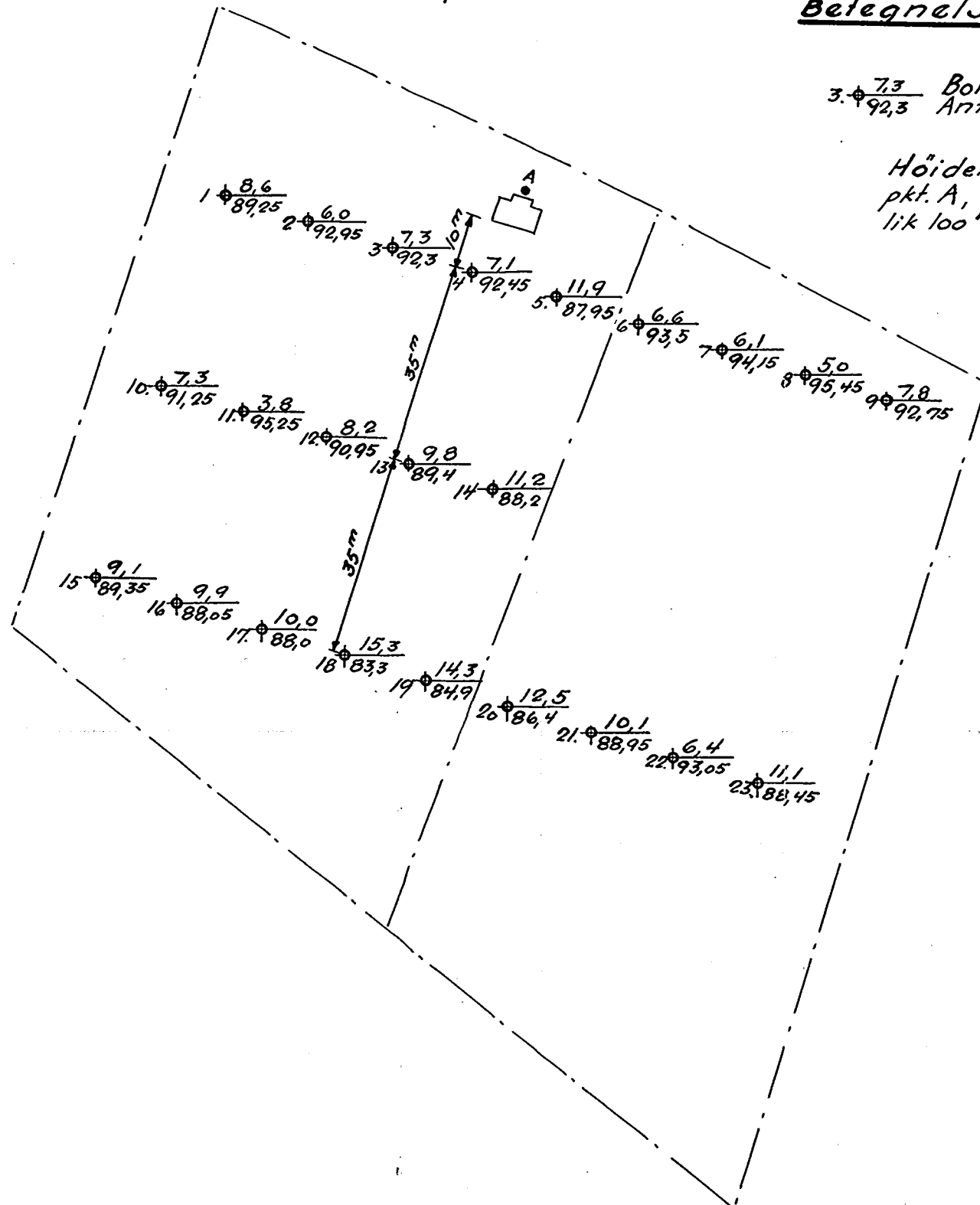
1:1000

Tomt tilhørende Foss Jernstøperi.

Betegnelse:

3. $\frac{7,3}{92,3}$ Boret dybde i m.
Antatt fjellkote.

Höidene refererer sig til
pkt. A, hvis höide er satt
lik 100 m.



Oslo 19/11-36.

Hansen