

N O T E B Y

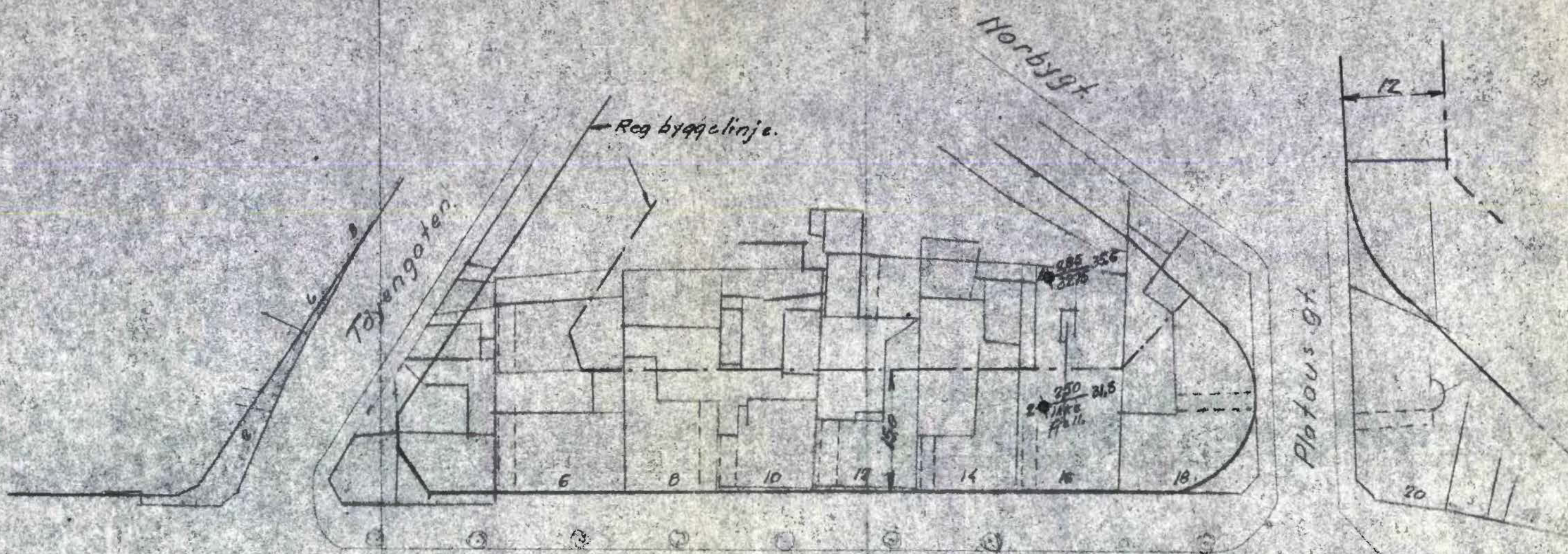
576 & 1659.

Grønlandsleiret 14 & 16

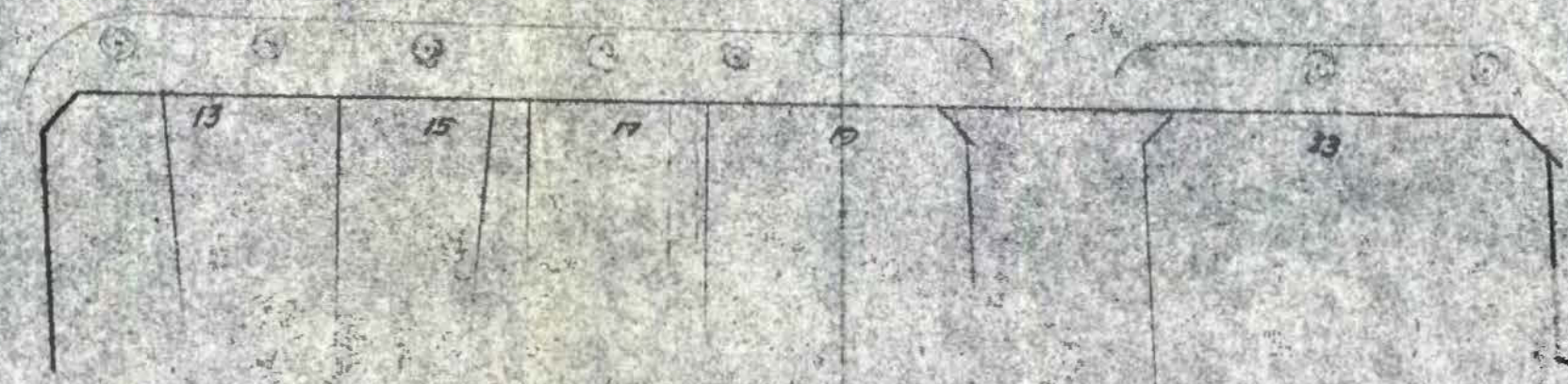
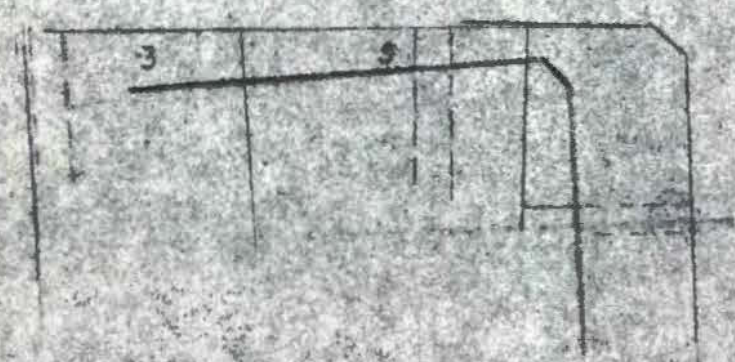
SO:D1 II



overført til arkiv  
SO



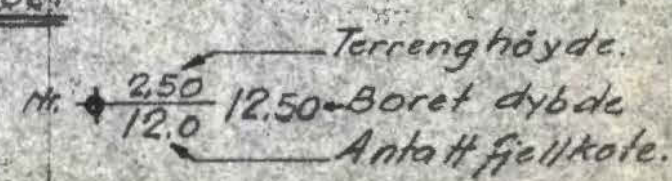
Grönlands leret



SOD IV  
Overt. 12/12-68

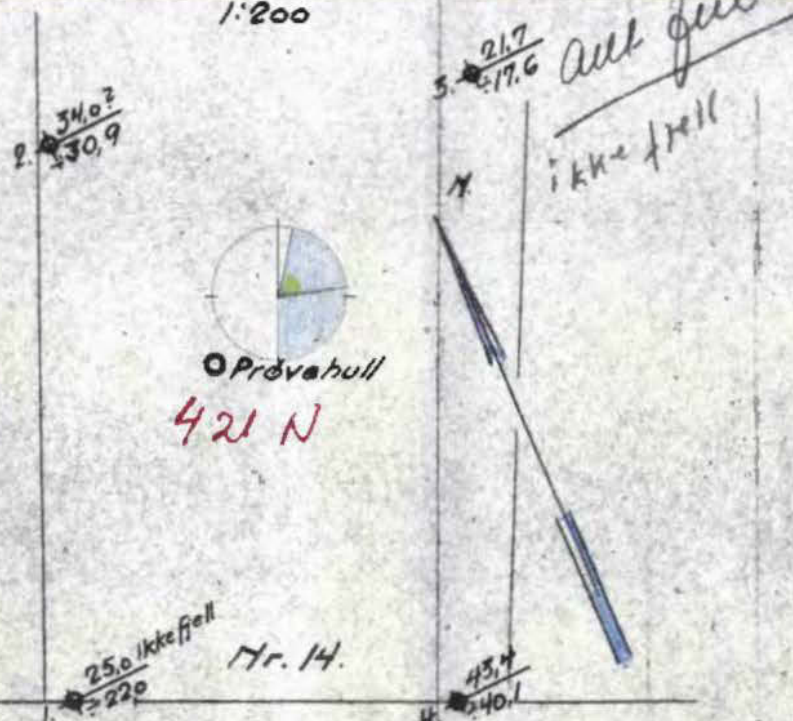
Borebok 297 - Nr. bok 13.

Beleggnelse:



<b>GRÖNLANDSLERET 15</b>		Målestokk	Tegn. E. 19/9 48
Orienterende planer.		1:500	Trac. E.
			Kfr.
		Ersättning for	
NORSK TEKNISK BYGGEKONTROLL		1659	
Oscars gt. 48 b - Oslo		Eksistens av	

Situasjonsplan  
1:200



Grønlandsleret

Betegnelse.

- V = Vannvolum i %
- H<sub>3</sub> = Relativ fasthet i uorrørt tilstand
- H<sub>1</sub> = " " i omrørt " "
- F = Relativ finhet
- K = Skjærfæthet i tonn pr m<sup>2</sup>
- O = Humusinnhold i %
- pH = Jordbunnens surhetsgrad.

Prøveserie

Dyp i m	V	H <sub>3</sub>	H <sub>1</sub>	F	O	K	pH	Anm.
1 m								
2.	52,5	149	15	46	2,3	2,7	8,0	Finsandholdig
3.	43,8	76	8	29	1,3	1,8	8,0	"
4.	52,8	202	15	45	2,4	3,4	8,0	"
5.	49,2	194	15	39	2,1	3,5	8,0/9,0	"
6.	53,1	149	15	46	2,1	2,8	8,0	"
7.	50,5	202	15	44	1,6	3,8	8,0/9,0	"
8.	50,2	210	27	44	1,4	4,0	8,0	"
9.	52,5	202	25	45	1,3	3,9	8,0	Tenn, ren ler.
10.	50,8	189	27	46	1,1	3,8	9,0	" fast
11.	52,1	179	29	48		4,1	8,0	"
12.	53,7	172	36	53		4,0	8,0	"
13.								"
14.	52,7	179	27	49		4,1	8,0	"
15.								"
16.	47,7	144	27	39		3,5	8,0	"
17.								"
18.	47,5	140	36	41		3,4	8,0	"
19.								"
20.	48	172	64	47		4,0	8,0	"

So D I V  
Osaført

25.0 Boret dybde i m  
-22.0 Antatt fjellkote.

<b>NORSK TEKNISK BYGGEKONTROLL</b>	
OSLO	
ANLEGG: GRØNLANDSLERET 14.	
DATUM 23 5 1939	Grunnundersøkelser
NO. 576	