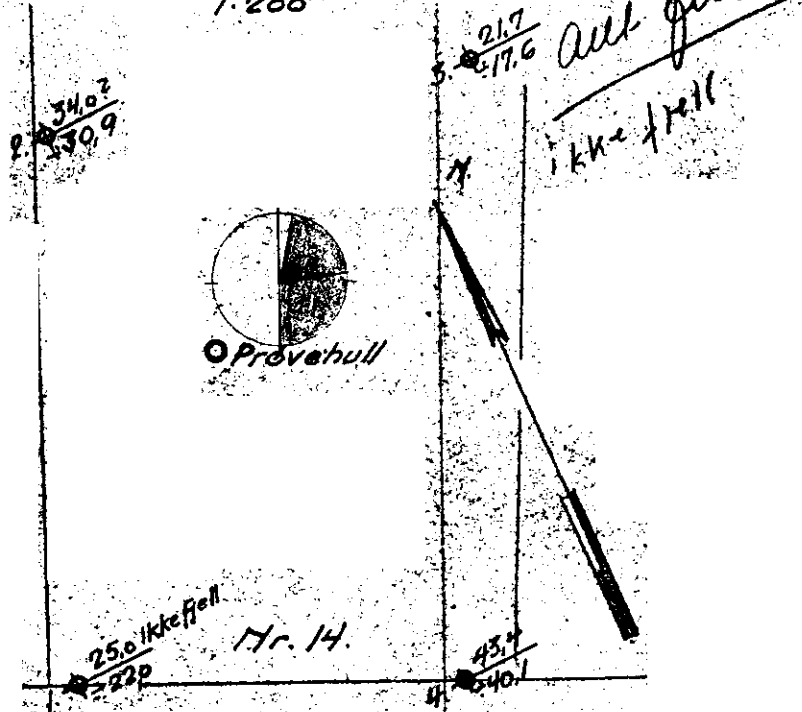


421 N

Situasjonsplan
1:200



Grønlandsleret

Betegnelse.

- V = Vannvolum i %
- H₃ = Relativ fasthet i uorrørt tilstand
- H₁ = " " " i omrørt " "
- F = Relativ finhet
- K = Skjærfæthet i tonn pr m²
- O = Humusinnhold i %
- pH = Jordbunnens surhetsgrad

Prøveserie

Dyp i m	V	H ₃	H ₁	F	O	K	pH	Anm.
1 m								
2	52,5	149	15	45	2,3	2,7	8,0	Finsandholdig
3	43,8	76	8	29	1,3	1,8	8,0	"
4	52,8	202	15	45	2,4	3,4	8,0	"
5	49,2	194	15	39	2,1	3,5	8,0/9,0	"
6	53,1	149	15	46	2,1	2,8	8,0	"
7	52,5	202	15	44	1,6	3,8	8,0/9,0	"
8	50,2	210	27	44	1,4	4,0	8,0	"
9	52,5	202	25	45	1,3	3,9	8,0	Jern, ren ler.
10	50,8	189	27	45	1,1	3,8	9,0	" fast
11	52,1	179	29	48		4,1	8,0	"
12	53,7	172	36	53		4,0	8,0	"
13								"
14	52,7	179	27	49		4,1	8,0	"
15								"
16	47,7	144	27	39		3,5	8,0	"
17								"
18	47,5	140	36	41		3,4	8,0	"
19								"
20	48	172	64	47		4,0	8,0	"

So. D. I. V
Osaført

25,0 Boret dybde i m
22,0 Antall fjellkote.

NORSK TEKNISK BYGGEKONTROLL	
OSLO	
ANLEGG: GRØNLANDSLERET 14.	
DATUM 23/5 1939	Grunnundersøkelser
NO. 576	<i>[Signature]</i>