

\* NO: C1<sup>III</sup>

1423 - 1427

Nygaten 2<sup>b</sup>

Nygaten 2b.

Blad 1423.

kfr. skissa, bl. 1427.

Prøver tatt 8-3-34.

Prøver tatt av leren under grunnmurene. Inventarserie 990.

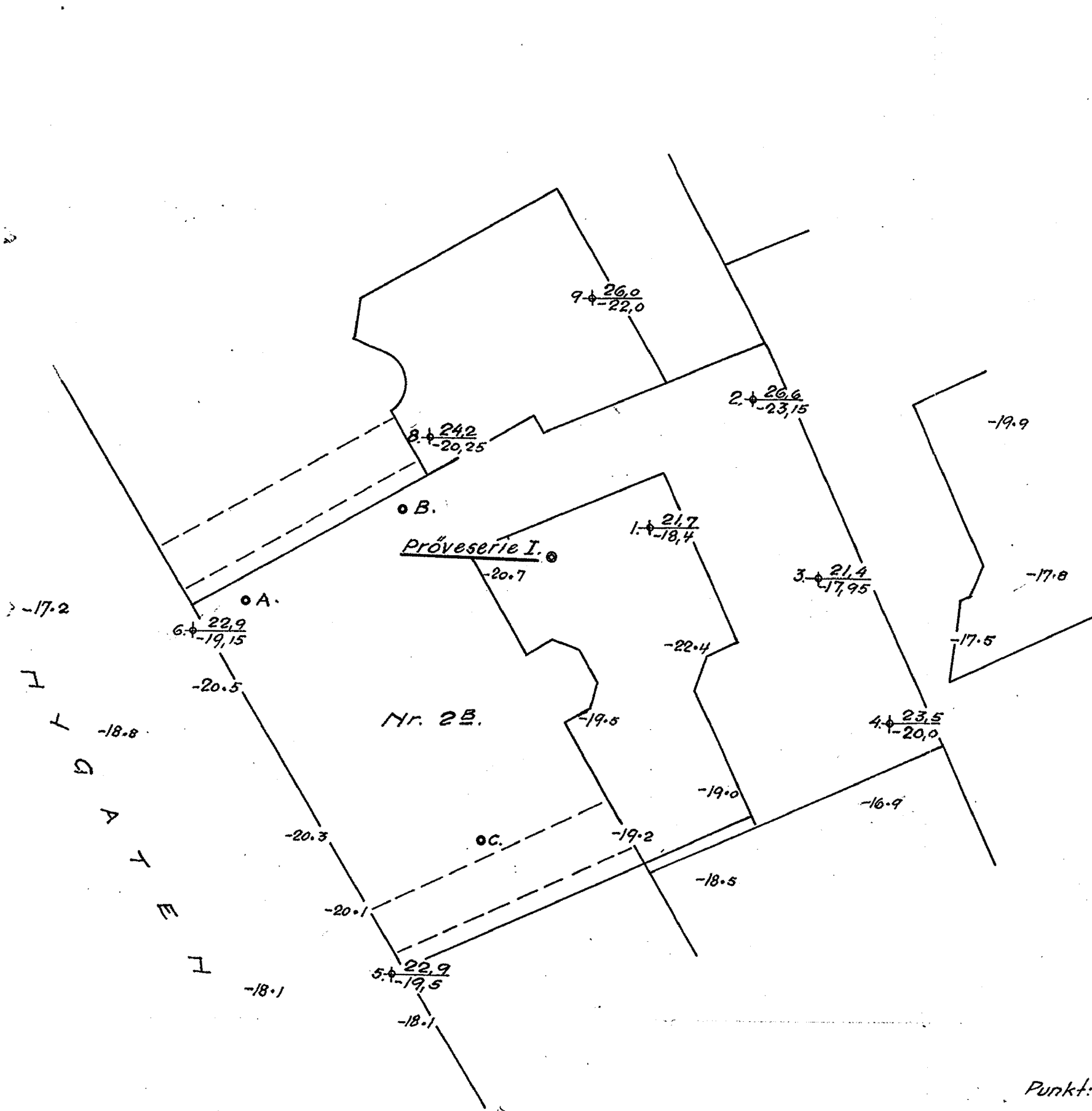
Sted se skisse blad 1427.	I	II	III	IV	V	VI														
Glass nr.	248	253	172	152	258	241														
Bto. våt	14.022	13.131	15.406	12.888	14.062	13.312														
Tara	12.401	11.576	12.902	11.451	12.405	11.724														
Netto våt	1.621	1.555	2.504	1.437	1.657	1.588														
Bto. tørr	13.618	12.747	14.835	12.557	13.714	12.934														
Tara	12.401	11.576	12.902	11.451	12.405	11.724														
Netto tørr	1.217	1.171	1.933	1.106	1.309	1.210														
Våt	1.621	1.555	2.504	1.437	1.657	1.588														
Tørr	1.217	1.171	1.933	1.106	1.309	1.210														
Vann	0.404	0.384	0.571	0.331	0.348	0.378														
Vekts% vann av totalsubst.	24.92%	24.69%	22.8%	23.03%	21%	23.8%														
Lodd nr.	3	3	3	3	3	3														
H <sub>3</sub> -omrørt	4.6	224	4.4	245	5.1	186.5	5.0	193	4.3	257	4.8	207								
	4.6	224	5.0	193	4.9	200	4.8	207	3.4	411	4.0	299								
	5.0	193	4.6	224	5.0	193	5.0	193	3.6	389	4.2	270								
	4.0	299	4.2	270	6.0	136.5	5.2	180	3.0	526	4.8	207								
Lodd nr.	2	2	2	2	2	2														
H <sub>1</sub> -omrørt	4.0	57.5	5.0	36.5	5.1	35.3	4.9	38	3.0	101.5	4.8	40								
	4.5	46	4.6	44	5.4	32.3	4.6	44	2.8	116.5	4.2	52.7								
	4.6	44	5.2	34.3	5.2	34.3	5.0	36.5	3.0	101.5	5.0	36.5								
Anm.																				

0510, 17-3-34

24.

Grunnboringskart

1:200.



Kotehöjde	+ 0.15	÷ 0.25	÷ 0.80	÷ 1.25	÷ 2.35	÷ 2.75	÷ 4.05	÷ 4.50	÷ 5.80	÷ 6.25	÷ 7.25	÷ 7.75
Glass nr.	205	164	210	254	167	211	206	165	178	247	175	202
Bto. vät	12.519	13.945	13.579	14.359	12.162	14.386	14.044	12.155	13.470	16.599	12.399	14.518
Tara	11.246	12.583	12.277	12.750	10.496	12.961	12.870	10.310	11.937	14.432	11.075	13.002
Netto vät	1.273	1.362	1.302	1.609	1.666	1.425	1.174	1.845	1.533	2.167	1.324	1.516
Bto. torr	12.196	13.604	13.225	13.912	11.689	14.002	13.682	11.672	13.061	16.060	12.090	14.072
Tara	11.246	12.583	12.277	12.750	10.496	12.961	12.870	10.310	11.937	14.432	11.075	13.002
Netto torr	0.950	1.021	0.948	1.162	1.193	1.041	0.812	1.362	1.124	1.628	1.015	1.070
Vät	1.273	1.362	1.302	1.609	1.666	1.425	1.174	1.845	1.533	2.167	1.324	1.516
Torr	0.950	1.021	0.948	1.162	1.193	1.041	0.812	1.362	1.124	1.628	1.015	1.070
Vann	0.323	0.341	0.354	0.447	0.473	0.384	0.362	0.483	0.409	0.539	0.309	0.446
Vekts % vann av totalsubst	25.4%	25%	27.2%	27.8%	28.4%	26.9%	30.8%	26.2%	26.7%	24.9%	23.3%	29.2%
Lodd nr.	3	2	3	3	3	2	2	2	2	2	2	2
H <sub>3</sub>	5.0 193	3.0 101.5	7.0 101.5	7.0 101.5	8.8 60.5	2.8 116.5	3.6 72	3.0 101.5	3.6 72	3.0 101.5	3.0 101.5	2.4 151.5
	5.1 186.5	3.0 101.5	6.0 136.5	6.9 104.5	7.1 98.5	3.0 101.5	3.2 90	3.0 101.5	3.3 85	3.1 95.6	3.0 101.5	2.6 132
	5.0 193	3.1 95.5	5.0 193	9.2 55.1	8.0 76	3.0 101.5	4.0 57.5	3.8 64	3.8 64	3.8 64	2.7 124	2.4 151.5
	5.0 193	2.9 107.5	6.0 136.5	8.8 60.5	8.1 74	2.5 141.5	3.6 72	3.5 76	3.5 76	4.0 57.5	2.6 132	2.2 174
Lodd nr.	2	2	2	2	2	2	2	2	2	2	2	2
H <sub>1</sub>	5.2 343	4.0 57.5	5.8 28.58	5.8 28.58	5.8 28.58	4.5 46	7.0 196.8	6.8 20.73	6.4 23.53	5.6 30.38	7.7 16.58	6.4 23.53
	5.2 343	4.0 57.5	5.8 28.58	5.3 33.30	5.2 34.30	4.1 55.1	6.5 22.83	7.0 196.8	6.2 24.98	5.4 32.30	6.2 24.98	6.2 24.98
	4.8 40	4.3 50.3	5.6 30.38	6.0 26.78	6.0 26.78	3.8 64	6.2 24.98	7.1 19.18	6.6 22.13	5.5 31.30	6.6 22.13	6.9 20.18
Anm.												

Oslø, 17-3-34

209.



# NYGATEN 2 E

BLAD 1426

Grafisk fremstilling over lerens vanninnhold og holdfasthet

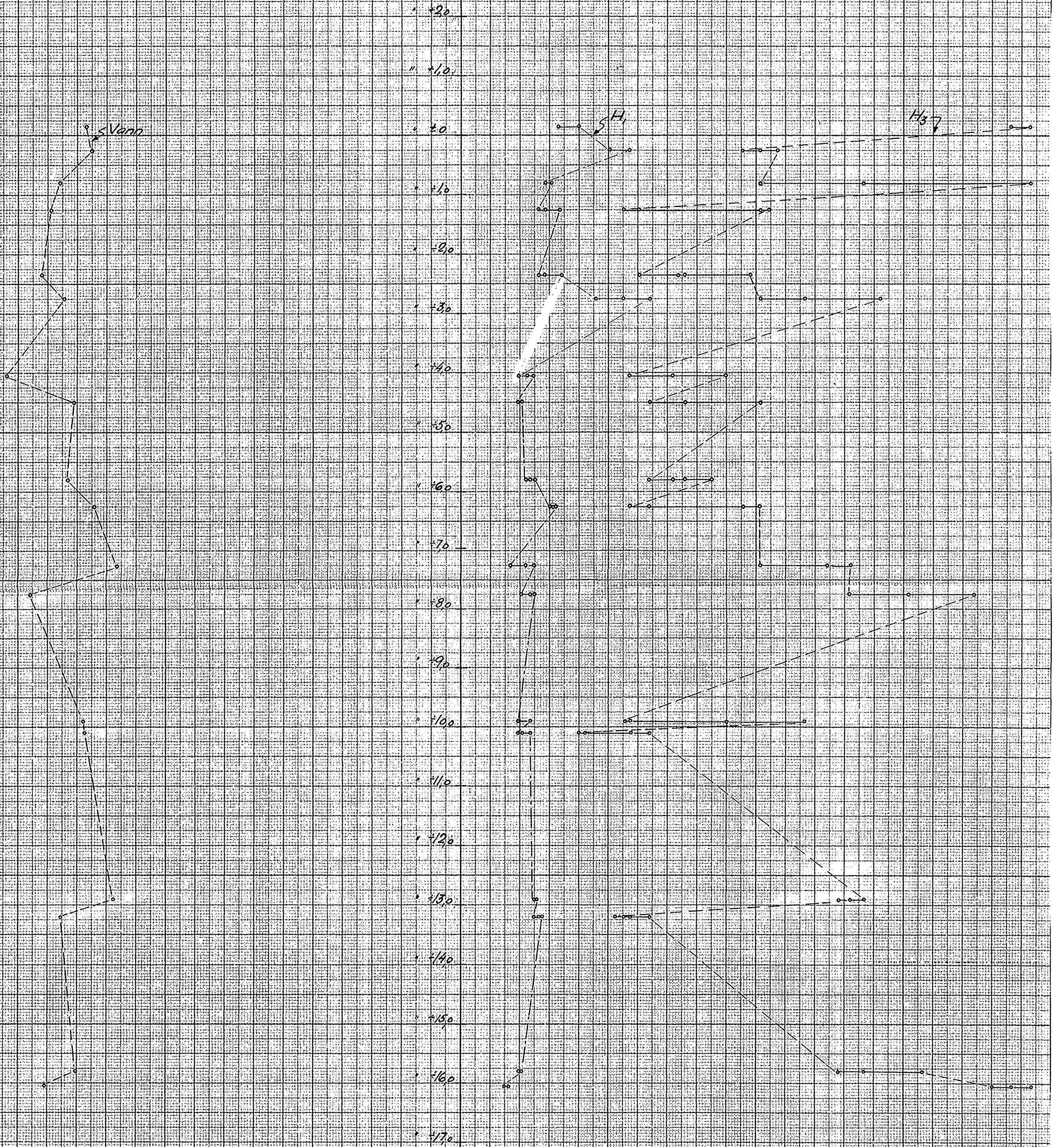
Tabeller Se bl. 1425<sup>a</sup> og 1425<sup>b</sup>  
Prøvenålens  
beliggenhet Se bl. 1424

SERIE I  
(Innvertikserie 971)

Vanninnhold i % Holdfasthetstall

30% 20% 10% 0 50 100 150 200

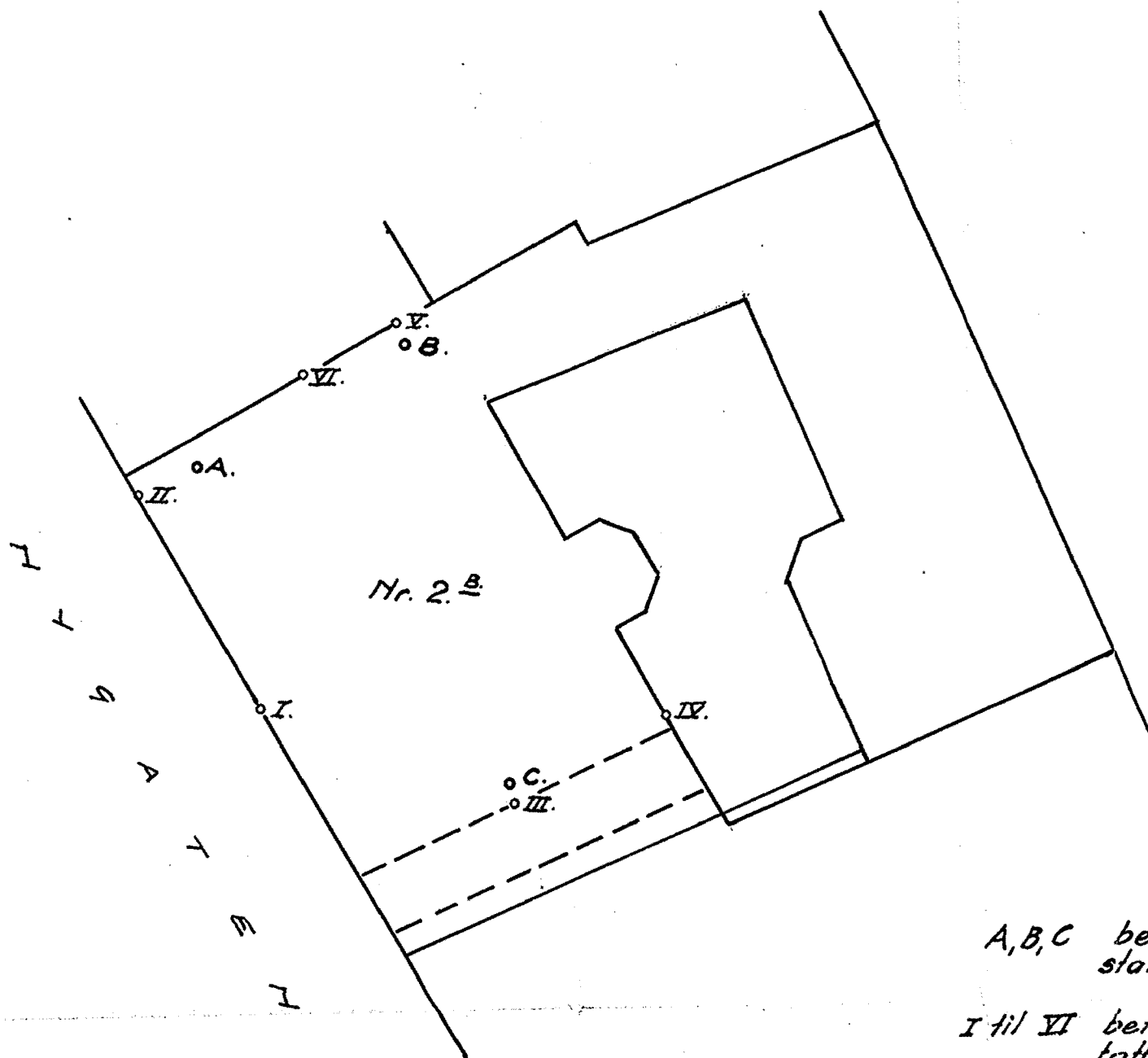
Terrang +33,1m  
Kote +30



Oslo 17-3-34  
Oscar Kanger  
Revisor

skisse.

1:200.



A, B, C betegner beliggenheten av grunnv.-  
standsror nedsatt i kjelleren

I til VI betegner de steder hvor prøver er  
tatt av lerens under grunnmuren.  
(Se blad 1423)

Oslo. 17-3-34.

*Björns*