

8008

Nr.

Nr.

HAUKELID

tgn. 1351

Lambertseter stasjon 8.12.1957

+ bro ved Hellinga 29.10.1952

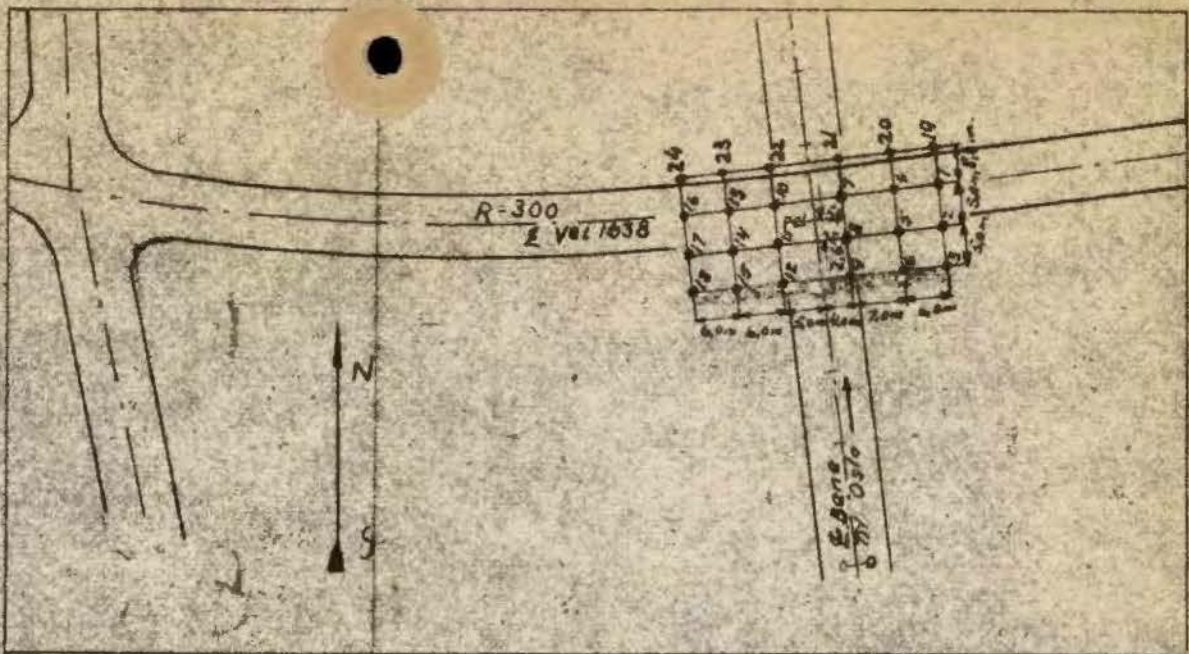
SO:G8

HEIMDAL HURTIGHEFTE
A 4

Plan f. borhuller v. bro f. vei 1638 SO G 8
over Lambertseterbanen
Lambertseterveien over Lambertseterb. SO G 8

Bor-hull	Terrang cote.	Dybde til fjell	Fjell cote	
1	152,32	7.8	144.5	
2	152,31	8.5	143.8	
3	152,25	9.2	143,05	
4	151,70	5.85	145,85	
5	151,58	6.2	145,4	Fast leire
6	151,40	8.6	142.8	til 5.-m siden
7	151,27	7.85	143,4	løst
8	150,98	9.65	141,35	
9	150,98	10.75	140,25	
10	152,06	0.5	151,55	
11	152,31	1.1	151,2	
12	152,23	2.45	149,8	
13	154,74			} fjell i dagen
14	154,75			
15	154,55			
16	155,44			
17	155,60			
18	155,51			

78.45
+ 21.30



Situasjonsplan M=1:1000

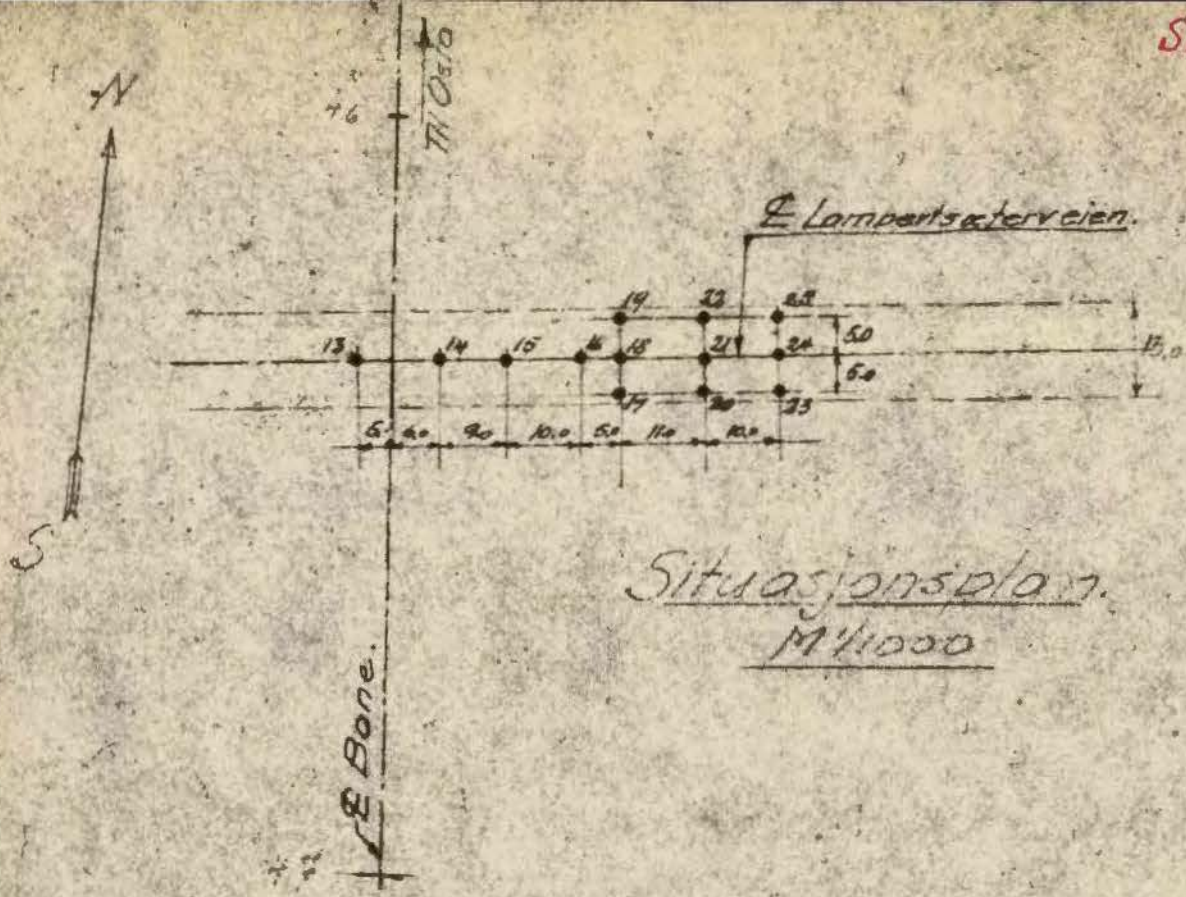
Bor-hull	Terrang cote	Dybde til fjell	Fjell cote	Anm.
19	152,38	8.35	144.-	↑
20	151,96	6.4	145,59	Fast leire
21	151,32	6.55	144,75	↓
22	152,58			} fjell i dagen
23	154,82			
24	155,20			

21.30
Plan over borhuller ved bro for
vei 1638 over Lambertseterb.
Hellinga

Mellingsdal
1:1000
10/11-52 K
13-1059,3

1027
1127
1130
1131
1132

5005



Bor hull	Terreno cote	Dybde til fjell	Fjell cote	Anm.
13	157,18	6.65	150,55	
14	157,00	8.85	148,15	
15	156,89	13.5	143,4	
16	156,89	16.-	140,9	
17	156,96	12.6	144,35	Middels
18	157,00	13.25	143,75	hård leire
19	156,91	12.20	144,7	
20	157,30	9,55	147,75	
21	157,31	9.10	148,2	
22	157,21	8.4	148,8	
23	157,69	6.4	151,3	
24	157,68	7.35	150,35	
25	157,66	7.2	150,45	
	Sum =	131.05		

1918
seer

Plan for bebyggelse ved bru for Lambertskerveien over Lambertskerveien.

Nr. 13-1060,3

Planleggingskontoret for Forstads- og Tannebaner. - Oslo, 29/10-1922.

T.E.

