

~~NO:~~ A 3 IV

111

Sorgenfriet —

Valkyrriegt.

Sorgenfrist 14-16

se Bl 117

Bilag 1 til grundboringskart bl. 111.

Grundborings-skema for boringer i Sorgenfrig. nr. 14.

Jordlagenes beskaffenhed	Borhul nr.																								
	1	2	3	4	5	6	7	8	9	10	11	12	13	14	15	16	17	18	19	20	21	22	23	24	25
Fyld i m	0,5	2,1	2,1	1,8	1,3	1,6	-	2,0	2,0	2,0	2,0	2,0	2,0	2,0	2,0	2,0	2,0	2,0	2,0	2,0	2,0	2,0	2,0	2,0	2,0
Fast ler	4,0	-	-	-	-	4,0	2,1	3,5	3,5	3,5	3,5	3,0	3,0	3,0	3,0	3,0	3,0	2,5	3,0	3,0	3,0	3,0	3,0	3,0	
Bløtere ler	0,5	-	-	-	-	-	-	0,5	0,5	0,5	0,5	0,5	0,5	0,5	0,5	0,5	0,5	0,5	0,5	0,5	0,5	0,5	0,5	0,5	
Meget bløt ler	5,0	-	-	-	-	-	-	6,2	4,6	4,9	7,7	6,6	5,5	7,7	2,7	1,5	1,0	8,8	9,7	7,7	8,8	12,2	8,4	4,9	6,4
Grøt grus	-	-	-	-	-	-	-	-	-	-	-	0,5	0,5	-	-	-	-	0,5	0,4	0,3	1,5	0,3	0,3	-	-
Meget grøt grus	0,05	-	-	-	-	-	-	0,3	0,3	0,3	0,3	-	-	-	-	-	-	-	-	-	-	-	-	-	-
Grøt sand	-	-	-	-	-	-	-	-	-	-	-	-	-	-	-	-	-	-	-	-	-	-	-	-	-
Fin sand	-	-	-	-	-	-	-	-	-	-	-	-	-	-	-	-	-	-	-	-	-	-	-	-	0,05
Dybde tilsammen	10,0	2,1	2,1	1,8	1,3	5,6	2,1	12,5	10,9	11,2	14,0	12,6	11,5	13,2	8,2	7,0	6,5	12,3	15,6	13,5	15,8	18,0	14,2	10,4	11,9

15,5

Jordlagenes beskaffenhed	Borhul nr.																							
	26	27	28	29	30	31	32	33	34	35	36	37	38	39	40	41	42	43	44	45	46	47	48	49
Fyld i m	0,5	2,0	2,0	2,0	2,0	1,5	2,1	1,0	2,0	2,0	2,0	2,0	1,5	1,5	1,5	1,5	1,5	1,5	1,5	1,5	1,5	1,5	-	1,0
Fast ler	3,0	3,0	3,0	3,0	3,0	-	-	-	1,9	0,6	3,0	0,6	3,0	3,0	3,0	3,0	3,0	3,0	3,0	3,0	3,0	3,0	3,0	3,0
Bløtere ler	0,5	0,5	0,5	0,5	0,5	3,0	-	-	0,5	-	0,5	-	3,8	5,0	7,9	10,7	11,5	7,8	1,4	1,1	2,2	2,9	0,5	0,5
Meget bløt ler	6,0	7,6	6,4	5,2	1,6	3,6	-	-	-	-	4,9	-	-	-	-	-	-	-	-	-	-	-	11,9	14,5
Grøt grus	-	-	-	-	-	0,3	-	-	-	-	-	-	-	-	-	-	-	-	-	-	-	-	-	1,2
Meget grøt grus	-	-	-	-	-	-	-	-	-	-	0,3	-	-	-	-	-	-	-	-	-	-	-	-	-
Grøt sand	-	0,3	-	-	-	-	-	-	-	-	-	-	-	-	-	-	-	-	-	-	-	-	0,8	-
Fin sand	-	-	0,1	-	-	-	-	-	-	-	-	-	-	-	0,1	0,2	0,3	-	-	-	-	-	-	-
Dybde tilsammen	10,0	13,4	12,0	10,7	7,1	8,4	2,1	1,0	4,4	2,8	10,7	2,6	8,3	9,5	12,5	15,4	16,3	12,3	5,9	5,6	6,7	7,4	16,2	20,2

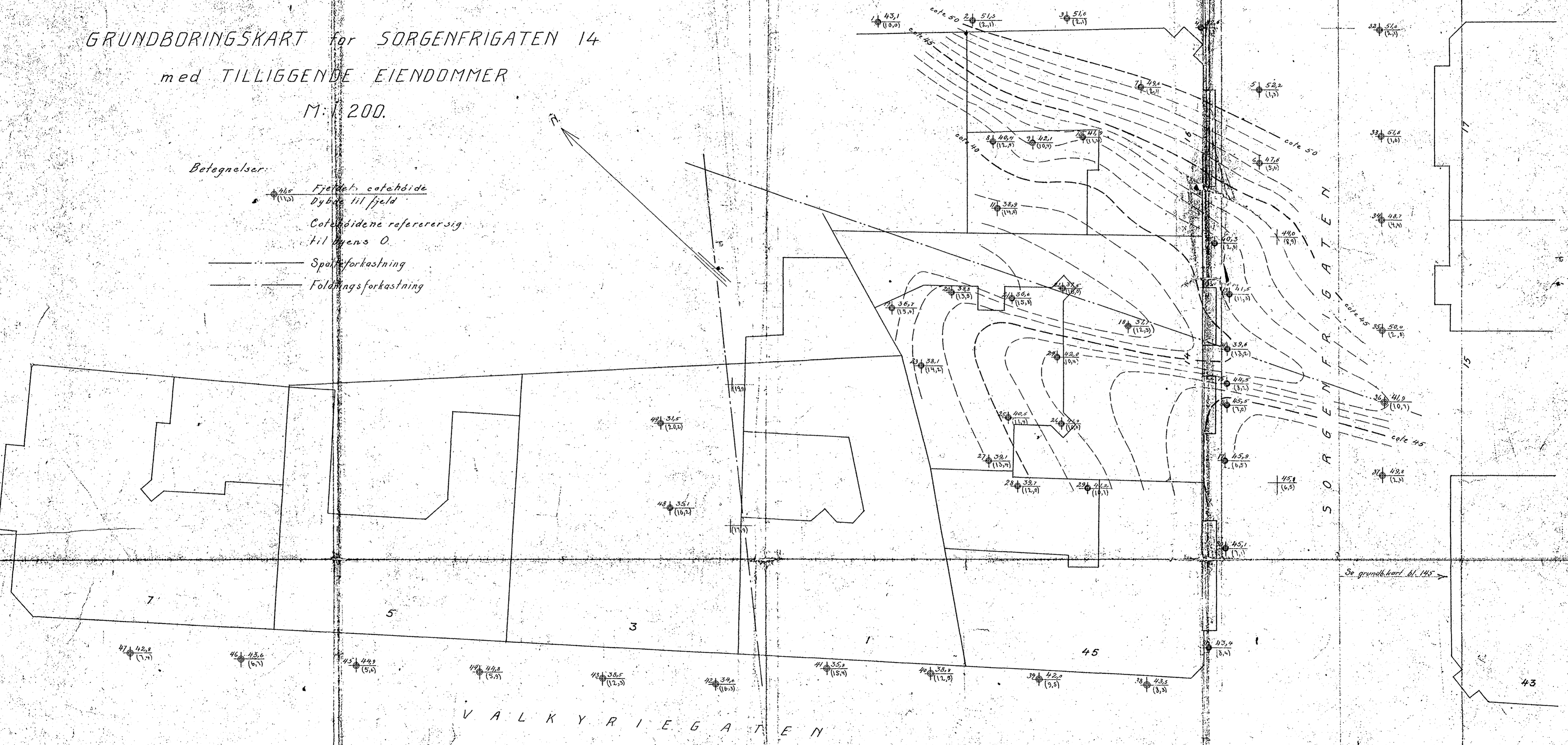
Kristiania, juli 1921.

Oscar Large, ingeniør.

GRUNDBORINGSKART for SORGENFRIGATEN 14 med TILLEGGENDE EIENDOMMER M: 200.

Betegnelser:

- Fjeldets catchøide
Dybde til fjeld
- Catchøidene refererer sig
til havens 0.
- Spalteforkastning
- Foldningsforkastning

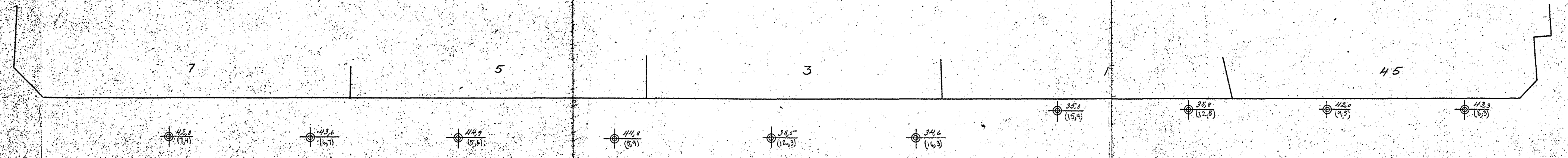


Se grundkart bl. 145

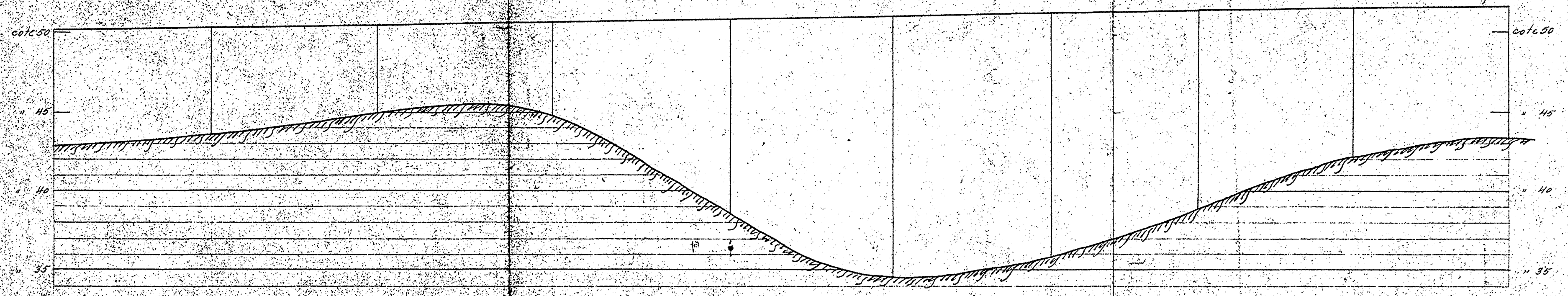
Kristiania juli 1921
Amaluge

Profil gjennom borhuller i Valkyriegaten.

H=L=1:200.



V A L K Y R I E G A T E N

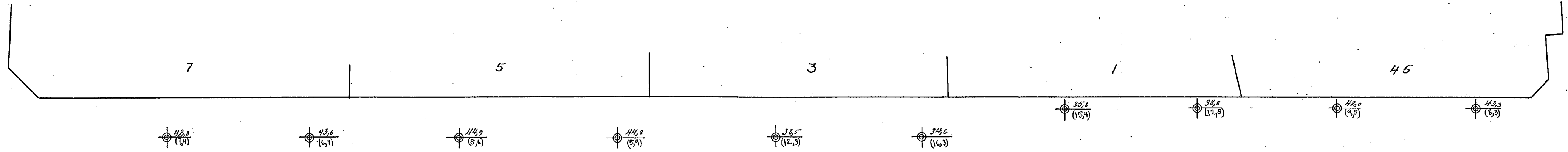


Kristiania okt. 1921

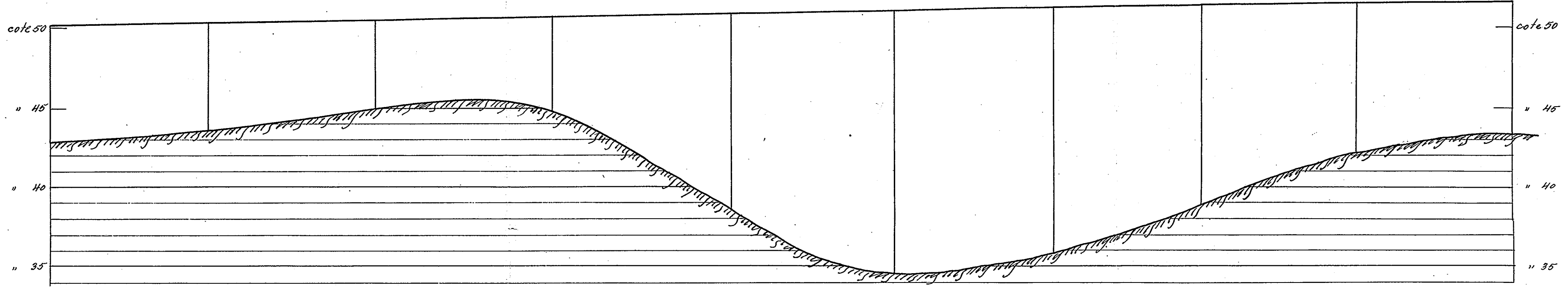
Handwritten signature

Profil gjennom borhuller i Valkyriegaten.

H=L=1:200.



V A L K Y R I E G A T E N



Kristiania okt. 1921.

Handwritten signature

GRUNDBORINGSKART for SORGENFRIGATEN 14
med TILLIGGENDE EIENDOMMER
M:1:200.

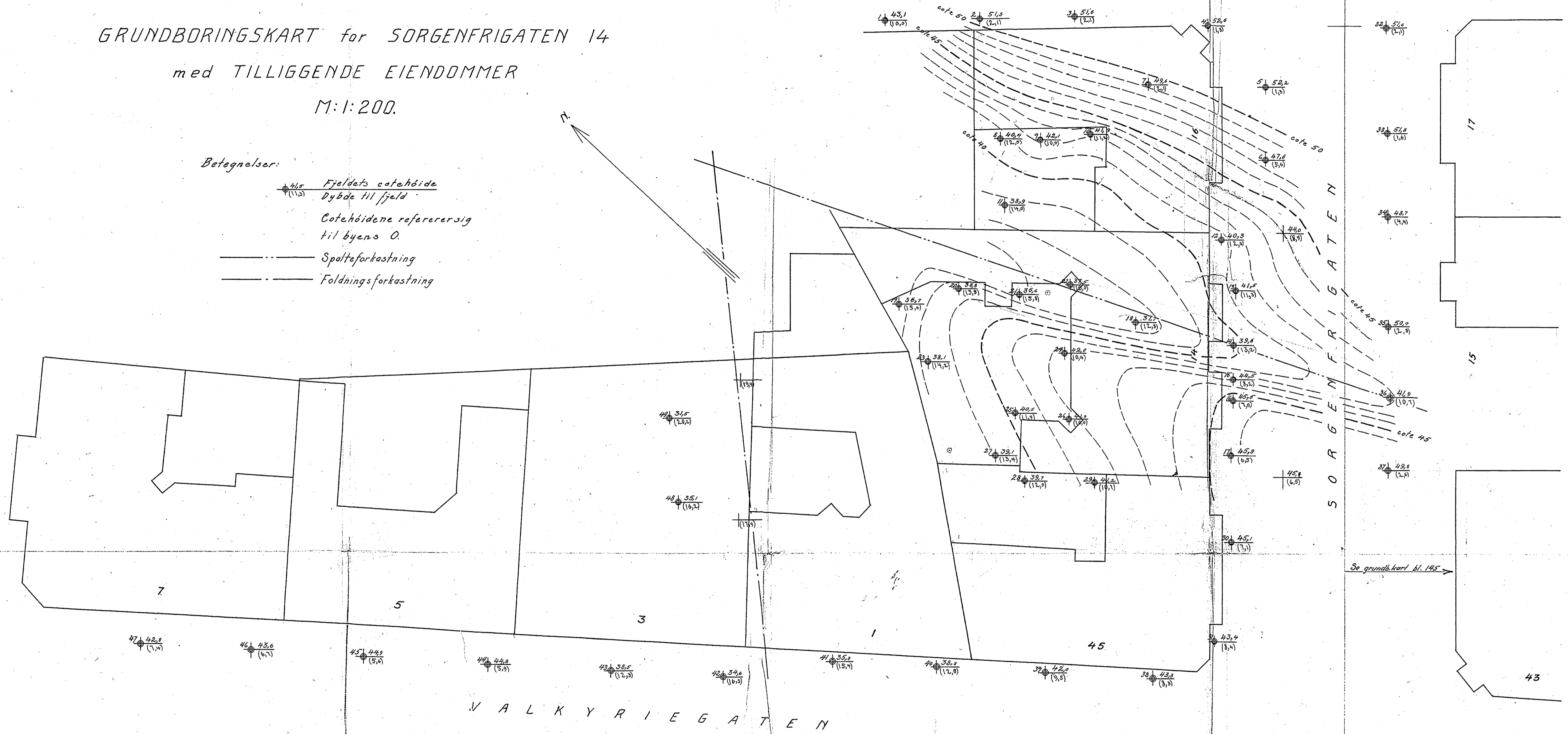
Betegnelser:

$\frac{46.5}{(11.5)}$ Fjeldets cotehøide
Dybde til fjeld

Cotehøidene refererer sig
til byens 0.

--- Spalteforkastning
- - - Foldningsforkastning

N



Se grundkart bl. 145

V A L K Y R I E G A T E N

Kristiania juli 1921
Oscar Larsen

Bilag 1 til grundboringskart bl. 111.

Grundboringskema for boringer i Sorgenfrig. nr. 14.

Jordlagenes beskaffenhed	Borhul nr.																								
	1	2	3	4	5	6	7	8	9	10	11	12	13	14	15	16	17	18	19	20	21	22	23	24	25
Fyld i m	0,5	2,1	2,1	1,8	1,3	1,6	-	2,0	2,0	2,0	2,0	2,0	2,0	2,0	2,0	2,0	2,0	-	2,0	2,0	2,0	2,0	2,0	2,0	2,0
Fast ler "	4,0	-	-	-	-	4,0	2,1	3,5	3,5	3,5	3,5	3,0	3,0	3,0	3,0	3,0	3,0	2,5	3,0	3,0	3,0	3,0	3,0	3,0	3,0
Bløtere ler "	0,5	-	-	-	-	-	-	0,5	0,5	0,5	0,5	0,5	0,5	0,5	0,5	0,5	0,5	0,5	0,5	0,5	0,5	0,5	0,5	0,5	0,5
Meget bløt ler "	5,0	-	-	-	-	-	-	6,2	4,8	4,9	7,7	6,6	5,5	7,7	2,7	1,5	1,0	8,8	9,7	7,7	8,8	12,2	8,4	4,9	6,4
Grov grus "	-	-	-	-	-	-	-	-	-	-	-	0,5	0,3	-	-	-	-	0,6	0,4	0,3	1,5	0,3	0,3	-	-
Meget grov grus "	0,05	-	-	-	-	-	-	0,3	0,3	0,3	0,3	-	-	-	-	-	-	-	-	-	-	-	-	-	-
Grov sand "	-	-	-	-	-	-	-	-	-	-	-	-	-	-	-	-	-	-	-	-	-	-	-	-	-
Fin sand "	-	-	-	-	-	-	-	-	-	-	-	-	-	-	-	-	-	-	-	-	-	-	-	-	0,05
Dybde tilsammen	10,0	2,1	2,1	1,8	1,3	5,6	2,1	12,5	10,9	11,2	14,0	12,6	11,3	13,2	8,2	7,0	6,5	12,3	15,6	13,5	15,8	78,0	14,2	10,4	11,9

15,0

Jordlagenes beskaffenhed	Borhul nr.																								
	26	27	28	29	30	31	32	33	34	35	36	37	38	39	40	41	42	43	44	45	46	47	48	49	
Fyld i m	1,5	2,0	2,0	2,0	2,0	1,5	2,1	1,0	2,0	2,0	2,0	2,0	1,5	1,5	1,5	1,5	1,5	1,5	1,5	1,5	1,5	1,5	-	1,0	
Fast ler "	3,0	3,0	3,0	3,0	3,0	-	-	-	1,9	0,8	3,0	0,6	3,0	3,0	3,0	3,0	3,0	3,0	3,0	3,0	3,0	3,0	3,0	3,0	
Bløtere ler "	0,5	0,5	0,5	0,5	0,5	3,0	-	-	0,5	-	0,5	-	3,8	5,0	7,9	10,7	11,5	7,8	1,4	1,1	2,2	2,9	0,5	0,5	
Meget bløt ler "	6,0	7,6	6,4	5,2	1,6	3,6	-	-	-	-	4,9	-	-	-	-	-	-	-	-	-	-	-	11,9	14,5	
Grov grus "	-	-	-	-	-	0,3	-	-	-	-	-	-	-	-	-	-	-	-	-	-	-	-	-	1,2	
Meget grov grus "	-	-	-	-	-	-	-	-	-	-	0,3	-	-	-	-	-	-	-	-	-	-	-	-	-	
Grov sand "	-	0,3	-	-	-	-	-	-	-	-	-	-	-	-	-	-	-	-	-	-	-	-	0,8	-	
Fin sand "	-	-	0,1	-	-	-	-	-	-	-	-	-	-	-	0,1	0,2	0,3	-	-	-	-	-	-	-	
Dybde tilsammen	10,0	13,4	12,0	10,7	7,1	8,4	2,1	1,0	4,4	2,8	10,7	2,6	8,3	9,5	12,5	15,4	16,3	12,3	5,9	5,6	6,7	7,4	16,2	20,2	

10,6

Kristiania, juli 1921.

Oscar Large, ingeniør.