

N O T E B Y

550

Ringeriksgt./ dælenenggt.

Trafo

NO: D311

aug. 84

Hull nr. 4. **No 1/5**

Hull nr. 1.

Meter	Områd	Anm.
1.0		Fylling
2.0		
3.0		
4.0	10	240kg Tørrskorpe
5.0	3	--- Lös lere
6.0	4	120kg ---
7.0	3	--- ---
8.0	3	--- ---
9.0	3	--- ---

Hull nr. 2.

Meter	Områd	Anm.
1.0		Fylling
2.0	15	
3.0	14	--- Tørrskorpe
4.0	6	120kg Lös lere
5.0	5	--- ---
6.0	3	--- ---
7.0	2	--- ---
8.0	2	--- ---
9.0	3	--- ---

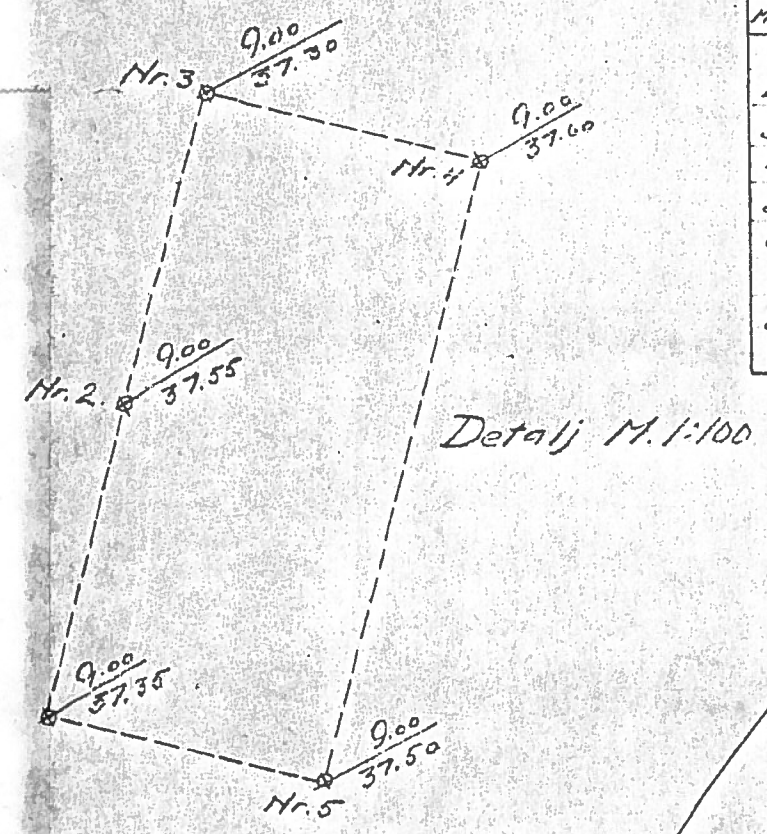
Hull nr. 3.

Meter	Områd	Anm.
1.0		Fylling
2.0	14	
3.0	11	--- Tørrskorpe
4.0	3	--- Lös lere
5.0	6	120kg ---
6.0		Synker
7.0		
8.0		
9.0	3	---

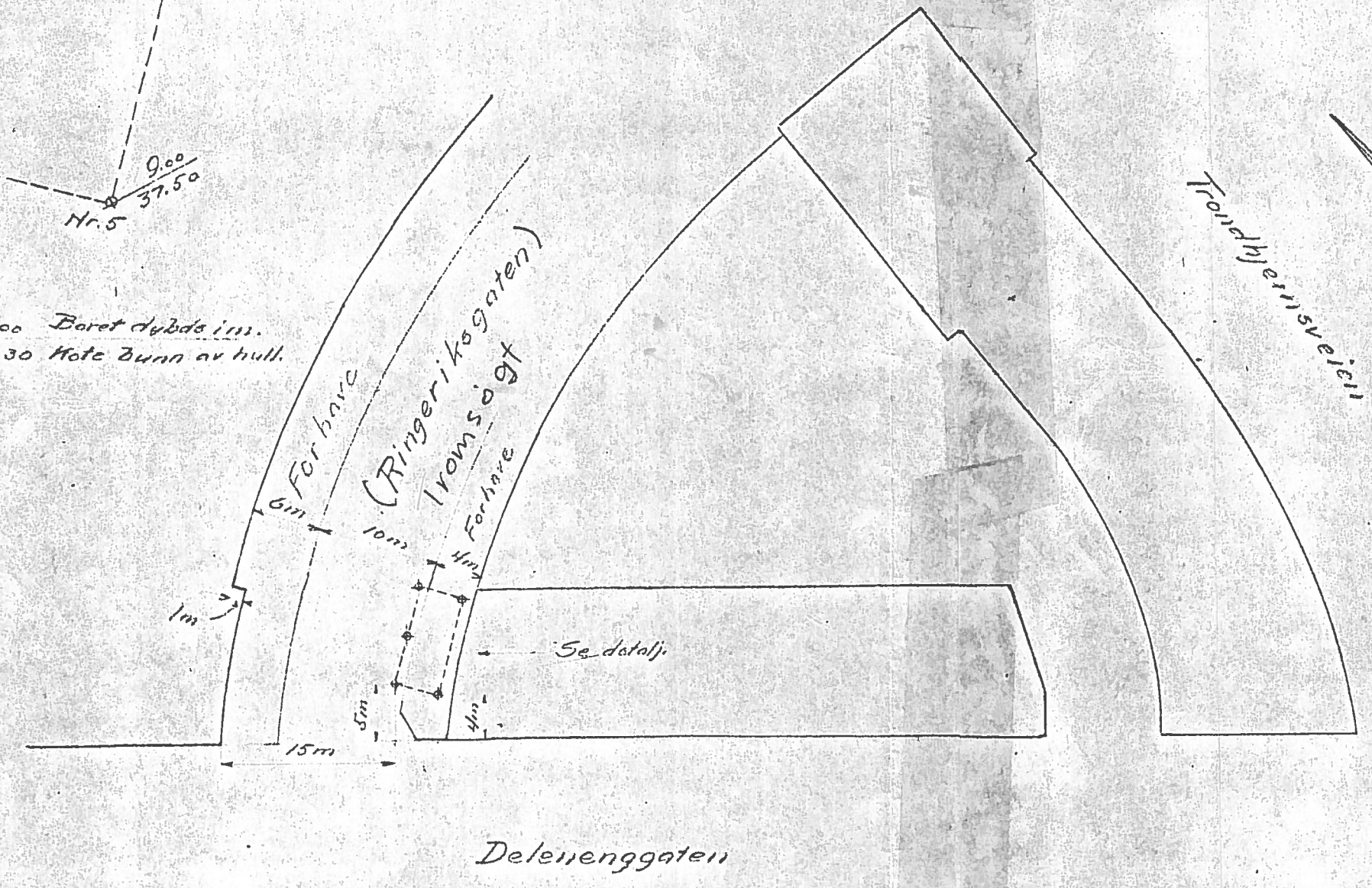
Meter	Områd	Anm.
1.0		Fylling
2.0		
3.0	13	240kg Tørrskorpe
4.0	11	---
5.0	4	120kg Lös lere
6.0		Synker
7.0		
8.0		
9.0		---

Hull nr. 5.

Meter	Områd	Anm.
1.0		Fylling
2.0		
3.0	16	240kg Tørrskorpe
4.0	8	---
5.0	6	120kg Lös lere
6.0	4	---
7.0	3	---
8.0		Synker
9.0		



9.00 Boret dybde inn.
37.30 Høte bunn av hull.



M. 1:500

overført U-kart som en skoulbon 15.209A

NORSK TEKNISK BYGGEKONTROLL	
OSLO	
ANLEGG (Ringeriksgateri) Tromsøgt. Oslo Lysverker.	
DATUM 25/11 1939.	M. 1:500 og 1:100

D. 3. 4