



INGENIØRFIRMAET
BJØRGULF HAUKEID OSLO
PRØVEANALYSE

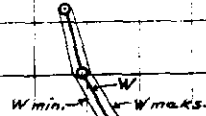
Prøvehull: VII Dyp i m. regnet fra: terrang Kote: 0,8 m. under terrang
Grunnvannstand:

Tegnforklaring:

- w = vanninnhold
- w_p = utrullingsgrense
- w_L = flytgrense
- = enkelt trykkforsøk
- ▽ = konsolidsjekk
- + = slagbar
- $\frac{\Delta h}{h_0} \%$ = skalledeformasjon ved trykkforsøk

Oppdrag: HAVREVN. MANGLERUD,
STORGÅRDEN 50: G4 II
Arb.nr.: 6/58-OSLO Tegnet: 10-1-59 L.S.-E.

Dyp i m	Jordart	Sjikt	Prøve	Vanninnhold og konsistensgrenser i %						Romvekt i t/m ³					Skjærfesthet i t/m ²									$\frac{\Delta h}{h_0} \%$	Sensitivitet		
				10	20	30	40	50	60	70	80	90	1,7	1,8	1,9	2,0	2,1	1	2	3	4	5	6			7	8
1																											
2	Tørrskorpe																										
3																											
4	Leire, homogen																										
5	Leire, grusig																										
6	Grov grus, iflg. boringsrapport Antatt fjell																										
7																											



Trykkforsøk: 14,5 t/m²
Konsolidsjekk: 12 t/m²
Trykkforsøk: 11,5 t/m²

Amrørt

Uforstyrret

4
7
5
6
8
6
6,5