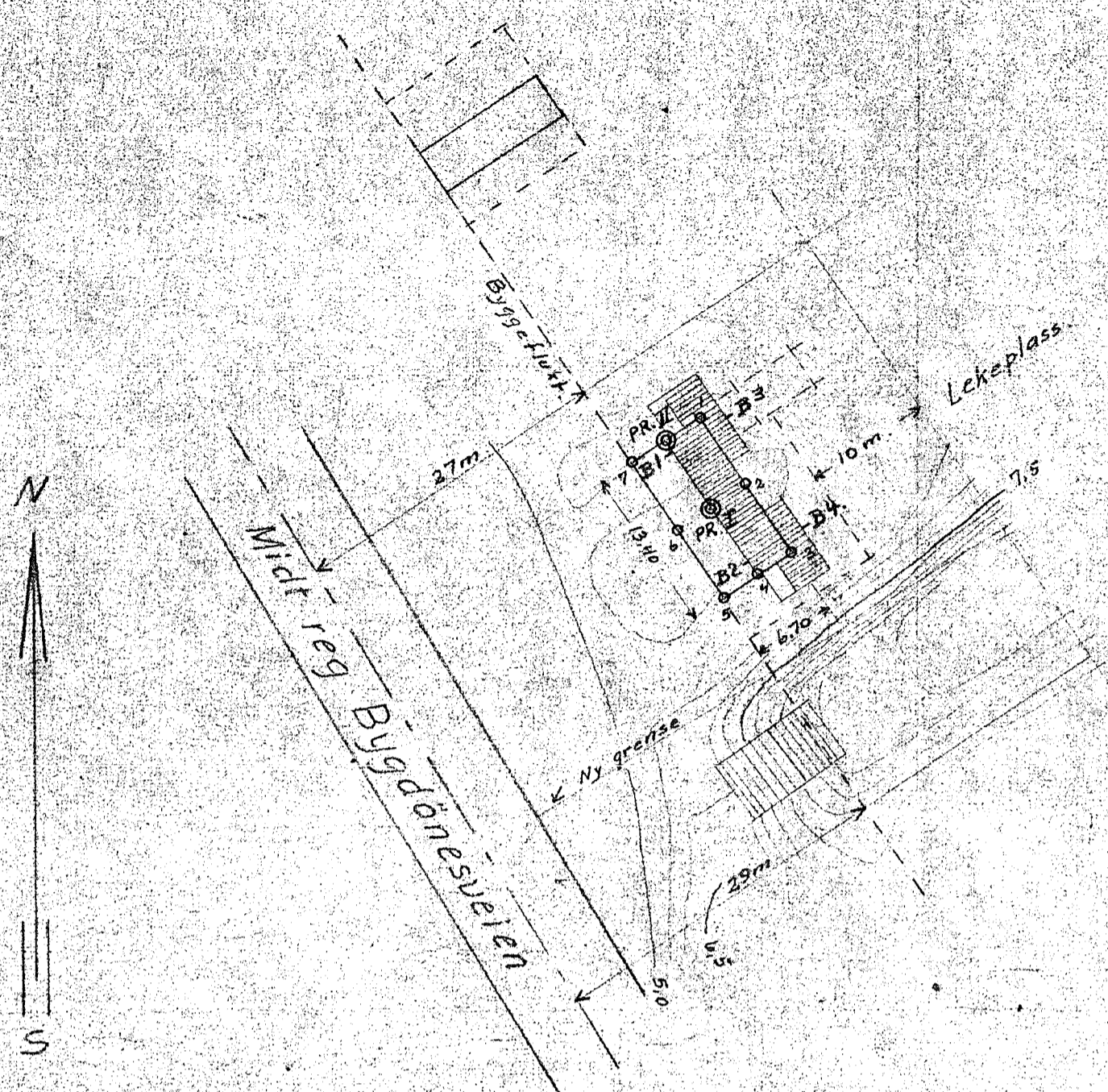


Haukelid
1246

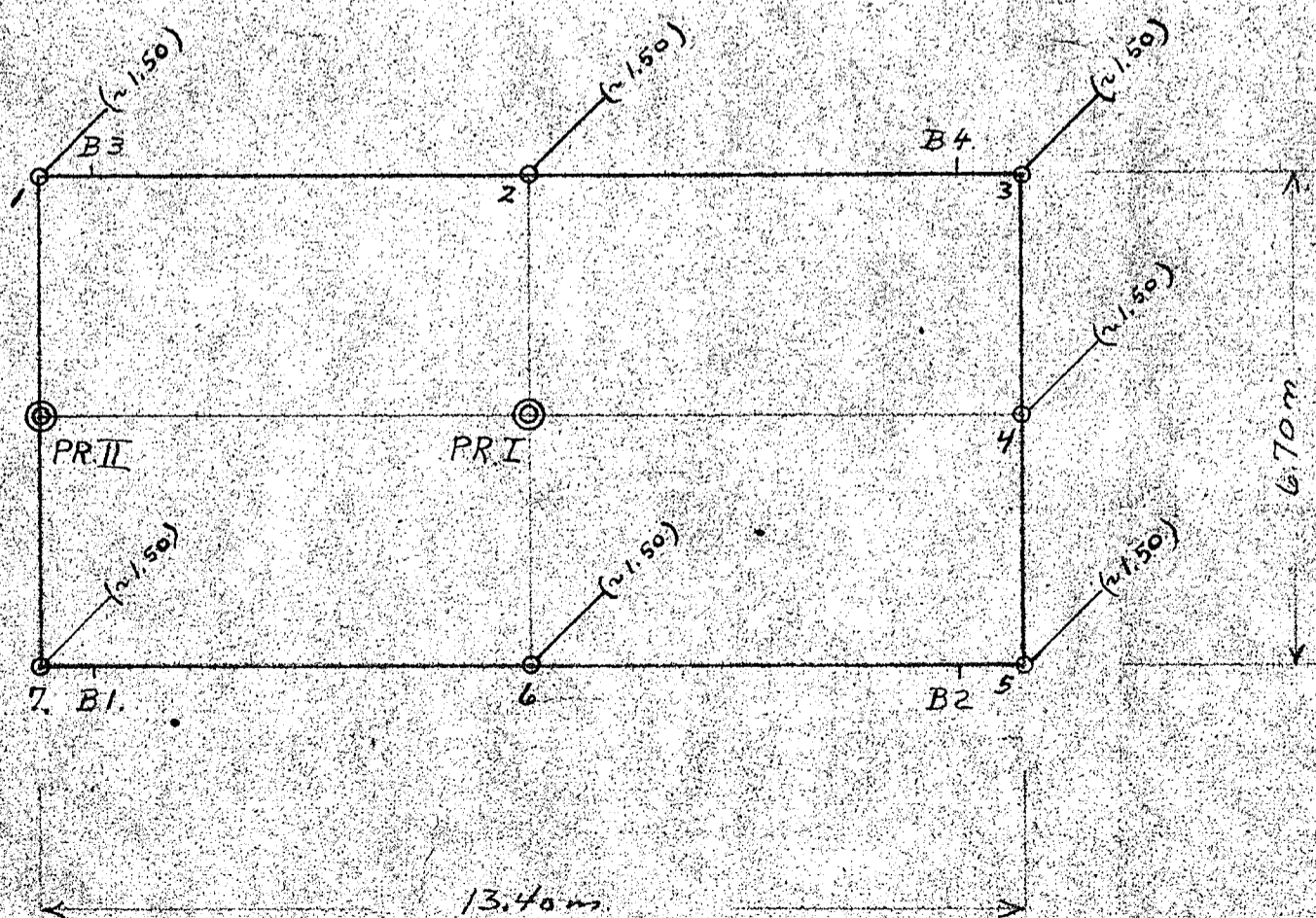
Bygdøynesveien 22

*SV: B2, B3



Situasjonsplan
M=1:500

B1, B2, B3 og B4 er bolter i vegg.



Plan
M=1:100

Prøvehull I

Jordart	Dyp m.	Vannpst. av total subst.	Vannpst. av tørr subst.	H ₃	H ₁	F	K	O	G	pH	ϕ
leire	0,30	28,6	40,1	136	28	48	3,2			7,0	1,80
ensartet	1,30	28,3	39,5	174	26	47	3,8			7,4	1,80

Prøvehull II

Jordart	Dyp m.	Vannpst. av total subst.	Vannpst. av tørr subst.	H ₃	H ₁	F	K	O	G	pH	ϕ
leire	0,30	27,3	37,5	120	36	47	2,9			7,1	1,81
ensartet løsera	1,30	29,3	41,4	68	15	45	1,8				1,74

Bolt nr.	Kote	Datum, Ditt. fra Lov. i 1911m	Datum
1	5,742	11/10 51	24 20/10 52
2	6,053	" 19	"
3	6,232	" 12	"
4	6,388	" 14	"

X = Borhull. (X) i parentes, ikke fjell.
 X = Dybde til fjell.
 Y = Kote terreng.
 Z = Fjell.
 ⊙ = Prøvehull.
 V_t = Vannpst. av totalvolum.
 H₃ = Rel. holdfasthet naturlig leire
 H₁ = " " cement
 F = " fischerstall.
 K = Kohesjon i tonn/m².
 O = Organiske best. deler (Humusferte i pct. av totalsubst.)
 G = Cionetap.
 pH = Surhetsgrad.
 ϕ = Ruvethet.

Bygdnesveien, Gnr 2, br.nr. 587.
 22
 Bygmester A. Tømmernes SV-B 2
 INGENIØR-FIRMAET BJ. HAUKEID - OSLO
 GRUNNUNDERSØKELSER
 KR. AUGUSTGT. 19, VI. TLF. NR. 33 24 60

Bygghøyningen 22

2 / 688

22B

2 / 587

