

30.9.87

R 700-3 ADKOMSTVEG OG HØYDEBASSENG, BRATSBERG

1. INNLEDNING

Etter oppdrag fra Kommunalteknisk seksjon v/overing. Bjørn Ekle er det utført noen enkle sonderinger til fjell i forbindelse med adkomstveg og høydebasseng i Bratsberg. Senterlinje er satt ut i marken av Fjellanger-Widerøe A/S.

2. MARKARBEID/RESULTAT

Arbeidet i marken er utført av vårt borelag 24.9.87.

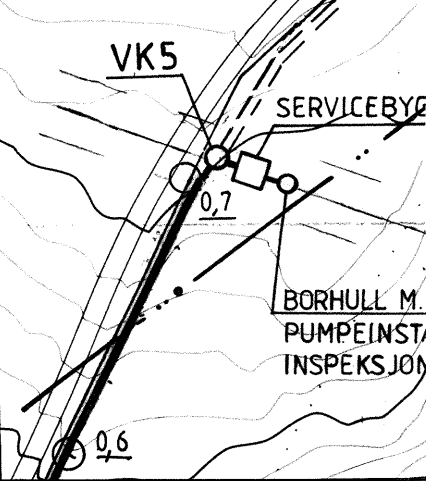
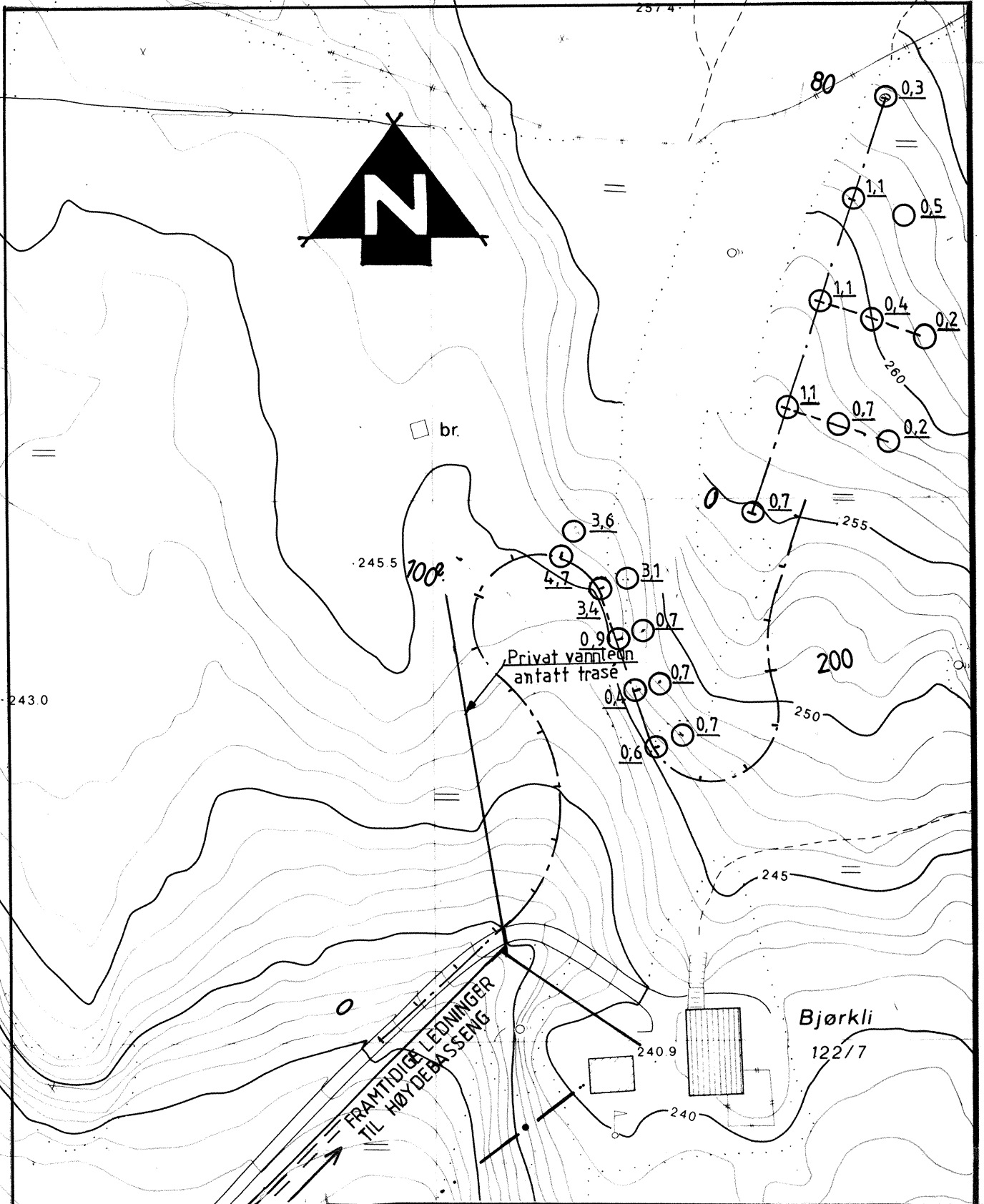
Det er slagboret til antatt fjell i tilsammen 20 punkter. Plasseringen av punktene går fram av situasjonskartet, bilag 1.

Dybde til antatt fjell varierer fra 0,2 - 4,7 m og er påskrevet borpunktene på bilaget.

PLANKONTORET  
Geoteknisk seksjon

*Leif I. Finborud*  
Leif I. Finborud

*Sigmund Kaasbøll*  
Sigmund Kaasbøll



ADKOMSTVEG OG HØYDE- BASSENG BRATSBERG		MALESTOKK: 1 : 1000
Situasjonskart		TEGN. AV: K.T.
○ <u>3,0</u> Fjellsondering til ant. fjell		DATO: 29.9.. 87
		KONTR.:
TRONDHEIM KOMMUNE GEOTEKNISK SEKSJON		RAPP. NR.: R. 700-3
		BILAG: 1