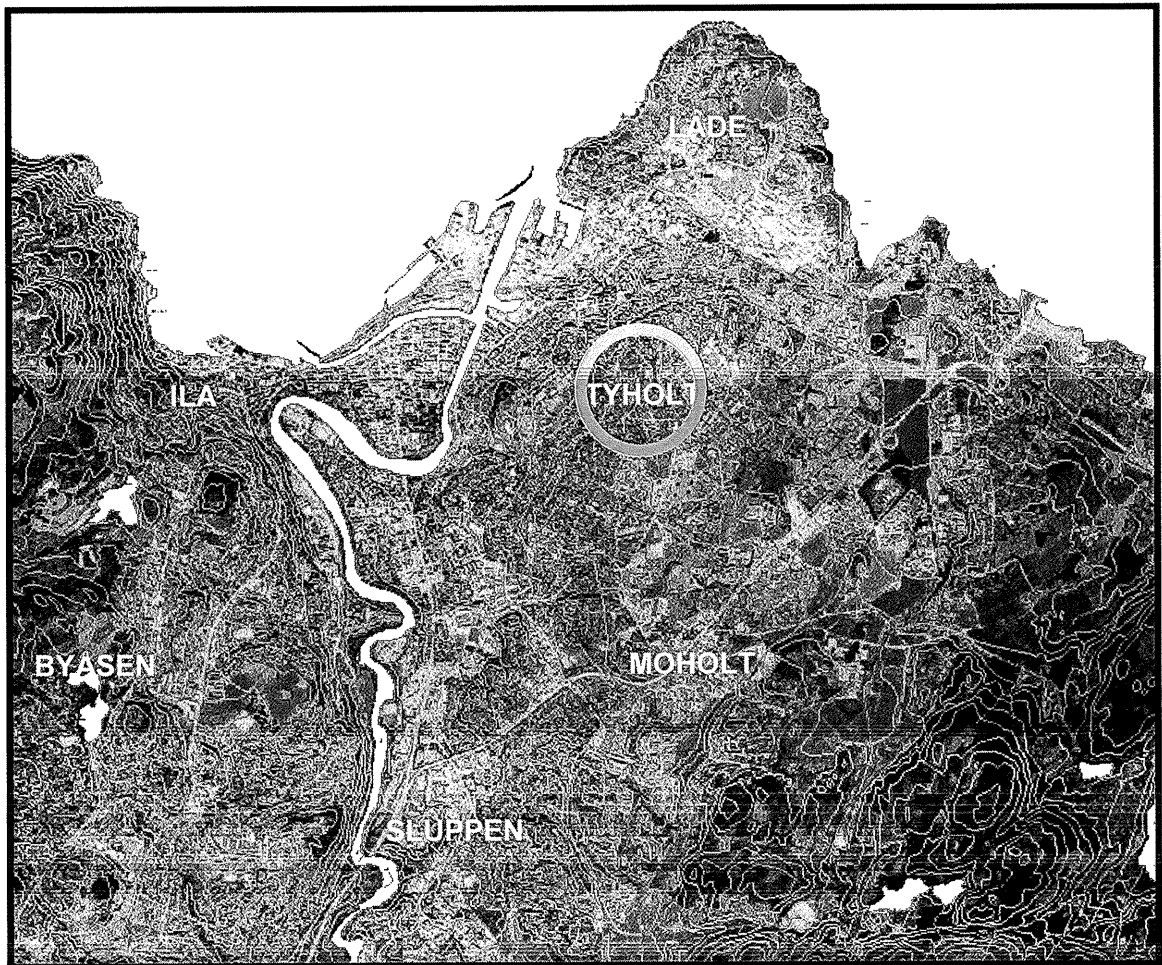




Trondheim kommune

R.1235 SKYÅSVEGEN

GRUNNUNDERSØKELSER
DATARAPPORT



18.08.2004



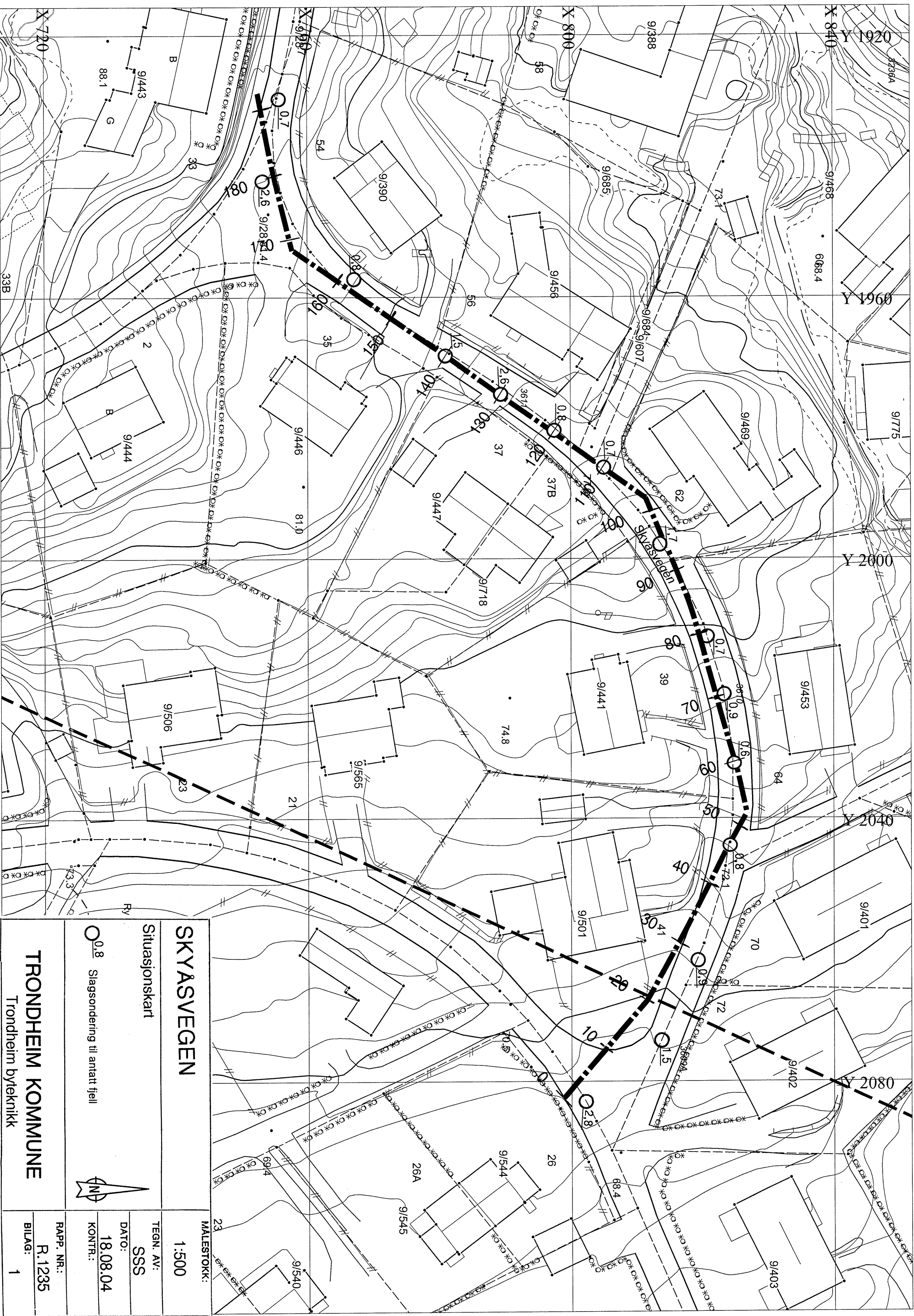
TRONDHEIM
BYTEKNIKK
geoteknikk



TRONDHEIM KOMMUNE
Trondheim byteknikk

Rapport fra Geoteknisk faggruppe.

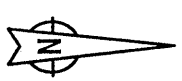
Oppdrag: R.1235	SKYÅSVEGEN Fjellsonderinger Datarapport		
Trondheim den:	18.08.04		
Oppdragsgiver:	Intern	Oppdrag ved:	Helge Alfsnes
Repr. punkt:	Tr. h. øst: 2000	Tr. h. nord: 800	
Sted:		Antall tekstsider:	1
Feltarbeidet utført:	27.07.04	Antall bilag:	1
Feltmetoder:	Slagsondering		
Emneord:	Fjellforløp		
Saksbehandler:	<i>Tone Furuberg</i> Tone Furuberg	Kvalitetssikrer:	
<p>Sammendrag:</p> <p>Det er utført slagsondering til antatt fjell i Skyåsvegen.</p> <p>Borpunktene plassering og dybde til antatt fjell er vist på situasjonskartet bilag 1.</p> <p>Dybde til antatt fjell varierer mellom 2.8 og 0.6 meter For 9 av 15 punkt er dybden til fjell mindre enn en meter.</p>			



SKYASVEGEN

Situasjonskart

Ø 0.8 Slagssondering til antatt fjell



TRONDHEIM KOMMUNE
Trondheim byteknikk

MALESTOKK:
1:500

TEGN. AV:
SSS

DATO:
18.08.04

KONTR.:

RAPP. NR.:
R.1235

BILAG:
1