

LIHOLT.

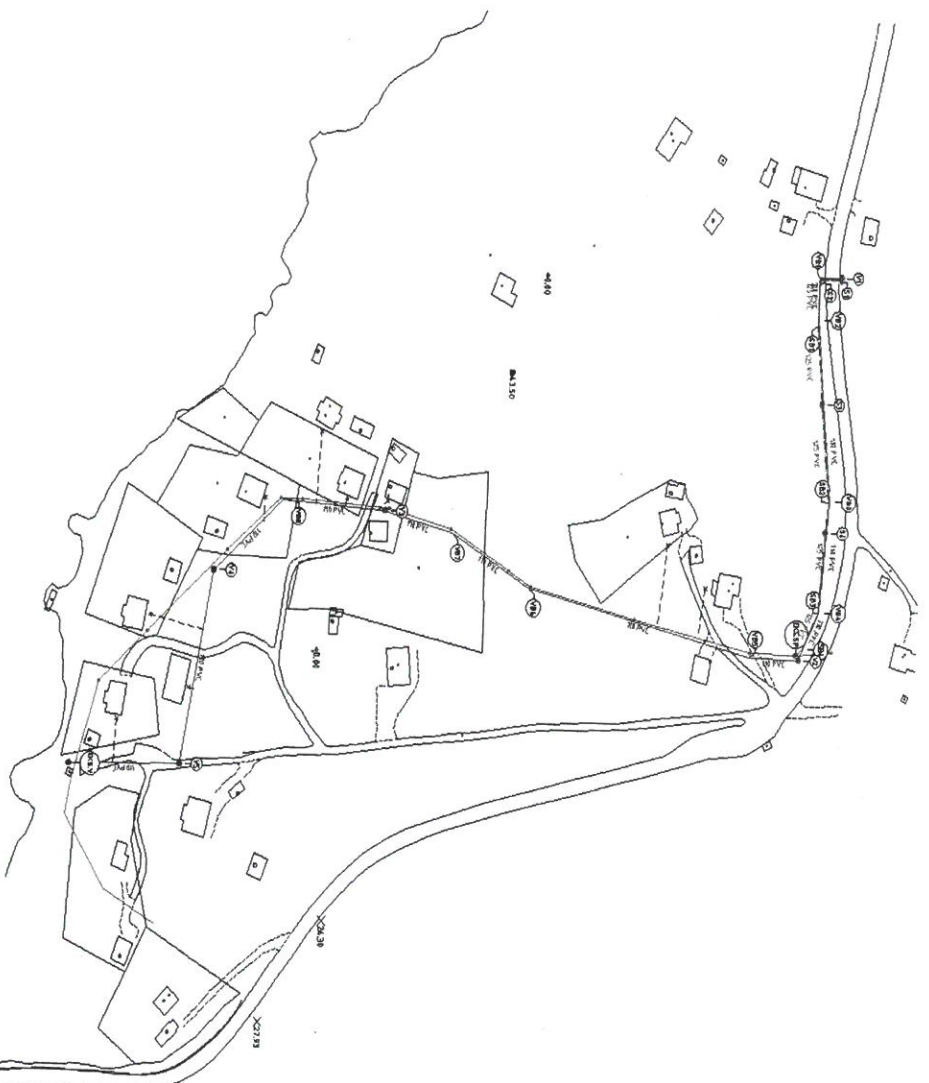
Prosjektet besto i nye vann og avløpsledninger til tettstedet Liholt. Ledningene ble lagt fra eksisterende avløpspumpestasjon ved Iddefjorden frem til høybrekk på riksvei 22. Veldig variable grunnforhold i grøftetraseen med både fjellgrøfter og til dels ustabile leirmasser. Fjellgrøfter er forsøkt antydnet med blå farge. Traseen nederst mot pumpestasjon var den delen som hadde dårligst grunnforhold. Grøftetraseen krysser riksvei 22 ca ved endepunkt.

Arbeidene utført i 2013.

Halden 20.02,2019



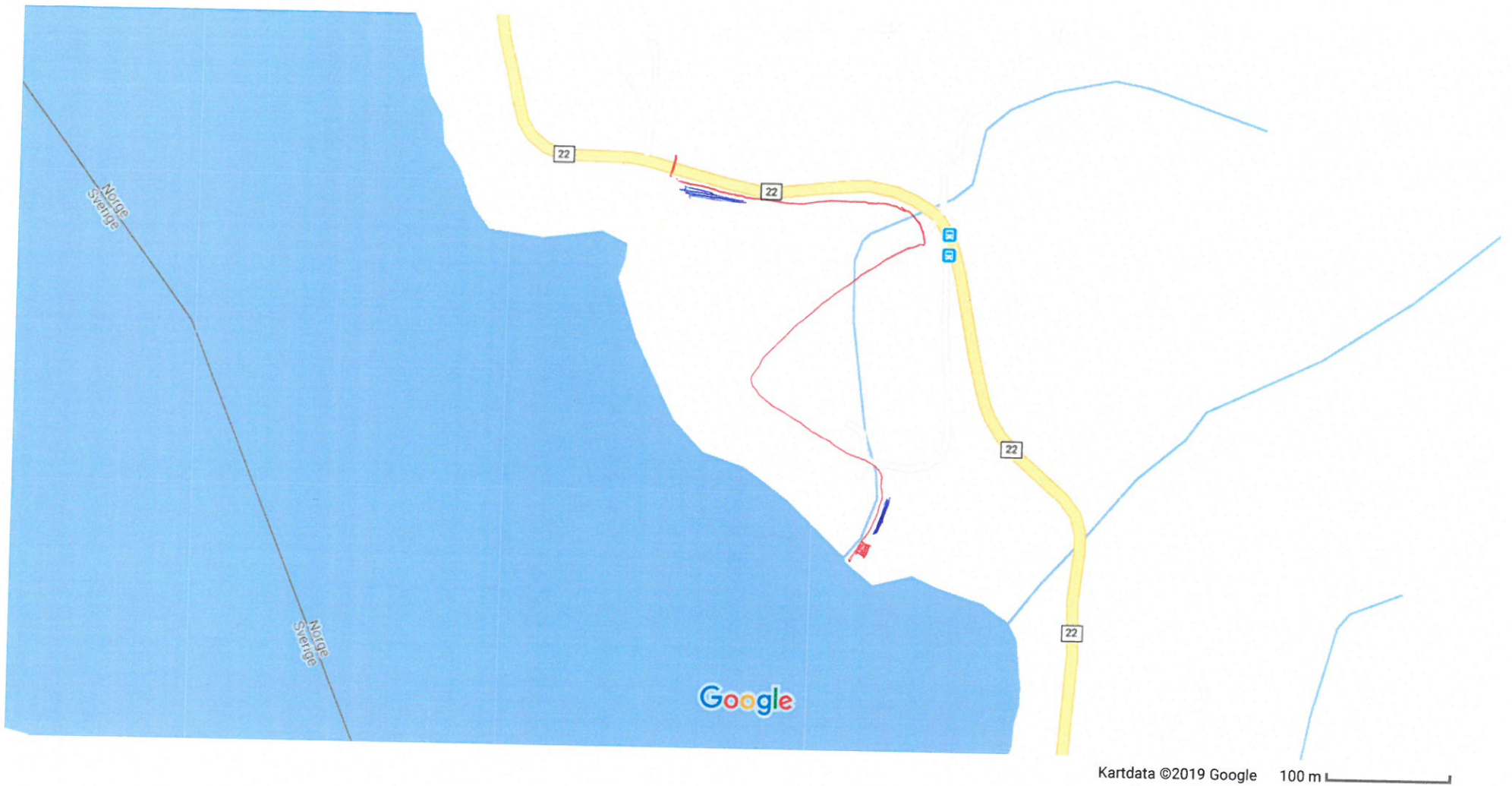
Halden kommune Liholt



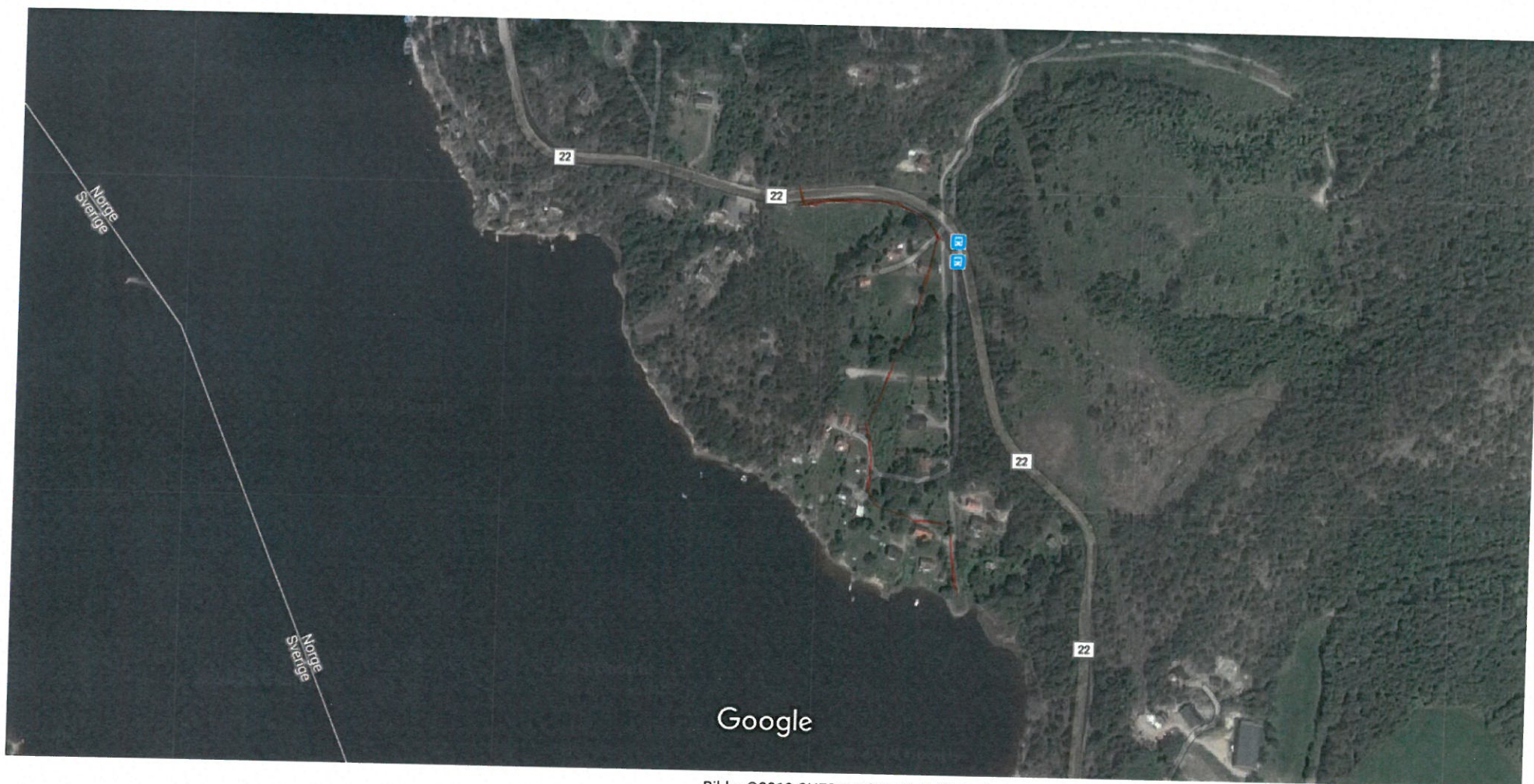
Rev. / status	Rev. dato	Revisjonstekst	Utarbeidet av Sign.	Kontrollert av Sign.	Godkjent av Sign.
			Piotr Korpalski		

Tittel: Plan for sikkerhet, helse og arbeidsmiljø (SHA-Plan)

Google Maps



Google Maps



Bilder ©2019 CNES / Airbus, DigitalGlobe, Lantmäteriet/Metria, Kartdata ©2019 Google 100 m





