

Trondheim, 22.7.1976.

R 425 AVLØPSLEDNING RINGVÅL

Etter oppdrag fra Plankontoret v/siv.ing. Mosevold, er det utført enkelte fjellsonderinger i forbindelse med planlagt avløpsledning fra Ringvålområdet.

Den undersøkte strekning strekker seg østover langs Ringvålvegen fra Skogly, og dreier av ned Leinbakken og avsluttes i området ved Leinan Nedre.

Boringene er, etter ønske fra siv.ing. Mosevold, konsentrert om partier på strekningen hvor han antar at fjellet ligger grunnt, mens det antas å ligge under grøftedybden på de mellomliggende partier.

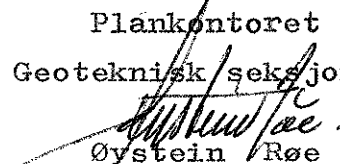
1. Markarbeid.

Arbeidet i marken er utført i tiden 3/6-4/6-76 under ledelse av boreformann Vårum.

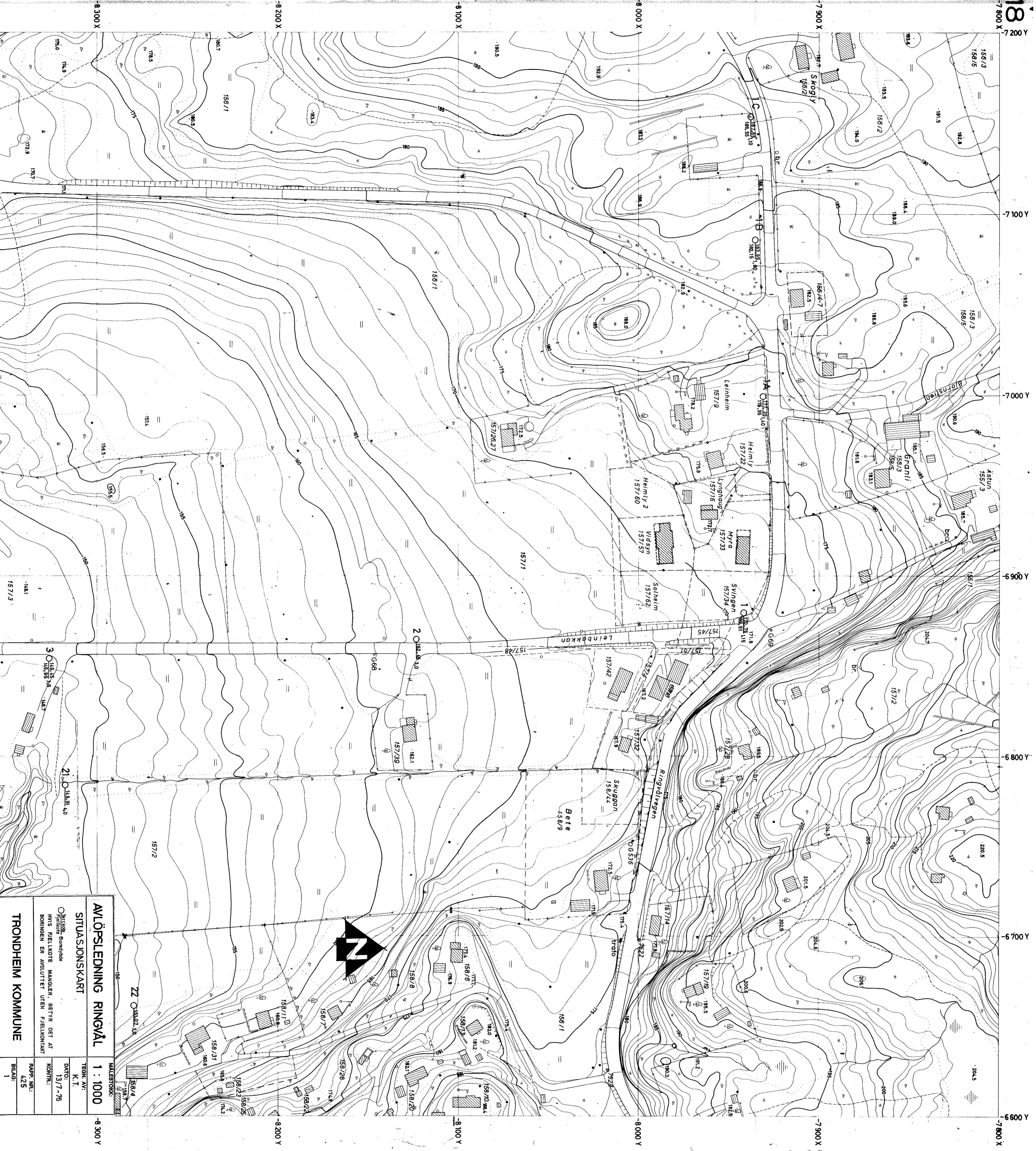
Det er til sammen utført 26 boringer med største boreddybde 4,0m. Utstikking av borpunktene er utført av siv.ing. Mosevold, som også har nivellert terrenghøyden. Det vises forøvrig til situasjonskartene bilag 1-2 og 3, hvor boreddybde, evt. fjelldybde, er påført ved borpunktene.

2. Boreresultater.

Ved boringene langs Ringvålvegen er det påvist dybde til fjell på 1 - 1,5 m. Særover langs Leinbakken er fjell påtruffet i de fleste borpunkter i dybde opptil maks. boreddybde 4 m, mens boringen i 9 punkter er avsluttet uten fjellkontakt. Det vises ellers til boreresultatene påført ved borpunktene i bilag 1, 2 og 3.

Plankontoret
Geoteknisk seksjon

Øystein Røe

Sigmund Kaasbøll



AVLØPSELDNING RINGVÅL
SITUASJONSKART

MALESTOKK: 1 : 1000

TEGN. AV: K.T.

DATO: 13/7-76

KONTN: RA.PP. NR.: 425

BILAG: 1

TRONDHEIM KOMMUNE

Avløpsledning

Hvis felikote mangler, betyr det at boringen er avsluttet uten felikonrakt

TRONDHEIM KOMMUNE

TRONDHEIM KOMMUNE

TRONDHEIM KOMMUNE

TRONDHEIM KOMMUNE

TRONDHEIM KOMMUNE

TRONDHEIM KOMMUNE

TRONDHEIM KOMMUNE

TRONDHEIM KOMMUNE

TRONDHEIM KOMMUNE

TRONDHEIM KOMMUNE

TRONDHEIM KOMMUNE

TRONDHEIM KOMMUNE

TRONDHEIM KOMMUNE

TRONDHEIM KOMMUNE

TRONDHEIM KOMMUNE

TRONDHEIM KOMMUNE

TRONDHEIM KOMMUNE

TRONDHEIM KOMMUNE

TRONDHEIM KOMMUNE

TRONDHEIM KOMMUNE

TRONDHEIM KOMMUNE

TRONDHEIM KOMMUNE

TRONDHEIM KOMMUNE

TRONDHEIM KOMMUNE

TRONDHEIM KOMMUNE

TRONDHEIM KOMMUNE

TRONDHEIM KOMMUNE

TRONDHEIM KOMMUNE

TRONDHEIM KOMMUNE

TRONDHEIM KOMMUNE

TRONDHEIM KOMMUNE

TRONDHEIM KOMMUNE

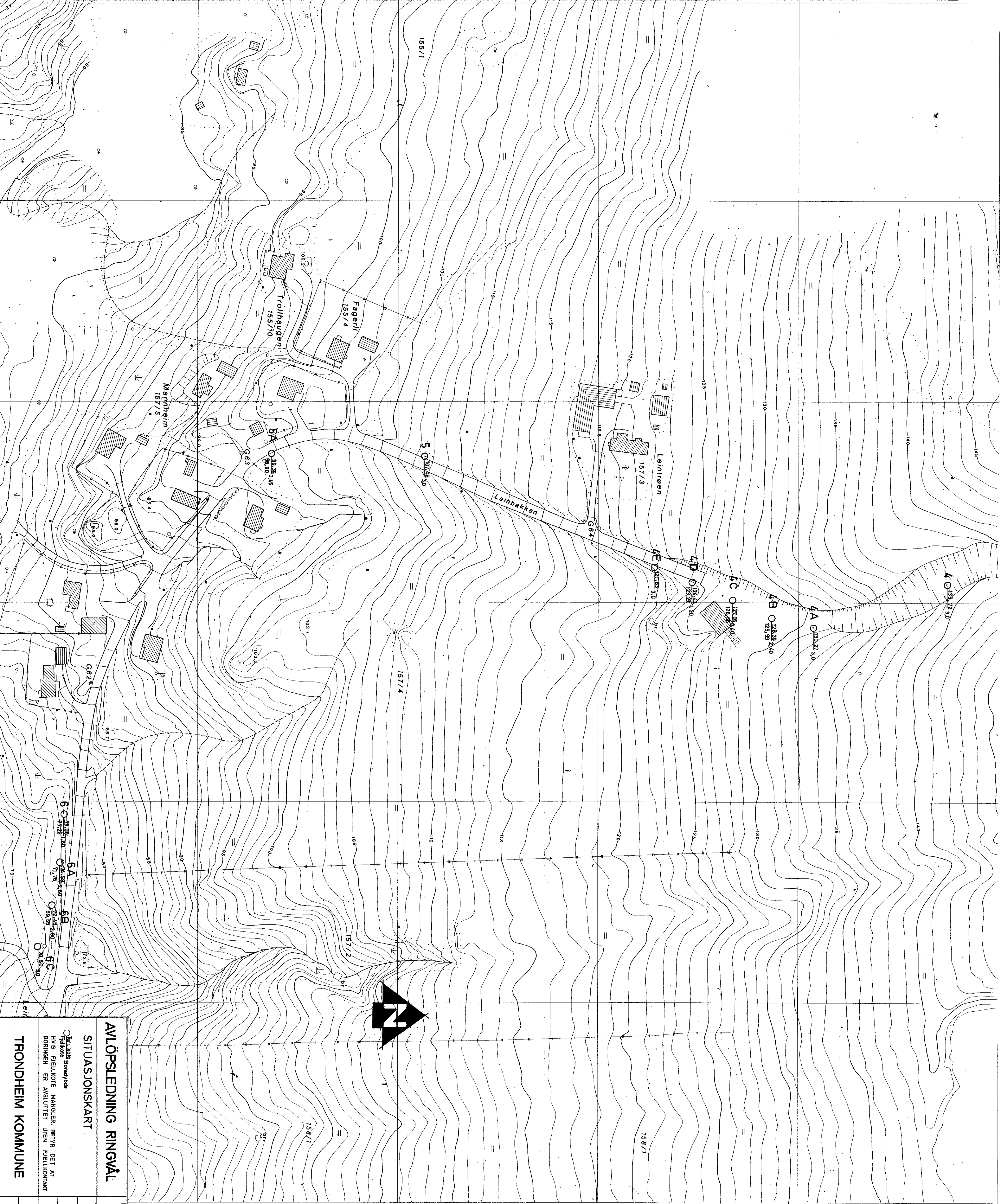
TRONDHEIM KOMMUNE

TRONDHEIM KOMMUNE

TRONDHEIM KOMMUNE

TRONDHEIM KOMMUNE

TRONDHEIM KOMMUNE



AVLØPSELDNING RINGVÅL
SITUASJONSKART
 1 : 1000
 MÅLSTØRRE: 1 : 1000
 TEGN. AV: K.T.
 DATO: 13/7 -76
 KONTR.:
 RAPP. NR.: 425
 BILAG: 2

Øst. Kilde Borebygd
 Pakke
 HVIS FJELLKOTE MÅNGLER BETYR DET AT
 BORMØN ER AVSLUTTET UEN FJELLKONTAKT

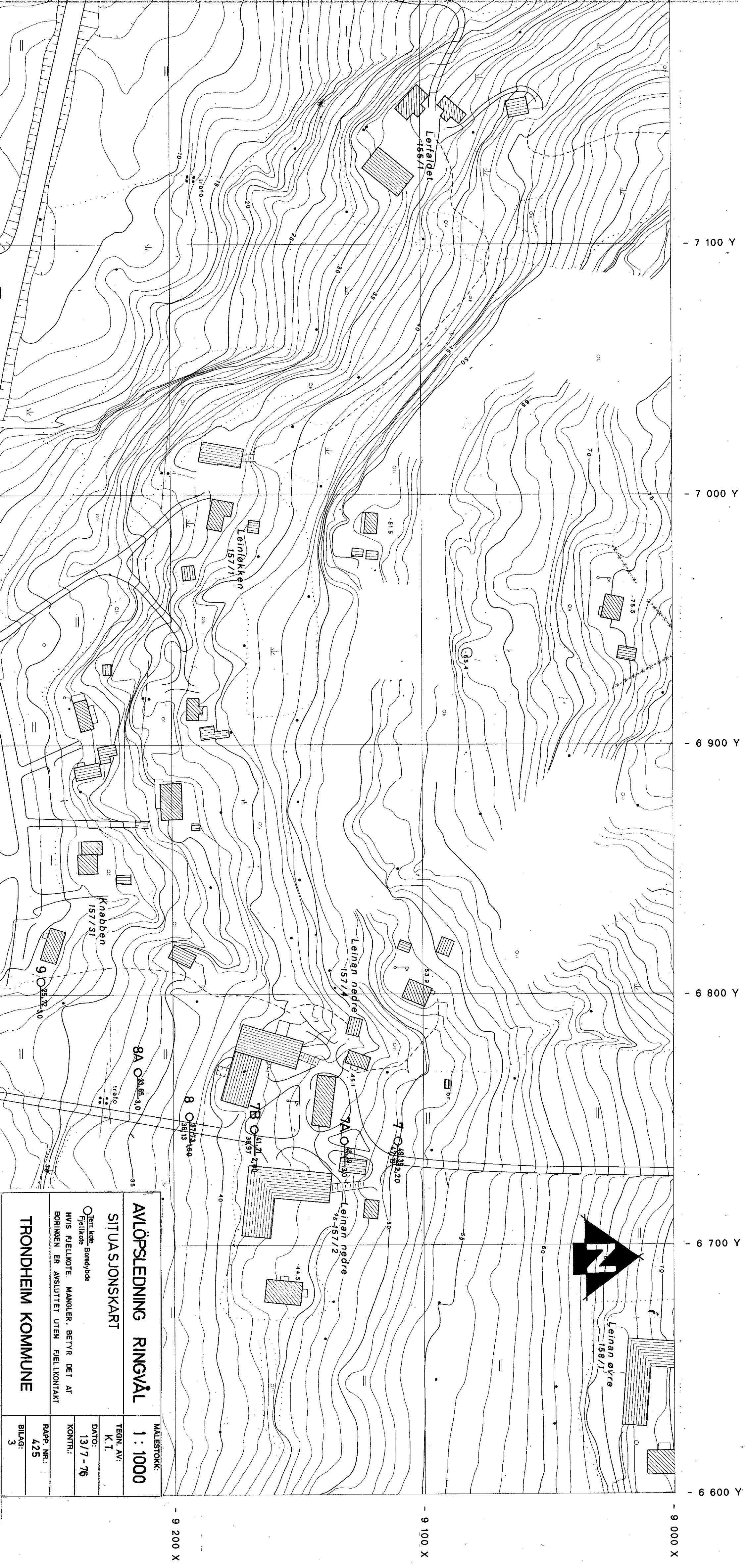
TRONDHEIM KOMMUNE

- 8 900 X

- 8 800 X

- 8 700 X

- 8 600 X



- 7 100 Y
 - 7 000 Y
 - 6 900 Y
 - 6 800 Y
 - 6 700 Y
 - 6 600 Y

- 9 000 X
 - 9 100 X
 - 9 200 X

AVLØPSLEDNING RINGVÅL

SITUASJONSKART

○ Terr. kote Borebygge
 ○ Fjellkote

HVIS FJELLKOTE MANGLER, BETYR DET AT
 BORINGEN ER AVSLUTET UTEN FJELLKONTAKT

TRONDHEIM KOMMUNE

MALESTOKK:
1 : 1000

TEGN. AV:
 K. T.

DATO:
 13/7 - 76

KONTR.:

RAPP. NR.:
 425
 BILAG:
 3