

INGEDAL.

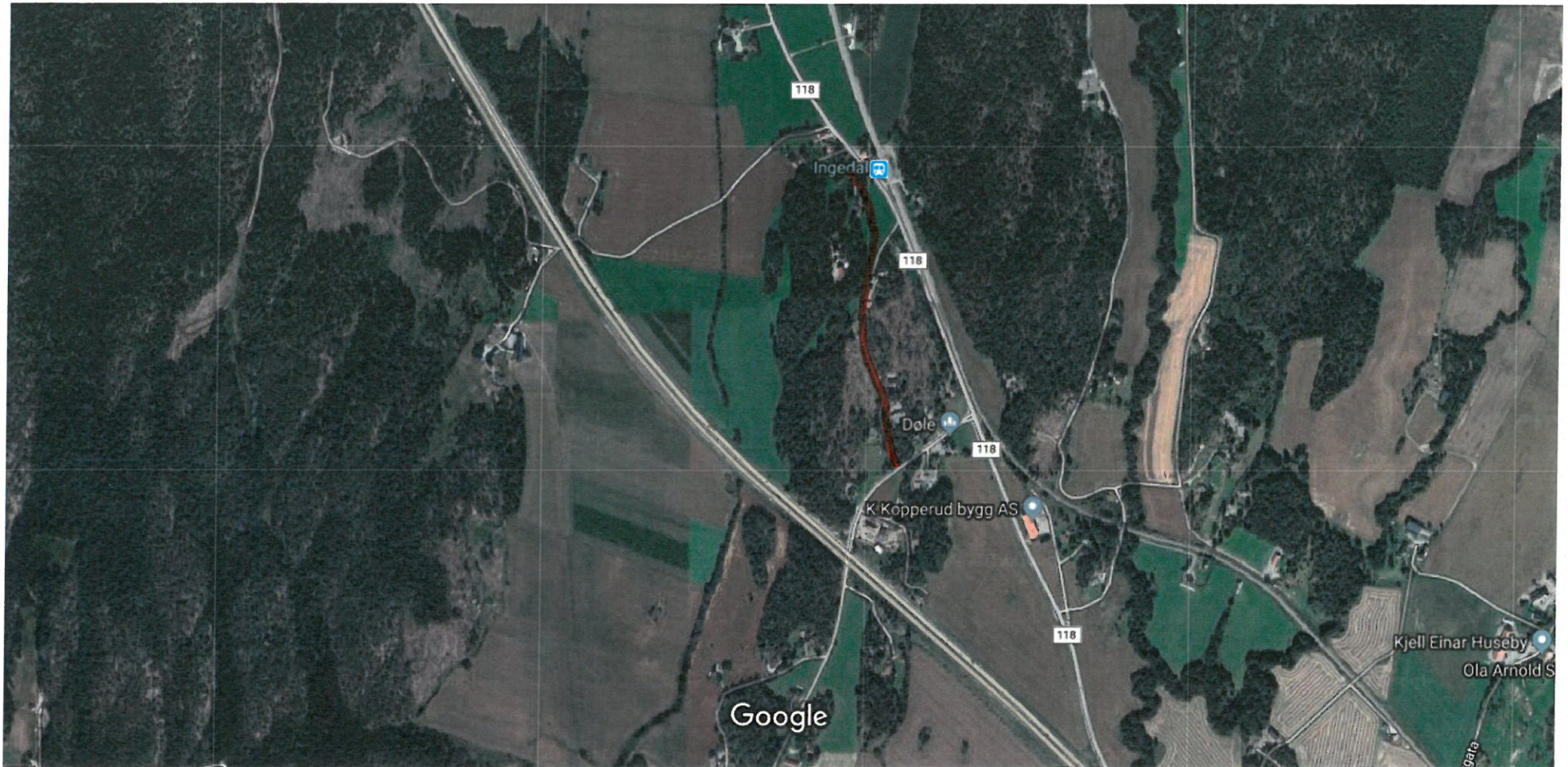
Graving for ny vannledning fra Grimsøyveien til kommunegrensen til Sarpsborg. Traseen gikk gjennom både gjennom utmark, over private eiendommer og dyrket mark. Moderate grøftedybder, inntil 2,0 m , men svært bløte leirmasser. Anleggsvei måtte bygges for å frem anleggsmaskiner.

Arbeidene ble utført i 2017-2018.

Halden 19.02,2019

Google Maps





Bilder ©2019 CNES / Airbus,DigitalGlobe,Lantmäteriet/Metria,Kartdata ©2019 Google 200 m







ingenieur





