

SUBBUSPRØVE FRA FORSKJÆRING 441
MO-BODØBANEN
GK. 995.1

Den med brev av 25.9.56 tilsendte prøve er tatt ut av fjellskjøringsmasser, og det spørres om stein med slikt subbusmateriale i mindre mengder (samfengt oppløst masse) kan brukes i torvforet trau.

Siktekurven for prøven i den tilstand den kom, d.v.s. alle fraksjoner, viser at massen hovedsaklig er grov og fin sand. Kvabb(silt)-innholdet er beskjedent. Siktekurven for korn < 2 mm viser at massen avgjort ikke er telefarlig. Kapillær stighøyde, såvel løst som fast pakket, er 0.25 m, og dette bekrefter at massen ikke er telefarlig.

Steinmaterialet består av "mør" glimmerskifer, hvorav det meste kan plukkes i stykker med fingrene. Steinene er heller ikke frostsikre, men selv ved sterk oppdeling på grunn av frosten vil materialet neppe bli mere finkornig enn fin sand, og ikke mere finkornig enn siktekurvene. Kjemisk forvitring kan man se bort fra.

Slitestyrken ved mekanisk påkjenning er dårlig. Selv om materialet i trauet er godt beskyttet, kan man være i tvil om materiale med såvidt stort glimmerinnhold kan få økt kvabbinnhold etter lengere tids trafikkpåkjenning.

Man er av den mening at samfengt masse fra skjæring 441 ikke i sin alminnelighet skal brukes i trau. Hvis det i skjæringen påtreffes sterkere steinart kan denne brukes.

Bruk av finsprengt og sams lastet steinmasse i trau har prinsipiell og generell interesse. Foruten at denne steinmassen kan bli billig kan den også med tilfredsstillende subbusinnhold bli et filtermateriale som i visse jordarter ikke krever torvutføring.

Det foreslås at samfengt masse fra skjæring 441 og med subbus innhold som i den undersøkte prøven legges ut i torvforet trau på en opptil 200 m lang prøvestrækning. Det må påses at det ikke blir anleggstrafikk (kjøring) på traumassen.

Oslo, 23.10.56

S. Skaven-Kang.



Jernbaneverket

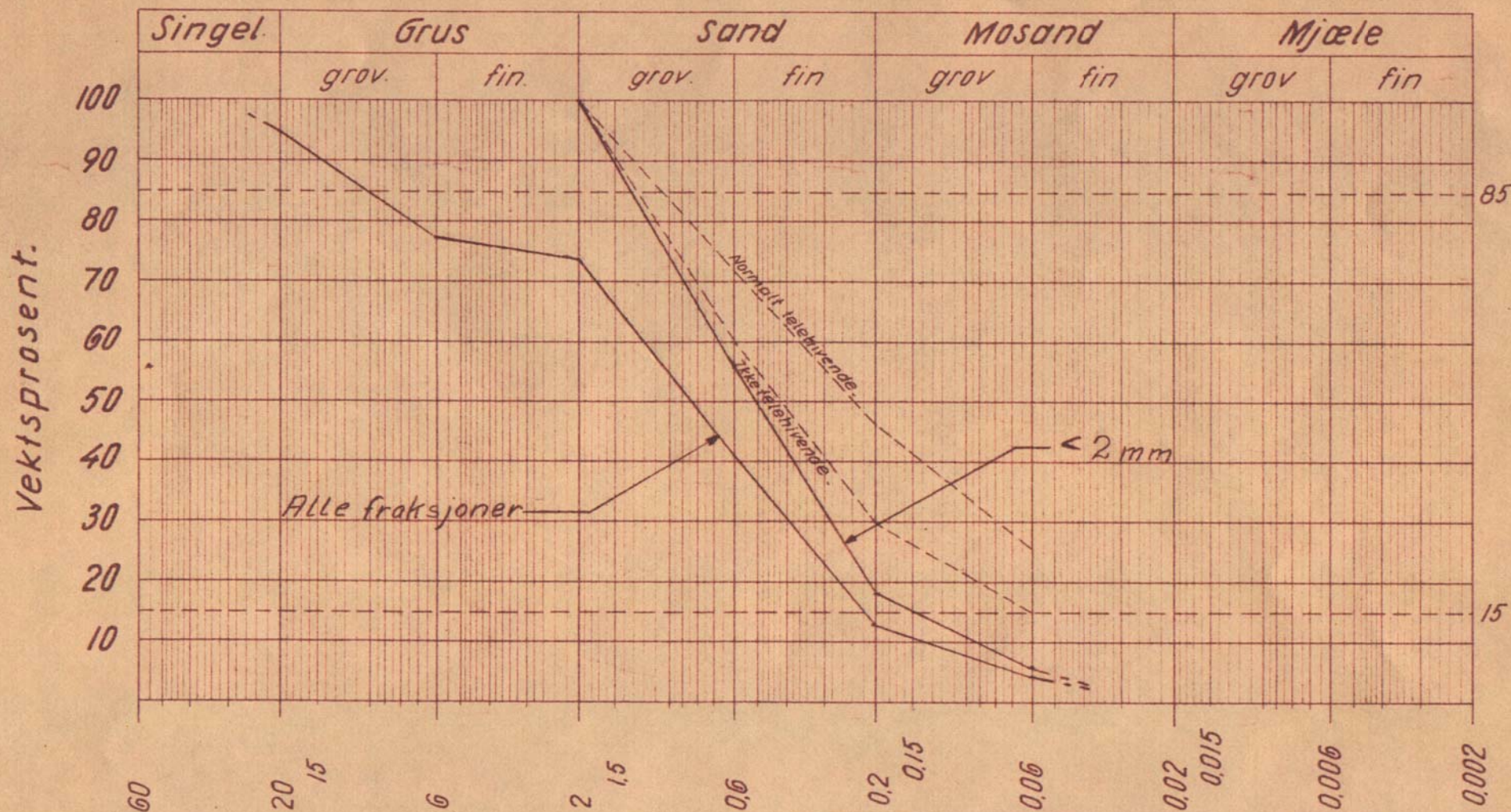
Dokumentnummer:

UB.100367-000

Rev:

000

Kornfordelingskurve.



Maskevidde mm.

Kapillaritet = 0.25m (det samme i løst og fast pakket tilstand)

Fraksjoner	Hårdhetsgruppe etter Mohs skala		
	1-2	3-5	6-10
20-6	80%	18%	2%
6-2	89%	9%	2%

Subbus fra
for skjæring 441 Mo-Bodø

Norges Statsbaner - Banedirektøren
Geoteknisk kontor

Oslo 20/10-1956

So. Kvern-Kauf.

Målestokk

18/10-56 K.R.

Erstatn. for

Gk. 995.1

Erstattet av