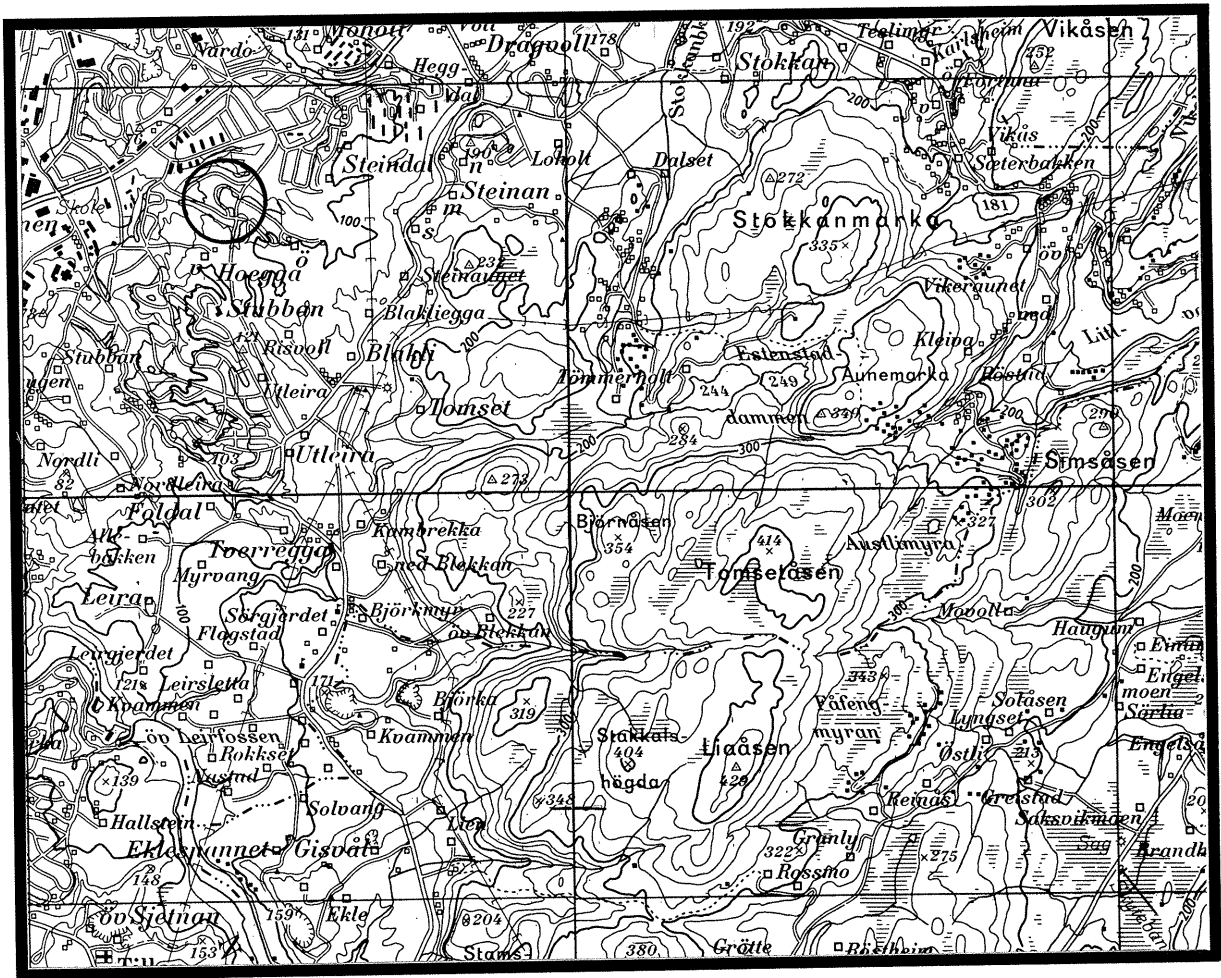


R.1064 VOLVEVEGEN

GRUNNUNDERSØKELSER DATARAPPORT



29.09.98

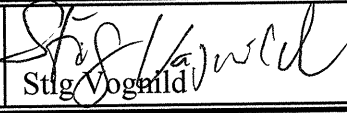
TEKNISK SEKSJON

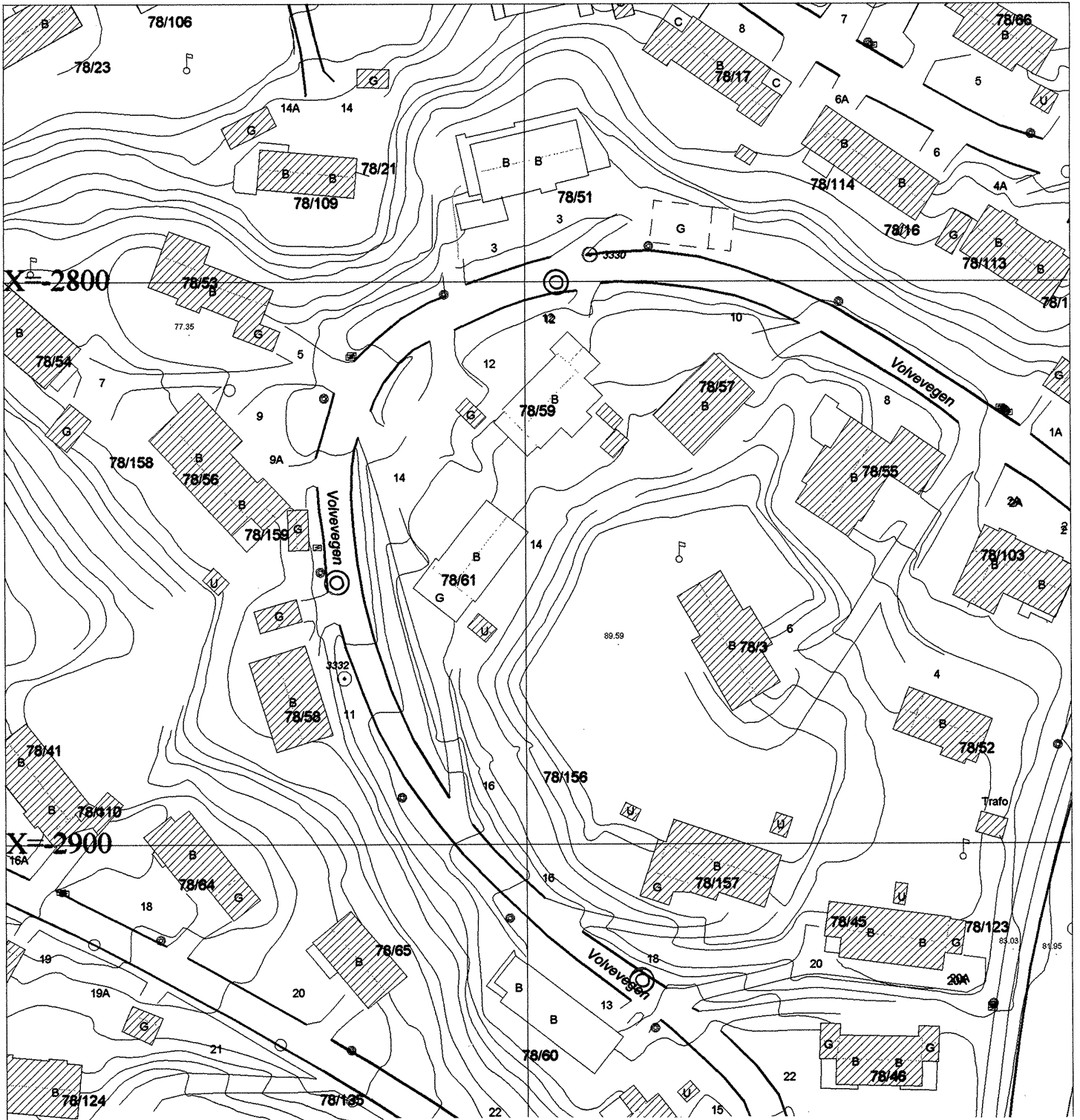
UTBYGGINGSKONTORET TRONDHEIM KOMMUNE



TRONDHEIM KOMMUNE
AVDELING BYUTVIKLING
UTBYGGINGSKONTORET
Teknisk seksjon

Rapport fra Geoteknisk faggruppe.

Oppdrag: R-1064	VOLVEVEGEN Grunnundersøkelse Datarapport		
Trondheim den:	29.09.1998		
Oppdragsgiver:	Intern	Oppdrag ved:	Bjørn Brenne
UTM-referanse:	NR 710 314	Sted:	Volvevegen
Feltarbeide utført:	21/09-98	Antall bilag:	4
		Antall tekstsider:	1
Feltmetoder:	Prøvegraving		
Emneord:	Bærelag	Asfaltering	
Saksbehandler:	 Stig Vognild		
Sammendrag:	<p>I forbindelse med mulig asfaltering av Volvevegen har Geoteknisk faggruppe utført undersøkelser av eksisterende bærelag og grusdekke. Det er tatt prøve av grusdekke og bærelag i 3 punkter.</p> <p>Grusdekkets tykkelse varierer mellom 0.15 og 0.20 meter.</p> <p>Bærelagets tykkelse varierer mellom 0.30 og 0.50 meter.</p> <p>Ingen av prøvene tilfredsstiller kravet for bærelagmateriale gitt i Håndbok 018 (1980). Prøven av bærelaget ved Volvevegen 12 kommer i Telegruppe T2 (middels telefarlig)</p> <p>Kornfordelingskurvene er vist i bilag 2 - 4, situasjonsplan i bilag 1.</p>		



<h1>VOLVEVEGEN</h1>	MÅLESTOKK: 1:1000
	TEGN. AV: SSS
Situasjonskart	DATO: 30.09.98
	KONTR.:
<p>⊙ Prøvetaking (sikteprøve)</p> <h2>TRONDHEIM KOMMUNE</h2> <p>TEKNISK SEKSJON</p>	RAPP. NR.: R.1064
	BILAG: 1



**TEKNISK SEKSJON
TRONDHEIM KOMMUNE**

STED: VOLVEVEGEN 9A

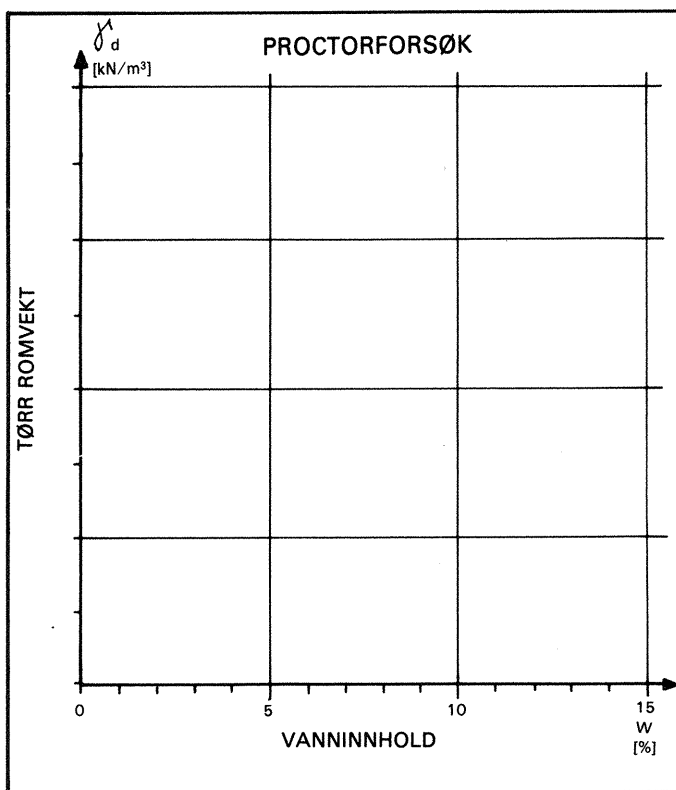
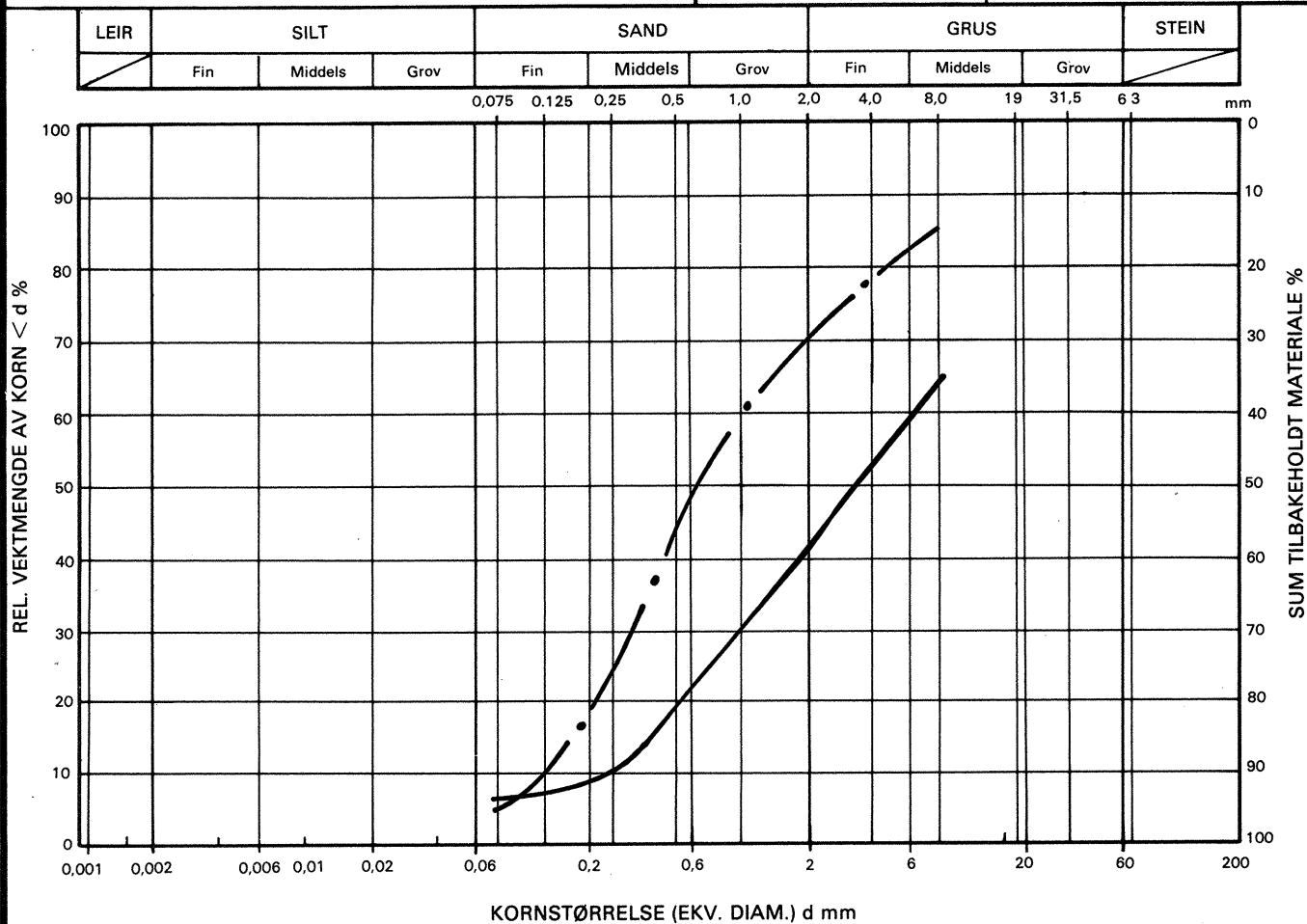
Oppdragsgiver:

Dato: 30.09.98

Rapport nr.: R.1064

Sign.: KTR/SSS

Bilag: 2



SYMBOL	PRØVE	C _u
—	Dybde 0 - 0,2m	
-●-	Dybde 0,2 - 0,7m	
-○-		
-x-		
BESKRIVELSE AV MATERIALET		
MERKNAD		



TEKNISK SEKSJON
TRONDHEIM KOMMUNE

STED: **VOLVEVEGEN 12**

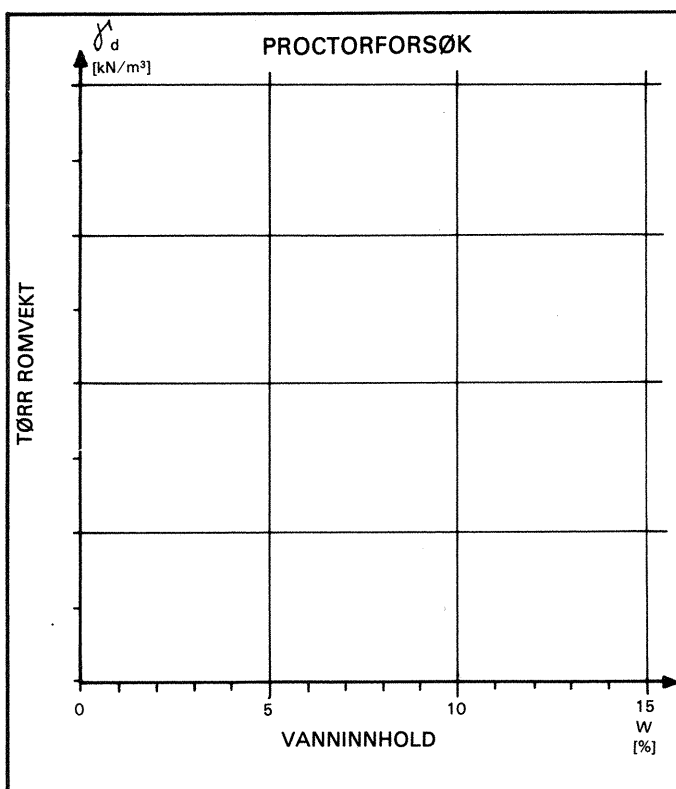
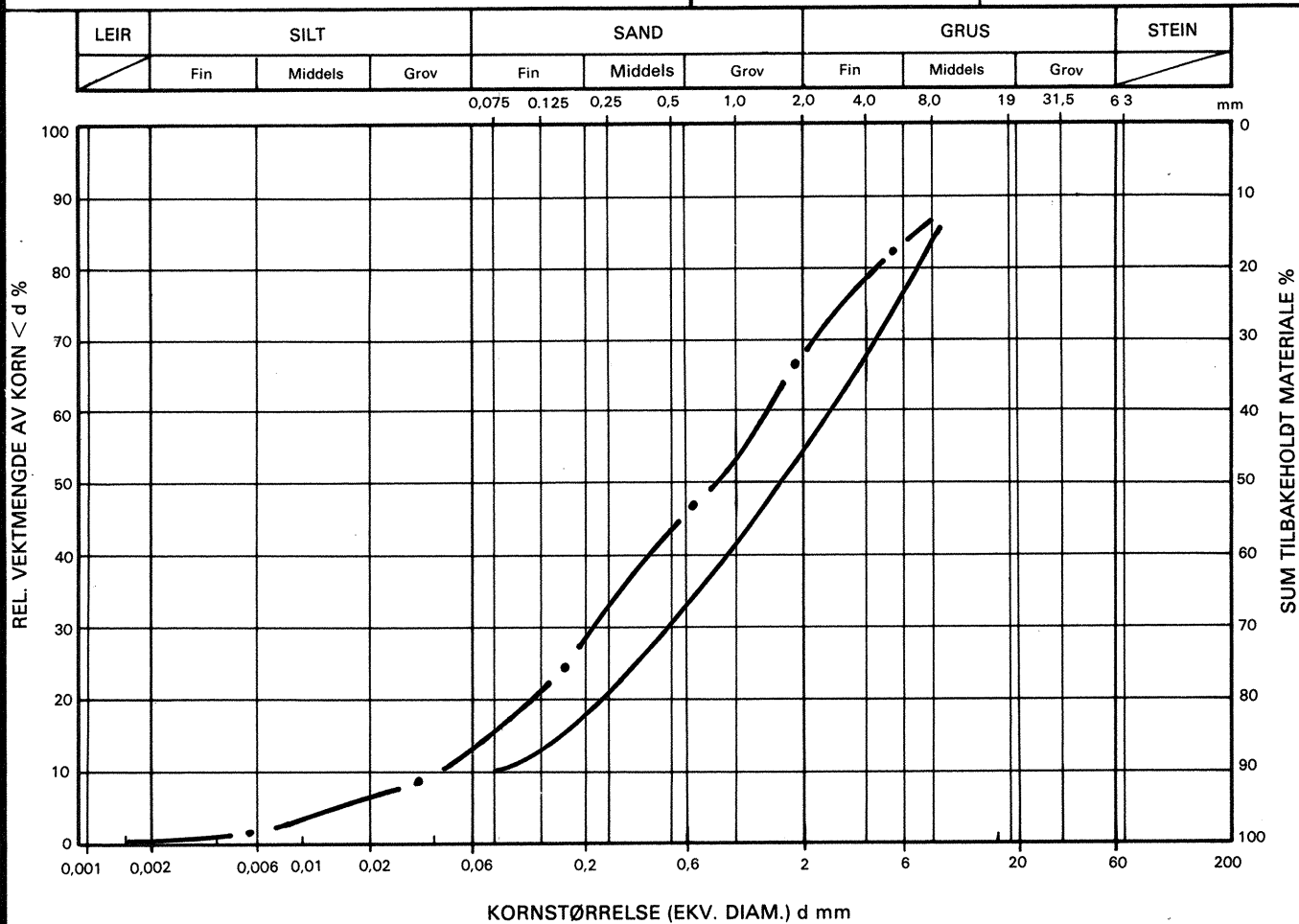
Oppdragsgiver:

Dato: **30.09.98**

Rapport nr.: **R.1064**

Sign.: **KTR/SSS**

Bilag: **3**



SYMBOL	PRØVE	C _u
—	Dybde 0 - 0,15m	
—●—	Dybde 0,15 - 0,5m	
—○—		
—x—		
BESKRIVELSE AV MATERIALET		
MERKNAD		



**TEKNISK SEKSJON
TRONDHEIM KOMMUNE**

STED: VOLVEVEGEN 20

Oppdragsgiver:

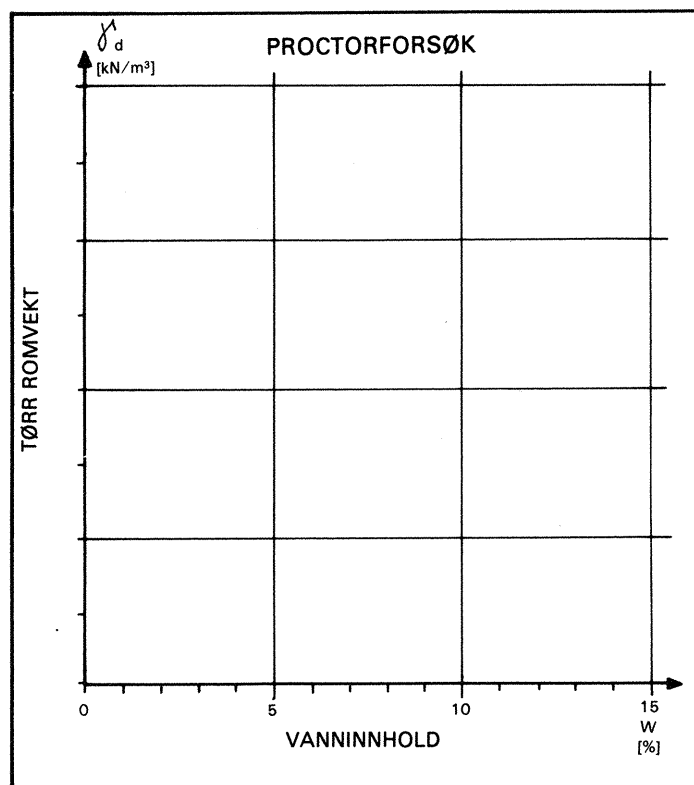
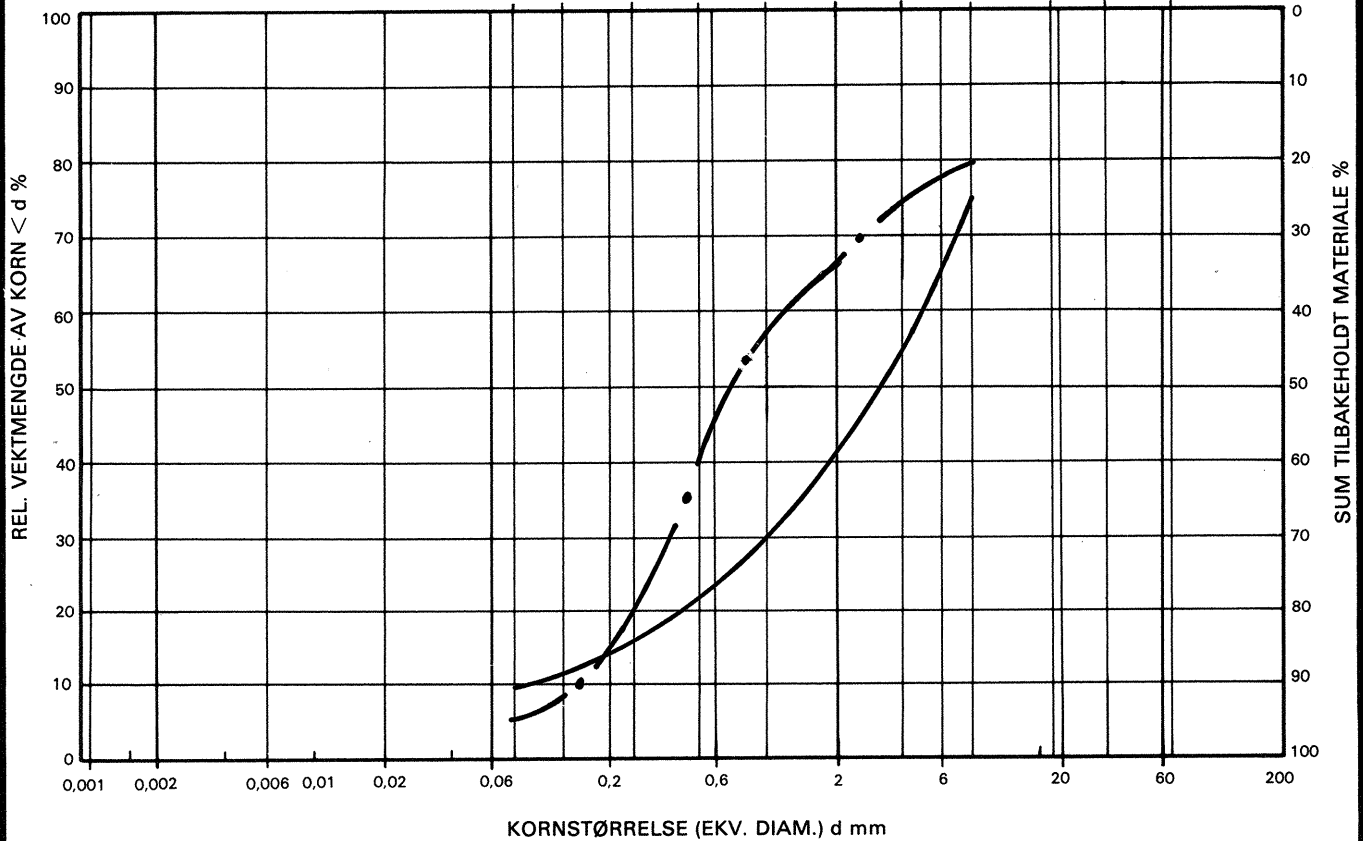
Dato: 30.09.98

Rapport nr.: R.1064

Sign.: KTR/SSS

Bilag: 4

LEIR	SILT			SAND			GRUS			STEIN					
	Fin	Middels	Grov	Fin	Middels	Grov	Fin	Middels	Grov						
				0,075	0,125	0,25	0,5	1,0	2,0	4,0	8,0	19	31,5	63	mm



SYMBOL	PRØVE	C _u
—	Dybde 0 - 0,2m	
-●-	Dybde 0,2 - 0,5m	
-○-		
-x-		
BESKRIVELSE AV MATERIALET		
MERKNAD		