

NORGES STATSBANER
HOVEDSTYRET, OSLO

Gjenpart

Gk.

Telegr.adr.: Jernbanestyret
Postadr.: Storgt. 33
Telefon: 42 68 80

Distriktsjefen

TRONDHEIM

Deres ref. og datum

1204/69 24.9.53
Eget j.nr. og ref. (bes oppgitt ved svar)
3435/53B AR

Datum

31. OKT. 1953
Bilag (antall)

Sak

UTBEDRING AV RAS KM. 403,5 NORDLANDSBANEN

En representant for geoteknisk kontor vil foreta en befaring til stedet i høst eller senest til våren for flommen inntreffer for sammen med vedkommende baneingeniør å treffe avgjørelse om hvorvidt en grunnundersøkelse for den del av linjen som ikke ligger på fjell er påkrevet eller ikke.

Tidspunktet for befaring vil bli avtalt pr. telefon.

For Generaldirektøren

A. K. R.



Jernbaneverket

Dokumentnummer:

UB.109651-000 000

Rev:

Befaring 11/11-54.

Tilstedes Bi. Jarnes, H.Hk.

Fingern er lagt rim etter tegn. Td B 3164.
Det er fylt stein i rasgroper. Utrask
masse dekker elvebunnen et stykke
utenfor fra raset. Det var delvis syn-
lig fjell i rasgroper etter raset.

På begge sider av rasgroper er det
synlig fjell i elvebunnen utenfor
skråningene. Men den naturlige
skråning ovenfor består av det samme
materiale (ant. firsand) som
man hadde i raset.

62 m | Skråningene blir riket med alu-
minium på hele partiet Km. 403,458
— Km. 403,470. Heri inngår raspar-
tiet hvor steinfyllingen er rotet og
58 hvor legges opp senere.

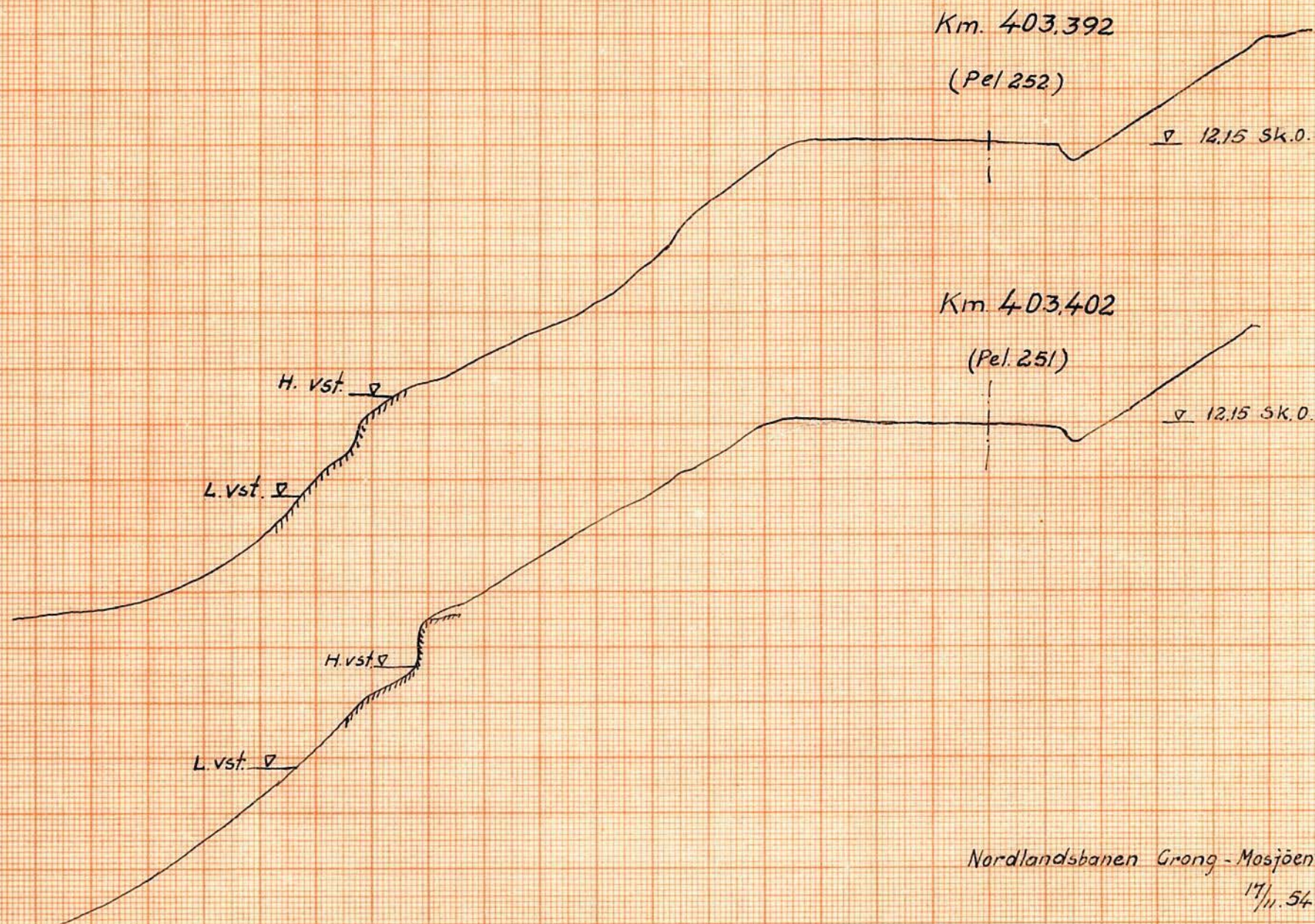
J telefon den 13/11-54 med Bi. Jarnes er
bedt om at det tas nye profiler på
hver 10 m mellom Km. 403,46 og 403,51,
profilene følgeres 10 m ut i elva.

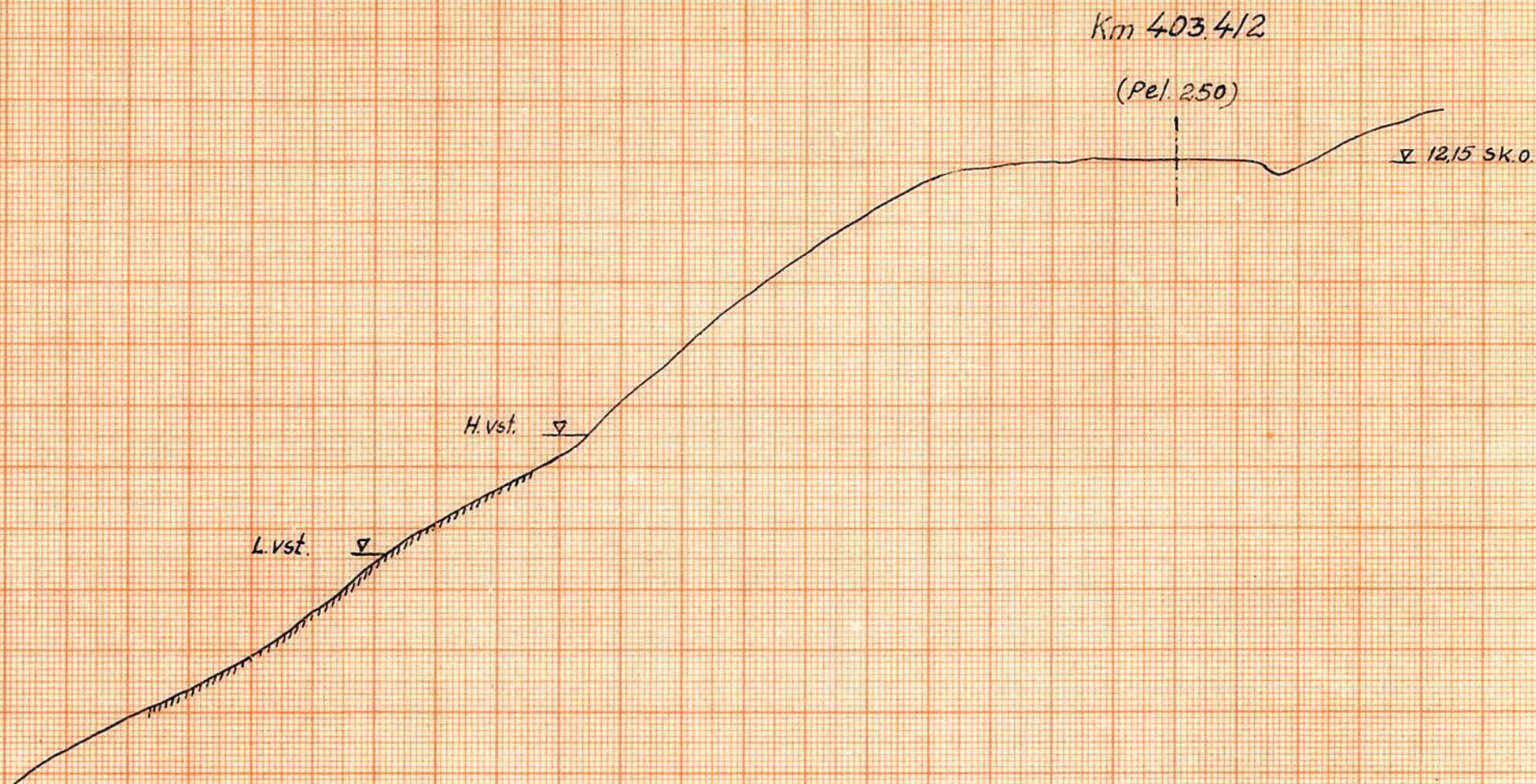
13/11-54.

H.Hk.

48
39/90

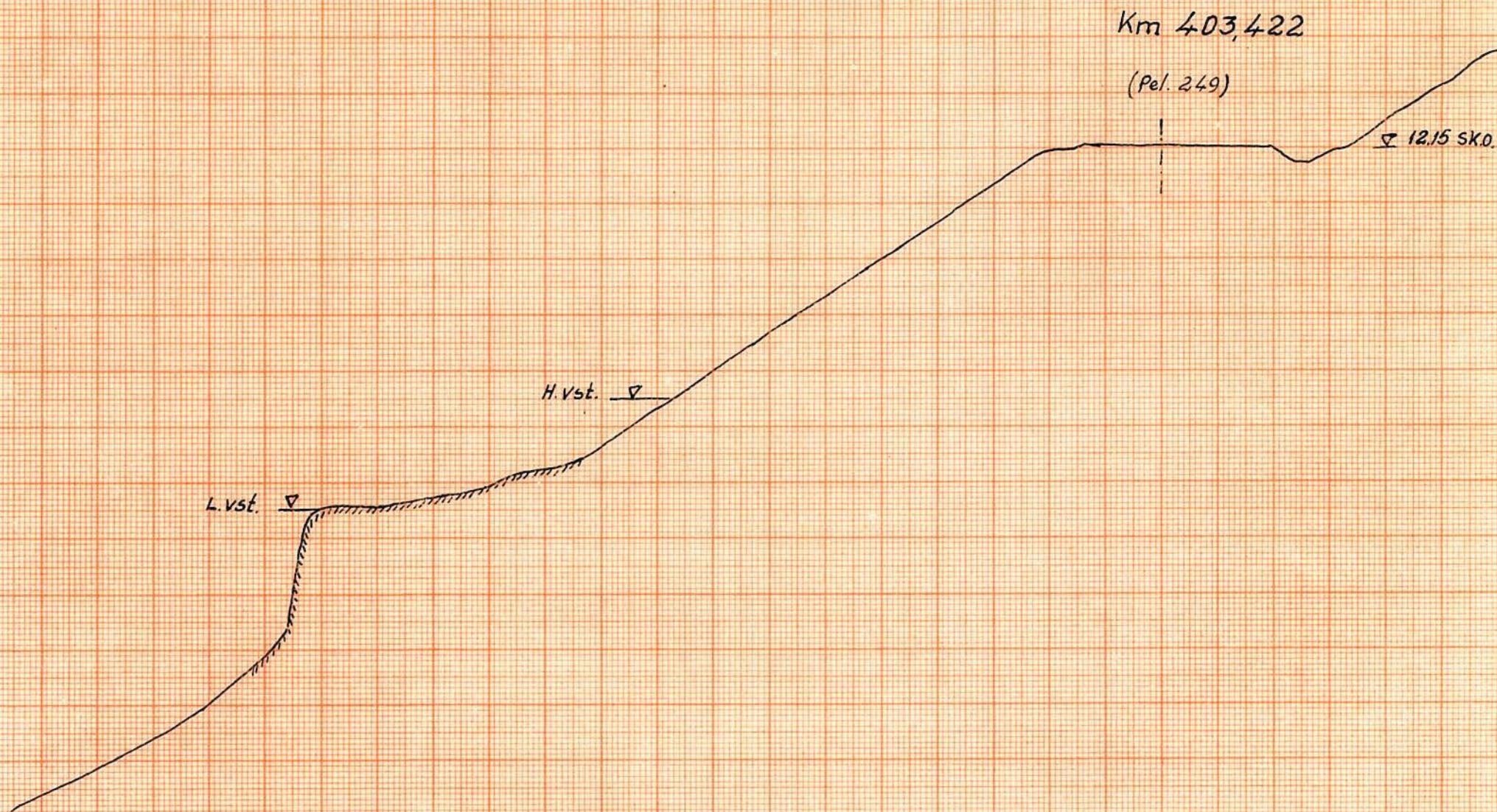
51
46/50





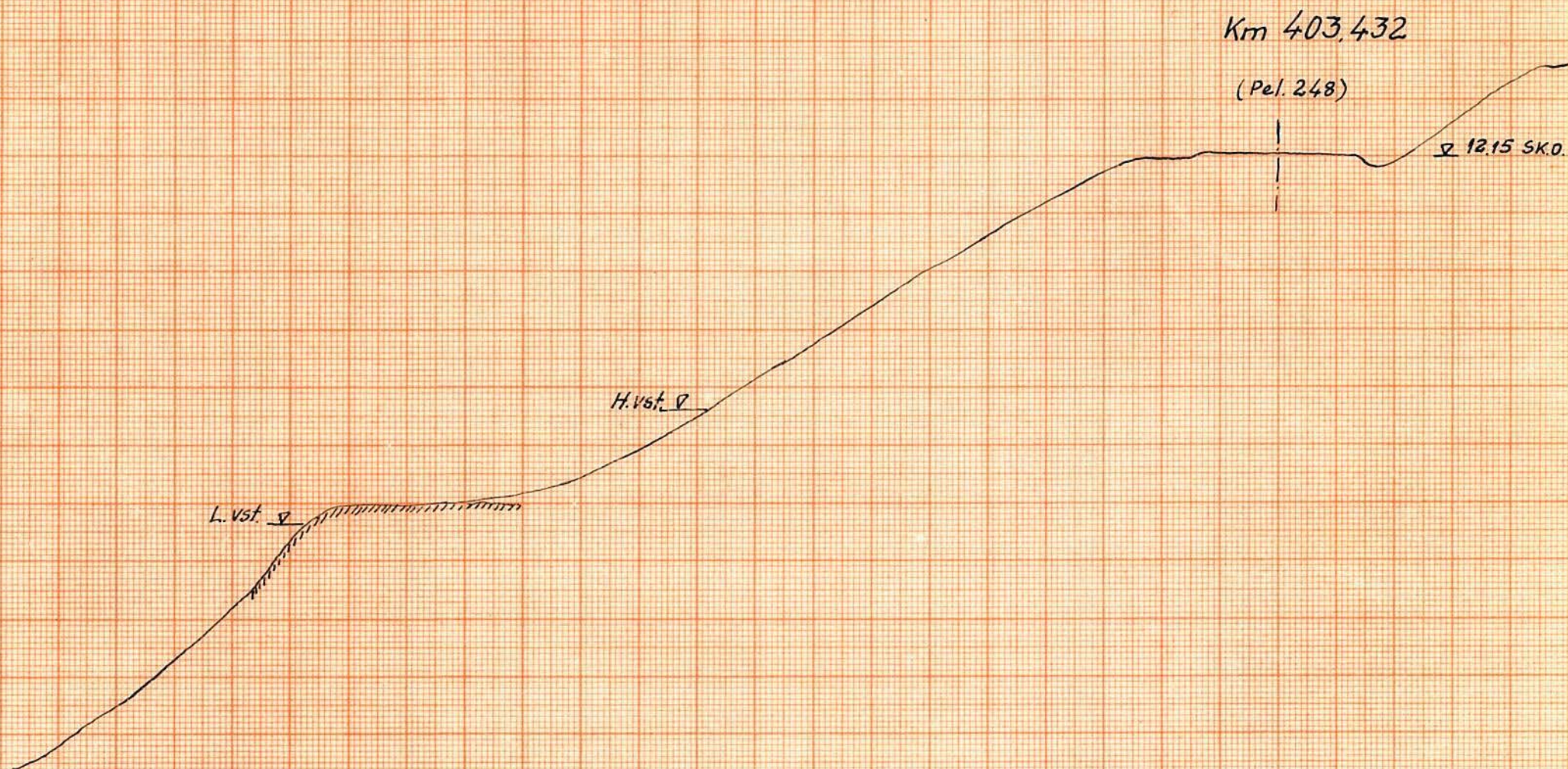
Nordlandsbanen Grong - Mosjøen

17/11 54



Nordlandsbanen Grong - Mosjøen

17/11 54



Nordlandsbanen Grong-Mosjøen
17/11 54

Km. 403.442

(Pel. 247)

12.15 SKD

Sör side av ras

Km 403.452

(Pel. 246)

12.15 SKD

Rasstedet

H Vst. ▽

L. Vst. ▽

H Vst. ▽

L. Vst. ▽

Nordlandsbanen Grong-Mosjøen

17/11 54

66

15.11.54

ogst. og - 12.15 sk. 0.0

Km 403.4584

Pe. 245+3.6

12.15 sk. 0.0

Midt i rasstedet

Km 403.464

(Pe. 244+8)

12.15 sk. 0.0

Rasstedet

Nordlandsbanen Grong-Mosjøen

17/11 54

