

1.2.78.

R 402-3 BYNESET VANNVERK  
VANNLEDNING STR. LAUVÅSEN - MYRSUNDET OG  
MYRSUNDET - SPONGDAL

1. INNLEDNING

Etter oppdrag fra Plankontoret v/ing. Husby er det foretatt fjell og myrsonderinger i forbindelse med fremføring av vannledning fra Huseby høydebasseng og frem til Spongdal. Tidligere er utført grunnundersøkelse frem til pr.nr. 5200 med resultater gitt i våre rapporter R 402 og 402-2. Denne undersøkelsen strekker seg fra pr.nr. 6500 til 10500 ved Myrsundet. Videre er det foretatt torvdybdemålinger langs strekningen Myrsundet - Spongdal pr.nr. 0-1700. Utstikking og profilering er foretatt av ing. Husby.

2. MARKARBEID

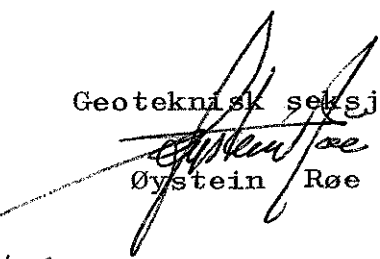
Arbeidet i marken er utført i tiden 5/10 - 19/10-77 under ledelse av boreformann Dyrdaahl. På de mest utsatte steder er det boret for hver 10. m. Tracéens beliggenhet går frem av situasjonskartene bilag 1-3 og boreresultatene er gitt i profilene bilag 4-6.

3. GRUNNFORHOLD

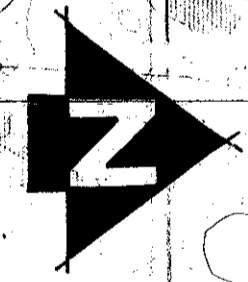
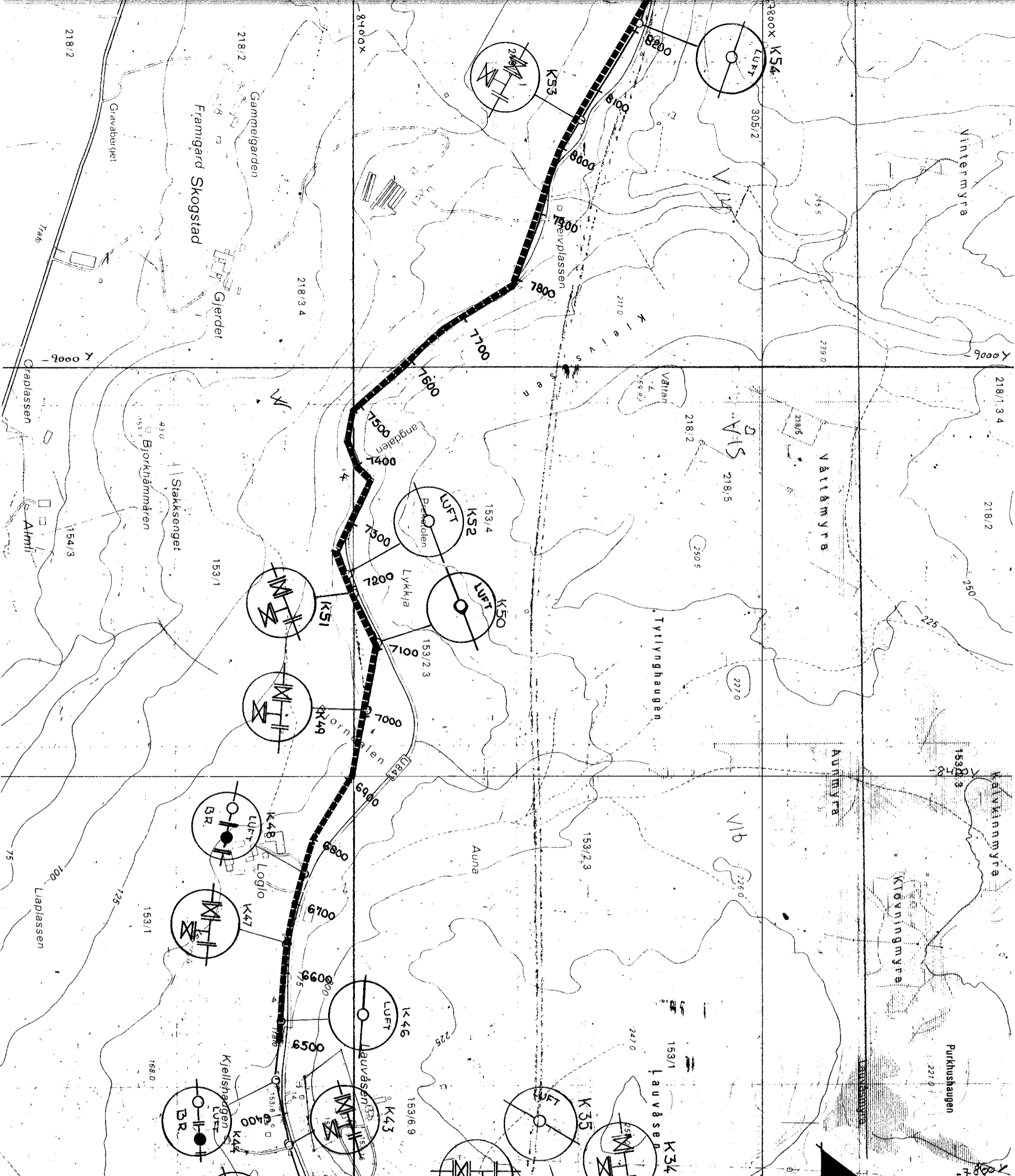
På strekningen Lauvåsen-Myrsundet går tracéen langs med fjellsiden og det er her registrert fjell i liten dybde flere steder. Fjellet er tildels sterkt forvitret og en antar at med en kraftig gravemaskin vil kunne gravene dypere enn oppgitt fjelldybde. Det vises forøvrig til bilag 4 og 5.

På strekningen Myrsundet - Spongdal er det bare foretatt registrering av torvdybde. (Profil bilag 6.) Denne varierer fra 0 - 2,8 m og vil ikke overstige grøftedybden. Gravingen skulle ikke by på problemer, da tracéen stort sett ligger i dyrket mark, som betyr at torvlaget er drenert og relativt fast.

Geoteknisk seksjon

  
Øystein Røe

  
Sigmund Kaasbøll



<b>BYNESET VANNVERK</b>		MALESTOKK:	1:5000
■■■■■■■■ SLAGBØRET STREKNING		TEGN. AV:	SK
PR.NR 6500-8000		DATO:	12-1-78
TRONDHEIM KOMMUNE		KONTR.:	
		RAPP. NR.:	4 02-3
		BILAG:	1

1	1963H	D.K. REV. 30.9.76-2.5.77-15.6.77	SH	DATE
REV.	DATE	REVIDNINGEN GJELDER	SH	DATE

**Byneset vannforsyning**

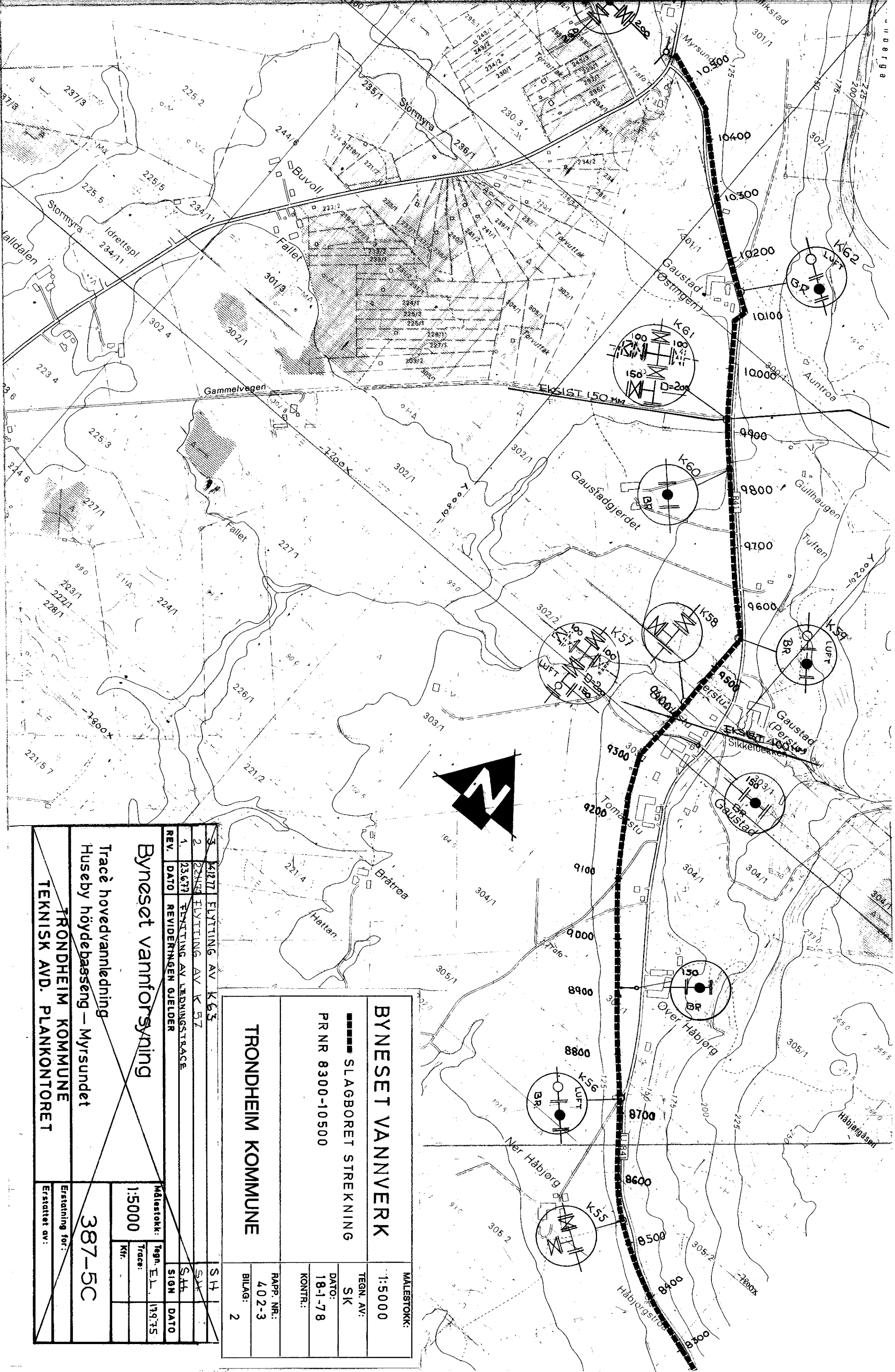
Tracé hovedvannledning  
Huseby høydebasseng — Myrsundet

TRONDHEIM KOMMUNE  
TEKNISK AVD. PLANKONTORET

Målestokk: 1:5000  
Tegn. E.L. 179.35  
Trace: Kfr.

387-5B

Erstatning for:  
Erstatet av:



<b>BYNESET VANNVERK</b>		MALESTOKK:
■■■■■ SLAGBORET STREKNING		TEGN. AV: SK
PR NR 8300-10500		DATE: 18-1-78
<b>TRONDHEIM KOMMUNE</b>		KONTR.: RAPP. NR.: 402-3
		BILAG: 2

3	KJØPT FLYTTING AV K 63	SH
2	2222 FLYTTING AV K 57	SH
1	23677 FLYTTING AV LEDNINGSTRACE	SH
REV. DATO	REVIDERENGEN GJELDER	SIGN DATO

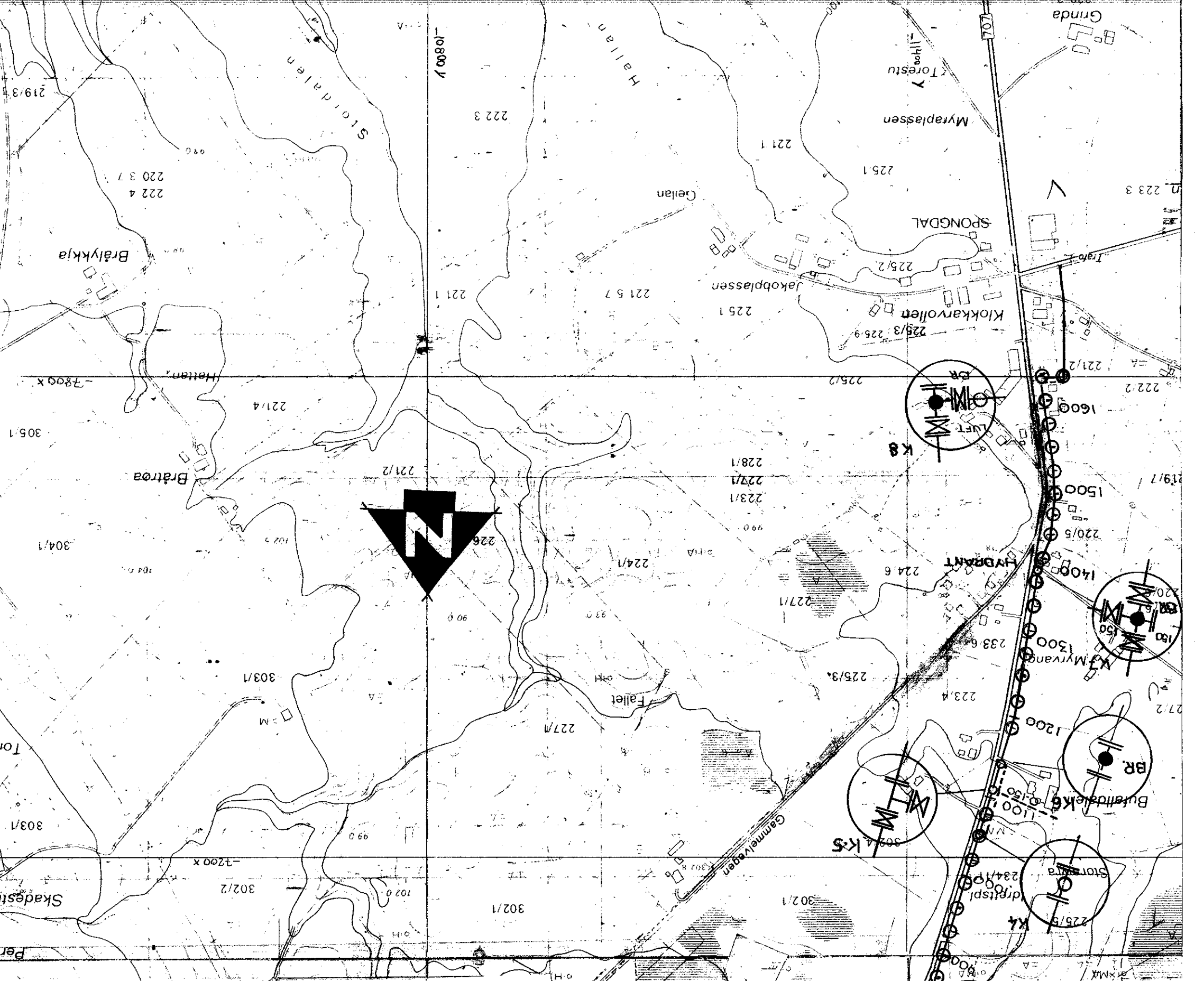
**Byneset vannforsyning**

Tracé hovedvannledning  
Huseby høydebasseng — Myrsundet

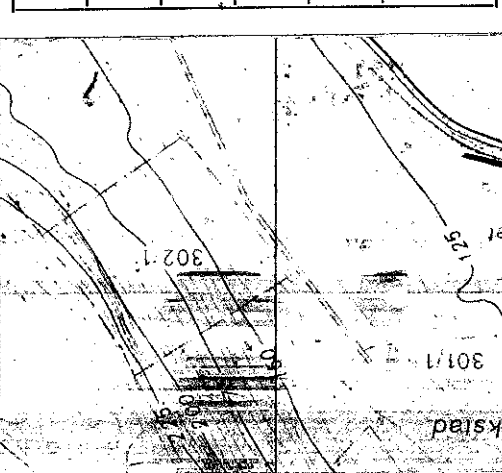
**TRONDHEIM KOMMUNE**  
**TEKNISK AVD. PLANKONTORET**

MALESTOKK: 1:5000  
Tegn. E.L. 19.7.75  
Trace: Kfr.

Erstattet for: **387-5C**  
Erstattet av:



<b>BYNESET VANNVERK</b>		MALESTOKK:	1:5000
<b>Ø MYRPRØVETAKING</b>		TEGN. AV:	S K
		DATE:	19-1-78
		KONTR.:	
<b>TRONDHEIM KOMMUNE</b>		RAPP. NR.:	402-3
		BILAG:	3



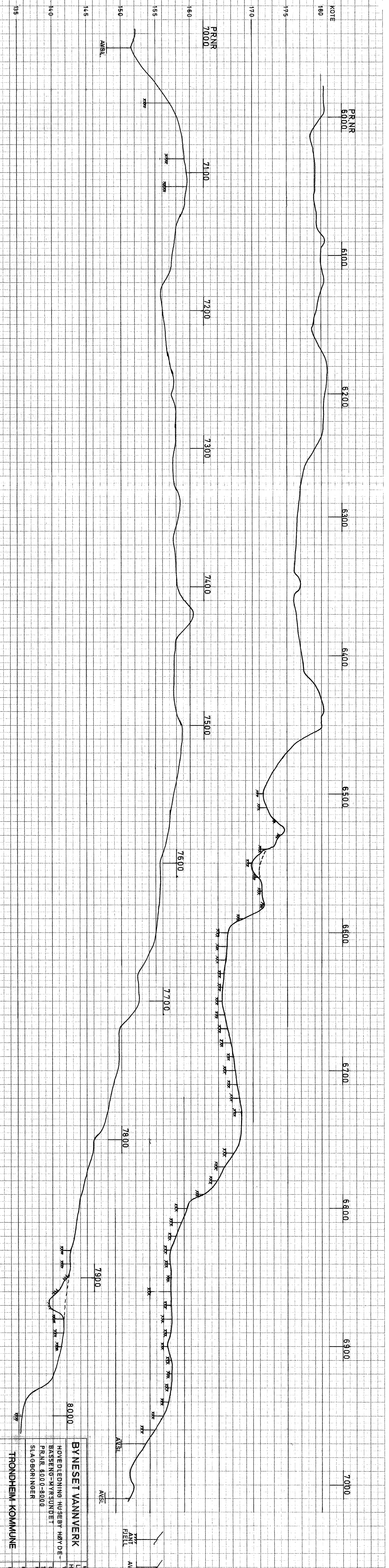
1	REVISJON	SLUTT	1	1978
2	REVISJON	SLUTT	2	1978
3	REVISJON	SLUTT	3	1978
4	REVISJON	SLUTT	4	1978
5	REVISJON	SLUTT	5	1978
6	REVISJON	SLUTT	6	1978
7	REVISJON	SLUTT	7	1978
8	REVISJON	SLUTT	8	1978
9	REVISJON	SLUTT	9	1978
10	REVISJON	SLUTT	10	1978
11	REVISJON	SLUTT	11	1978
12	REVISJON	SLUTT	12	1978
13	REVISJON	SLUTT	13	1978
14	REVISJON	SLUTT	14	1978
15	REVISJON	SLUTT	15	1978
16	REVISJON	SLUTT	16	1978
17	REVISJON	SLUTT	17	1978
18	REVISJON	SLUTT	18	1978
19	REVISJON	SLUTT	19	1978
20	REVISJON	SLUTT	20	1978
21	REVISJON	SLUTT	21	1978
22	REVISJON	SLUTT	22	1978
23	REVISJON	SLUTT	23	1978
24	REVISJON	SLUTT	24	1978
25	REVISJON	SLUTT	25	1978
26	REVISJON	SLUTT	26	1978
27	REVISJON	SLUTT	27	1978
28	REVISJON	SLUTT	28	1978
29	REVISJON	SLUTT	29	1978
30	REVISJON	SLUTT	30	1978
31	REVISJON	SLUTT	31	1978
32	REVISJON	SLUTT	32	1978
33	REVISJON	SLUTT	33	1978
34	REVISJON	SLUTT	34	1978
35	REVISJON	SLUTT	35	1978
36	REVISJON	SLUTT	36	1978
37	REVISJON	SLUTT	37	1978
38	REVISJON	SLUTT	38	1978
39	REVISJON	SLUTT	39	1978
40	REVISJON	SLUTT	40	1978
41	REVISJON	SLUTT	41	1978
42	REVISJON	SLUTT	42	1978
43	REVISJON	SLUTT	43	1978
44	REVISJON	SLUTT	44	1978
45	REVISJON	SLUTT	45	1978
46	REVISJON	SLUTT	46	1978
47	REVISJON	SLUTT	47	1978
48	REVISJON	SLUTT	48	1978
49	REVISJON	SLUTT	49	1978
50	REVISJON	SLUTT	50	1978
51	REVISJON	SLUTT	51	1978
52	REVISJON	SLUTT	52	1978
53	REVISJON	SLUTT	53	1978
54	REVISJON	SLUTT	54	1978
55	REVISJON	SLUTT	55	1978
56	REVISJON	SLUTT	56	1978
57	REVISJON	SLUTT	57	1978
58	REVISJON	SLUTT	58	1978
59	REVISJON	SLUTT	59	1978
60	REVISJON	SLUTT	60	1978
61	REVISJON	SLUTT	61	1978
62	REVISJON	SLUTT	62	1978
63	REVISJON	SLUTT	63	1978
64	REVISJON	SLUTT	64	1978
65	REVISJON	SLUTT	65	1978
66	REVISJON	SLUTT	66	1978
67	REVISJON	SLUTT	67	1978
68	REVISJON	SLUTT	68	1978
69	REVISJON	SLUTT	69	1978
70	REVISJON	SLUTT	70	1978
71	REVISJON	SLUTT	71	1978
72	REVISJON	SLUTT	72	1978
73	REVISJON	SLUTT	73	1978
74	REVISJON	SLUTT	74	1978
75	REVISJON	SLUTT	75	1978
76	REVISJON	SLUTT	76	1978
77	REVISJON	SLUTT	77	1978
78	REVISJON	SLUTT	78	1978
79	REVISJON	SLUTT	79	1978
80	REVISJON	SLUTT	80	1978
81	REVISJON	SLUTT	81	1978
82	REVISJON	SLUTT	82	1978
83	REVISJON	SLUTT	83	1978
84	REVISJON	SLUTT	84	1978
85	REVISJON	SLUTT	85	1978
86	REVISJON	SLUTT	86	1978
87	REVISJON	SLUTT	87	1978
88	REVISJON	SLUTT	88	1978
89	REVISJON	SLUTT	89	1978
90	REVISJON	SLUTT	90	1978
91	REVISJON	SLUTT	91	1978
92	REVISJON	SLUTT	92	1978
93	REVISJON	SLUTT	93	1978
94	REVISJON	SLUTT	94	1978
95	REVISJON	SLUTT	95	1978
96	REVISJON	SLUTT	96	1978
97	REVISJON	SLUTT	97	1978
98	REVISJON	SLUTT	98	1978
99	REVISJON	SLUTT	99	1978
100	REVISJON	SLUTT	100	1978

**Byneset vannforsyning**  
 Hovedledningsnett Byneset

**TRONDHEIM KOMMUNE**  
 Teknisk Avd. Plankontoret

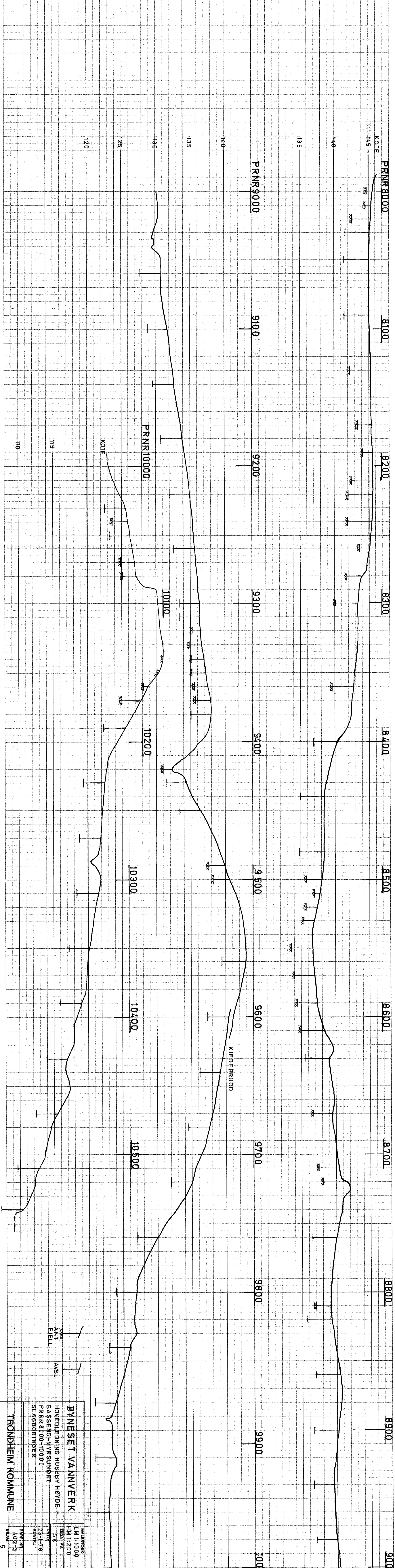
MALESTOKK: 1:5000

387-1A



<b>BYNESET VANNVERK</b>		MALESTOKK:
LM 1:1000		HM 1:200
HOVEDLEDNING: HUSEBY HØYDE -		TEGN AV:
BASSENØG-MYRSUNDET		SJK
PR.NR. 5000-8000		DATE:
SLAGBØRINGER		1-1-78
		KONTROL:
		FAKSP. NR.:
		402-3
		BILAG:
		4

TRONDHEIM KOMMUNE



**BYNESET VANNVERK**  
 HOVEDLEDNING HUSEBY HØYDE  
 BASSENG-MYRSUNDET  
 PR NR 8000-10000  
 SLÅGDRINGER

MÅLSTØRKE  
 L M 1:1000  
 H M 1:200  
 TEGN. AV  
 S K  
 DATO  
 23.1.78  
 KONTR.  
 TRONDHEIM KOMMUNE  
 PAPIR NR.  
 402-3  
 BILDE  
 5

PRNR 0 100 200 300 400 500 600 700 800 900 1000

KOTE

110

105

100

PRNR 1000

1100

1200

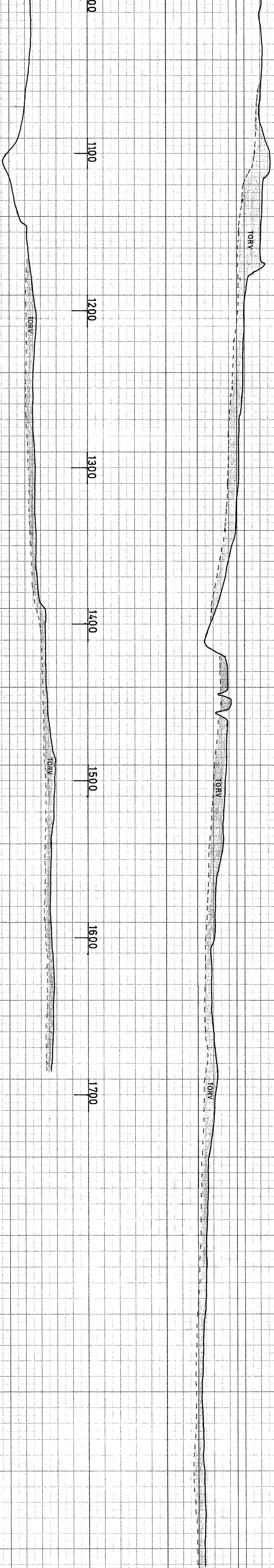
1300

1400

1500

1600

1700



TORV

TORV

TORV

TORV

TORV

BYNESET VANNVERK

MYRDYBDER

PRNR 0-1700

MYRSUNDET-SPONGDAL

MALESTØRKE

LM111000

HM12200

TEGN. AV:

SK

DATE:

30-1-78

TRONDHEIM KOMMUNE

BLÅSG.

6