

COWI AS
Otto Nielsens veg 12
7052 Trondheim

Att. Preben Lyngaas Jensen

ADRESSE COWI AS
Grensev. 88
Postboks 6412 Etterstad
0605 Oslo
Norway
TLF +47 02694
WWW cowi.com

DATO 4. desember 2013
SIDE 1/1
REF aasj
PROJEKTNR A035780

Overordnet vurdering av områdestabilitet, Steinberg stasjonskvartal

På bakgrunn av mail og telefonkorrespondanse den 4/12-2013 med Preben Lyngaas Jensen i COWI AS, gis det en kort overordnet vurdering av områdestabilitet i forbindelse med planarbeidet for Steinberg stasjonskvartal i Nedre Eiker Kommune, Buskerud fylke.

Ut fra oversendt grunnlagsmateriale ligger planområdet på rimelig flatt terreng, ca. kote 5-6, tett inntil Steinberg jernbanestasjon. Området rundt er hovedsakelig benyttet til boligformål og landbruk.

Marin grense for Nedre Eiker kommune ligger på om lag kote 200. Det er ikke registrert skredfarlige masser i umiddelbar nærhet av planområdet, som vist på vedlagt kart fra NVE. Planområdet ligger heller ikke innenfor utløpsområde for kartlagte fareområder.

Vedlagt kart fra NGU viser at løsmasser på planområdet består av elveavsetninger i toppen. Disse avsetningene består normalt av sand, men kan også inneholde noe grus/silt; avsetninger som i utgangspunktet ikke er forbundet med sprøbruddproblematikk (kvikke løsmasser).

Det må påpekes at løsmassekartet er veiledende, og kan avvike fra faktiske forhold. Videre angir ikke kartet løsmasser i full dybde til berg. Underliggende masser kan ha andre geotekniske egenskaper.

Gitt at tiltaket ikke medfører store utgravinger og/eller endringer av topografien, skal områdestabiliteten være ivaretatt i henhold til NVEs kvikkleireveileder (kap. 4.2 utredning av potensiell fare, kommuneplan/kommunedelplan).

Reell fare må likevel utredes i forbindelse med byggesak/byggefase. Dette kan gjøres ved å innhente geotekniske data fra tidligere prosjekter i nærliggende områder, og om nødvendig utføre supplerende grunnundersøkelser.

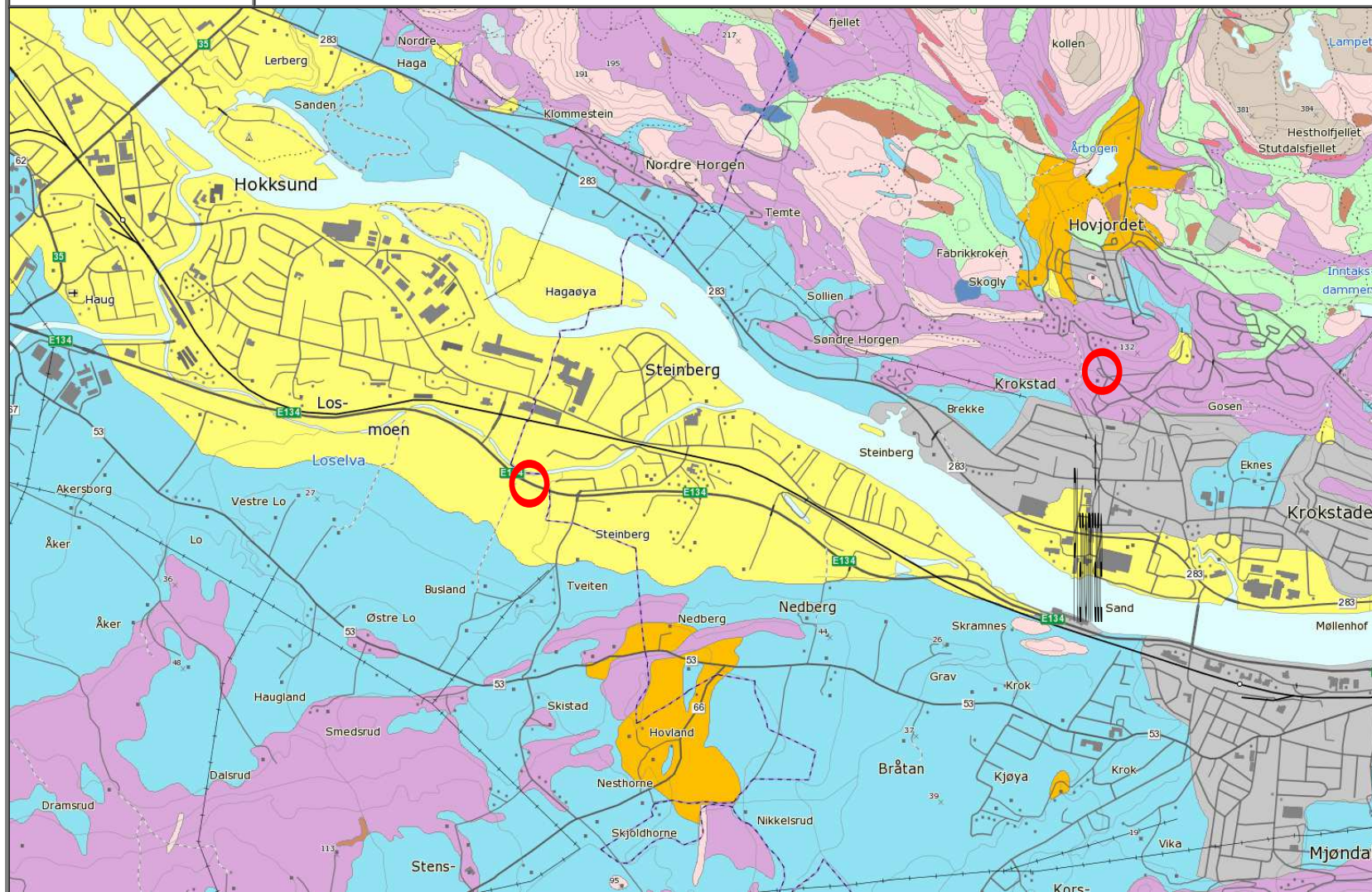
Med vennlig hilsen

Åsmund Sjelmo
Sivilingeniør Geoteknikk, COWI AS

NGU



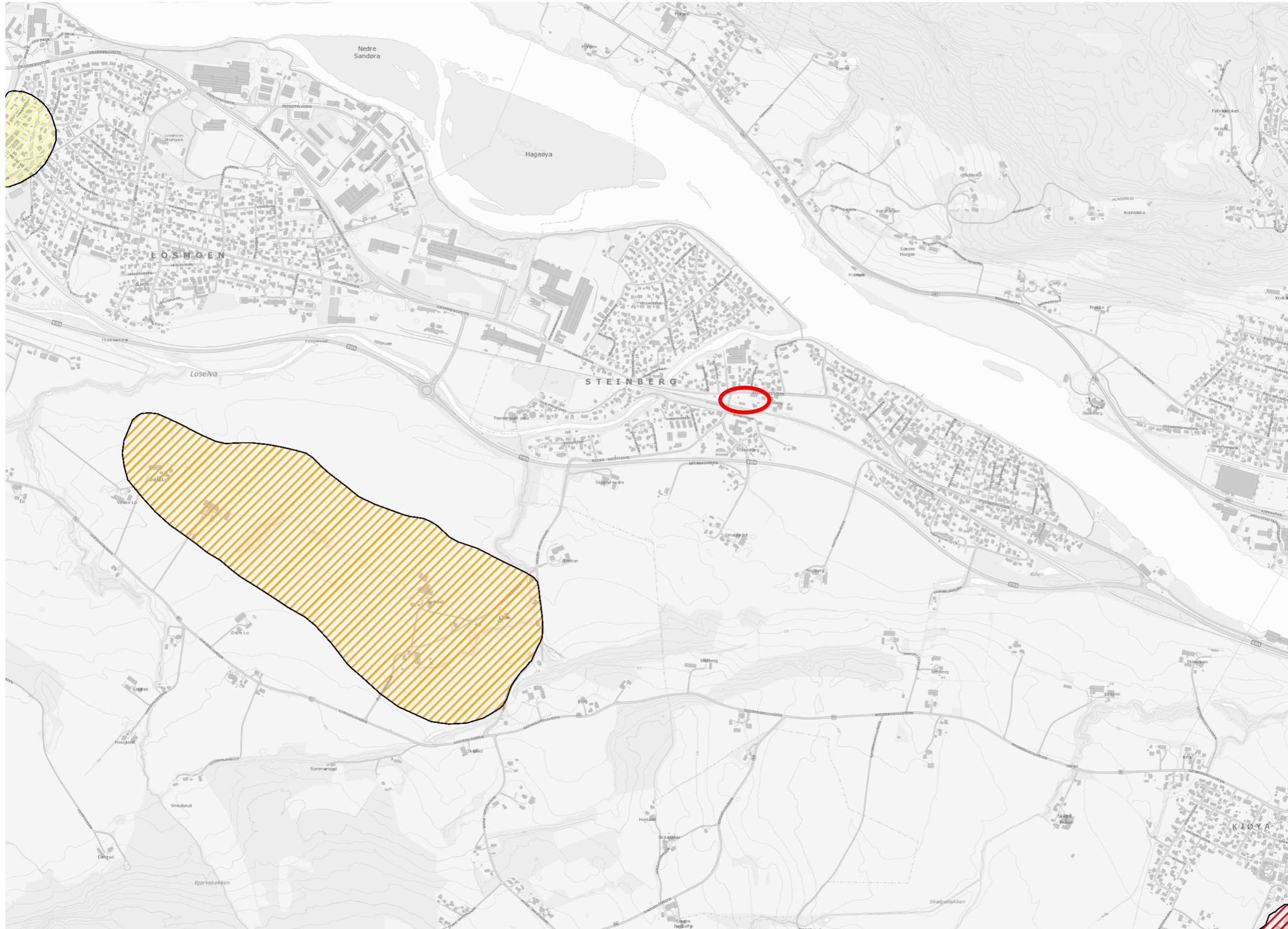
Egne merknader:



Løsmasser
(forenklet tegnforklaring)

- Tynn morene
- Tykk morene
- Randmorene
- Breelavsetning
- Bresjø-/innsjøavsetning
- Tynn hav-/strandavsetning
- Tykk havavsetning
- Marin strandavsetning,
- Elveavsetning
- Vindavsetning
- Forvittringsmateriale
- Skredmateriale
- Steinbreavsetning
- Torv og myr
- Tynt humus-/torvdekke
- Fyllmasse
- Bart fjell, stedvis tynt dekke

NB! Kartet er sammensatt av kartlegginger i ulike målestokk. Kontroller kvaliteten før bruk. Kvalitetsinformasjon er lagret på grensene mellom flatene.



Tegnforklaring

- Kvikkleire - faregrad
 - Høy
 - Middels
 - Lav
- Kartlagte områder
- Bakgrunn gråtonekart

Planområde



NVE
Norges vassdrags- og energidirektorat

Kartbakgrunn: Statens kartverk
 Kartdatum: EUREF89 (WGS84)
 Projeksjon: UTM sone 33
 Dato: 12.04.2013

Dette kartet er automatisk produsert på internett og kan inneholde feil og mangler.