

Biltilløyn i Gjøvik. Eiendomsdir  
Walter Evensen. Vedr. møte 27/2-79

Takk for sist.

Jeg vedlegger følgende

1/3-79  
P. Kam

Satt  
F.W.H

- ① 7 stk bilder som viser tomte i dag 28/2-79 og med standplasser som vist på egen tegn.
- ② Bygget inntegnet på kart. Den opprinnelige tomte (da de første grunnundersøkelsen var) og den endelige Tomte er forskjellige i form bla, derfor problemer med å finne referanser. Jeg har tegnet inn med grønn stek (dobbel) ny grense, husplassering og c/c innkjøring som er det samme som lengdesnitt gjennom tomte - vist på det profilark som er laget av Vegvesnet 28/1-79 og som vi diskuterte 27/2-79.

De snitt fra 1-8 som er på profilarket er da på tvers av dette lengdesnitt - og i de avstander

fra Veien som profilarket viser.

Dette er grove profiler i det vi opp-  
gave var å vurdere "noenlunde"  
massebalanse. - og det er da gjort  
med utgangspunkt i at ferdig plan  
skal være 237.00 m. Vi kommer som  
vist til et lite "masse overskudd"  
hvilket tilsier noe heving av Tomta.

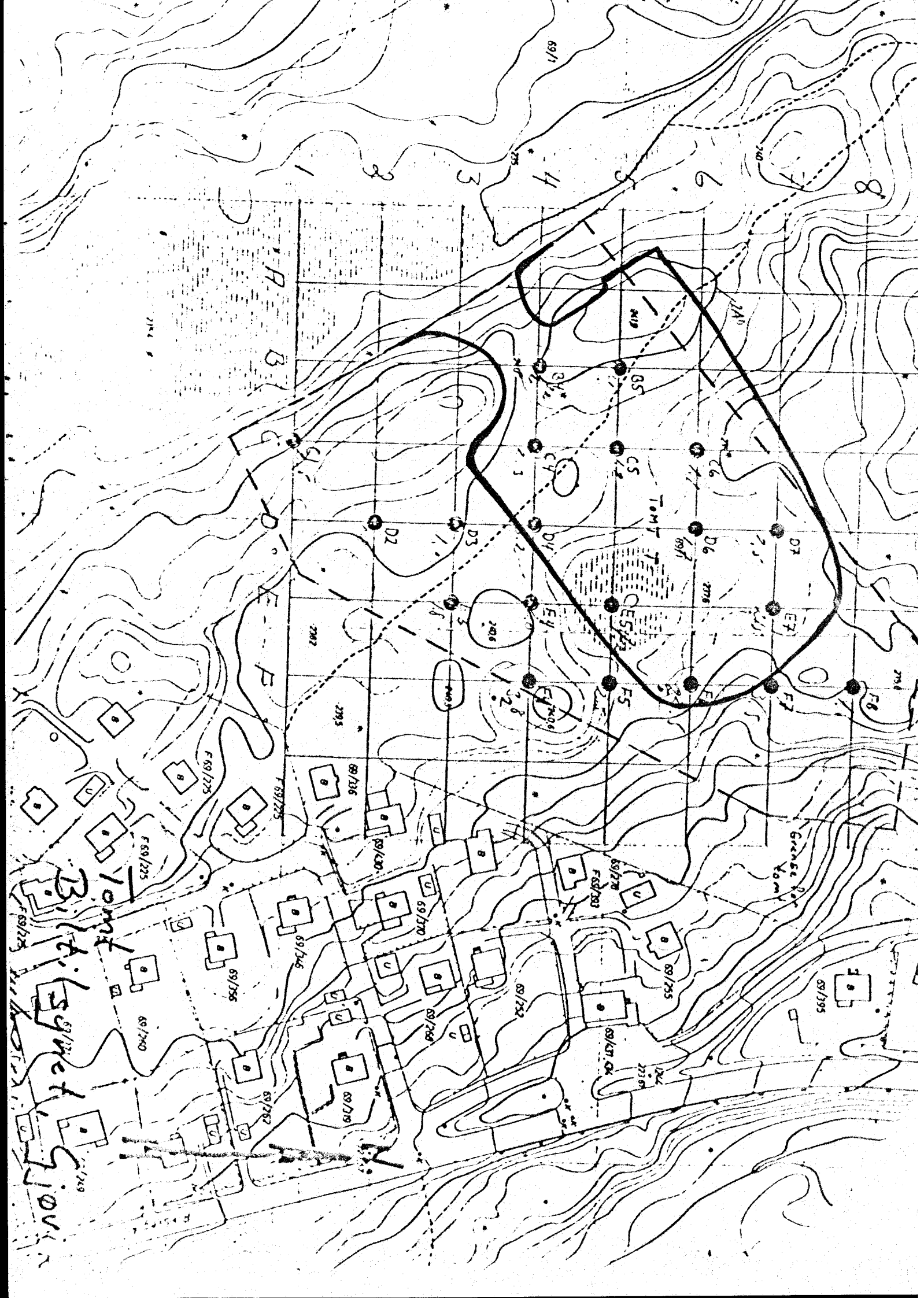
Det andre man kan trekke  
ut er at masseforflytningene er  
relativt beskjedne - i størrelsesorden

8-10 000 m<sup>3</sup>.

③ Huset er søkt inntegnet på profilarket.  
Det er dyper mellom profilene enn disse  
viser. Se på kartet. og bildene. Disse  
profiler gir ikke eksakt bilde av  
virkeligheten.

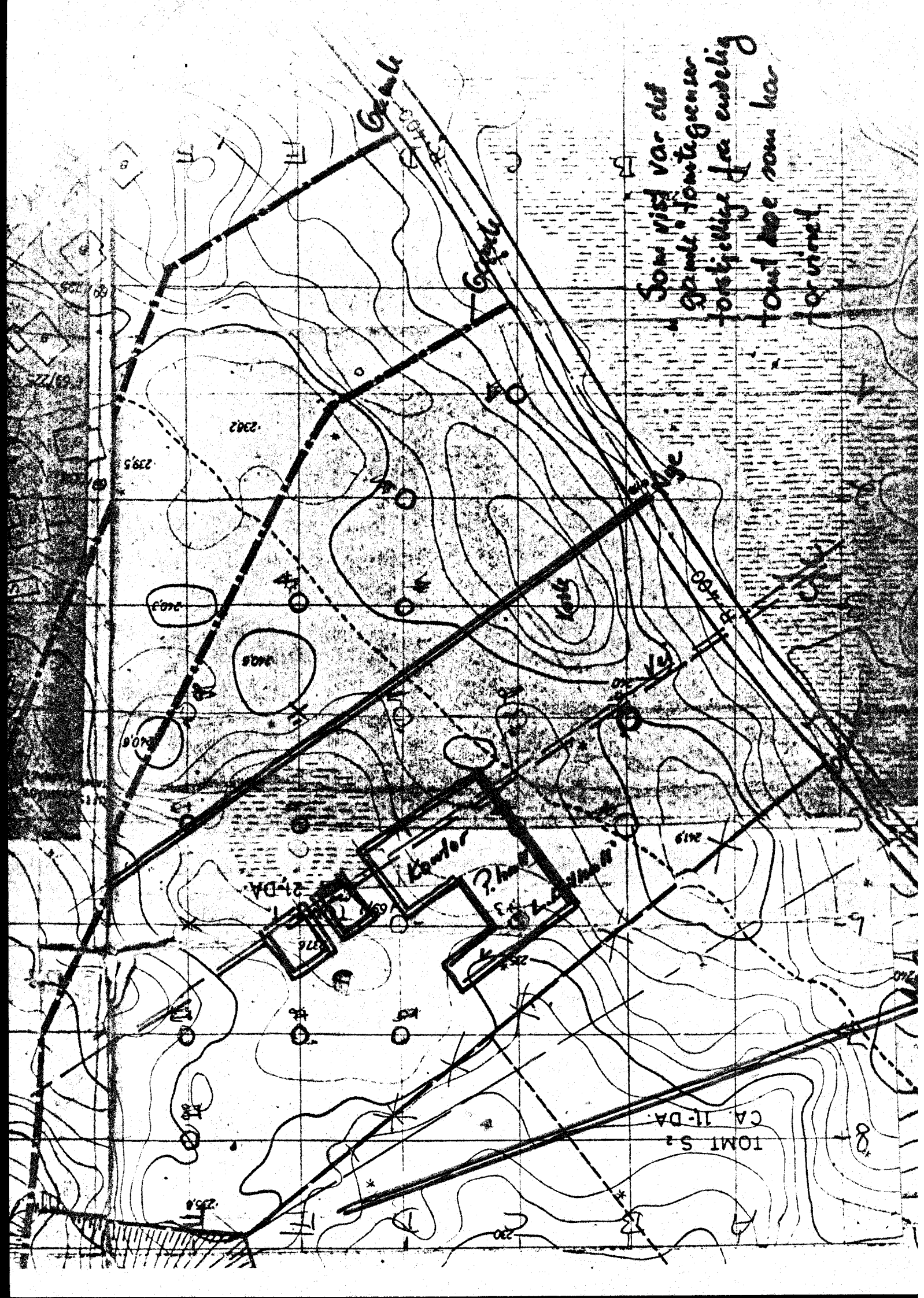
④ Jeg vedlegge dessuten grunnundersøkelsene  
fra desember 1978 for ~~de~~ punktene  
1, 6, 10, 17, 18, 20 og 22, og punktene referer  
seg til de punkter som er oppgitt fra  
Fronth's tegning: Forslag arronderingsplan  
datert 30/6-78, Revidert 29/11-78 (Senere revidert  
1-2-79 for traf. Jeg vedlegger denne plan -  
men har bare dette eksemplar at jeg må lei  
del tilbake. Jeg ringe frem

Håken F. Rasmussen

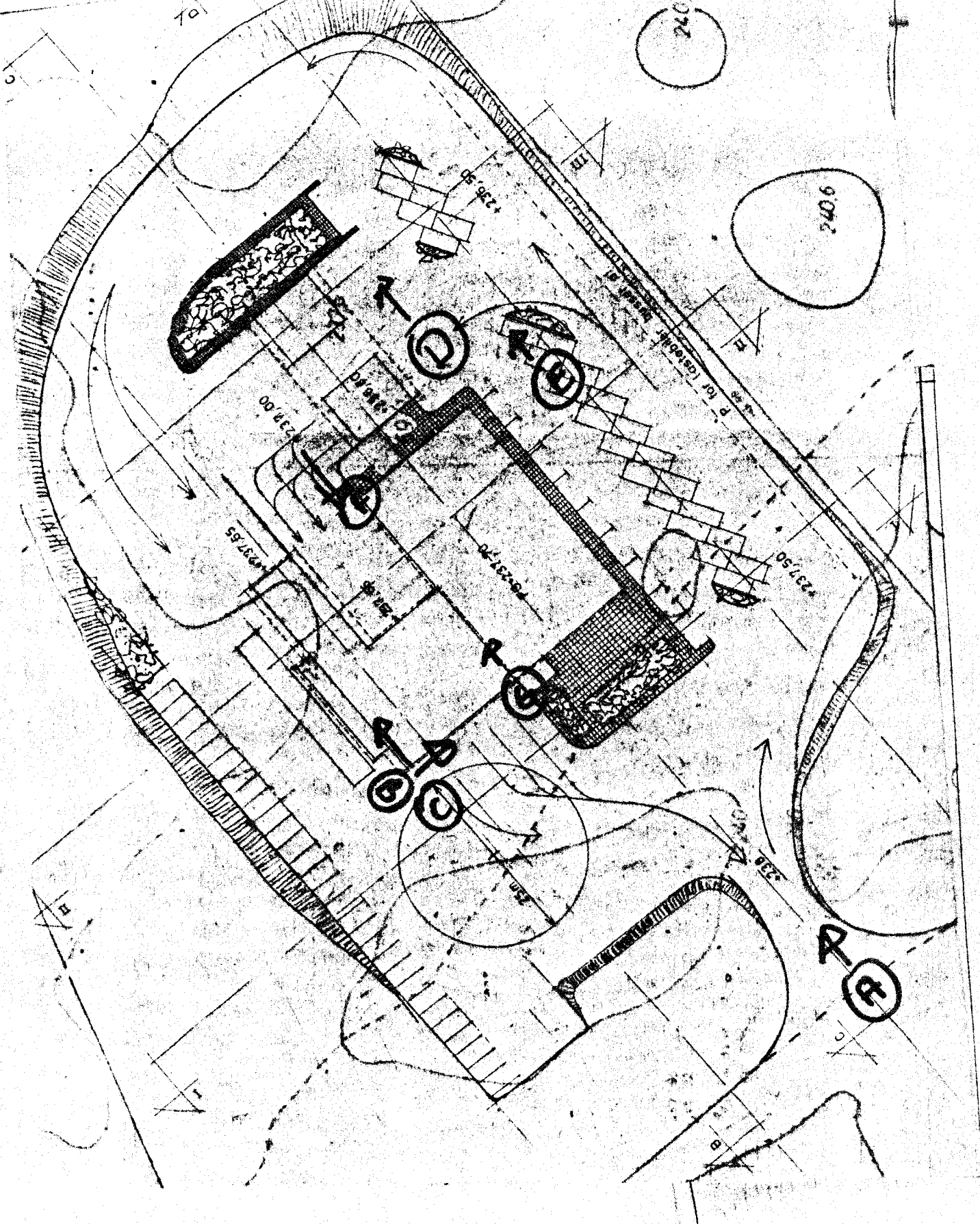


Tomt J  
69/225  
69/226  
69/227  
69/228  
69/229  
69/230  
69/231  
69/232  
69/233  
69/234  
69/235  
69/236  
69/237  
69/238  
69/239  
69/240  
69/241  
69/242  
69/243  
69/244  
69/245  
69/246  
69/247  
69/248  
69/249  
69/250  
69/251  
69/252  
69/253  
69/254  
69/255  
69/256  
69/257  
69/258  
69/259  
69/260  
69/261  
69/262  
69/263  
69/264  
69/265  
69/266  
69/267  
69/268  
69/269  
69/270  
69/271  
69/272  
69/273  
69/274  
69/275  
69/276  
69/277  
69/278  
69/279  
69/280  
69/281  
69/282  
69/283  
69/284  
69/285  
69/286  
69/287  
69/288  
69/289  
69/290  
69/291  
69/292  
69/293  
69/294  
69/295  
69/296  
69/297  
69/298  
69/299  
69/300  
69/301  
69/302  
69/303  
69/304  
69/305  
69/306  
69/307  
69/308  
69/309  
69/310  
69/311  
69/312  
69/313  
69/314  
69/315  
69/316  
69/317  
69/318  
69/319  
69/320  
69/321  
69/322  
69/323  
69/324  
69/325  
69/326  
69/327  
69/328  
69/329  
69/330  
69/331  
69/332  
69/333  
69/334  
69/335  
69/336  
69/337  
69/338  
69/339  
69/340  
69/341  
69/342  
69/343  
69/344  
69/345  
69/346  
69/347  
69/348  
69/349  
69/350  
69/351  
69/352  
69/353  
69/354  
69/355  
69/356  
69/357  
69/358  
69/359  
69/360  
69/361  
69/362  
69/363  
69/364  
69/365  
69/366  
69/367  
69/368  
69/369  
69/370  
69/371  
69/372  
69/373  
69/374  
69/375  
69/376  
69/377  
69/378  
69/379  
69/380  
69/381  
69/382  
69/383  
69/384  
69/385  
69/386  
69/387  
69/388  
69/389  
69/390  
69/391  
69/392  
69/393  
69/394  
69/395  
69/396  
69/397  
69/398  
69/399  
69/400  
69/401  
69/402  
69/403  
69/404  
69/405  
69/406  
69/407  
69/408  
69/409  
69/410  
69/411  
69/412  
69/413  
69/414  
69/415  
69/416  
69/417  
69/418  
69/419  
69/420  
69/421  
69/422  
69/423  
69/424  
69/425  
69/426  
69/427  
69/428  
69/429  
69/430  
69/431  
69/432  
69/433  
69/434  
69/435  
69/436  
69/437  
69/438  
69/439  
69/440  
69/441  
69/442  
69/443  
69/444  
69/445  
69/446  
69/447  
69/448  
69/449  
69/450  
69/451  
69/452  
69/453  
69/454  
69/455  
69/456  
69/457  
69/458  
69/459  
69/460  
69/461  
69/462  
69/463  
69/464  
69/465  
69/466  
69/467  
69/468  
69/469  
69/470  
69/471  
69/472  
69/473  
69/474  
69/475  
69/476  
69/477  
69/478  
69/479  
69/480  
69/481  
69/482  
69/483  
69/484  
69/485  
69/486  
69/487  
69/488  
69/489  
69/490  
69/491  
69/492  
69/493  
69/494  
69/495  
69/496  
69/497  
69/498  
69/499  
69/500  
69/501  
69/502  
69/503  
69/504  
69/505  
69/506  
69/507  
69/508  
69/509  
69/510  
69/511  
69/512  
69/513  
69/514  
69/515  
69/516  
69/517  
69/518  
69/519  
69/520  
69/521  
69/522  
69/523  
69/524  
69/525  
69/526  
69/527  
69/528  
69/529  
69/530  
69/531  
69/532  
69/533  
69/534  
69/535  
69/536  
69/537  
69/538  
69/539  
69/540  
69/541  
69/542  
69/543  
69/544  
69/545  
69/546  
69/547  
69/548  
69/549  
69/550  
69/551  
69/552  
69/553  
69/554  
69/555  
69/556  
69/557  
69/558  
69/559  
69/560  
69/561  
69/562  
69/563  
69/564  
69/565  
69/566  
69/567  
69/568  
69/569  
69/570  
69/571  
69/572  
69/573  
69/574  
69/575  
69/576  
69/577  
69/578  
69/579  
69/580  
69/581  
69/582  
69/583  
69/584  
69/585  
69/586  
69/587  
69/588  
69/589  
69/590  
69/591  
69/592  
69/593  
69/594  
69/595  
69/596  
69/597  
69/598  
69/599  
69/600  
69/601  
69/602  
69/603  
69/604  
69/605  
69/606  
69/607  
69/608  
69/609  
69/610  
69/611  
69/612  
69/613  
69/614  
69/615  
69/616  
69/617  
69/618  
69/619  
69/620  
69/621  
69/622  
69/623  
69/624  
69/625  
69/626  
69/627  
69/628  
69/629  
69/630  
69/631  
69/632  
69/633  
69/634  
69/635  
69/636  
69/637  
69/638  
69/639  
69/640  
69/641  
69/642  
69/643  
69/644  
69/645  
69/646  
69/647  
69/648  
69/649  
69/650  
69/651  
69/652  
69/653  
69/654  
69/655  
69/656  
69/657  
69/658  
69/659  
69/660  
69/661  
69/662  
69/663  
69/664  
69/665  
69/666  
69/667  
69/668  
69/669  
69/670  
69/671  
69/672  
69/673  
69/674  
69/675  
69/676  
69/677  
69/678  
69/679  
69/680  
69/681  
69/682  
69/683  
69/684  
69/685  
69/686  
69/687  
69/688  
69/689  
69/690  
69/691  
69/692  
69/693  
69/694  
69/695  
69/696  
69/697  
69/698  
69/699  
69/700  
69/701  
69/702  
69/703  
69/704  
69/705  
69/706  
69/707  
69/708  
69/709  
69/710  
69/711  
69/712  
69/713  
69/714  
69/715  
69/716  
69/717  
69/718  
69/719  
69/720  
69/721  
69/722  
69/723  
69/724  
69/725  
69/726  
69/727  
69/728  
69/729  
69/730  
69/731  
69/732  
69/733  
69/734  
69/735  
69/736  
69/737  
69/738  
69/739  
69/740  
69/741  
69/742  
69/743  
69/744  
69/745  
69/746  
69/747  
69/748  
69/749  
69/750  
69/751  
69/752  
69/753  
69/754  
69/755  
69/756  
69/757  
69/758  
69/759  
69/760  
69/761  
69/762  
69/763  
69/764  
69/765  
69/766  
69/767  
69/768  
69/769  
69/770  
69/771  
69/772  
69/773  
69/774  
69/775  
69/776  
69/777  
69/778  
69/779  
69/780  
69/781  
69/782  
69/783  
69/784  
69/785  
69/786  
69/787  
69/788  
69/789  
69/790  
69/791  
69/792  
69/793  
69/794  
69/795  
69/796  
69/797  
69/798  
69/799  
69/800  
69/801  
69/802  
69/803  
69/804  
69/805  
69/806  
69/807  
69/808  
69/809  
69/810  
69/811  
69/812  
69/813  
69/814  
69/815  
69/816  
69/817  
69/818  
69/819  
69/820  
69/821  
69/822  
69/823  
69/824  
69/825  
69/826  
69/827  
69/828  
69/829  
69/830  
69/831  
69/832  
69/833  
69/834  
69/835  
69/836  
69/837  
69/838  
69/839  
69/840  
69/841  
69/842  
69/843  
69/844  
69/845  
69/846  
69/847  
69/848  
69/849  
69/850  
69/851  
69/852  
69/853  
69/854  
69/855  
69/856  
69/857  
69/858  
69/859  
69/860  
69/861  
69/862  
69/863  
69/864  
69/865  
69/866  
69/867  
69/868  
69/869  
69/870  
69/871  
69/872  
69/873  
69/874  
69/875  
69/876  
69/877  
69/878  
69/879  
69/880  
69/881  
69/882  
69/883  
69/884  
69/885  
69/886  
69/887  
69/888  
69/889  
69/890  
69/891  
69/892  
69/893  
69/894  
69/895  
69/896  
69/897  
69/898  
69/899  
69/900  
69/901  
69/902  
69/903  
69/904  
69/905  
69/906  
69/907  
69/908  
69/909  
69/910  
69/911  
69/912  
69/913  
69/914  
69/915  
69/916  
69/917  
69/918  
69/919  
69/920  
69/921  
69/922  
69/923  
69/924  
69/925  
69/926  
69/927  
69/928  
69/929  
69/930  
69/931  
69/932  
69/933  
69/934  
69/935  
69/936  
69/937  
69/938  
69/939  
69/940  
69/941  
69/942  
69/943  
69/944  
69/945  
69/946  
69/947  
69/948  
69/949  
69/950  
69/951  
69/952  
69/953  
69/954  
69/955  
69/956  
69/957  
69/958  
69/959  
69/960  
69/961  
69/962  
69/963  
69/964  
69/965  
69/966  
69/967  
69/968  
69/969  
69/970  
69/971  
69/972  
69/973  
69/974  
69/975  
69/976  
69/977  
69/978  
69/979  
69/980  
69/981  
69/982  
69/983  
69/984  
69/985  
69/986  
69/987  
69/988  
69/989  
69/990  
69/991  
69/992  
69/993  
69/994  
69/995  
69/996  
69/997  
69/998  
69/999  
69/1000

Som vist var det  
 gamle fontænger  
 forstjælte for endelig  
 fontæne som har  
 forsvundet







## Grunnundersøkelser på ny bilhilsyusstasjon i Gjøvik.

I forbindelse med nybygget er det foretatt grunnundersøkelser 2 ganger. Første gang i august 1977 - og neste gang i månedskiftet nov/des 1978. Undersøkelsene er foretatt av Distriktlaboratoriet i Oppland. Første gang ble det boret 20 ganger med Cobra i rutenett ca  $25 \times 25$  m. Andre gangen ble det boret 7 ganger (bruk av gravemaskin) på fastlagte punkter. Det ble stoppet der (7) selv om det var oppsatt flere punkter i planverket. Det ble stoppet fordi undersøkelsene var såvidt klare og entydige at det ble ansatt unntaklig å gå lenger. - når vi kombinerer de to undersøkelser.

- ① Førstedybden på stedet er oppgitt til ca 2.10 m.
- ② Der det ikke er fjell består grunnforholdene av sandig fast morene T3 - og dette gjelder over hele tomten
- ③ Der bygget er plassert er det delvis fjell i dagen og delvis grunt til fjell.  
Fra punkt (17) - kontorbyggets ~~for~~ østre hjørne ligger fjellet på ca 239,00 og følger oerette. hele ryggen bortover på kote ca 237,50 - 70 til punkt (20)  
Pkt 6 (Hallen) nordvestre hjørne ligger på fjellkote 236.20 og det synes som om punkt 8 - hallens nordøstre hjørne ligger på fjellkote 237.00  
Det går en rygg mot punkt 12 og 13 - men vi har ikke undersøkt dybde her.  
Dermed driver vi nå og avdekket <sup>til</sup> fjellet på det området som bygget skal ligge.

Med såvidt klare forhold skulle vi tro at det vil  
være riktig å fundamenterer på fjell - hele bygget, og  
byggeskruaden forutsette det.

Når vi har avdekket vil vi eventuelt kunne oppgi alle punkter.  
I løpet av ca 7 uke vil overbygningens slømme bli  
bestemt basert på 10 tonns akseltrykk. - og en mere konsis rapport.

(Grunnundersøkelsestallene oppgis slik da det har vært  
problemer med å kopiere opp den tegning som er hit sendt  
fra Arkitekten - forslag av runderingsplan revidert 29-11-78.  
Transparent ikke notkatt).

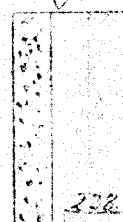
Lillehammer 12/12-78

T. Rasmussen

- Tomt biltillsynst Åsskog i Hinnelien 3/12-78  
Graving av prøvehall.

①

244.35



Sandy moraine T3

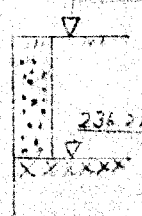
238.25

Platt Hard moraineleire T4  
Prøve

Gravemaskinen har ikke  
gått dyp

⑥

237.85



Sandy moraine T3

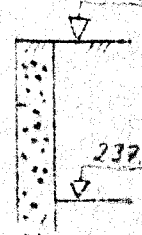
prøve 14,3% < 20 $\mu$

236.21

Fjell

⑩

239.26



Sandy moraine T3

prøve

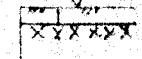
239.65

= Placem

⑫

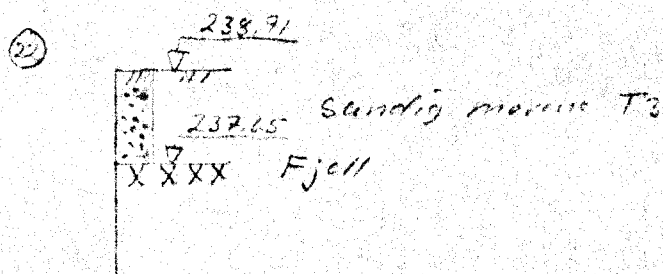
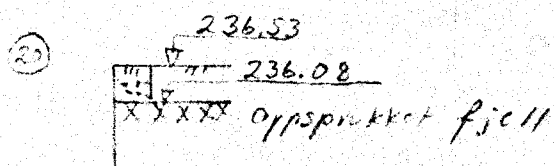
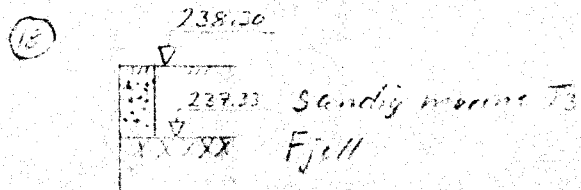
239.26

239.06

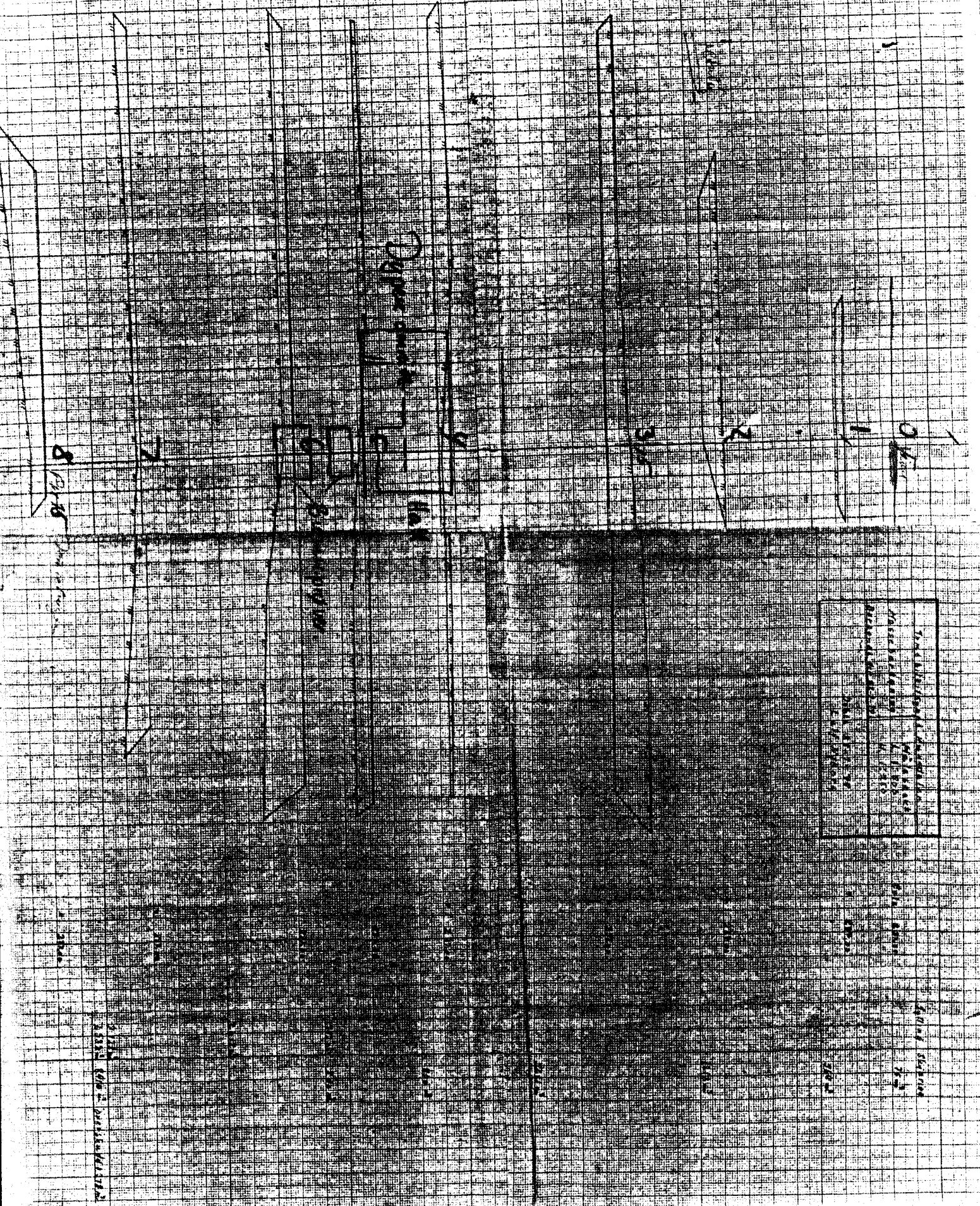


Fjell

Tilrettelagt bilpilsynet Fås skog i Hordalen 7/12-78  
Graving og prosessert



Oddi Reist.



1000	2000	3000	4000
5000	6000	7000	8000
9000	10000	11000	12000
13000	14000	15000	16000
17000	18000	19000	20000

1000 2000 3000 4000 5000 6000 7000 8000 9000 10000 11000 12000 13000 14000 15000 16000 17000 18000 19000 20000



