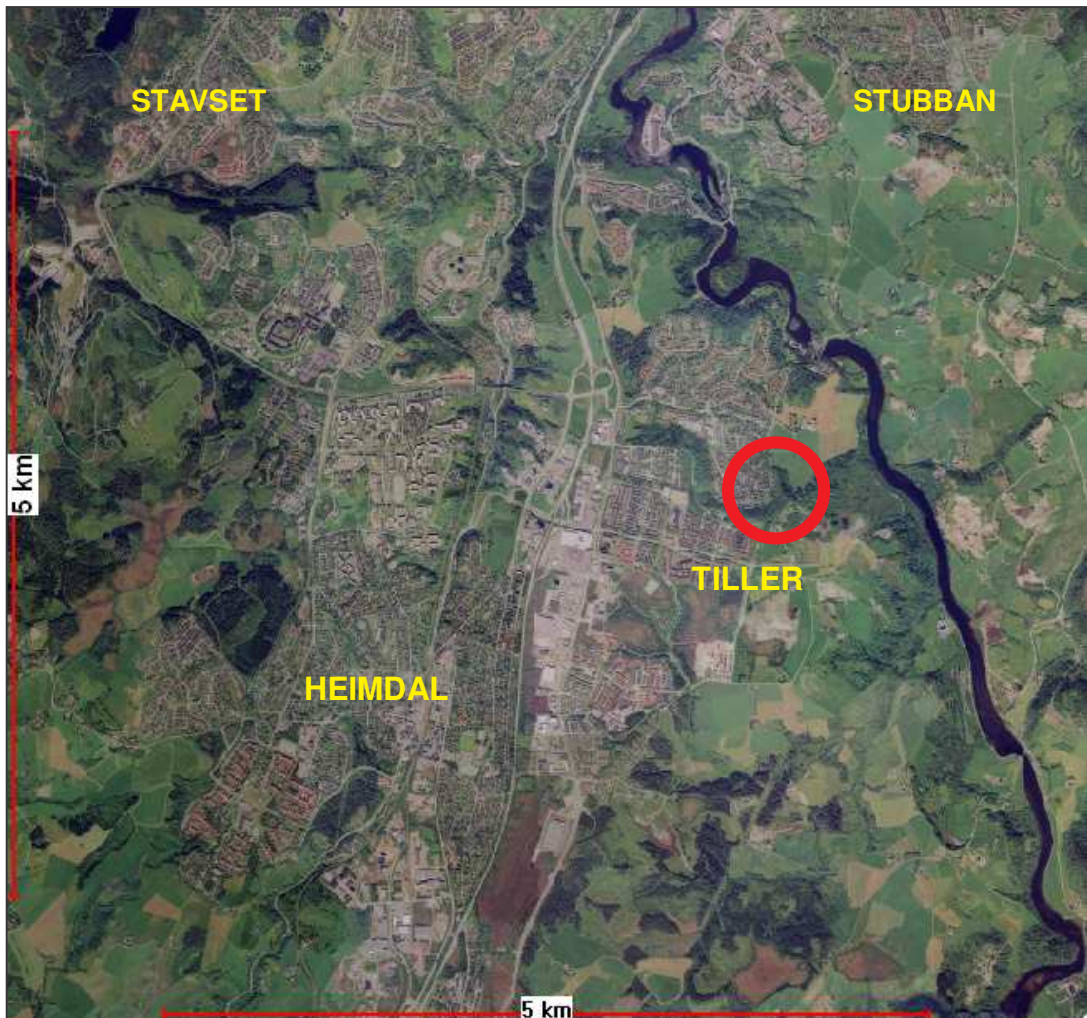




TRONDHEIM KOMMUNE

# R.1441 TILLER DEPONI

GRUNNUNDERSØKELSER  
DATARAPPORT



18.11.2008



**TRONDHEIM KOMMUNE**  
Stabsenhet for byutvikling

Rapport fra Geoteknisk faggruppe.

Oppdrag: <b>R.1441</b>	<b>TILLER DEPONI – VANNPRØVE BRØNNER.</b>		
	Datarapport		
Trondheim den:	20.01.2009		
Oppdragsgiver:	Sweco Norge AS	Oppdrag ved:	Margareta Viklund
Repr. punkt:	Euref 89. øst: 570 350	Euref 89 nord: 7 026 800	
Sted:	Tiller deponi	Antall tekstsider:	1
Feltarbeid utført:	18.11.2008	Antall bilag:	1
Feltmetoder:	Forboring		
Emneord:	Miljøbrønner		
Saksbehandler:	<i>Kirsti L. Andersen</i> Kirsti L. Andersen	Kvalitetssikrer:	<i>Tone Furuberg</i> Tone Furuberg

**Sammendrag:**

Sweco Norge AS har engasjert geoteknisk faggruppe til å bore tre brønner for vannprøvetaking, ved Tiller deponi. Sweco Norge AS skal selv foreta prøvetaking av vannet og måle vannstand. Det ble forboret og satt ned plastrør, type PEH Ø63mm. Miljøbrønnes plassering er vist i bilag 1.

Koordinatene for brønnene og rørhøyde over bakken er mottatt fra Sweco Norge AS. Oppgitte verdier for rørhøyde over bakken stemte ikke med våre målinger fra installasjon. Kontrollmåling ble gjort 15.01.2009. Våre verdier er oppgitt i tabellen nedenfor.

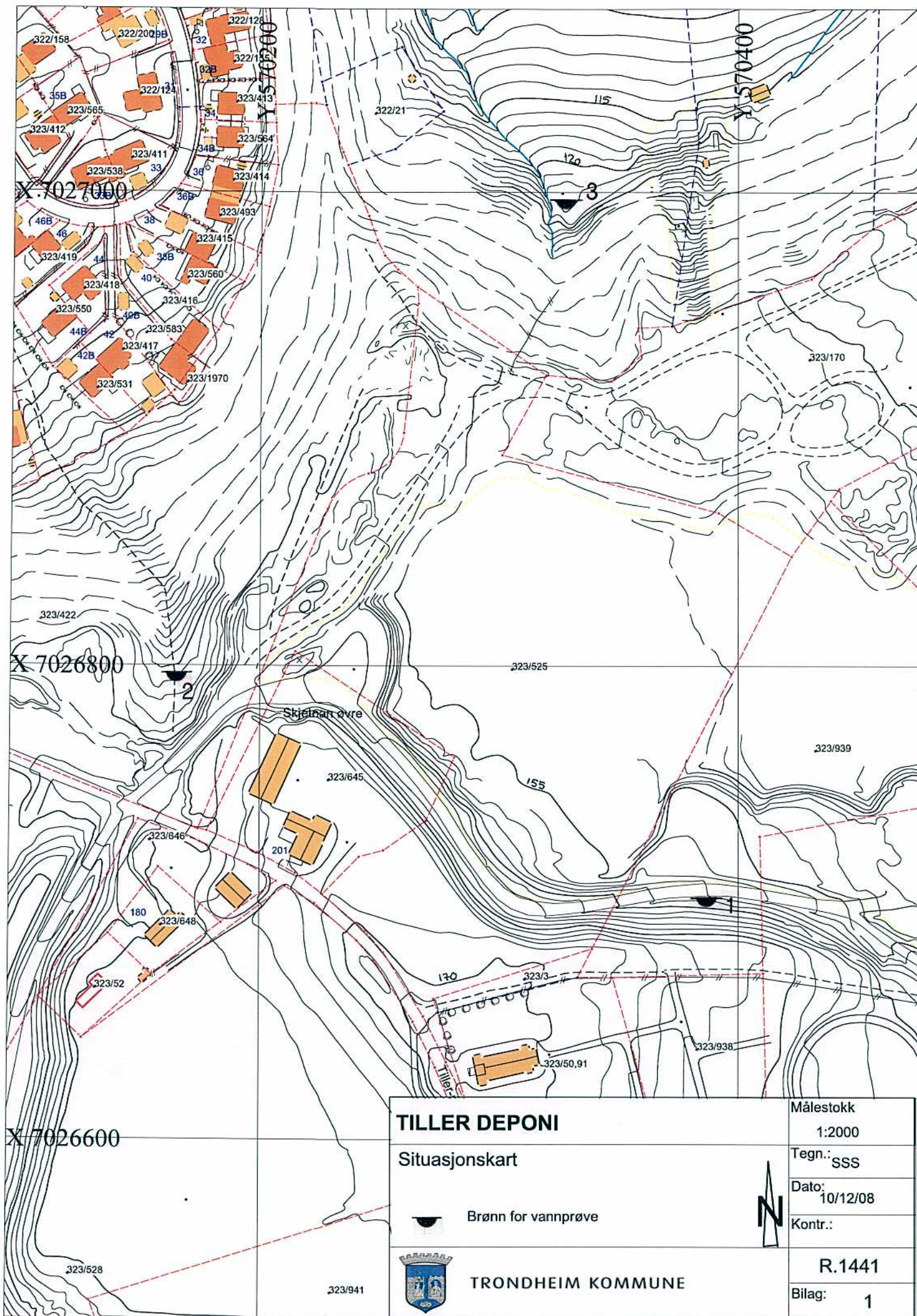
*Tabell 1: Koordinater og rørhøyde over bakken.*


Brønn	X	Y	Z (brønntopp)	Rørlengde	Rørhøyde over bakken
1	7026701.708	570386.542	159.504	5m	1,4m (TRK)
2	7026796.551	570165.545	155.774	3m	1,0m (TRK)
3	7026995.647	570327.549	123.647	5m	0,8m (TRK)

*Tabell 2: Målt vannstand under brønntopp.*

Brønn	25.11.08	15.01.09
1	3,66	2,76
2	1,78	2,07
3	tørr	*

\* I brønn 3 var det tilsynelatende kontakt med grunnvann 4.97 m under brønntopp, men man har sannsynligvis ikke kommet ned i grunnvannet. Rørsippen er ikke perforert slik at det vil samle seg en "kopp" med vann nederst i røret.



<b>TILLER DEPONI</b>		Målestokk
Situasjonskart		1:2000
 Brønn for vannprøve		Tegn.: SSS
		Dato: 10/12/08
 <b>TRONDHEIM KOMMUNE</b>	Kontr.:	
	R.1441	
		Bilag: 1