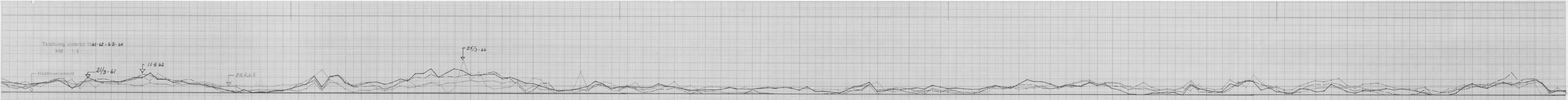


km 93,975 - 94,975
 MB

UB.107060-000



Störing: sommersöring, vinterkörning, Takt, största snö: mm

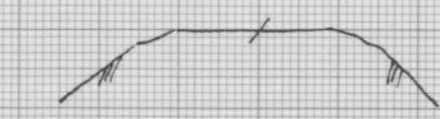
93.975 940 941 942 943 944 945 946 947 948 949 949.5

Ballast undergrunn: M 1:20

Sv. sk. punkt. puk. VB (fett, kvackig) stein starkt kvackig, gran, ards. stein og kvack I

Tverrsnitt: M 1:200

Fjellskjæring Fylling Fjellskjæring Fylling Fjellskjæring Fylling Fjellskjæring Fylling



km forsløjet p.g.a. omkjøring i 1963
 Ballastundersøkelse utført 1967 K.Ha.

Distrikt	Trondheim	Date	6/7-61
Bane	Meråkerbanen	Stasjon	No. 67
Km	93.975-94.975		

UB.107060-000