

(Befaring) 3/9-40. Dr. Papp, v. bygning insp. S. S. M. og arkitekt Hoel.

Den medbrakte bygning er bygget i 1913 i en en 6 m høj fjelling. Fjellingen udfjeldet 1911-1912, og bygningen altså sattuapp på den første fjellingen. Den består helt ovennævnte af meget stor stein og for den part men imidlertid er også mindre stein og også mere morskand, deroppe kaldt krabb. Steinmassen består tildels eller faktisk af ganske småt skiftet materiale en jernholdig glimmer-skifer tildels røsten, som medbrakte prøve. Hovedmassen af steinen er ikke tilføjede skifrig og indel stein som lå apparet, ant. for gulv. gennem- snit kunde jo kunde bruges i skib.

Den gulv. bygningen har had ujevne setninger med skader som følge. Sidesen er guld rettet op, taget slått sprukket og de sidste år knakk blokkier i hjellum. På direkte spørsmål hadde man nok at setningene de senere år hadde vært minimale. Et blokkier-spørsmål så sent som 1939 kan jo være at givsen da først ble mådt.

Et fremholdt at det ikke var underlig at det hadde vært setninger. Først, høy fjelling, delvis ujevne fjellmasser og steinen tildels bestående av løst skifrig materiale. Gummimenn heller ikke noen skikkelig såle.

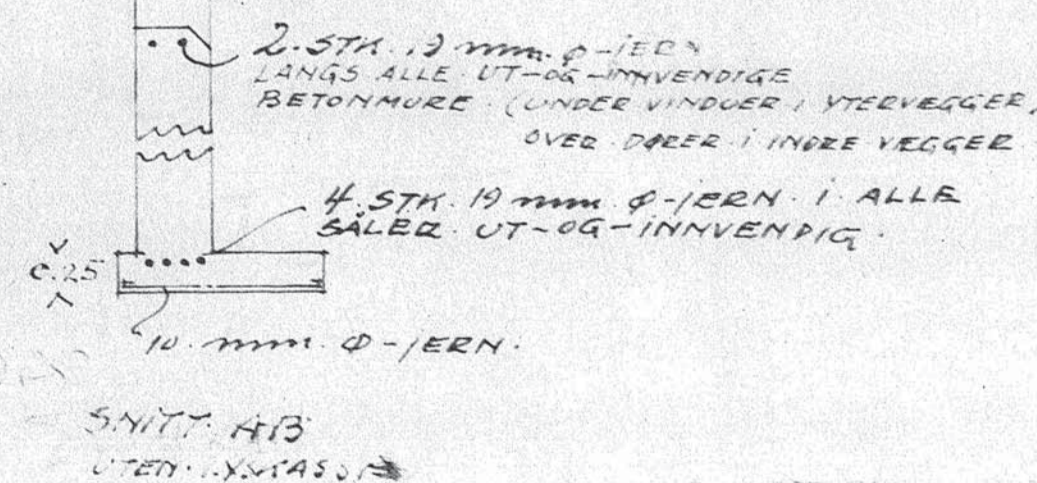
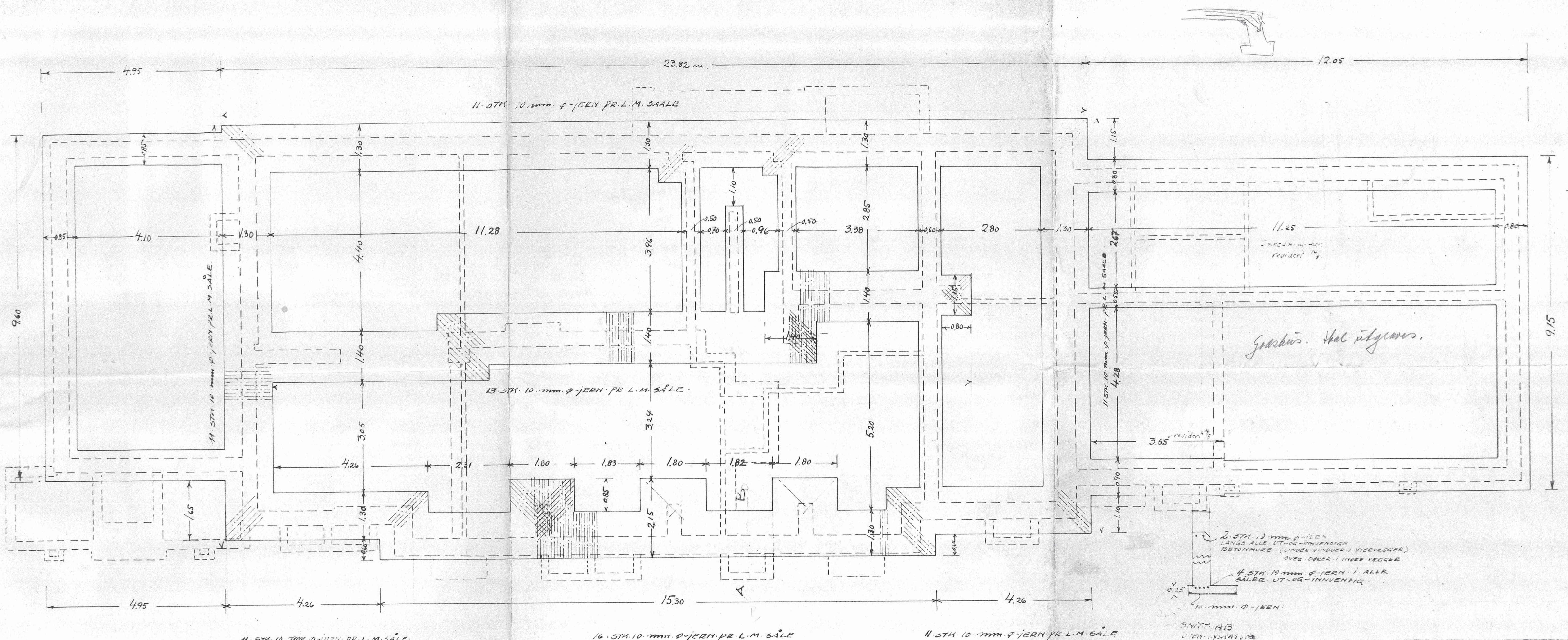
Frembrødt at onlogelig kan lide gjøres for å hindre eventuelle  
forbakte setninger i fjellmassene, således innvikles de  
neppe av ulubbelastningen i utk. side. og den forutsatte  
10 t/m<sup>2</sup> kan derfor brukes. Da byggegrunnen, særlig fra  
egensetninger i fjellingen er god fant vi det heller ikke  
nødvendig å fjene massene som denne ligger i ferd. utk.

Den nye bygning skal mures i 2 etasjer og vi  
 anbefalte solid armert søler og også armering i  
de støpte kjellermurene. Videre anbefalte vi for  
sikkerhetskyll demning da massen på sine steder  
var ganske tett.

En adskillelse av fremspringende godstein (1 etasje)  
med glidefuge eller ledd mente utk. Well varskelig  
lot seg gjennomføre da det ble meget dyrt.

4/9-40

S. S. N.



NB I ALLE UTSPRINGENDE SÅLEHjørner LEGGES  
 DIAGONALARMERING OPPÅ TVÆRARMERINGEN SOM ANTYPET  
 DIAGONALJERNENE SKAL ÆSÅ VÆRE 10 mm Ø-JERN  
 OG KOMMER SOM TILLEGG TIL ANDEN ARMERING  
 HVIS TYKKELSE EN FINNES FORBEHOLDTIG KAN JERN  
 ANVENDES FLERE JERN PR. L.M. SÅLE MAAR JERNTVÆRSNITTET  
 BLIR DET SAMME SOM HER ANGIT.

DOMBÅS STASJONSBYGN.  
 - FUNDAMENTPLAN. 1:50

Høgskole Sta. sbaner - Banedirektøren  
 Oslo 10/8 40  
 Otto Rintus  
 AK 7511