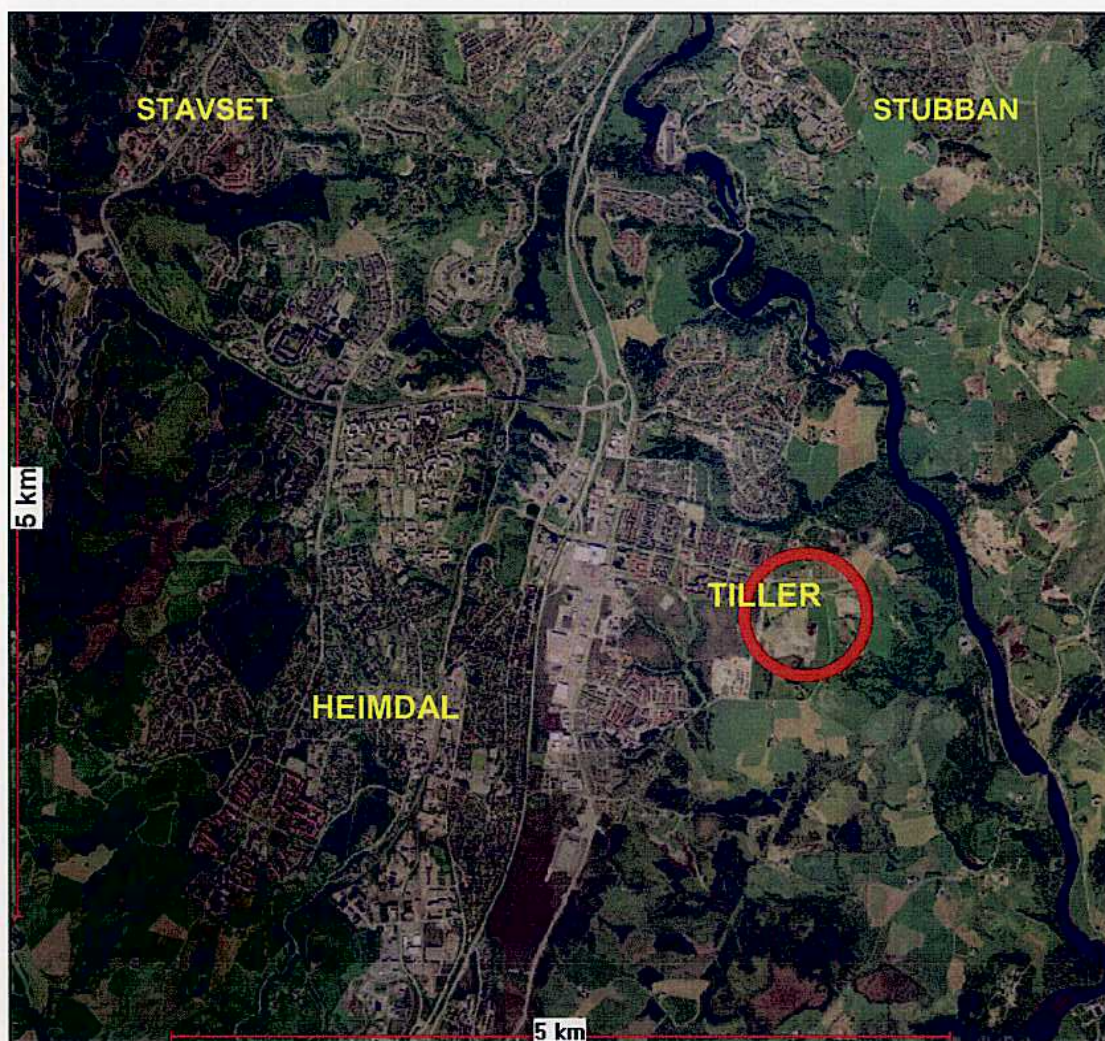




TRONDHEIM KOMMUNE

R.1394 TILLER ØST

GRUNNUNDERSØKELSER
DATARAPPORT


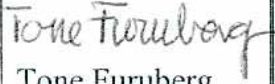


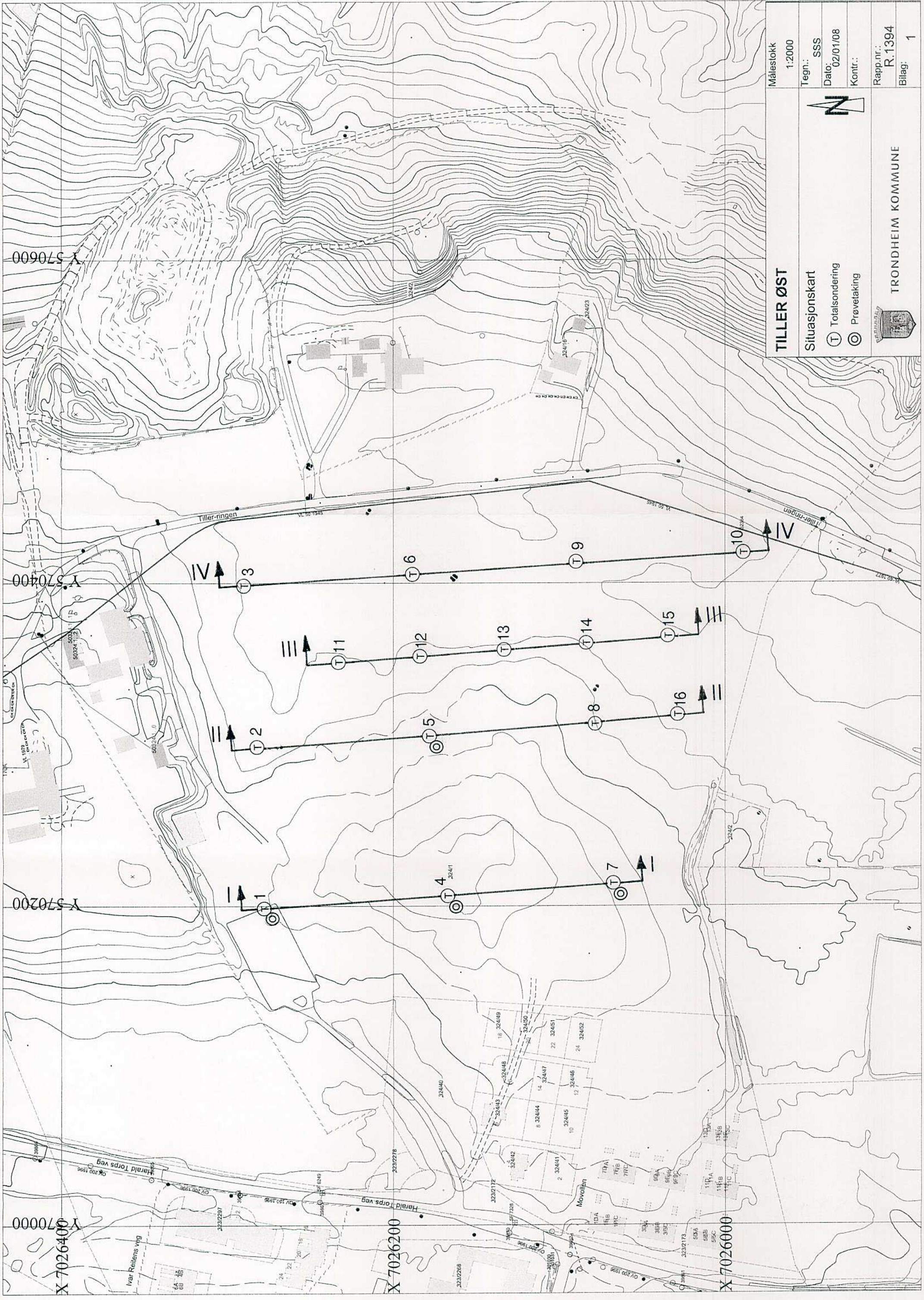
17.01.2008



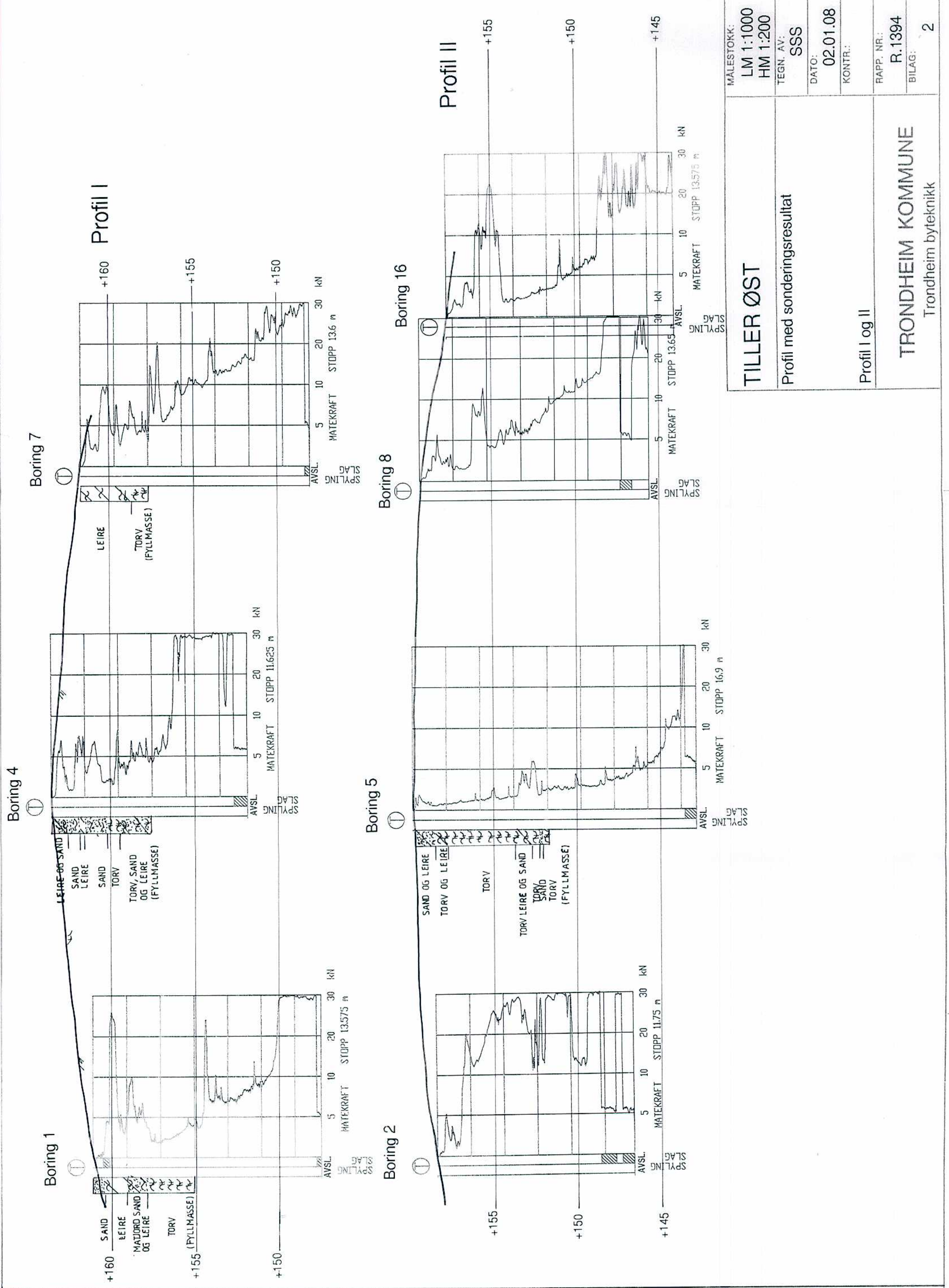
TRONDHEIM KOMMUNE
Trondheim byteknikk

Rapport fra Geoteknisk faggruppe.

Oppdrag: R.1394	TILLER ØST		
	Datarapport		
Trondheim den:	17.01.2008		
Oppdragsgiver:	Sweco Grøner	Oppdrag ved:	Kåre Sand
Repr. punkt:	Euref 89. øst: 570 200	Euref 89 nord:	7 026 200
Sted:	Tiller	Antall tekstsider:	1
Feltarbeid utført:	17-18.10. og 26.11. 2007	Antall bilag:	5
Feltmetoder:	Totalsondering	Prøvetaking	
Emneord:	Grunnforhold		
Saksbehandler:	 Stig Vognild	Kvalitetssikrer:	 Tone Furuberg
Tekst:			
<p>På oppdrag fra Kåre Sand, SWECO Grøner, har vi foretatt grunnundersøkelse på Tiller Øst.</p> <p>Det er totalsondert i 16 punkt og tatt opp skruprøver fra 4.</p> <p>Borpunktene plassering er vist på situasjonskartet, bilag 1. Sonderingene er vist i bilag 2 og 3. Borprofilene er vist i bilag 4 og 5.</p>			



TILLER ØST Situasjonskart Ⓡ Totalsondring Ⓞ Prøvetaking	Målestokk	1:2000
	Tegn.:	SSS
	Dato:	02/01/08
	Kontr.:	
		
		
TRONDHEIM KOMMUNE		
Rapp.nr.:		R.1394
Bilag:		1



TILLER ØST	MÅLESTOKK:	LM 1:1000 HM 1:200
	TEGN. AV:	SSS
	DATO:	02.01.08
Profil med sonderingsresultat	KONTR.:	
Profil I og II	RAPP. NR.:	R.1394
TRONDHEIM KOMMUNE	BILAG:	2
Trondheim byteknikk		

Boring 11

AVSL. SPYLING SLAG MATEKRAFT STOPP 13.575 m

+155

+150

Boring 12

AVSL. SPYLING SLAG MATEKRAFT STOPP 9.65 m

Boring 13

AVSL. SPYLING SLAG MATEKRAFT STOPP 9.625 m

Boring 14

AVSL. SPYLING SLAG MATEKRAFT STOPP 9.675 m

Boring 15

AVSL. SPYLING SLAG MATEKRAFT STOPP 11.625 m

Profil III

+155

+150

Boring 3

AVSL. SPYLING SLAG MATEKRAFT STOPP 11.65 m

+155

+150

Boring 6

AVSL. SPYLING SLAG MATEKRAFT STOPP 11.625 m

Boring 9

AVSL. SPYLING SLAG MATEKRAFT STOPP 9.45 m

Boring 10 Profil IV

AVSL. SPYLING SLAG MATEKRAFT STOPP 10.425 m

+155

+150

TILLER ØST

Profil med sonderingsresultat

Profil III og IV

TRONDHEIM KOMMUNE

MALESTOKK:

LM 1:1000

HM 1:200

TEGN. AV:

SSS

DATO:

02.01.08

KONTR.:

RAPP. NR.:

R.1394

BILAG:

3

TRONDHEIM KOMMUNE

BORPROFIL

BORING: 5 og 7

BILAG: 5

Sted: TILLER ØST

Nivå:

Oppdrag: R.1394

Prøvetaker: Skrue

Dato: 14.01.08

Dybde m	Jordart	Symbol	Pr. nr.	Vanninnhold w Plastisk område				Rom- vekt kN/m ³	Skjærfasthet ved trykkforsøk				Sensi- tivitet	
				20	30	40	50%		Konusforsøk 20 40 60 80 100 kN/m ²	Vingeboring +				
5	SAND OG LEIRE gruskorn, humusholdig planterester	[Symbol]	13			○								
	TORV OG LEIRE		14	○				187	→					
	TORV		H-3	15					258	→				
			H-3	16					341	→				
			H-3	17					370	→				
			H-3	18					350	→				
	TORV, LEIRE OG SAND		trerester	19					149	→				
TORV SAND, fin, leirig, siltig TORV (FYLLMASSE)	H-3	20	○				282	→						
10	LEIRE	[Symbol]	21			○								
			22			○							>250	
			23			○								
		TORV (FYLLMASSE)	H-3	24					658	→				



Fieldbook Report

10/19/2007 10:26:07

Job Information

Job name: borhulltiller
Created: 10/19/2007 07:04:08
Time zone: 0h 00'
Coordinate system name: eur89 href
Application software: LEICA Geo Office 5.0
Firmware version: 4.20

Coordinate System Information

Coordinate system name: eur89 href
Created: 10/19/2007 06:59:54
Transformation name: -
Transformation type: -
Height mode: -
Residuals: -
Local Ellipsoid: WGS 1984
Projection: UTM 32
Geoid model: -
CSCS model: -

GPS Coordinates

Baseline	Reference: 04721019_0703543	Rover: borhull	3
Local Coordinates:			
Easting:	569784.2240 m	570398.4199 m	
Northing:	7032454.2412 m	7026288.4592 m	
Ortho. Hgt:	-	157.9353 m	
Quality:	Sd. E: 0.0056 m Posn. Qlty: 0.0123 m	Sd. N: 0.0110 m Sd. Slope: 0.0107 m	Sd. Hgt: 0.0164 m
DOPs:	GDOP: 2.3 PDOP: 2.1	HDOP: 1.4	VDOP: 1.5
Baseline	Reference: 04721019_0703543	Rover: borhull	6
Local Coordinates:			
Easting:	569784.2240 m	570405.3481 m	
Northing:	7032454.2412 m	7026188.4326 m	
Ortho. Hgt:	-	157.5521 m	
Quality:	Sd. E: 0.0043 m Posn. Qlty: 0.0088 m	Sd. N: 0.0077 m Sd. Slope: 0.0075 m	Sd. Hgt: 0.0124 m
DOPs:	GDOP: 1.9 PDOP: 1.7	HDOP: 1.0	VDOP: 1.4
Baseline	Reference: 04721019_0703543	Rover: borhull	9
Local Coordinates:			
Easting:	569784.2240 m	570412.2149 m	
Northing:	7032454.2412 m	7026089.0987 m	

Ortho. Hgt: - 157.4410 m

Quality: Sd. E: 0.0058 m Sd. N: 0.0103 m Sd. Hgt: 0.0168 m
 Posn. Qlty: 0.0118 m Sd. Slope: 0.0101 m

DOPs: GDOP: 2.0
 PDOP: 1.8 HDOP: 1.0 VDOP: 1.5

Baseline Reference: 04721019_0703543 Rover: borhull 10

Local Coordinates:
 Easting: 569784.2240 m 570418.7840 m
 Northing: 7032454.2412 m 7025989.2665 m
 Ortho. Hgt: - 157.2937 m

Quality: Sd. E: 0.0059 m Sd. N: 0.0106 m Sd. Hgt: 0.0172 m
 Posn. Qlty: 0.0122 m Sd. Slope: 0.0104 m

DOPs: GDOP: 2.1
 PDOP: 1.9 HDOP: 1.1 VDOP: 1.5

Baseline Reference: 04721019_0703543 Rover: borhull 8

Local Coordinates:
 Easting: 569784.2240 m 570313.0378 m
 Northing: 7032454.2412 m 7026078.1959 m
 Ortho. Hgt: - 159.3117 m

Quality: Sd. E: 0.0096 m Sd. N: 0.0161 m Sd. Hgt: 0.0185 m
 Posn. Qlty: 0.0187 m Sd. Slope: 0.0163 m

DOPs: GDOP: 2.7
 PDOP: 2.4 HDOP: 1.8 VDOP: 1.6

Baseline Reference: 04721019_0703543 Rover: borhull 7

Local Coordinates:
 Easting: 569784.2240 m 570213.9918 m
 Northing: 7032454.2412 m 7026067.1444 m
 Ortho. Hgt: - 161.8077 m

Quality: Sd. E: 0.0061 m Sd. N: 0.0098 m Sd. Hgt: 0.0123 m
 Posn. Qlty: 0.0115 m Sd. Slope: 0.0099 m

DOPs: GDOP: 2.8
 PDOP: 2.5 HDOP: 1.8 VDOP: 1.7

Baseline Reference: 04721019_0703543 Rover: borhull 4

Local Coordinates:
 Easting: 569784.2240 m 570206.0953 m
 Northing: 7032454.2412 m 7026167.5594 m
 Ortho. Hgt: - 163.4990 m

Quality: Sd. E: 0.0055 m Sd. N: 0.0091 m Sd. Hgt: 0.0168 m
 Posn. Qlty: 0.0106 m Sd. Slope: 0.0090 m

DOPs: GDOP: 2.3
 PDOP: 2.0 HDOP: 1.1 VDOP: 1.7

Baseline Reference: 04721019_0703543 Rover: borhull 1

Local Coordinates:
 Easting: 569784.2240 m 570198.2719 m
 Northing: 7032454.2412 m 7026277.7599 m
 Ortho. Hgt: - 161.0975 m

Quality: Sd. E: 0.0077 m Sd. N: 0.0097 m Sd. Hgt: 0.0315 m
 Posn. Qlty: 0.0124 m Sd. Slope: 0.0095 m

DOPs: GDOP: 6.5

PDOP: 5.5 HDOP: 2.2 VDOP: 5.0

Baseline **Reference: 04721019_0703543** **Rover: borhull** 2

Local Coordinates:

Easting:	569784.2240 m	570298.5844 m
Northing:	7032454.2412 m	7026283.4093 m
Ortho. Hgt:	-	158.4118 m

Quality:	Sd. E: 0.0064 m	Sd. N: 0.0075 m	Sd. Hgt: 0.0285 m
	Posn. Qlty: 0.0099 m	Sd. Slope: 0.0074 m	

DOPs:	GDOP: 8.9	HDOP: 2.4	VDOP: 6.9
	PDOP: 7.3		

Baseline **Reference: 04721019_0703543** **Rover: borhull** 5

Local Coordinates:

Easting:	569784.2240 m	570305.8391 m
Northing:	7032454.2412 m	7026178.0896 m
Ortho. Hgt:	-	159.8738 m

Quality:	Sd. E: 0.0050 m	Sd. N: 0.0080 m	Sd. Hgt: 0.0168 m
	Posn. Qlty: 0.0095 m	Sd. Slope: 0.0079 m	

DOPs:	GDOP: 2.5	HDOP: 1.2	VDOP: 1.9
	PDOP: 2.2		

Baseline **Reference: hmv1ex** **Rover: pp9825**

Local Coordinates:

Easting:	569784.2240 m	568938.2930 m
Northing:	7032454.2412 m	7026159.0345 m
Ortho. Hgt:	-	148.1612 m

Quality:	Sd. E: 0.0034 m	Sd. N: 0.0050 m	Sd. Hgt: 0.0161 m
	Posn. Qlty: 0.0061 m	Sd. Slope: 0.0050 m	

DOPs:	GDOP: 3.7	HDOP: 1.3	VDOP: 2.9
	PDOP: 3.2		