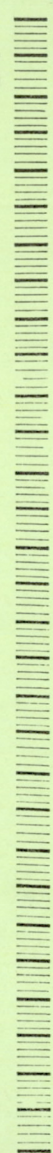
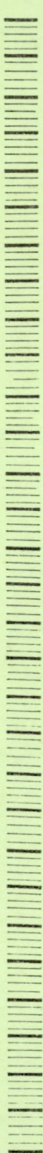
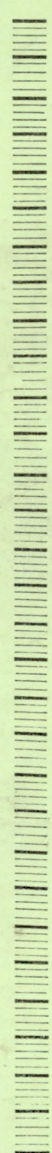


BÆRUM KOMMUNE			DREIESONDERING
Prosjekterings- og anleggskontoret			
Sted		Kryss Eintr Linnmøkkv	
Pel.		Dato	28/2-86
Hull		Terrengkote	
Hull		8	
Dybde m	Last kg	Ant. halve omdr.	Anmerkninger
0 0,6			Kiler fest. Som før
10			
20			
30			

BÆRUM KOMMUNE			DREIESONDERING
Prosjekterings- og anleggskontoret			
Sted		Krysstener Lammudalbo	
Pel.		Dato	28/2-86
Hull		F 20.	
		Terrengkote	
Dybde m	Last kg	Ant. halve omdr.	Anmerkninger
0 0,5 x			Kiler fast gjort
10			
20			
30			

BÆRUM KOMMUNE			DREIESONDERING
Prosjekterings- og anleggskontoret			
Sted <i>Kryss Einar Lummelabo</i>			
Pel.		Dato <i>28/2-86</i>	Sign. <i>JUL</i>
Hull <i>E, 20</i>		Terrengkote	
Dybde m	Last kg	Ant. halve omdr.	Anmerkninger
0 <i>1.1</i>			<i>Kiler fast stor skru</i>
10			
20			
30			

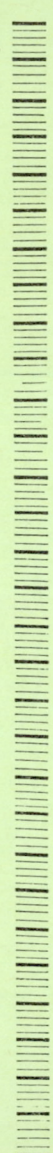
user for
business

BÆRUM KOMMUNE			DREIESONDERING
Prosjekterings- og anleggskontoret			
Sted		<i>Krysstunet Lammildde</i>	
Pel.		Dato	Sign.
Hull		Terrengkote	
<i>150. 8mkl.</i>			
Dybde m	Last kg	Ant. halve omdr.	Anmerkninger
0 <i>1.6 x</i>  10 20 30			<i>Skive og Lammildde og Amtstoll Bjell</i>

BÆRUM KOMMUNE			DREIESONDERING
Prosjekterings- og anleggskontoret			
Sted <i>Kryss Eivør Sammeløst</i>			
Pel.		Dato <i>2/2-86</i>	Sign. <i>JW</i>
Hull <i>160. 9mV</i>		Terrengkote	
Dybde m	Last kg	Ant. halve omdr.	Anmerkninger
0			<i>Stegsleire og omlat</i>
10			<i>Bell</i>
20			
30			

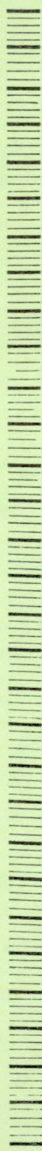
322

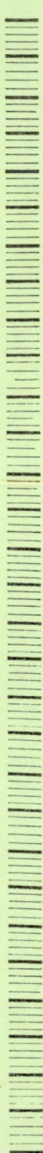
322

BÆRUM KOMMUNE			DREIESONDERING
Prosjekterings- og anleggskontoret			
Sted		Kryss Einesvei kommunaldy	
Pel.		Dato	3/3-86
		Sign.	JU
Hull		140. 6 m U.	
		Terrengkote	
Dybde m	Last kg	Ant. halve omdr.	Anmerkninger
0			+1 m på grunn av Kabler.
1.0 x			Stor skur Vei skråning Kommer ikke med bøyer Lengene
10			
20			
30			

BÆRUM KOMMUNE			DREIESONDERING
Prosjekterings- og anleggskontoret			
Sted	kryss einer Lurmelder		
Pel.	Dato	5/3-86	
Hull	140. Bm V.		Terrengkote
Dybde m	Last kg	Ant. halve omdr.	Anmerkninger
0			Lur Hus Hus eller Fjell Vindkling
1,8x			
10			
20			
30			

BÆRUM KOMMUNE			DREIESONDERING
Prosjekterings- og anleggskontoret			
Sted		Kryss Eimo Lummeløstev	
Pel.		Dato	3/3-86
Hull		Terrengkote	
30. 1 om U		Sign. JW	
Dybde m	Last kg	Ant. halve omdr.	Anmerkninger
0			En stor Vindkravning
10			
20			
30			

BÆRUM KOMMUNE			DREIESONDERING
Prosjekterings- og anleggskontoret			
Sted		Kryss Einvo Lummelstev	
Pel.		Dato	3/3-86. Sign. <i>JMS</i>
Hull		130. smv. Terrenkote	
Dybde m	Last kg	Ant. halve omdr.	Anmerkninger
0	1.0 x 		+ 1 m for grunn ov. kabler.
			<i>Skrive</i>
			<i>Vei skruing</i>
			<i>Kommer ikke</i>
10			<i>med kager</i>
			<i>Skrive</i>
30			

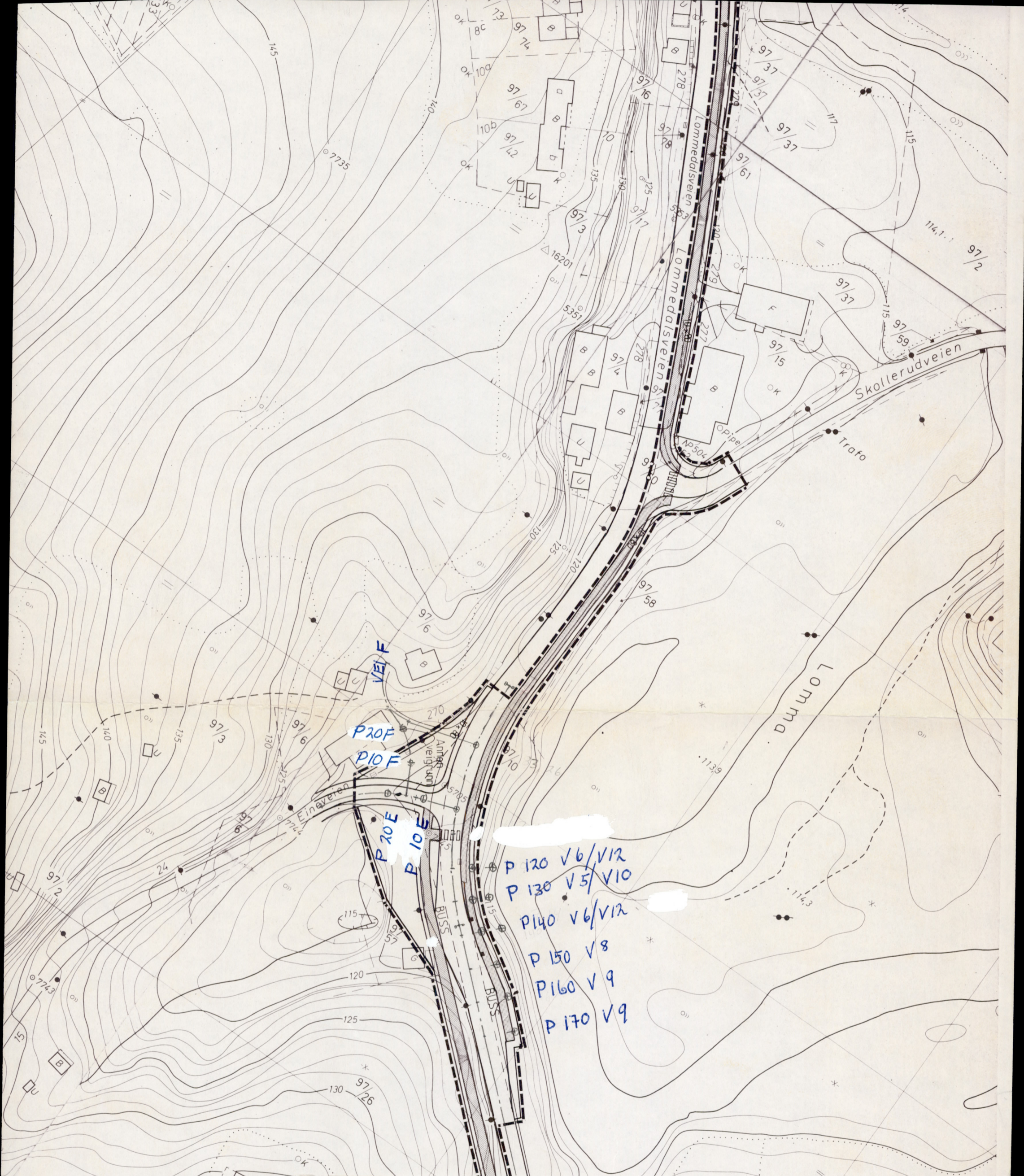
BÆRUM KOMMUNE			DREIESONDERING
Prosjekterings- og anleggskontoret			
Sted <i>Kryss Einar Sammedals</i>			
Pel.		Dato <i>9/3-86</i>	Sign. <i>fu</i>
Hull <i>120. 6 m V.</i>		Terrengkote	
Dybde m	Last kg	Ant. halve omdr.	Anmerkninger
			<i>+ 1 m på grunn av kabler.</i>
0	<i>1.2 x</i> 		<i>Stor stor vei skrining kommer ikke med bøyer sluzene</i>
5			
10			
15			
20			
25			
30			

BÆRUM KOMMUNE Prosjekterings- og anleggskontoret			DREIESONDERING	
Sted <i>Lommudalen</i>				
Pel.			Dato <i>15/12-81</i>	Sign. <i>[Signature]</i>
Hull <i>5.</i>			Terrenghöjdet <i>+113,40</i>	
Dybde m	Last kg	Ant. halve omdr.	Anmerkninger	
0			<i>fånn på</i> <i>Leire</i> <i>Grus</i> <i>Grus og</i> <i>Arntst</i> <i>Byell</i> <i>17/12-81</i> <i>[Signature]</i>	
0.5				
1.0	250	0		
2.0	100	75		
2.2	X			
10				
20				
30				

BÆRUM KOMMUNE Prosjekterings- og anleggskontoret			DREIESONDERING
Sted <i>Jansrudby</i>			
Pel. <i>Jansrudby</i>		Dato <i>15/12-81</i>	Sign. <i>JR</i>
Hull <i>6</i>		Terrangkode <i>114,40</i>	
Dybde m	Last kg	Ant. halve omdr.	Anmerkninger
0			
0.5			<i>jernspil</i>
1.0	<i>100</i>	<i>11</i>	<i>Lenn</i>
1.5	<i>110</i>	<i>8</i>	<i>Lag med sandopdekk</i>
2.0	<i>110</i>	<i>13</i>	<i>_____</i>
10			<i>Arms og ste</i>
			<i>kiler fast</i>
20			<i>Sambatt</i>
			<i>Fjell</i>
30			<i>17/12-81</i> <i>[Signature]</i>

BÆRUM KOMMUNE Prosjekterings- og anleggskontoret		DREIESONDERING	
Sted <i>Lammudalen</i>			
Pel.		Dato <i>15/128</i> Sign. <i>lee</i>	
Hull <i>4</i>		Terrengkote <i>ca + 113,95</i>	
Dybde m	Last kg	Ant. halve omdr.	Anmerkninger
0 0.5 2.0 3.0 3.5 10 20 30		<i>V/4900</i>	<i>gumpert</i> <i>leir</i> <i>lag av grus og leir</i> <i>grus</i> <i>grus og stein</i> <i>heller jord</i> <i>17/12-81</i>

BÆRUM KOMMUNE Prosjekterings- og anleggskontoret			DREIESONDERING
Sted <i>Lammudalen</i>			
Pel.		Dato <i>15/12 81</i>	Sign. <i>[Signature]</i>
Hull <i>2.</i>		Terrengkote <i>ca 113,50</i>	
Dybde m	Last kg	Ant. halve omdr.	Anmerkninger
0			
0.5			<i>fumpet</i>
1.0	<i>100</i>	<i>12</i>	<i>Leir</i>
1.5	<i>4</i>	<i>11</i>	<i>—</i>
2.0	<i>n</i>	<i>0</i>	<i>—</i>
3.0	<i>4</i>	<i>12</i>	<i>—</i>
10			
3.5	<i>n</i>	<i>11</i>	<i>—</i>
4.0	<i>4</i>	<i>17</i>	<i>—</i>
4.5	<i>n</i>	<i>25</i>	<i>—</i>
5.0	<i>4</i>	<i>18</i>	<i>—</i>
5.5	<i>n</i>	<i>19</i>	<i>—</i>
20			
6.0	<i>n</i>	<i>18</i>	<i>—</i>
6.5	<i>n</i>	<i>23</i>	<i>—</i>
7.0	<i>n</i>	<i>89</i>	<i>Spis og leir</i>
			<i>17/12 81</i>
			<i>[Signature]</i>
30			



LOMMEDALSVEIEN

Kryss Lommedalsv./Einv.

Boareplan

M = 1:1000

Berum kommune, utbyggingsetaten
avd. kom. tekn

[Signature]

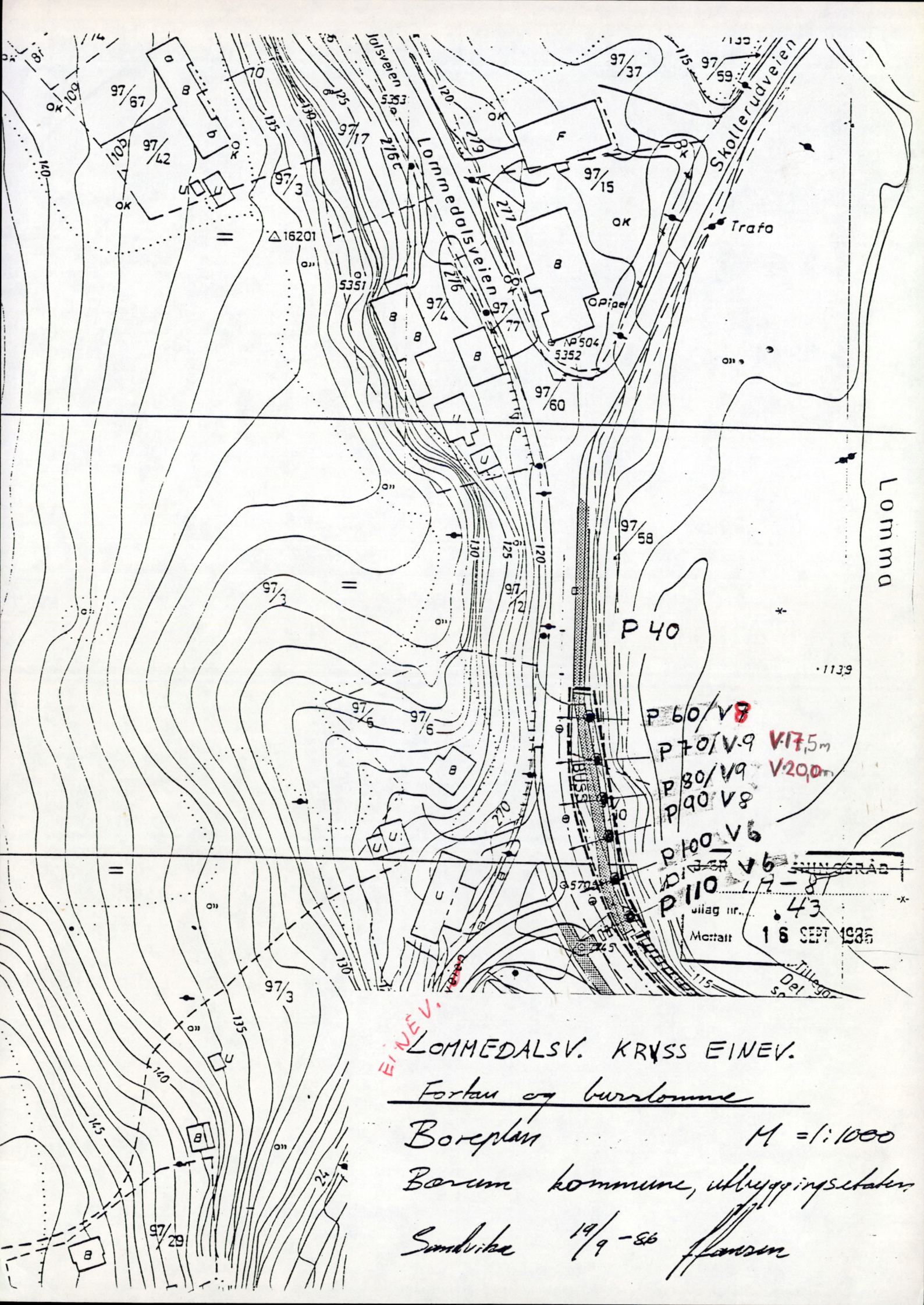
Sandvika 19/86
/2

BÆRUM KOMMUNE			DREIESONDERING
Prosjekterings- og anleggskontoret			
Sted <i>Lammelåsen, Kruss, Eimur</i>			
Pel.		Dato <i>30/9-86</i>	Sign.
Hull <i>70, 17,5 m dyb</i>		Terrengkote	
Dybde m	Last kg	Ant. halve omdr.	Anmerkninger
0			<i>Grus og stein</i>
0,5			<i>Grus og stein</i>
1,0	100	21	<i>Grus og stein</i>
1,5	"	11	<i>Grus og stein</i>
2,0	"	17	<i>Grus og stein</i>
3,0	"	0	<i>Grus og stein</i>
4,0	"	17	<i>Grus og stein</i>
4,5	"	18	<i>Grus og stein</i>
5,0	"	23	<i>Grus og stein</i>
5,5	"	24	<i>Grus og stein</i>
6,0	"	20	<i>Grus og stein</i>
6,5	"	27	<i>Grus og stein</i>
7,0	"	22	<i>Grus og stein</i>
7,4	"	32	<i>Grus og stein</i>
30			<i>Grus og stein</i> <i>og samtatt</i> <i>Fjell</i>

BÆRUM KOMMUNE			DREIESONDERING
Prosjekterings- og anleggskontoret			
Sted <i>Lomsrudsløp Kryss, Bærum</i>			
Pel.		Dato <i>30/4-86</i>	Sign. <i>fu</i>
Hull <i>80, 20m V.</i>		Terrengkote	
Dybde m	Last kg	Ant. halve omdr.	Anmerkninger
0			
0,5			<i>grunnet</i>
1,0	100	10	<i>kurve</i>
1,5	"	13	<i>_____</i>
2,0	4	11	<i>_____</i>
2,5	"	0	<i>_____</i>
3,0	"	20	<i>_____</i>
3,5	"	22	<i>_____</i>
4,0	"	21	<i>_____</i>
4,5	"	26	<i>_____</i>
5,0	"	28	<i>_____</i>
5,5	"	33	<i>_____</i>
6,0	"	37	<i>_____</i>
6,5	"	31	<i>_____</i>
7,0	"	33	<i>_____</i>
7,5	"	43	<i>Curus</i>
8,0	4	122	<i>Curus og sk</i>
8,0	X		<i>Kun foot</i>
			<i>Fyll?</i>
30			

BÆRUM KOMMUNE			DREIESONDERING
Prosjekterings- og anleggskontoret			
Sted <i>Lundelev kryss Eimer</i>			
Pel.		Dato <i>29/9-84</i> Sign. <i>[initials]</i>	
Hull <i>[blacked out]</i>		Terrengkote <i>60.8.0mV</i>	
Dybde m	Last kg	Ant. halve omdr.	Anmerkninger
0			<i>Line of steel Lignis (Fjellmasser) of Smeitt fjell</i>
5			
10			
15			
20			
25			
30			
35			
40			
45			

BÆRUM KOMMUNE			DREIESONDERING
Prosjekterings- og anleggskontoret			
Sted <i>Lommestrand Byggsjener</i>			
Pel.		Dato <i>29/9-86</i> Sign. <i>Ju</i>	
Hull <i>70</i> <i>9.0mV</i>		Terrengkote	
Dybde m	Last kg	Ant. halve omdr.	Anmerkninger
<i>100x</i>			<i>Spur og leier og buntet fjell</i>
10			
20			
30			



EINEV.

LOMMEDALSV. KRVS EINEV.

Fortau og busslomme

Boreplan M = 1:1000

Borum kommune, utbyggingsseter

Sundvika 19/9 - 86 Hansen

P 40

P 60/V8

P 70/V9 V17,5m

P 80/V9 V20,0m

P 90/V8

P 100/V6

P 110/V6

ulag nr. 43

Mottatt 16 SEPT 1935

Tillegg Del